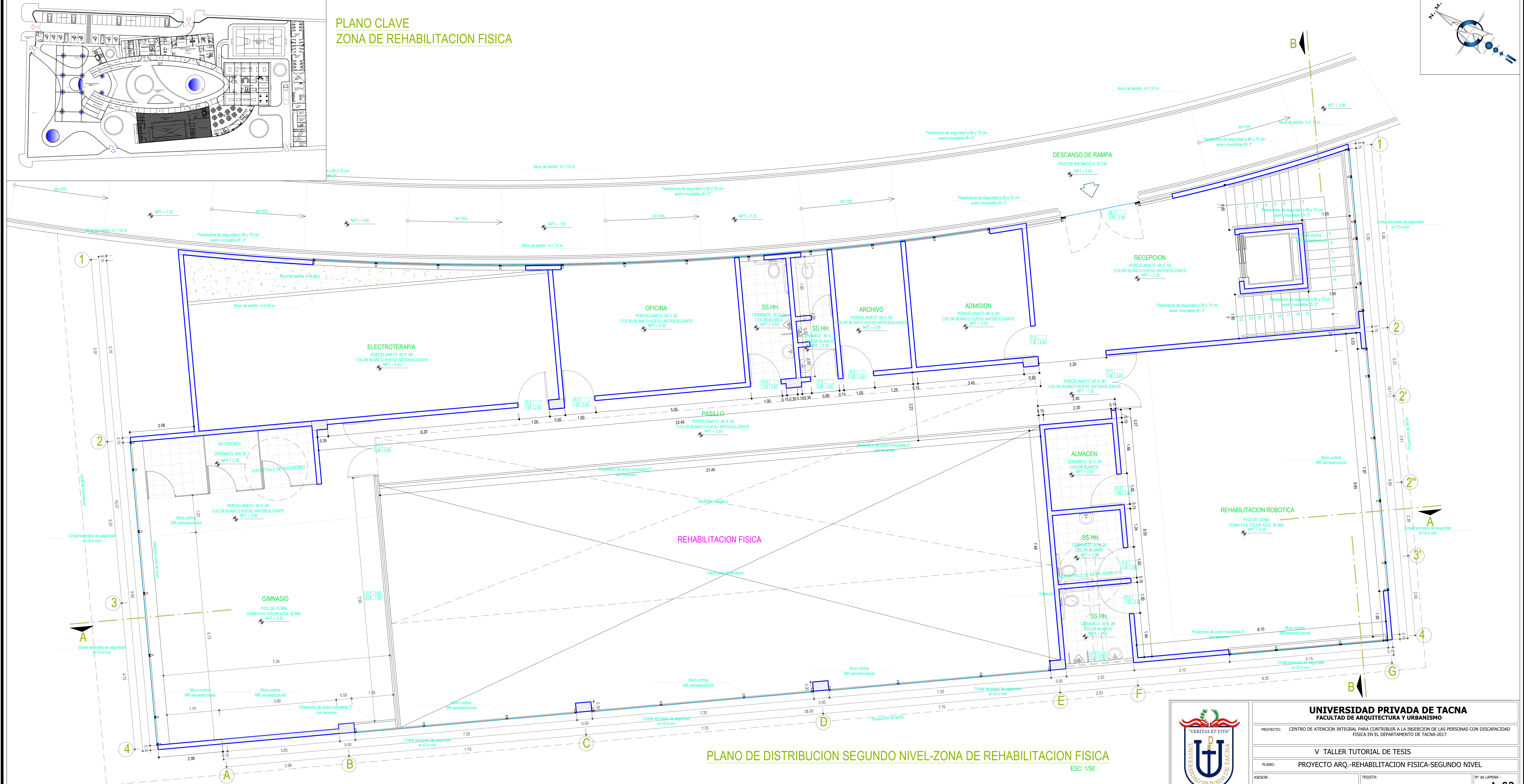
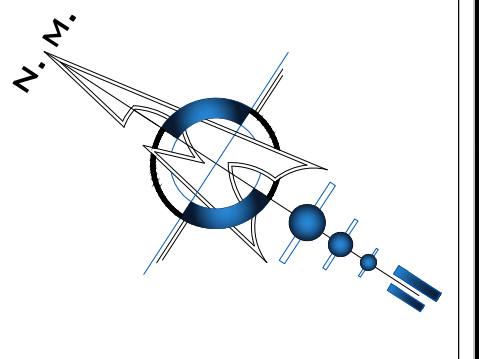






PLANO CLAVE  
ZONA DE REHABILITACION FISICA

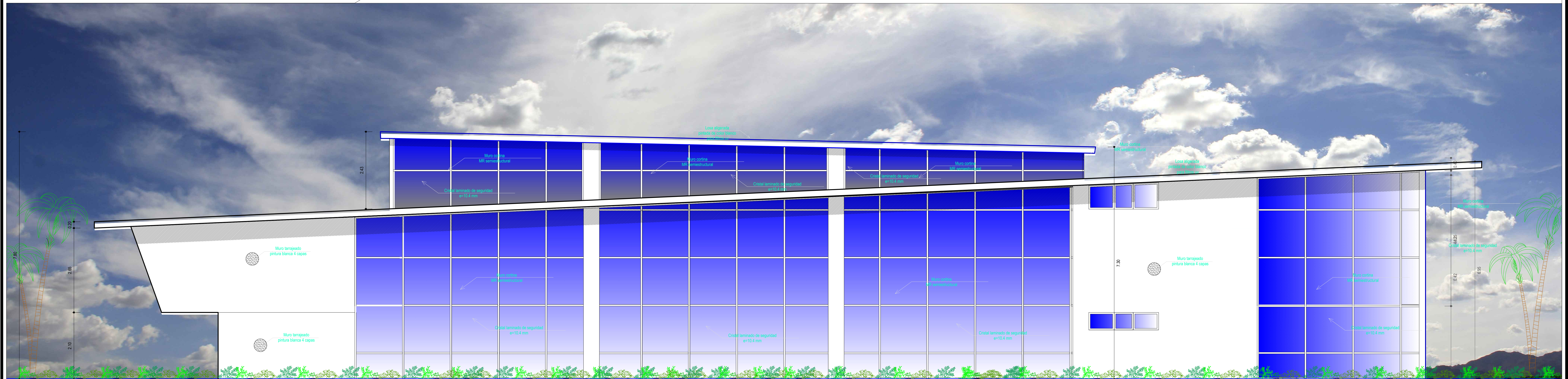


PLANO DE DISTRIBUCION SEGUNDO NIVEL-ZONA DE REHABILITACION FISICA  
ESC: 1/50

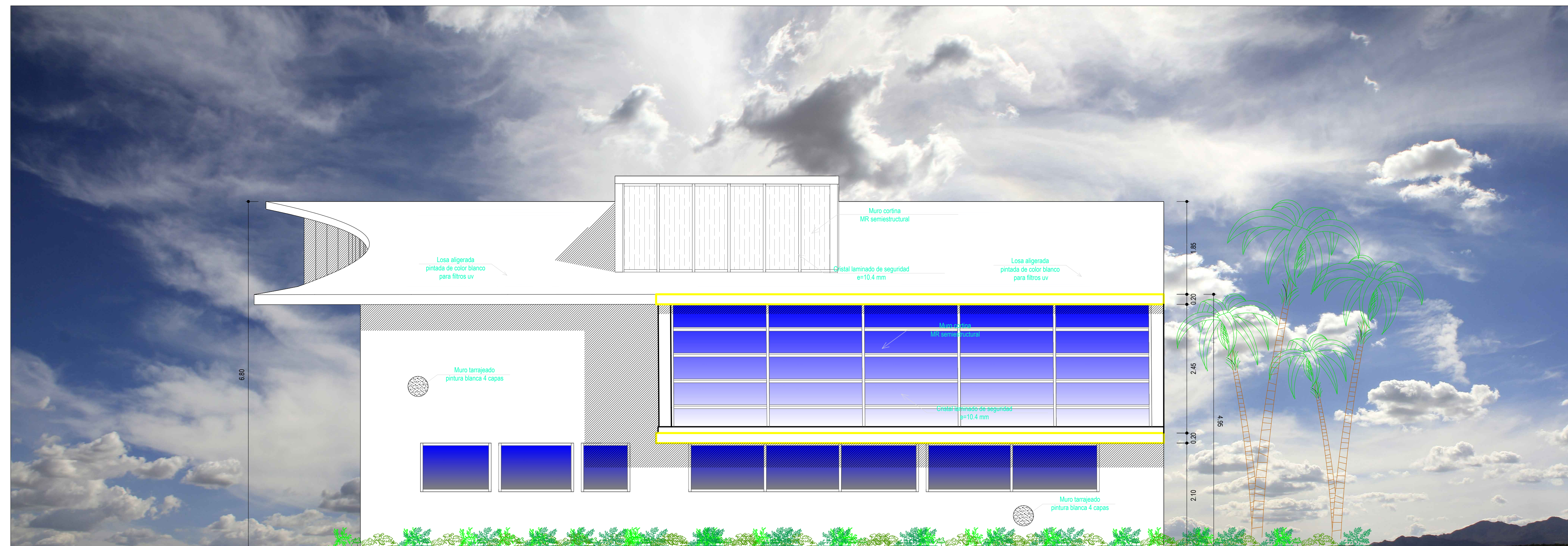


<b>UNIVERSIDAD PRIVADA DE TACNA</b> FACULTAD DE ARQUITECTURA Y URBANISMO	
PROYECTO: CENTRO DE ATENCION INTEGRAL PARA CONTRIBUIR A LA INSERCIÓN DE LAS PERSONAS CON DISCAPACIDAD FISICA EN EL DEPARTAMENTO DE TACNA-2017	
V TALLER TUTORIAL DE TESIS	
PROYECTO ARQ.-REHABILITACION FISICA-SEGUNDO NIVEL	
ASESOR: ARQ. EDGAR MIGUEL HINOJOSA VEGA	TESISTA: BACH.ARQ. MICHEL CASTILLO MARIN
ESCALA: 1/50	FECHA: MARZO 2018
Nº de LAMINA: <b>A-02</b>	





CORTE A-A-ZONA DE INSERCIÓN LABORAL  
ESC: 1/50



CORTE A-A-ZONA DE INSERCIÓN LABORAL  
ESC: 1/50

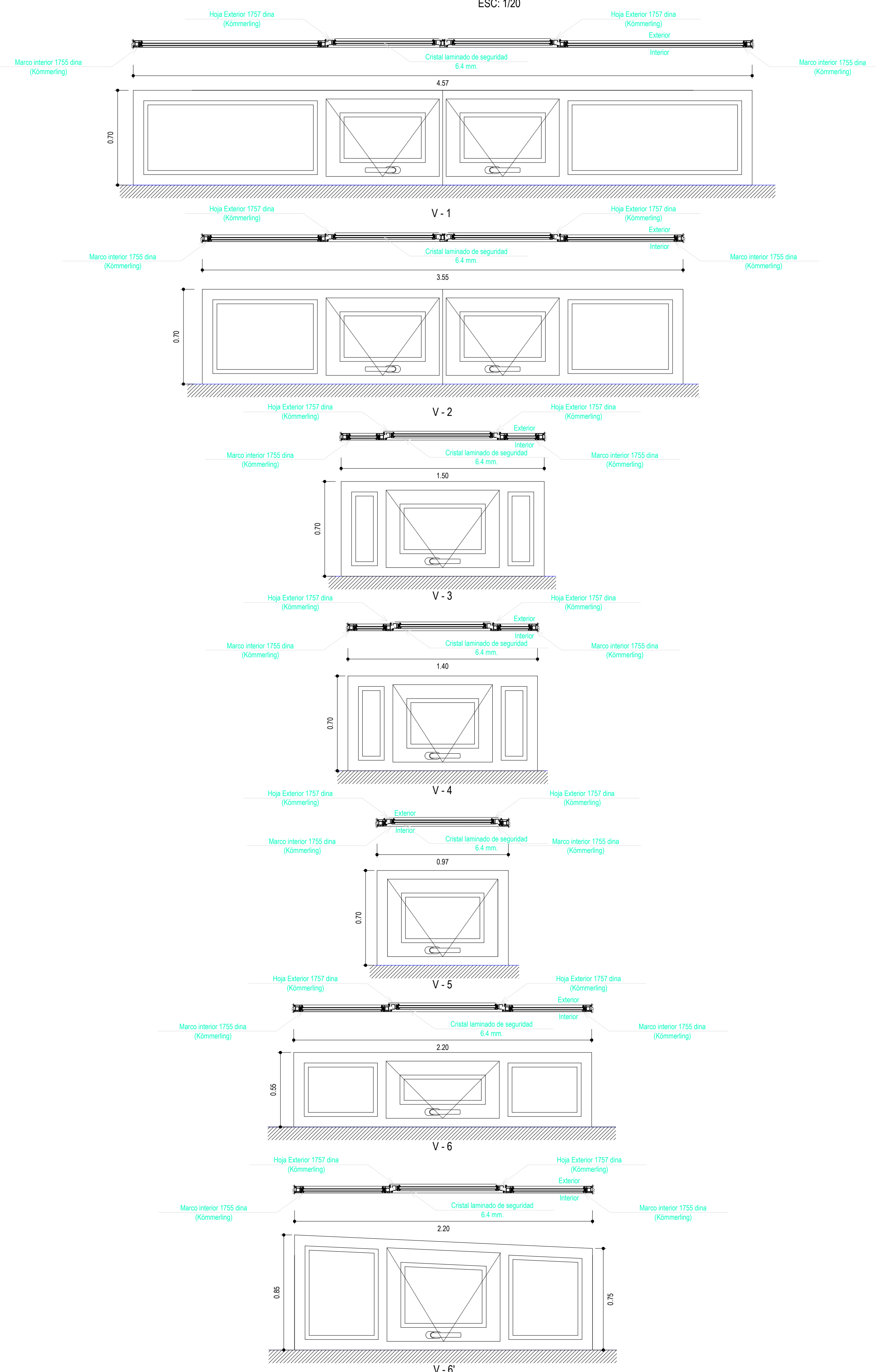


<b>UNIVERSIDAD PRIVADA DE TACNA</b> FACULTAD DE ARQUITECTURA Y URBANISMO	
PROYECTO: CENTRO DE ATENCION INTEGRAL PARA CONTRIBUIR A LA INSERCIÓN DE LAS PERSONAS CON DISCAPACIDAD FISICA EN EL DEPARTAMENTO DE TACNA-2017	
V TALLER TUTORIAL DE TESIS	
PROYECTO ARQ.-REHABILITACION FISICA-ELEVACIONES	
ASESOR: ARQ. EDGAR MIGUEL HINOJOSA VEGA	TESISTA: BACH.ARQ.MICHEL CASTILLO MARIN
ESCALA: 1/50	FECHA: MARZO 2018
N° de LAMINA: <b>A-03</b>	

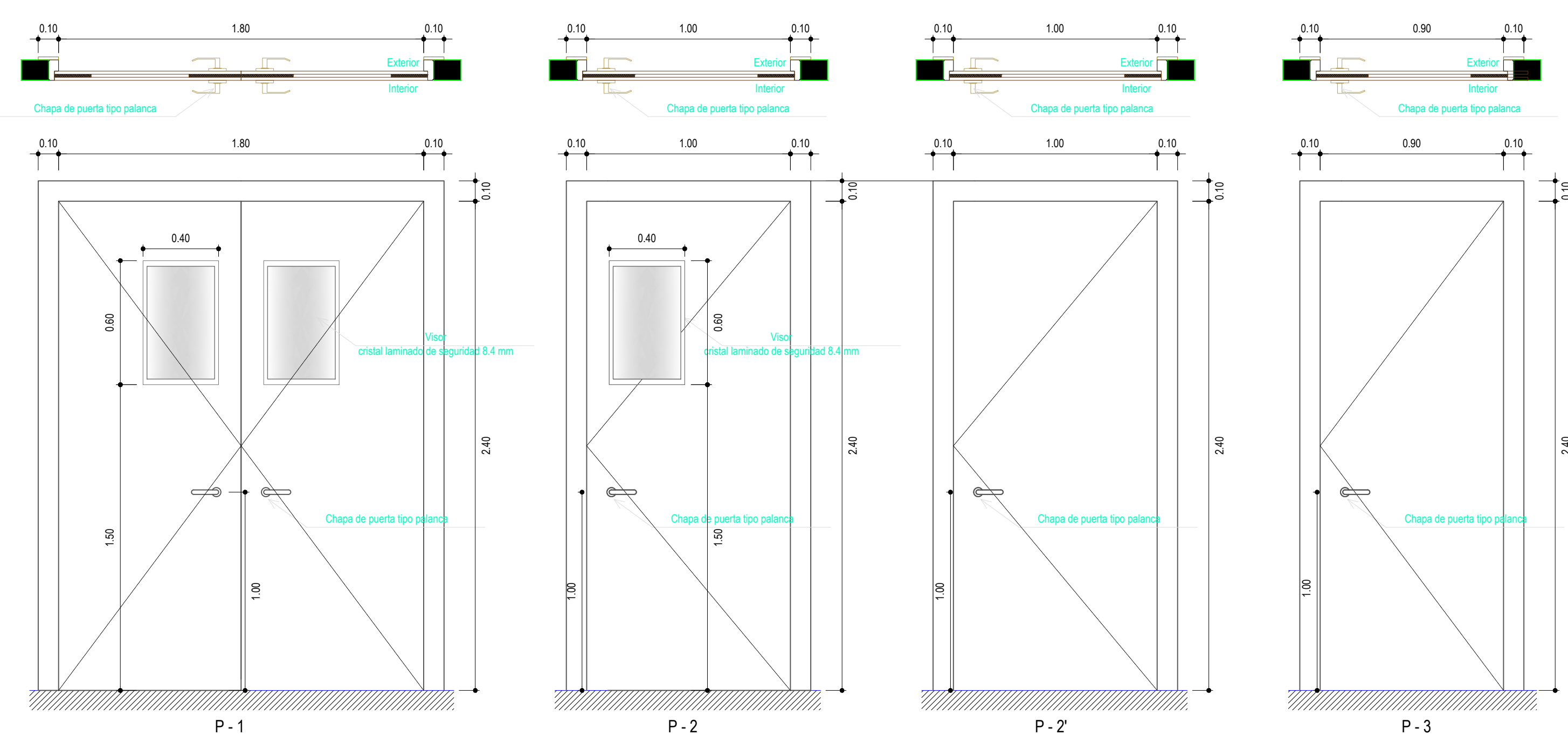


## DETALLE DE VENTANA

ESC: 1/20

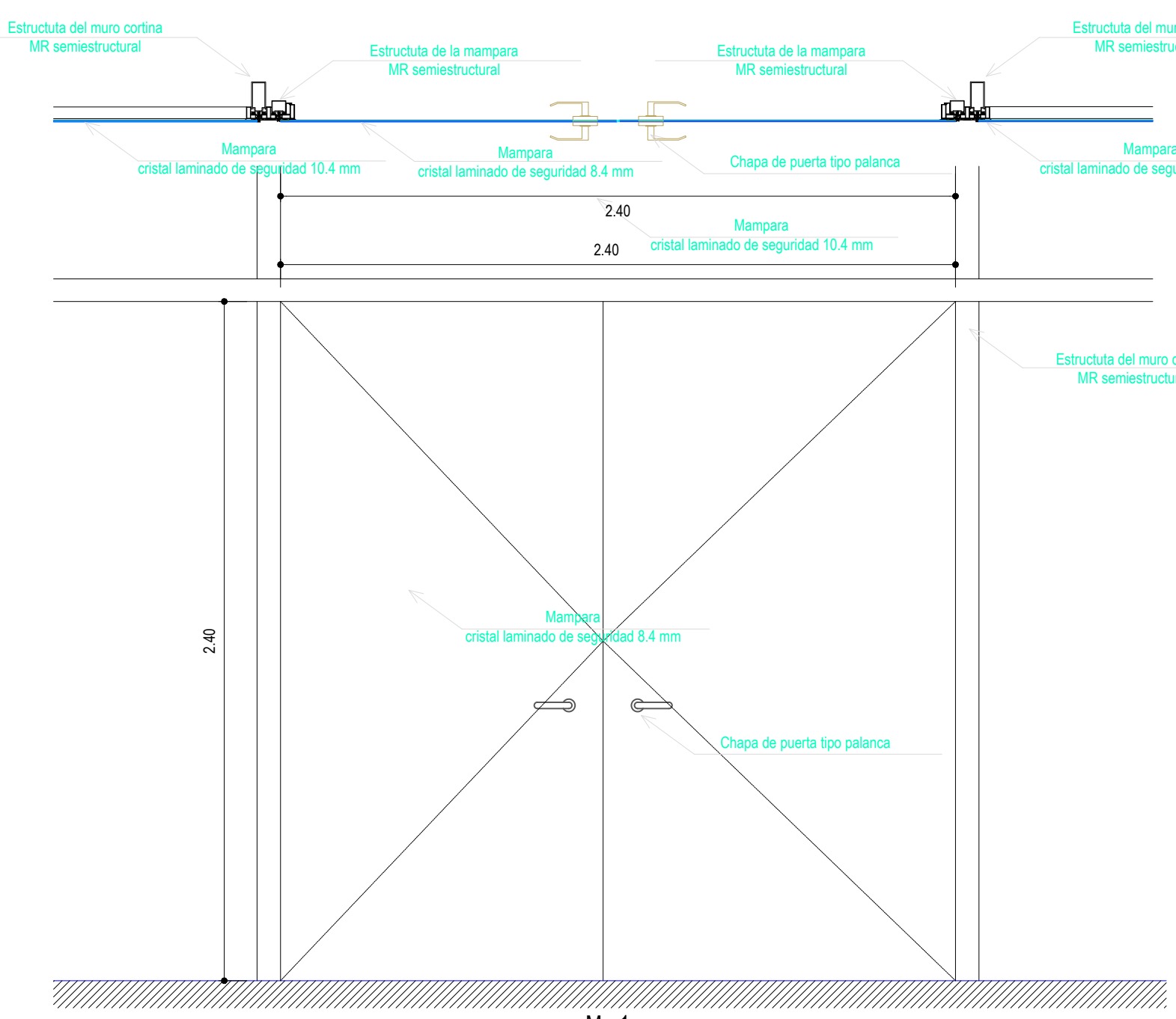


ACABADOS	REVOQUE		ZOCALOS Y CONTRAZOCALOS		PISOS			PINTURA					SANITARIOS Y ACCESORIOS					CERRADURAS		VIDRIOS			
	TARRAJEO	CONTRAZOCALO DE PORCELANATO	ZOCALO DE CERAMICO	PORCELANATO 60 X 60 ALTO TRANSITO	GOMA EVA 30 X 30 ALTO TRANSITO	CERAMICO 30 X 30 ALTO TRANSITO	PUERTAS	VENTANA	MUROS	COLUMNAS	VIGAS	CIELO RASO	ONE PIECE MEDITERRANEO CON ASIEN TO BONE	LAVATORIO BANCUN BLANCO	URINARIO ENTRADA SUPERIOR CHIC ROCKA	PAPELERO CON PEDAL 10 L	TOALLERO BARRA 46 CM NIZA	DUCHA ESPAÑOLA 8' CROMOS	CERRADURAS MANUAS ACERO 140 X 60 MM	VIDRIOS LAMINADOS DE SEGURIDAD 10.4 MM	VIDRIOS LAMINADOS DE SEGURIDAD 8.4 MM	VIDRIOS LAMINADOS DE SEGURIDAD 6.4 MM	
RECEPCION	●	●	●	●	●	●	●	●	●	●	●	●	●	●	●	●	●	●	●	●	●	●	●
MECANOTERAPIA	●	●	●	●	●	●	●	●	●	●	●	●	●	●	●	●	●	●	●	●	●	●	●
PISCINA TERAPEUTICA	●	●	●	●	●	●	●	●	●	●	●	●	●	●	●	●	●	●	●	●	●	●	●
REHABILITACION ROBOTICA	●	●	●	●	●	●	●	●	●	●	●	●	●	●	●	●	●	●	●	●	●	●	●
ELECTROTERRAPIA	●	●	●	●	●	●	●	●	●	●	●	●	●	●	●	●	●	●	●	●	●	●	●
GIMNASIO	●	●	●	●	●	●	●	●	●	●	●	●	●	●	●	●	●	●	●	●	●	●	●
ADMISION	●	●	●	●	●	●	●	●	●	●	●	●	●	●	●	●	●	●	●	●	●	●	●
OFICINA	●	●	●	●	●	●	●	●	●	●	●	●	●	●	●	●	●	●	●	●	●	●	●
ARCHIVO	●	●	●	●	●	●	●	●	●	●	●	●	●	●	●	●	●	●	●	●	●	●	●
ALMACEN	●	●	●	●	●	●	●	●	●	●	●	●	●	●	●	●	●	●	●	●	●	●	●
CUARTOS DE LIMPIEZA	●	●	●	●	●	●	●	●	●	●	●	●	●	●	●	●	●	●	●	●	●	●	●
SS.HH.	●	●	●	●	●	●	●	●	●	●	●	●	●	●	●	●	●	●	●	●	●	●	●
VESTIDORES	●	●	●	●	●	●	●	●	●	●	●	●	●	●	●	●	●	●	●	●	●	●	●



## DETALLE DE PUERTAS

ESC: 1/20



## DETALLE DE MAMPARA

ESC: 1/20

CUADRO DE VANOS						
PUERTAS	ANCHO	ALTURA	ALFEIZER	MATERIAL	CANTIDAD	UBICACION
P-1	1.80	2.40	-	ACERO INOXIDABLE	4.00	PUERTA DE DOS HOJAS BATIENTE CON BISOR Y DE COLOR AZUL INGRESO A TODOS CONSULTORIOS
P-2	1.00	2.4000	-	ACERO INOXIDABLE	7.00	PUERTA DE UNA HOJA CON VISOR Y DE COLOR AZUL INGRESO A OFICINA, CONSULTORIOS, ARCHIVO, CUARTO DE LIMPIEZA Y ALMACENES
P-2'	1.00	2.4000	-	ACERO INOXIDABLE	7.00	PUERTA DE UNA HOJA DE COLOR AZUL INGRESO A SS.HH. MINUSVALIDOS TODOS LOS PISOS
P-3	0.90	2.40	-	ACERO INOXIDABLE	1.00	PUERTA DE UNA HOJAS BATIENTE Y DE COLOR AZUL INGRESO A SS.HH. TODOS LOS PISO

CUADRO DE VANOS						
VENTANAS Y MAMPARAS	ANCHO	ALTURA	ALFEIZER	MATERIAL	CANTIDAD	UBICACION
V-1	4.57	0.70	2.5	PVC	1.00	VENTANA ABATIBLE DE PVC VESTIDORES
V-2	3.55	0.70	2.5	PVC	1.00	VENTANA ABATIBLE DE PVC VESTIDORES
V-3	1.50	0.70	2.5	PVC	1.00	VENTANA ABATIBLE DE PVC SS.HH.
V-4	1.40	0.70	2.5	PVC	1.00	VENTANA ABATIBLE DE PVC CUARTO DE LIMPIEZA
V-5	0.97	0.70	2.5	PVC	1.00	VENTANA ABATIBLE DE PVC SS.HH.
V-6	2.20	0.55	3.05	PVC	2.00	VENTANA ABATIBLE DE PVC SS.HH.
M-1	2.40	2.40	-	ACERO INOXIDABLE	2.00	MAMPARA DE DOS HOJAS BATIENTE INGRESO A LA ZONA DE REHABILITACION FISICA AMBOS NIVELES



**UNIVERSIDAD PRIVADA DE TACNA**  
FACULTAD DE ARQUITECTURA Y URBANISMO

PROYECTO: CENTRO DE ATENCION INTEGRAL PARA CONTRIBUIR A LA INSERCCION DE LAS PERSONAS CON DISCAPACIDAD FISICA EN EL DEPARTAMENTO DE TACNA-2017

V TALLER TUTORIAL DE TESIS

PLANO: PROYECTO ARQ.-REHABILITACION FISICA-CUADRO DE ACABADOS Y VANOS

ASESOR: ARQ. EDGAR MIGUEL HINOJOSA VEGA  
TESISTA: BACH.ARQ.MICHEL CASTILLO MARIN  
N° de LAMINA: A-05

ESCALA: 1/50  
FECHA: MARZO 2018

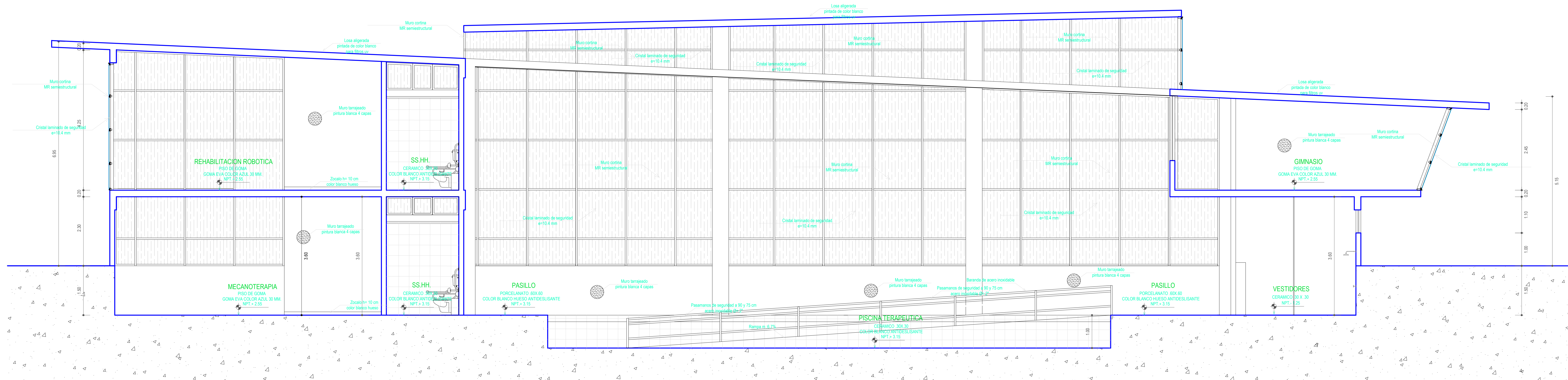




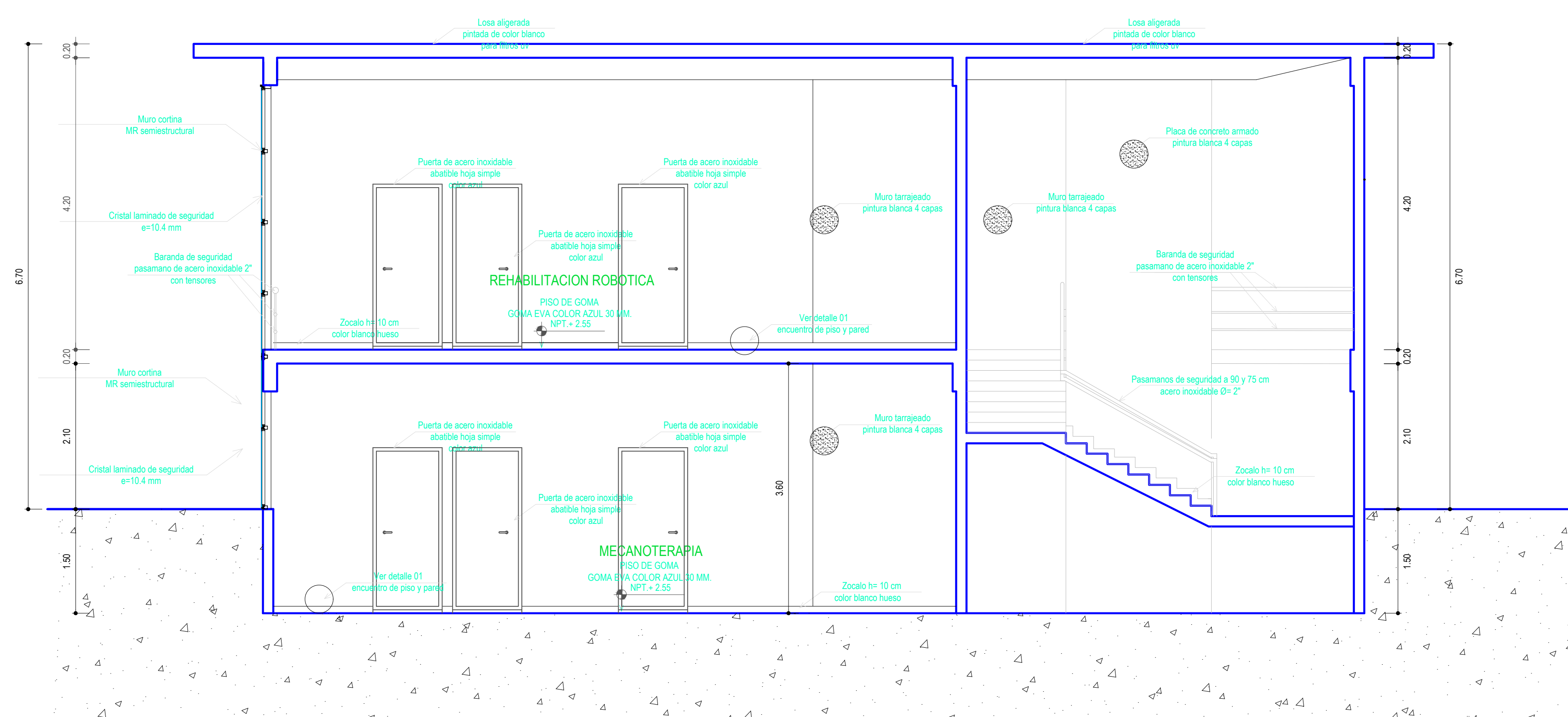








**CORTE A-A-ZONA DE INSERCIÓN LABORAL**  
ESC: 1/50



**CORTE B-B-ZONA DE REHABILITACION FISICA**  
ESC: 1/50



<b>UNIVERSIDAD PRIVADA DE TACNA</b> FACULTAD DE ARQUITECTURA Y URBANISMO	
PROYECTO: CENTRO DE ATENCION INTEGRAL PARA CONTRIBUIR A LA INSERCIÓN DE LAS PERSONAS CON DISCAPACIDAD FISICA EN EL DEPARTAMENTO DE TACNA-2017	
V TALLER TUTORIAL DE TESIS	
PLANO: PROYECTO ARQ.-REHABILITACION FISICA-CORTES	
ASESOR:	TESISTA:
ARQ. EDGAR MIGUEL HINOJOSA VEGA	BACH.ARQ. MICHEL CASTILLO MARIN
ESCALA: 1/50	FECHA: MARZO 2018
N° de LAMINA: <b>A-04</b>	