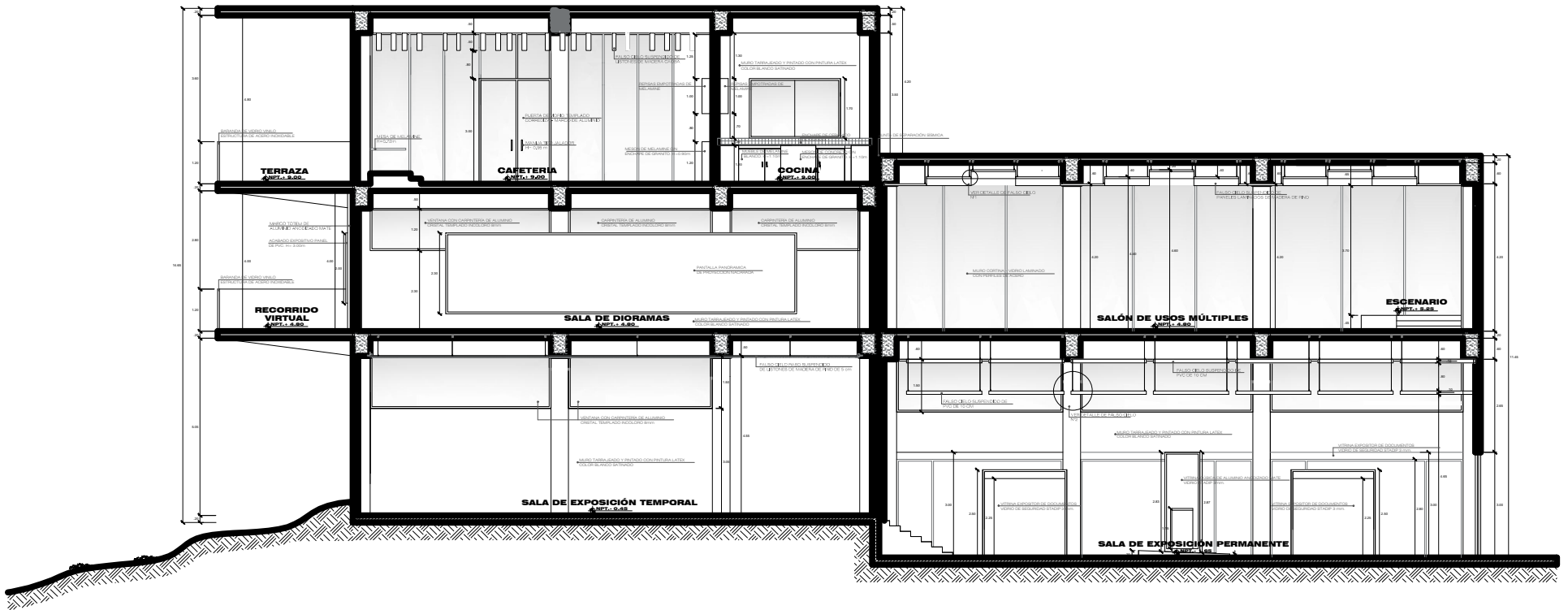


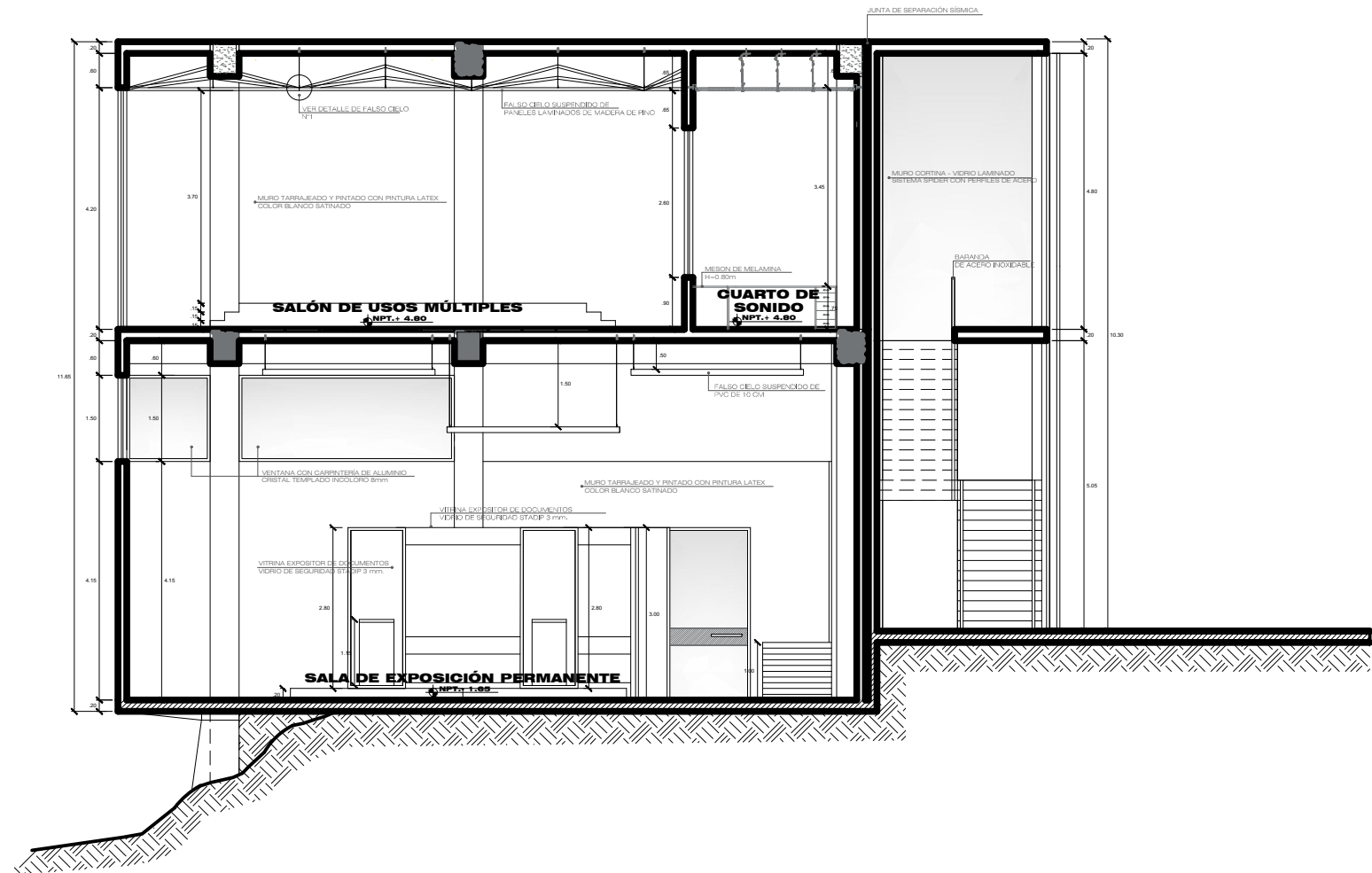
**CORTE A - A**

ESC. 1/50

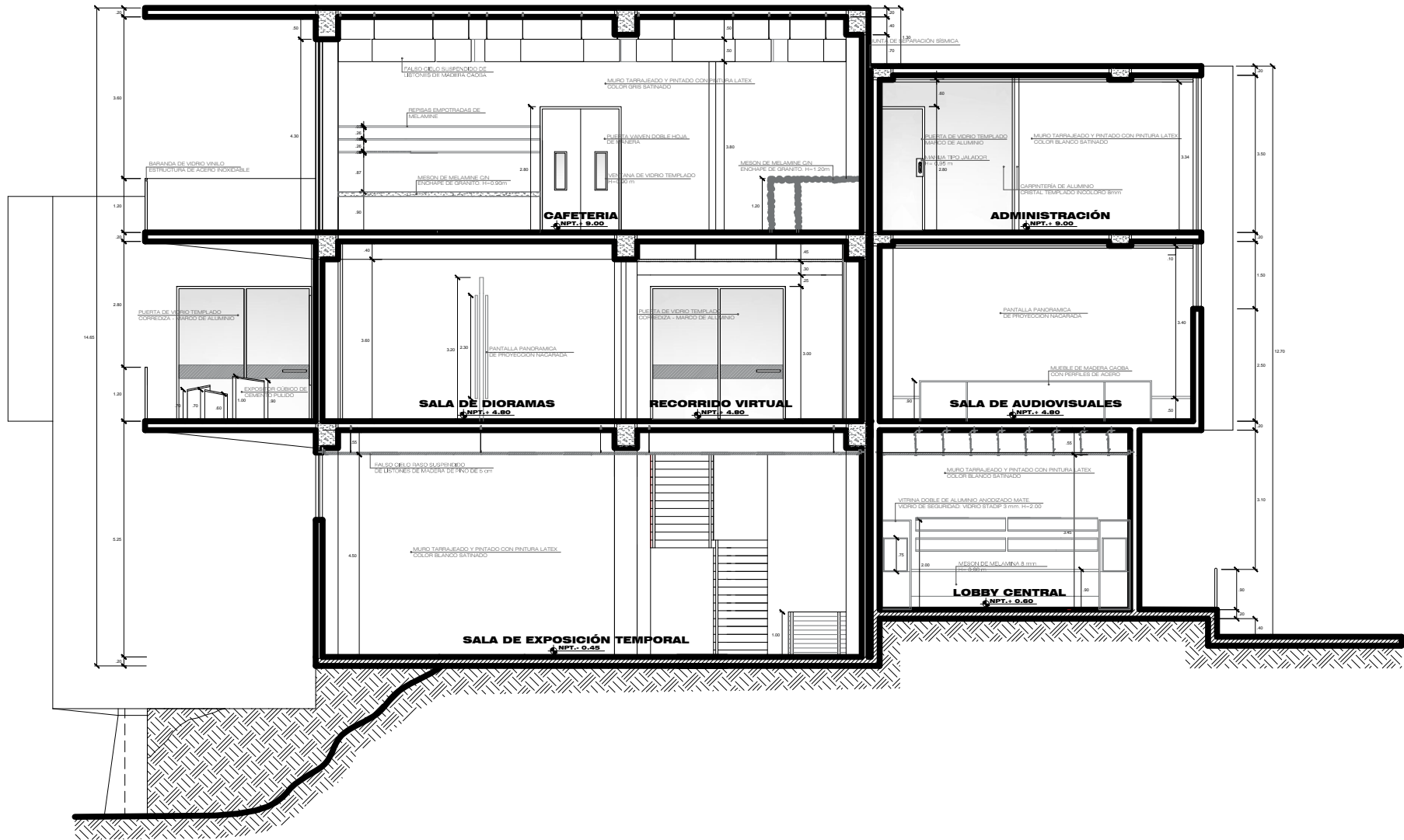


**CORTE B - B**

ESC. 1/50



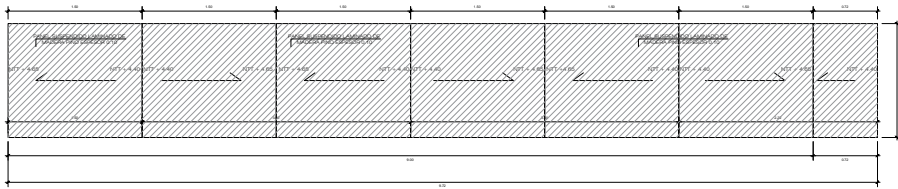
**CORTE C - C**  
 ESC. 1/50



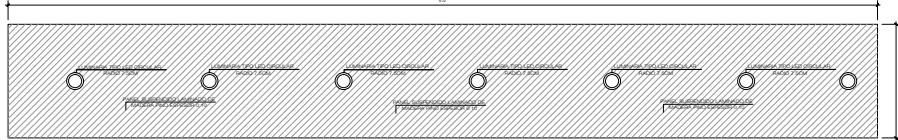
**CORTE D - D**

ESC. 1/50

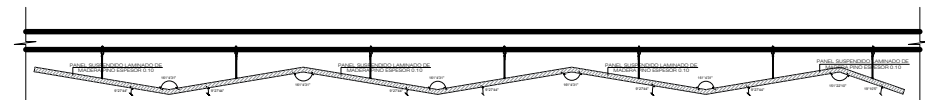




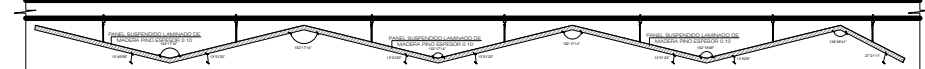
**DETALLE FALSO CIELO RASO PLANTA CON INCLINACIÓN**



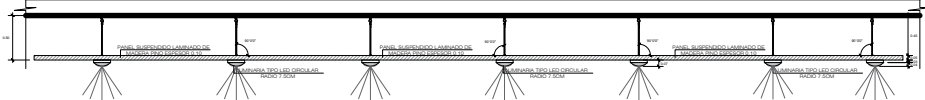
**DETALLE FALSO CIELO RASO PLANTA**



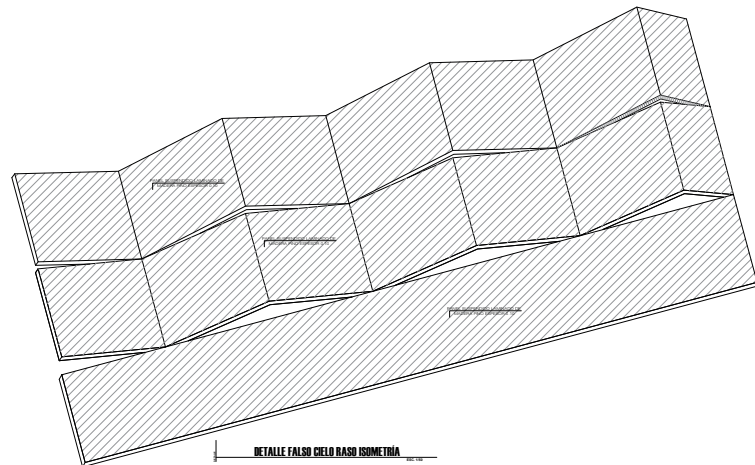
**DETALLE FALSO CIELO RASO ELEVACIÓN CON INCLINACIÓN**



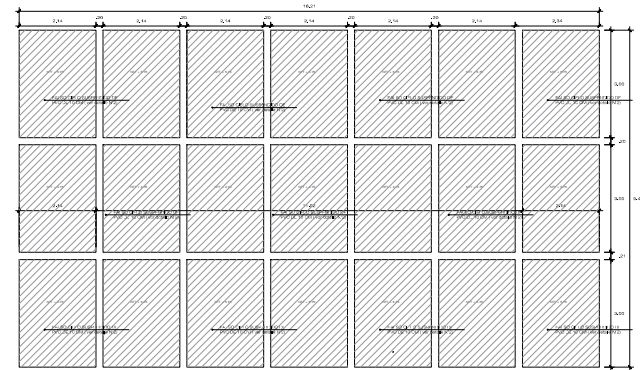
**DETALLE FALSO CIELO RASO ELEVACIÓN CON INCLINACIÓN**



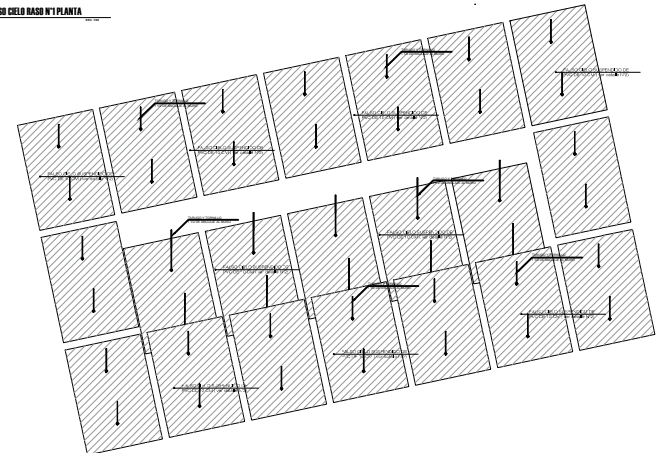
**DETALLE FALSO CIELO RASO ELEVACIÓN PLANCHA PLANA**



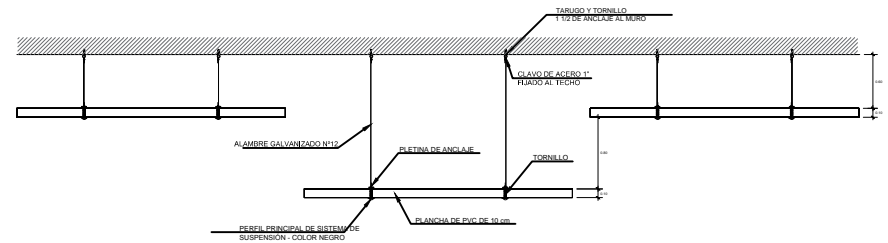
**DETALLE FALSO CIELO RASO ISOMETRÍA**



**DETALLE FALSO CIELO RASO N°1 PLANTA**

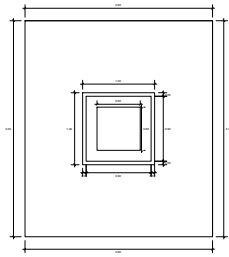


**DETALLE FALSO CIELO RASO N°1 ISOMETRÍA**

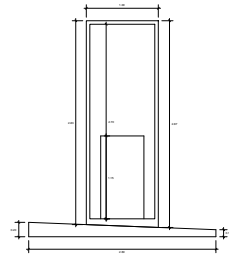


**DETALLE FALSO CIELO RASO N°1 CORTE**

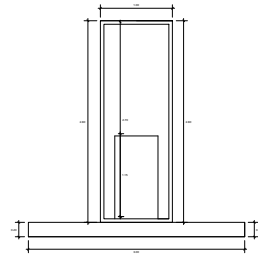
	<b>UNIVERSIDAD PRIVADA DE TACNA</b> FACULTAD DE ARQUITECTURA Y URBANISMO		<b>D-01</b>
	<small>PROYECTO:</small> CENTRO DE INTERACCIÓN PARA CONSTRUIR A LA IDENTIDAD Y AL DESARROLLO TURÍSTICO CULTURAL DEL SITIO ARQUEOLÓGICO INCA CONSTITUCIÓN TACNA - 2008		
	<small>TIPO:</small> V TALLER TUTORIAL DE TESIS		
	<small>TÍTULO:</small> DETALLES DE FALSO CIELO RASO		
<small>ALUMNO:</small> ANA BEGEM-BREVAL, SERGIOZA TEGUI	<small>PROFESOR:</small> BACH. ARQ. KATHERINE DURAND MASINI		
<small>CIUDAD:</small> TACNA, PERÚ	<small>FECHA:</small> MARZO 2018		



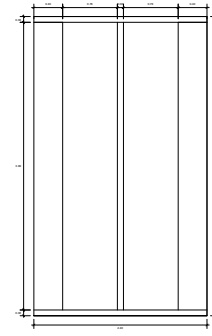
DETALLE VITRINA N°2 PLANTA



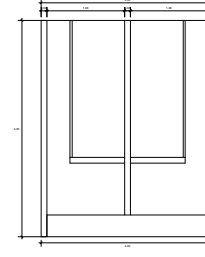
DETALLE VITRINA N°2 CORTE



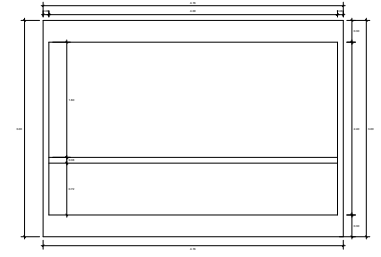
DETALLE VITRINA N°2 ELEVACION



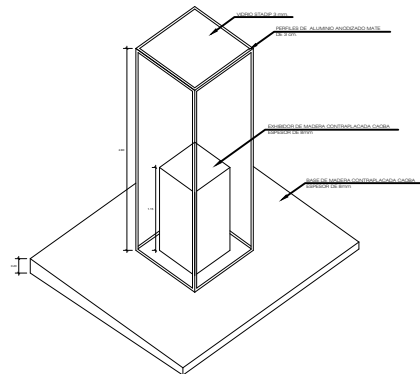
DETALLE VITRINA N°1 PLANTA



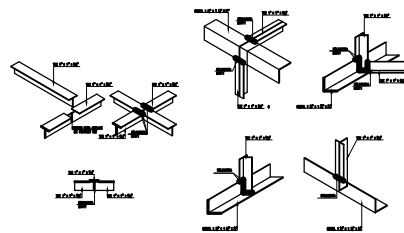
DETALLE VITRINA N°1 CORTE



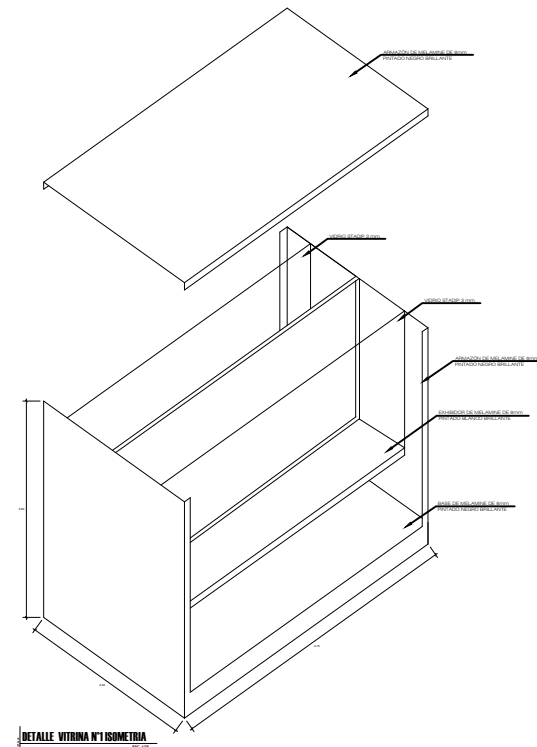
DETALLE VITRINA N°1 ELEVACION



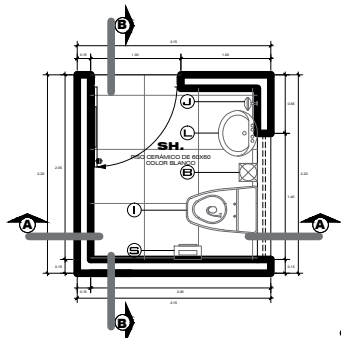
DETALLE VITRINA N°2 ISOMETRIA



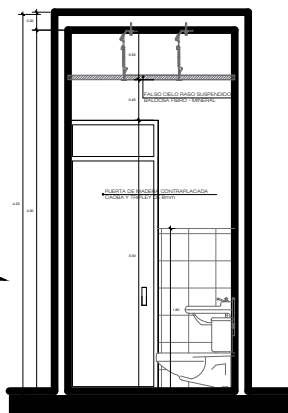
DETALLE DE SOLDADURA



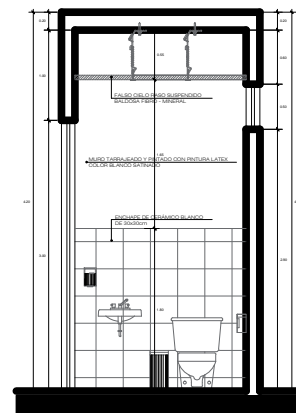
DETALLE VITRINA N°1 ISOMETRIA



DETALLE DE BAÑO PLANTA



DETALLE DE BAÑO CORTE A-A



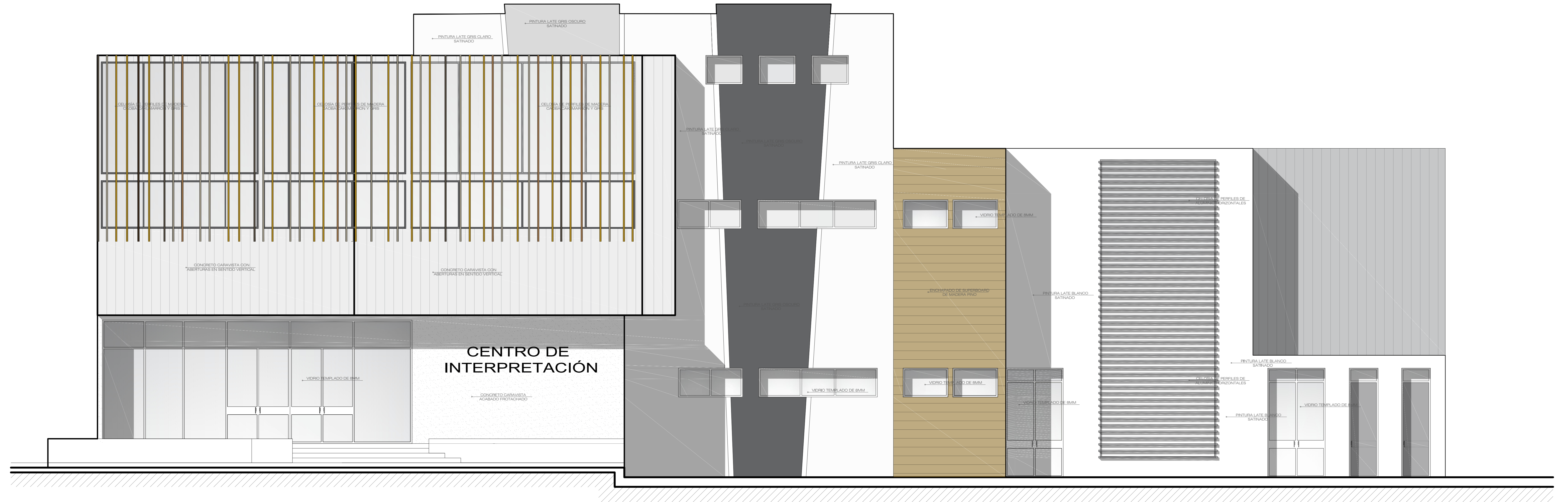
DETALLE DE BAÑO CORTE B-B

ESPECIFICACIONES DETALLE DE BAÑO

①	MODELO DE PORCELANA VERIFICADA, MARCA BANDA, COLOR BLANCO NUBO SISTEMA DE DRENADO CÍRCULO
②	CAJONERA NEW CERAMIC DE MATERIAL CERTEJADO COLOR NATURAL, SISTEMA MUEBLAS 12" P" ALTA 1.50
③	PANELERA DE MATERIAL CROMADO COLOR ORO, DIMENSIONES 105X85X MARCA TRESOL, ALTA 1.50
④	BANQUERO DE MATERIAL CROMADO COLOR ORO, TAPA AMARILLADA CON PIEDRA
⑤	JANOMERA DE OREJONES TONALIDAD CROMADO Y PULIDO MARCA BANCA
⚠	COJAL DE TUBO SERRADO MARCA CELSA BUELO (PVC) COLOR BLANCO 11 mm DE ESPESOR EN MANEJADA, 3/8" DE DIAMETRO CON DRENAJE BLANCO MARCA PERAT

img_D869D4B27.bmp	<b>UNIVERSIDAD PRIVADA DE TACNA</b> FACULTAD DE ARQUITECTURA Y URBANISMO		
	PROYECTO: CENTRO DE SUBSISTEMACIÓN PARA CONTRIBUIR A LA ORIENTACIÓN Y AL DESARROLLO TURÍSTICO CULTURAL EN EL SITIO ARQUEOLÓGICO DE PUCO, DISTRITO BARRA - TACNA - 2018		
	V TALLER TUTORIAL DE TESIS		
	DETALLES DE MOBILIARIO Y BAÑO		
	PROFESOR:	ARQ. EDGAR MIGUEL BENVENIDA YUCA	ESTUDIANTE:
FECHA:	INNOVACIÓ	FECHA:	MARZO 2018
			D-02





**ELEVACIÓN PRINCIPAL**  
ESC. 1/50



**ELEVACIÓN POSTERIOR**  
ESC. 1/50

	<b>UNIVERSIDAD PRIVADA DE TACNA</b> FACULTAD DE ARQUITECTURA Y URBANISMO		
	PROYECTO: CENTRO DE INTERPRETACIÓN PARA CONTRIBUIR A LA DIFUSIÓN Y AL DESARROLLO TURÍSTICO CULTURAL EN EL SITIO ARQUEOLÓGICO MOQI, DISTRITO ILABAYA - TACNA - 2018		
	V TALLER TUTORIAL DE TESIS		
	PLANO: PROYECTO - ELEVACIONES		
	ASISTENTE: ARQ. EDGAR MIGUEL HINOJOSA VEGA ESCALA: 1/50	TESIS: BACH. ARQ. KATHERINE DURAND MASINI FECHA: MARZO 2018	Nº de LÁMINA: <b>A-13</b>





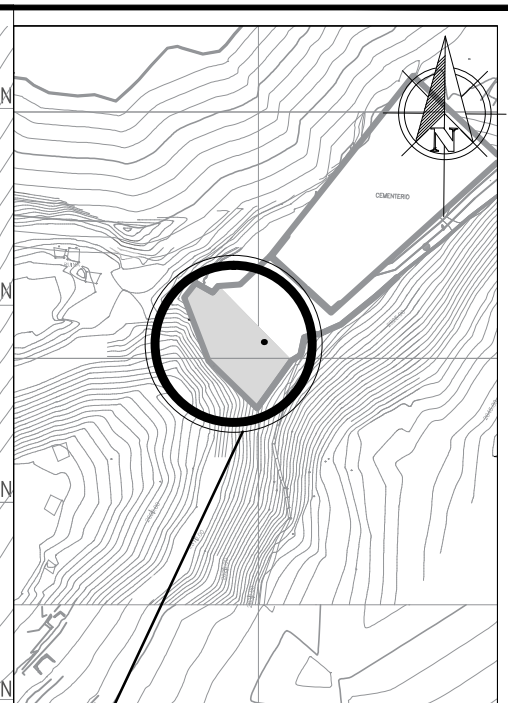
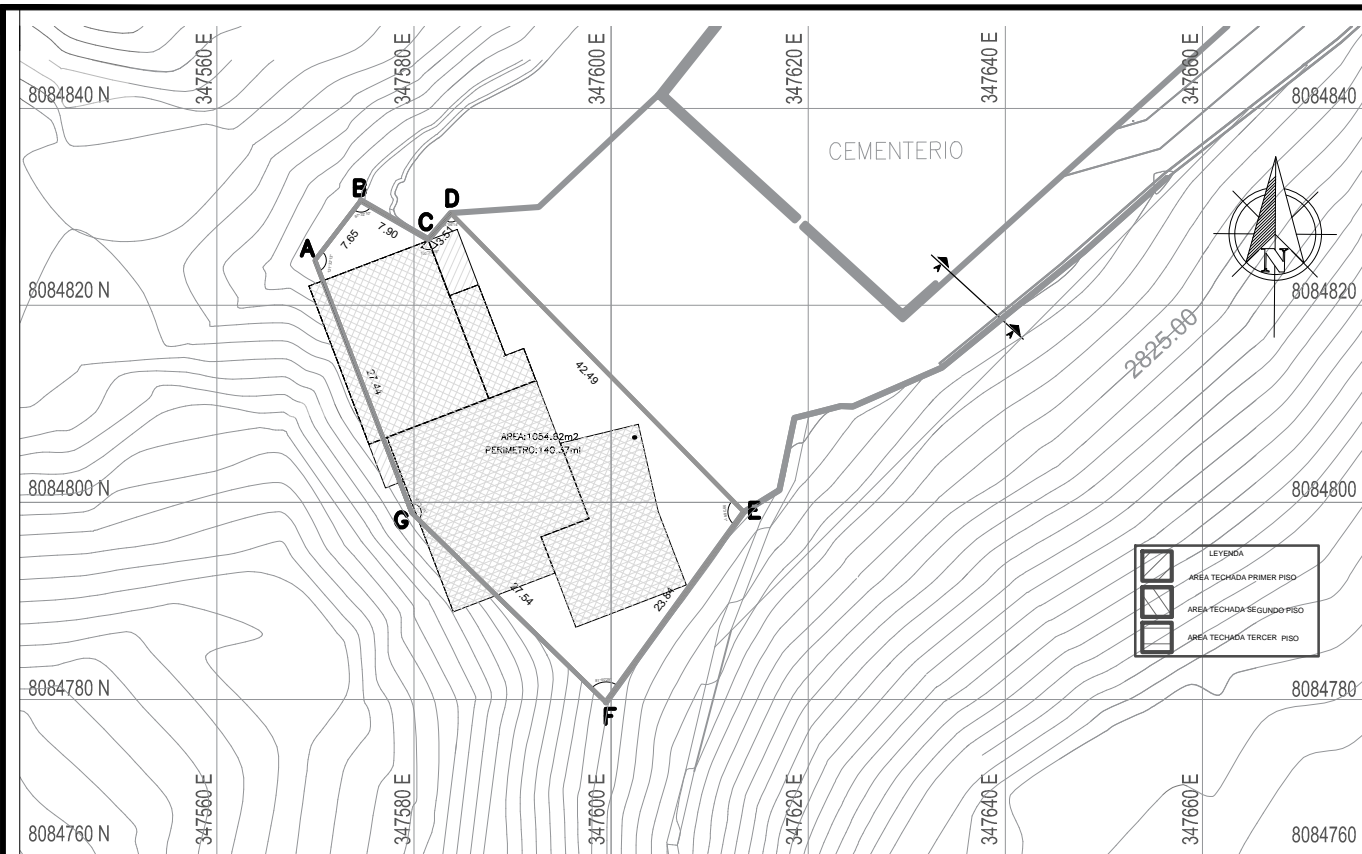
**ELEVACIÓN LATERAL DERECHA**  
ESC. 1/50



**ELEVACIÓN LATERAL IZQUIERDA**  
ESC. 1/50



<b>UNIVERSIDAD PRIVADA DE TACNA</b> FACULTAD DE ARQUITECTURA Y URBANISMO	
PROYECTO: CENTRO DE INTERPRETACIÓN PARA CONTRIBUIR A LA DIFUSIÓN Y AL DESARROLLO TURÍSTICO CULTURAL EN EL SITIO ARQUEOLÓGICO MOQI, DISTRITO ILABAYA - TACNA - 2018	
V TALLER TUTORIAL DE TESIS	
PLANO: PROYECTO - ELEVACIONES	
ARQ: EDGAR MIGUEL HINOJOSA VEGA	TESISTA: BACH. ARQ. KATHERINE DURAND MASINI
ESCALA: 1/50	FECHA: MARZO 2018
<b>A-14</b>	



**PLANO DE LOCALIZACIÓN**  
ESCALA: 1 / 2000

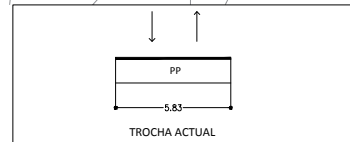
ZONIFICACIÓN	USO CULTURAL
AREA DE ESTRUCTURACION URBANA	: TACNA
DEPARTAMENTO : TACNA	
PROVINCIA : JORGE BASADRE	
DISTRITO : ILABAYA	
URBANIZACION : --	
NOMBRE DE VIA : TROCHA	
N DE INMUEBLE : S/N	
MANZANA : S/N	
LOTE : S/N	
SUBLOTE : --	

FIRMA DEL PROPIETARIO	FIRMA Y SELLO DEL PROYECTISTA
	BACH. ARQ. KATHERINE ANA DURAND MASINI

PROYECTO  
**CENTRO DE INTERPRETACIÓN EN EL SITIO ARQUEOLOGICO MOQI**

PLANO	LÁMINA
UBICACIÓN Y LOCALIZACIÓN	<b>U-01</b>
ESCALA	FECHA
INDICADA	ENERO 2018

**PLANO DE UBICACIÓN**  
ESCALA: 1 / 500

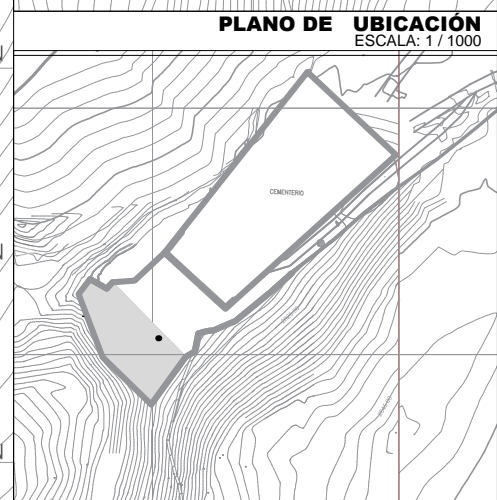
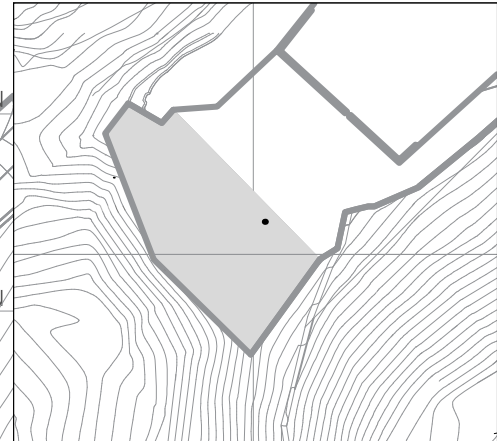
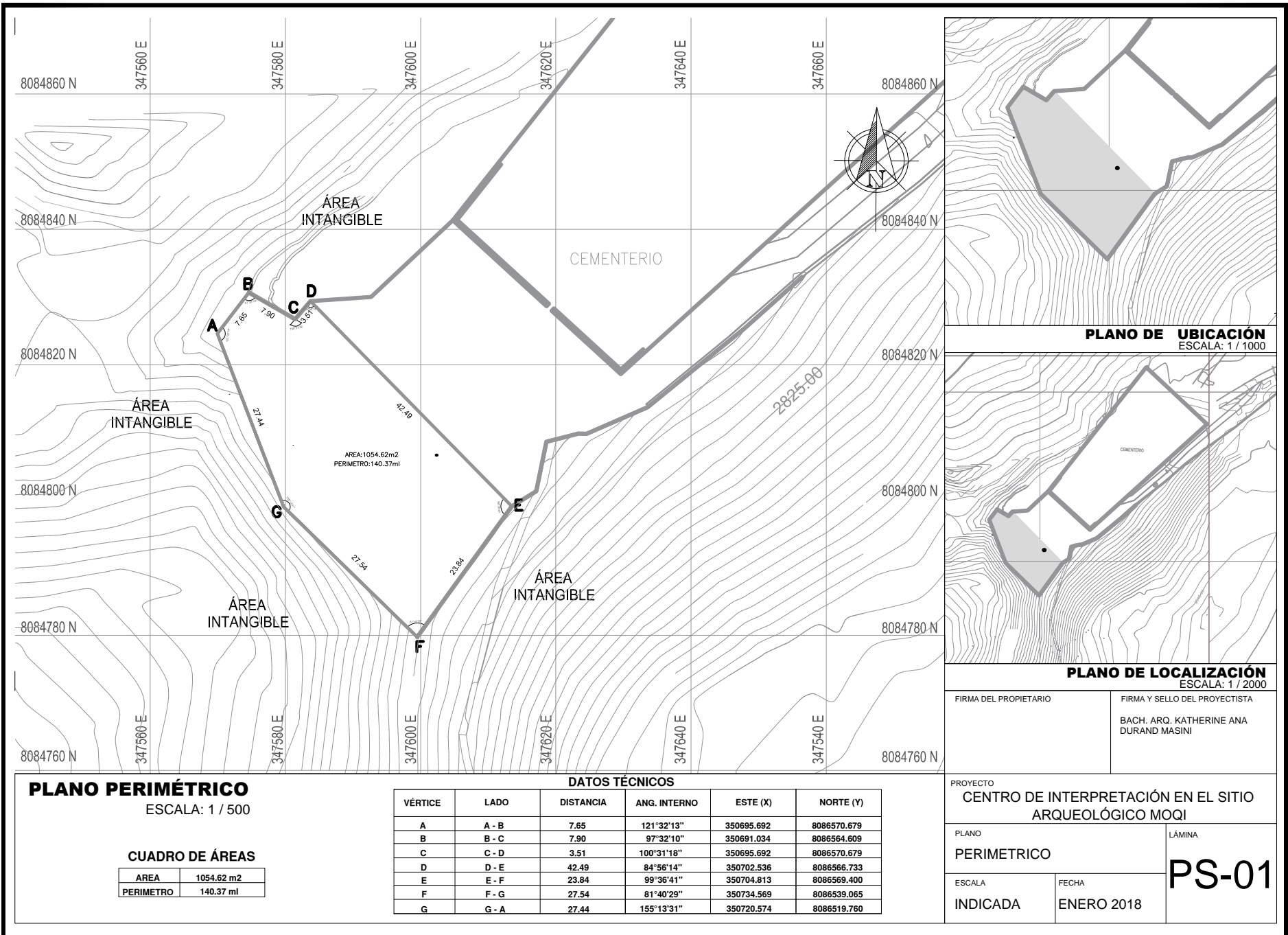


**CUADRO NORMATIVO**

PARÁMETROS	NORMATIVIDAD	PROYECTO
USOS	ZRE - 2	ZRE - 2
DENSIDAD NETA	--	No determina
COEFICIENTE DE EDIFICACIÓN	--	1.73
ÁREA LIBRE	--	40%
ALTURA MÁXIMA	--	14 m.
RETIRO MÍNIMO	FRONTAL	--
	LATERAL	--
	POSTERIOR	--
ALINEAMIENTO FACHADA	--	--
AREA LOTE NORMATIVO	--	--
FRENTE MINIMO NORMATIVO	--	Mant. Alin. Cons.
ESTACIONAMIENTO	--	1 Est. /10 Personas

**CUADRO DE ÁREAS**

PISOS	EXISTENTE	DEMOLICION	NUEVA	AMPLIACIÓN	REMODELACION	PARCIAL	TOTAL
PRIMER PISO							
AREA TECHADA			639.17			639.17	639.17
AREA LIBRE			420.93				
SEGUNDO PISO							
AREA TECHADA			728.26			728.26	728.26
TERCER PISO							
AREA TECHADA			460.70			460.70	460.70
AREA PARCIAL							1828.13
AREA TECHADA TOTAL							1828.13
AREA DEL TERRENO							1054.62
AREA LIBRE							( 40 ) % 420.93



**PLANO DE UBICACIÓN**  
ESCALA: 1 / 1000

**PLANO DE LOCALIZACIÓN**  
ESCALA: 1 / 2000

FIRMA DEL PROPIETARIO \_\_\_\_\_

FIRMA Y SELLO DEL PROYECTISTA  
BACH. ARQ. KATHERINE ANA DURAND MASINI

PROYECTO  
**CENTRO DE INTERPRETACIÓN EN EL SITIO ARQUEOLÓGICO MOQI**

PLANO  
**PERIMETRICO**

ESCALA INDICADA \_\_\_\_\_

FECHA  
**ENERO 2018**

LÁMINA  
**PS-01**

**PLANO PERIMÉTRICO**  
ESCALA: 1 / 500

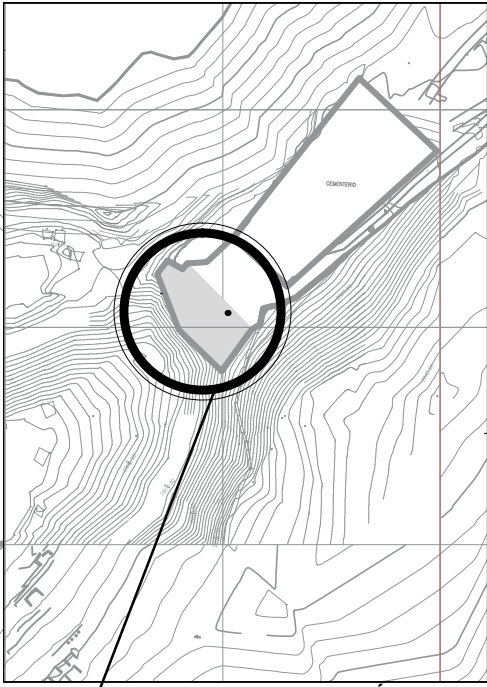
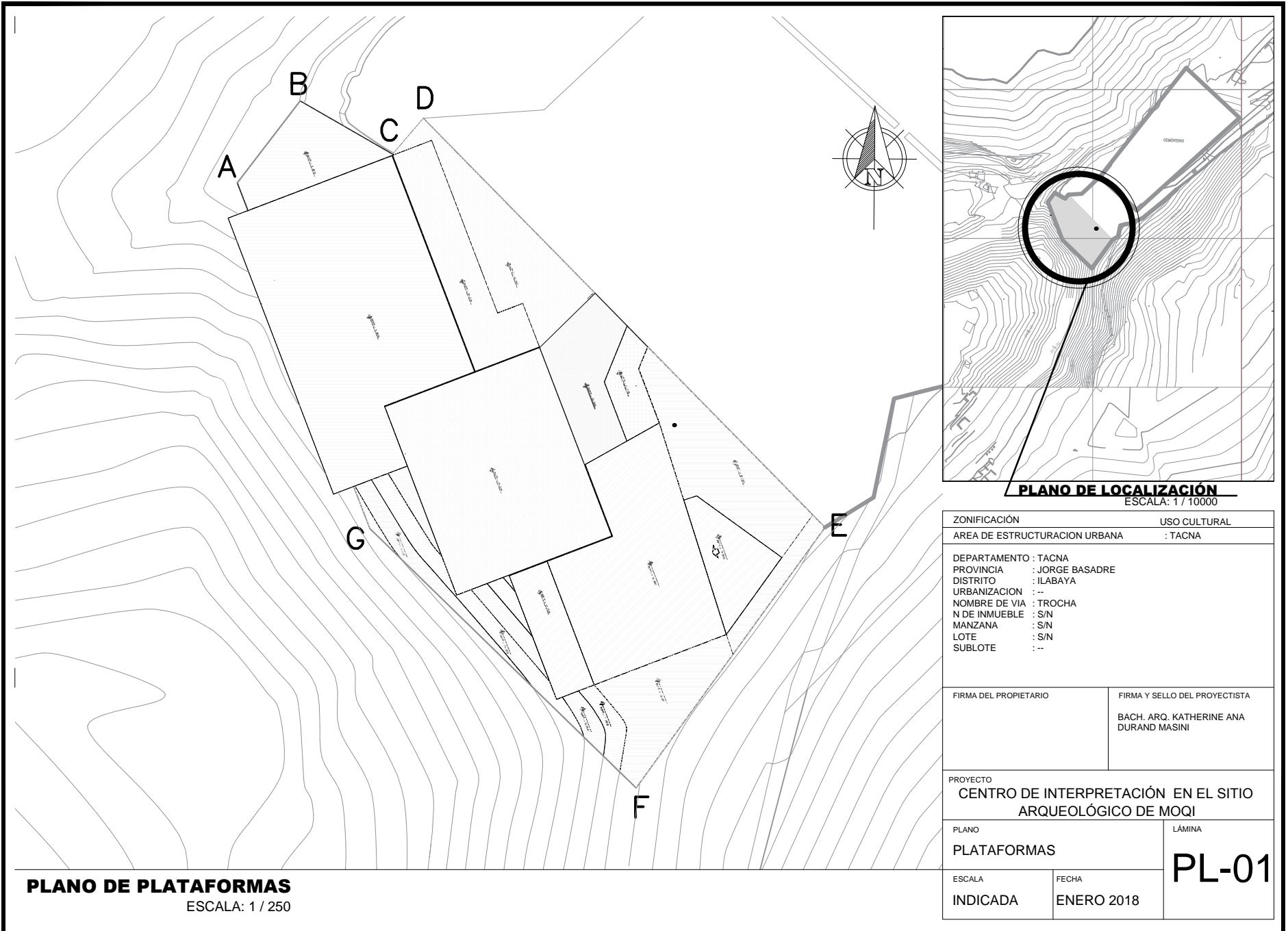
**CUADRO DE ÁREAS**

ÁREA	1054.62 m <sup>2</sup>
PERIMETRO	140.37 ml

**DATOS TÉCNICOS**

VÉRTICE	LADO	DISTANCIA	ANG. INTERNO	ESTE (X)	NORTE (Y)
A	A - B	7.65	121°32'13"	350695.692	8086570.679
B	B - C	7.90	97°32'10"	350691.034	8086564.609
C	C - D	3.51	100°31'18"	350695.692	8086570.679
D	D - E	42.49	84°56'14"	350702.536	8086566.733
E	E - F	23.84	99°36'41"	350704.813	8086569.400
F	F - G	27.54	81°40'29"	350734.569	8086539.065
G	G - A	27.44	155°13'31"	350720.574	8086519.760

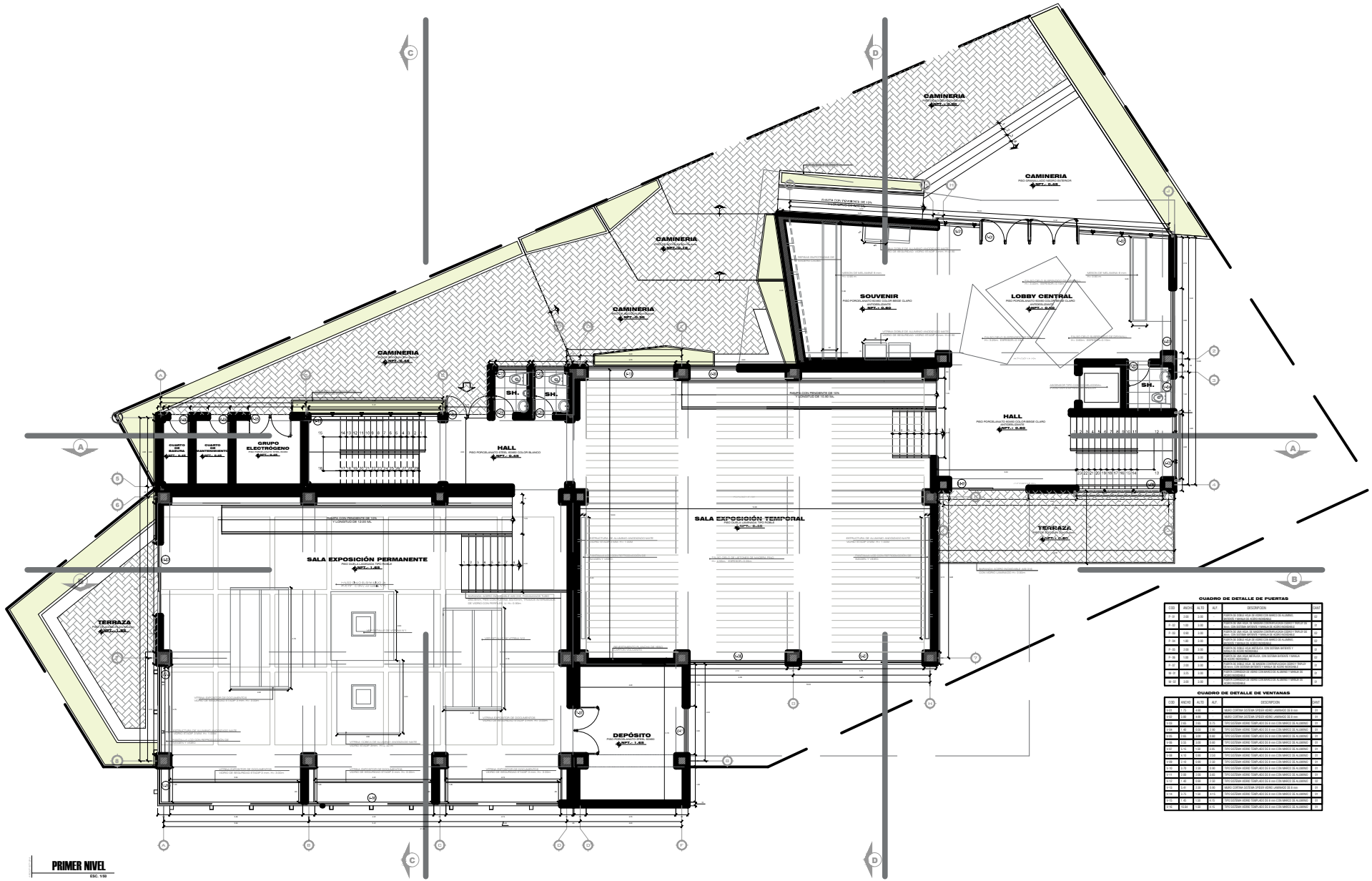




**PLANO DE LOCALIZACIÓN**  
ESCALA: 1 / 10000

ZONIFICACIÓN		USO CULTURAL
AREA DE ESTRUCTURACION URBANA		: TACNA
DEPARTAMENTO : TACNA PROVINCIA : JORGE BASADRE DISTRITO : ILABAYA URBANIZACION : -- NOMBRE DE VIA : TROCHA N DE INMUEBLE : S/N MANZANA : S/N LOTE : S/N SUBLOTE : --		
FIRMA DEL PROPIETARIO		FIRMA Y SELLO DEL PROYECTISTA
		BACH. ARQ. KATHERINE ANA DURAND MASINI
PROYECTO <b>CENTRO DE INTERPRETACIÓN EN EL SITIO ARQUEOLÓGICO DE MOQI</b>		
PLANO		LÁMINA
PLATAFORMAS		<b>PL-01</b>
ESCALA	FECHA	
INDICADA	ENERO 2018	

**PLANO DE PLATAFORMAS**  
ESCALA: 1 / 250

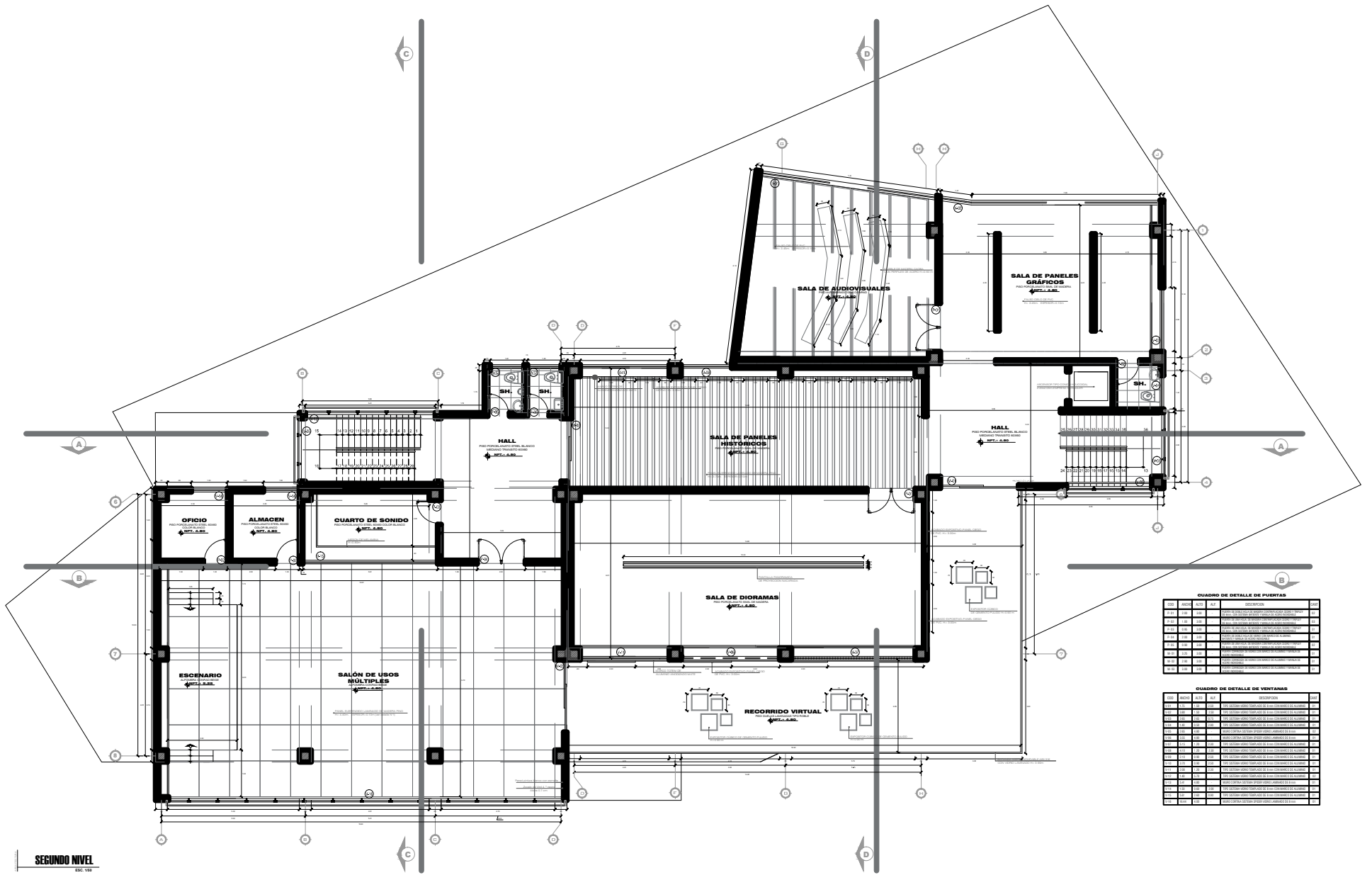


**CUADRO DE DETALLE DE PUERTAS**

NO.	TIPO	DESCRIPCIÓN	NO.
1.0	PUERTA	PUERTA DE ACCESO A LA SALA DE EXPOSICIÓN PERMANENTE	10
1.1	PUERTA	PUERTA DE ACCESO A LA SALA DE EXPOSICIÓN TEMPORAL	11
1.2	PUERTA	PUERTA DE ACCESO AL LOBBY CENTRAL	12
1.3	PUERTA	PUERTA DE ACCESO AL HALL	13
1.4	PUERTA	PUERTA DE ACCESO AL DEPÓSITO	14
1.5	PUERTA	PUERTA DE ACCESO A LA TERRAZA	15
1.6	PUERTA	PUERTA DE ACCESO A LA TERRAZA	16
1.7	PUERTA	PUERTA DE ACCESO A LA TERRAZA	17
1.8	PUERTA	PUERTA DE ACCESO A LA TERRAZA	18
1.9	PUERTA	PUERTA DE ACCESO A LA TERRAZA	19
1.10	PUERTA	PUERTA DE ACCESO A LA TERRAZA	20
1.11	PUERTA	PUERTA DE ACCESO A LA TERRAZA	21
1.12	PUERTA	PUERTA DE ACCESO A LA TERRAZA	22
1.13	PUERTA	PUERTA DE ACCESO A LA TERRAZA	23
1.14	PUERTA	PUERTA DE ACCESO A LA TERRAZA	24
1.15	PUERTA	PUERTA DE ACCESO A LA TERRAZA	25
1.16	PUERTA	PUERTA DE ACCESO A LA TERRAZA	26
1.17	PUERTA	PUERTA DE ACCESO A LA TERRAZA	27
1.18	PUERTA	PUERTA DE ACCESO A LA TERRAZA	28
1.19	PUERTA	PUERTA DE ACCESO A LA TERRAZA	29
1.20	PUERTA	PUERTA DE ACCESO A LA TERRAZA	30

**CUADRO DE DETALLE DE VENTANAS**

NO.	TIPO	DESCRIPCIÓN	NO.
2.0	VENTANA	VENTANA DE ACCESO A LA SALA DE EXPOSICIÓN PERMANENTE	31
2.1	VENTANA	VENTANA DE ACCESO A LA SALA DE EXPOSICIÓN TEMPORAL	32
2.2	VENTANA	VENTANA DE ACCESO AL LOBBY CENTRAL	33
2.3	VENTANA	VENTANA DE ACCESO AL HALL	34
2.4	VENTANA	VENTANA DE ACCESO AL DEPÓSITO	35
2.5	VENTANA	VENTANA DE ACCESO A LA TERRAZA	36
2.6	VENTANA	VENTANA DE ACCESO A LA TERRAZA	37
2.7	VENTANA	VENTANA DE ACCESO A LA TERRAZA	38
2.8	VENTANA	VENTANA DE ACCESO A LA TERRAZA	39
2.9	VENTANA	VENTANA DE ACCESO A LA TERRAZA	40
2.10	VENTANA	VENTANA DE ACCESO A LA TERRAZA	41
2.11	VENTANA	VENTANA DE ACCESO A LA TERRAZA	42
2.12	VENTANA	VENTANA DE ACCESO A LA TERRAZA	43
2.13	VENTANA	VENTANA DE ACCESO A LA TERRAZA	44
2.14	VENTANA	VENTANA DE ACCESO A LA TERRAZA	45
2.15	VENTANA	VENTANA DE ACCESO A LA TERRAZA	46
2.16	VENTANA	VENTANA DE ACCESO A LA TERRAZA	47
2.17	VENTANA	VENTANA DE ACCESO A LA TERRAZA	48
2.18	VENTANA	VENTANA DE ACCESO A LA TERRAZA	49
2.19	VENTANA	VENTANA DE ACCESO A LA TERRAZA	50
2.20	VENTANA	VENTANA DE ACCESO A LA TERRAZA	51



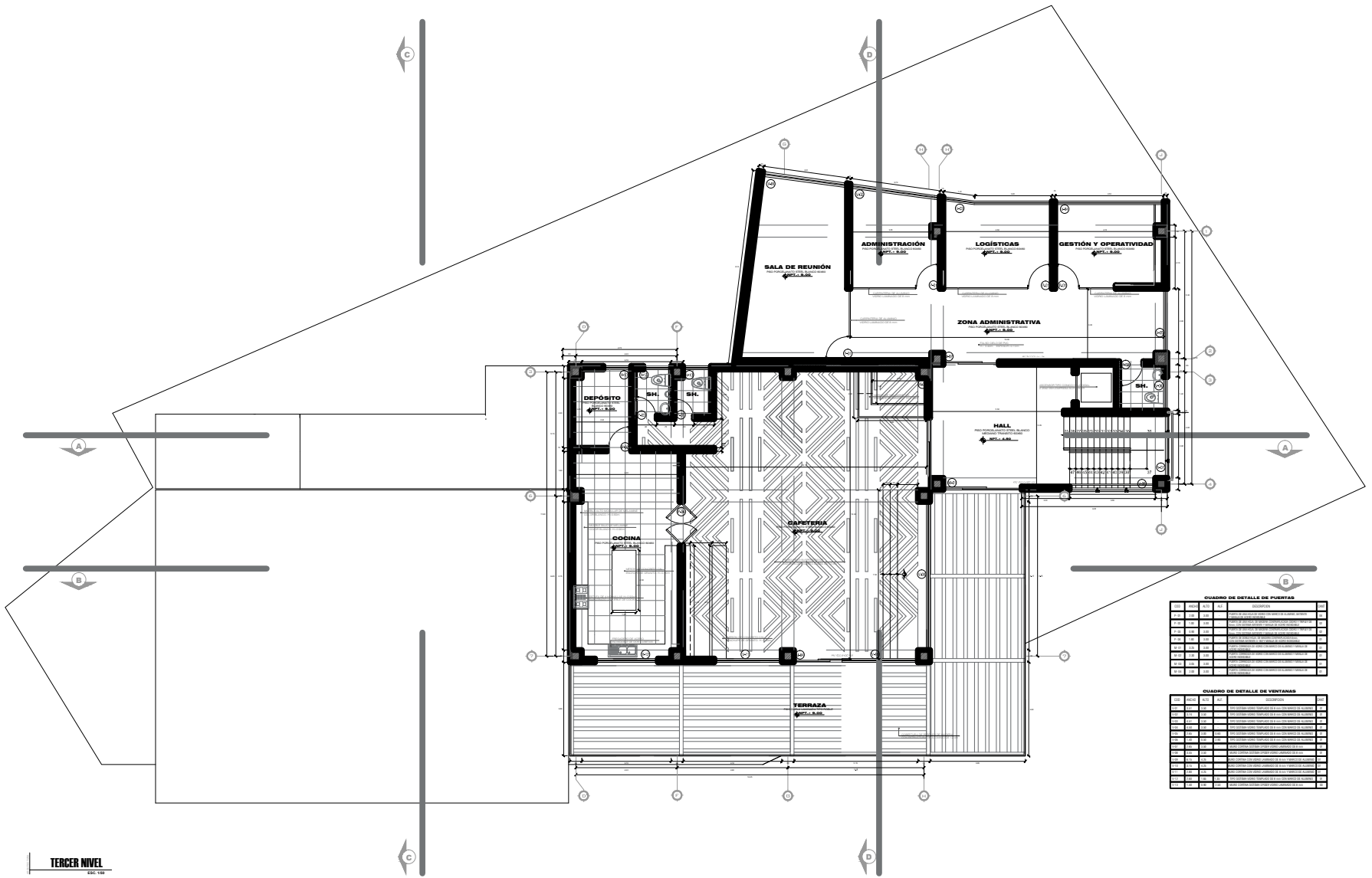
**CUADRO DE DETALLE DE PUERTAS**

COD.	ACAB.	ACC.	AB.	DESCRIPCIÓN
1.1	AL	1	1	PUERTA INTERIORES
1.2	AL	1	1	PUERTA INTERIORES
1.3	AL	1	1	PUERTA INTERIORES
1.4	AL	1	1	PUERTA INTERIORES
1.5	AL	1	1	PUERTA INTERIORES
1.6	AL	1	1	PUERTA INTERIORES
1.7	AL	1	1	PUERTA INTERIORES
1.8	AL	1	1	PUERTA INTERIORES
1.9	AL	1	1	PUERTA INTERIORES
1.10	AL	1	1	PUERTA INTERIORES
1.11	AL	1	1	PUERTA INTERIORES
1.12	AL	1	1	PUERTA INTERIORES
1.13	AL	1	1	PUERTA INTERIORES
1.14	AL	1	1	PUERTA INTERIORES
1.15	AL	1	1	PUERTA INTERIORES
1.16	AL	1	1	PUERTA INTERIORES
1.17	AL	1	1	PUERTA INTERIORES
1.18	AL	1	1	PUERTA INTERIORES
1.19	AL	1	1	PUERTA INTERIORES
1.20	AL	1	1	PUERTA INTERIORES

**CUADRO DE DETALLE DE VENTANAS**

COD.	ACAB.	ACC.	AB.	DESCRIPCIÓN
2.1	AL	1	1	VENTANA INTERIORES
2.2	AL	1	1	VENTANA INTERIORES
2.3	AL	1	1	VENTANA INTERIORES
2.4	AL	1	1	VENTANA INTERIORES
2.5	AL	1	1	VENTANA INTERIORES
2.6	AL	1	1	VENTANA INTERIORES
2.7	AL	1	1	VENTANA INTERIORES
2.8	AL	1	1	VENTANA INTERIORES
2.9	AL	1	1	VENTANA INTERIORES
2.10	AL	1	1	VENTANA INTERIORES
2.11	AL	1	1	VENTANA INTERIORES
2.12	AL	1	1	VENTANA INTERIORES
2.13	AL	1	1	VENTANA INTERIORES
2.14	AL	1	1	VENTANA INTERIORES
2.15	AL	1	1	VENTANA INTERIORES
2.16	AL	1	1	VENTANA INTERIORES
2.17	AL	1	1	VENTANA INTERIORES
2.18	AL	1	1	VENTANA INTERIORES
2.19	AL	1	1	VENTANA INTERIORES
2.20	AL	1	1	VENTANA INTERIORES



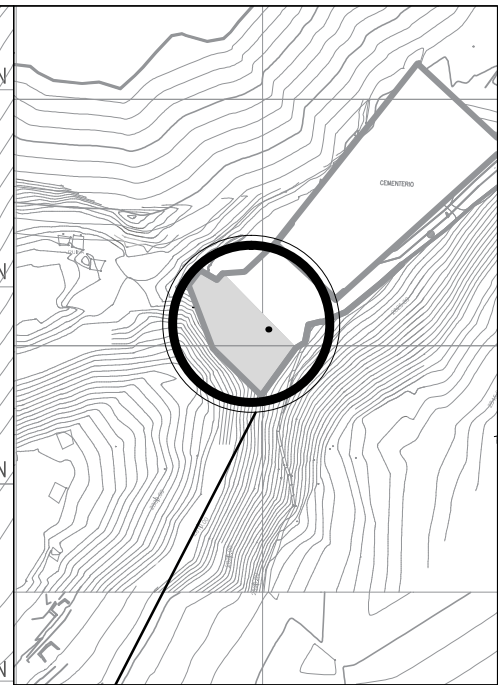
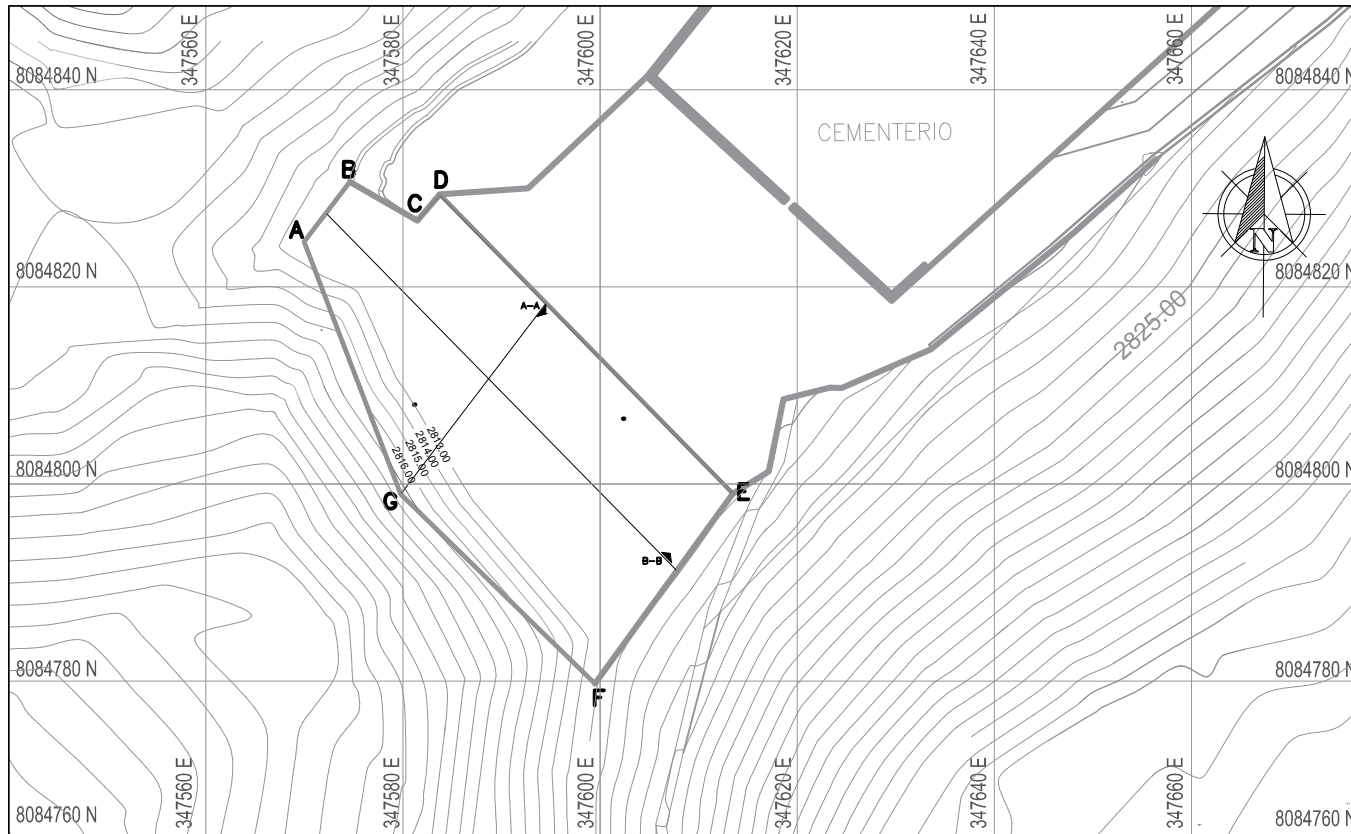


**CUADRO DE DETALLE DE PUERTAS**

NO.	TIPO	DESCRIPCIÓN
01	PUERTA	PUERTA DE ALUMINIO Y VIDRIO
02	PUERTA	PUERTA DE ALUMINIO Y VIDRIO
03	PUERTA	PUERTA DE ALUMINIO Y VIDRIO
04	PUERTA	PUERTA DE ALUMINIO Y VIDRIO
05	PUERTA	PUERTA DE ALUMINIO Y VIDRIO
06	PUERTA	PUERTA DE ALUMINIO Y VIDRIO
07	PUERTA	PUERTA DE ALUMINIO Y VIDRIO
08	PUERTA	PUERTA DE ALUMINIO Y VIDRIO
09	PUERTA	PUERTA DE ALUMINIO Y VIDRIO
10	PUERTA	PUERTA DE ALUMINIO Y VIDRIO
11	PUERTA	PUERTA DE ALUMINIO Y VIDRIO
12	PUERTA	PUERTA DE ALUMINIO Y VIDRIO
13	PUERTA	PUERTA DE ALUMINIO Y VIDRIO
14	PUERTA	PUERTA DE ALUMINIO Y VIDRIO
15	PUERTA	PUERTA DE ALUMINIO Y VIDRIO
16	PUERTA	PUERTA DE ALUMINIO Y VIDRIO
17	PUERTA	PUERTA DE ALUMINIO Y VIDRIO
18	PUERTA	PUERTA DE ALUMINIO Y VIDRIO
19	PUERTA	PUERTA DE ALUMINIO Y VIDRIO
20	PUERTA	PUERTA DE ALUMINIO Y VIDRIO
21	PUERTA	PUERTA DE ALUMINIO Y VIDRIO
22	PUERTA	PUERTA DE ALUMINIO Y VIDRIO
23	PUERTA	PUERTA DE ALUMINIO Y VIDRIO
24	PUERTA	PUERTA DE ALUMINIO Y VIDRIO
25	PUERTA	PUERTA DE ALUMINIO Y VIDRIO
26	PUERTA	PUERTA DE ALUMINIO Y VIDRIO
27	PUERTA	PUERTA DE ALUMINIO Y VIDRIO
28	PUERTA	PUERTA DE ALUMINIO Y VIDRIO
29	PUERTA	PUERTA DE ALUMINIO Y VIDRIO
30	PUERTA	PUERTA DE ALUMINIO Y VIDRIO
31	PUERTA	PUERTA DE ALUMINIO Y VIDRIO
32	PUERTA	PUERTA DE ALUMINIO Y VIDRIO
33	PUERTA	PUERTA DE ALUMINIO Y VIDRIO
34	PUERTA	PUERTA DE ALUMINIO Y VIDRIO
35	PUERTA	PUERTA DE ALUMINIO Y VIDRIO
36	PUERTA	PUERTA DE ALUMINIO Y VIDRIO
37	PUERTA	PUERTA DE ALUMINIO Y VIDRIO
38	PUERTA	PUERTA DE ALUMINIO Y VIDRIO
39	PUERTA	PUERTA DE ALUMINIO Y VIDRIO
40	PUERTA	PUERTA DE ALUMINIO Y VIDRIO
41	PUERTA	PUERTA DE ALUMINIO Y VIDRIO
42	PUERTA	PUERTA DE ALUMINIO Y VIDRIO
43	PUERTA	PUERTA DE ALUMINIO Y VIDRIO
44	PUERTA	PUERTA DE ALUMINIO Y VIDRIO
45	PUERTA	PUERTA DE ALUMINIO Y VIDRIO
46	PUERTA	PUERTA DE ALUMINIO Y VIDRIO
47	PUERTA	PUERTA DE ALUMINIO Y VIDRIO
48	PUERTA	PUERTA DE ALUMINIO Y VIDRIO
49	PUERTA	PUERTA DE ALUMINIO Y VIDRIO
50	PUERTA	PUERTA DE ALUMINIO Y VIDRIO

**CUADRO DE DETALLE DE VENTANAS**

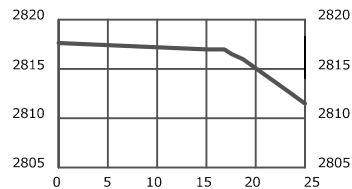
NO.	TIPO	DESCRIPCIÓN
01	VENTANA	VENTANA DE ALUMINIO Y VIDRIO
02	VENTANA	VENTANA DE ALUMINIO Y VIDRIO
03	VENTANA	VENTANA DE ALUMINIO Y VIDRIO
04	VENTANA	VENTANA DE ALUMINIO Y VIDRIO
05	VENTANA	VENTANA DE ALUMINIO Y VIDRIO
06	VENTANA	VENTANA DE ALUMINIO Y VIDRIO
07	VENTANA	VENTANA DE ALUMINIO Y VIDRIO
08	VENTANA	VENTANA DE ALUMINIO Y VIDRIO
09	VENTANA	VENTANA DE ALUMINIO Y VIDRIO
10	VENTANA	VENTANA DE ALUMINIO Y VIDRIO
11	VENTANA	VENTANA DE ALUMINIO Y VIDRIO
12	VENTANA	VENTANA DE ALUMINIO Y VIDRIO
13	VENTANA	VENTANA DE ALUMINIO Y VIDRIO
14	VENTANA	VENTANA DE ALUMINIO Y VIDRIO
15	VENTANA	VENTANA DE ALUMINIO Y VIDRIO
16	VENTANA	VENTANA DE ALUMINIO Y VIDRIO
17	VENTANA	VENTANA DE ALUMINIO Y VIDRIO
18	VENTANA	VENTANA DE ALUMINIO Y VIDRIO
19	VENTANA	VENTANA DE ALUMINIO Y VIDRIO
20	VENTANA	VENTANA DE ALUMINIO Y VIDRIO
21	VENTANA	VENTANA DE ALUMINIO Y VIDRIO
22	VENTANA	VENTANA DE ALUMINIO Y VIDRIO
23	VENTANA	VENTANA DE ALUMINIO Y VIDRIO
24	VENTANA	VENTANA DE ALUMINIO Y VIDRIO
25	VENTANA	VENTANA DE ALUMINIO Y VIDRIO
26	VENTANA	VENTANA DE ALUMINIO Y VIDRIO
27	VENTANA	VENTANA DE ALUMINIO Y VIDRIO
28	VENTANA	VENTANA DE ALUMINIO Y VIDRIO
29	VENTANA	VENTANA DE ALUMINIO Y VIDRIO
30	VENTANA	VENTANA DE ALUMINIO Y VIDRIO
31	VENTANA	VENTANA DE ALUMINIO Y VIDRIO
32	VENTANA	VENTANA DE ALUMINIO Y VIDRIO
33	VENTANA	VENTANA DE ALUMINIO Y VIDRIO
34	VENTANA	VENTANA DE ALUMINIO Y VIDRIO
35	VENTANA	VENTANA DE ALUMINIO Y VIDRIO
36	VENTANA	VENTANA DE ALUMINIO Y VIDRIO
37	VENTANA	VENTANA DE ALUMINIO Y VIDRIO
38	VENTANA	VENTANA DE ALUMINIO Y VIDRIO
39	VENTANA	VENTANA DE ALUMINIO Y VIDRIO
40	VENTANA	VENTANA DE ALUMINIO Y VIDRIO
41	VENTANA	VENTANA DE ALUMINIO Y VIDRIO
42	VENTANA	VENTANA DE ALUMINIO Y VIDRIO
43	VENTANA	VENTANA DE ALUMINIO Y VIDRIO
44	VENTANA	VENTANA DE ALUMINIO Y VIDRIO
45	VENTANA	VENTANA DE ALUMINIO Y VIDRIO
46	VENTANA	VENTANA DE ALUMINIO Y VIDRIO
47	VENTANA	VENTANA DE ALUMINIO Y VIDRIO
48	VENTANA	VENTANA DE ALUMINIO Y VIDRIO
49	VENTANA	VENTANA DE ALUMINIO Y VIDRIO
50	VENTANA	VENTANA DE ALUMINIO Y VIDRIO



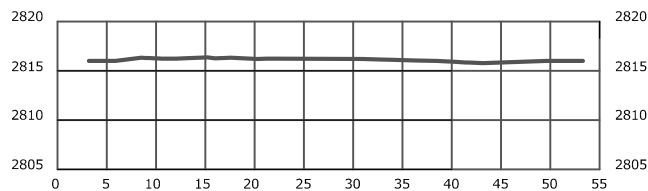
**PLANO DE LOCALIZACIÓN**  
ESCALA: 1 / 2000

**PLANO TOPOGRÁFICO**  
ESCALA: 1 / 500

**PERFIL LONGITUDINAL A - A**  
ESCALA: 1 / 1000

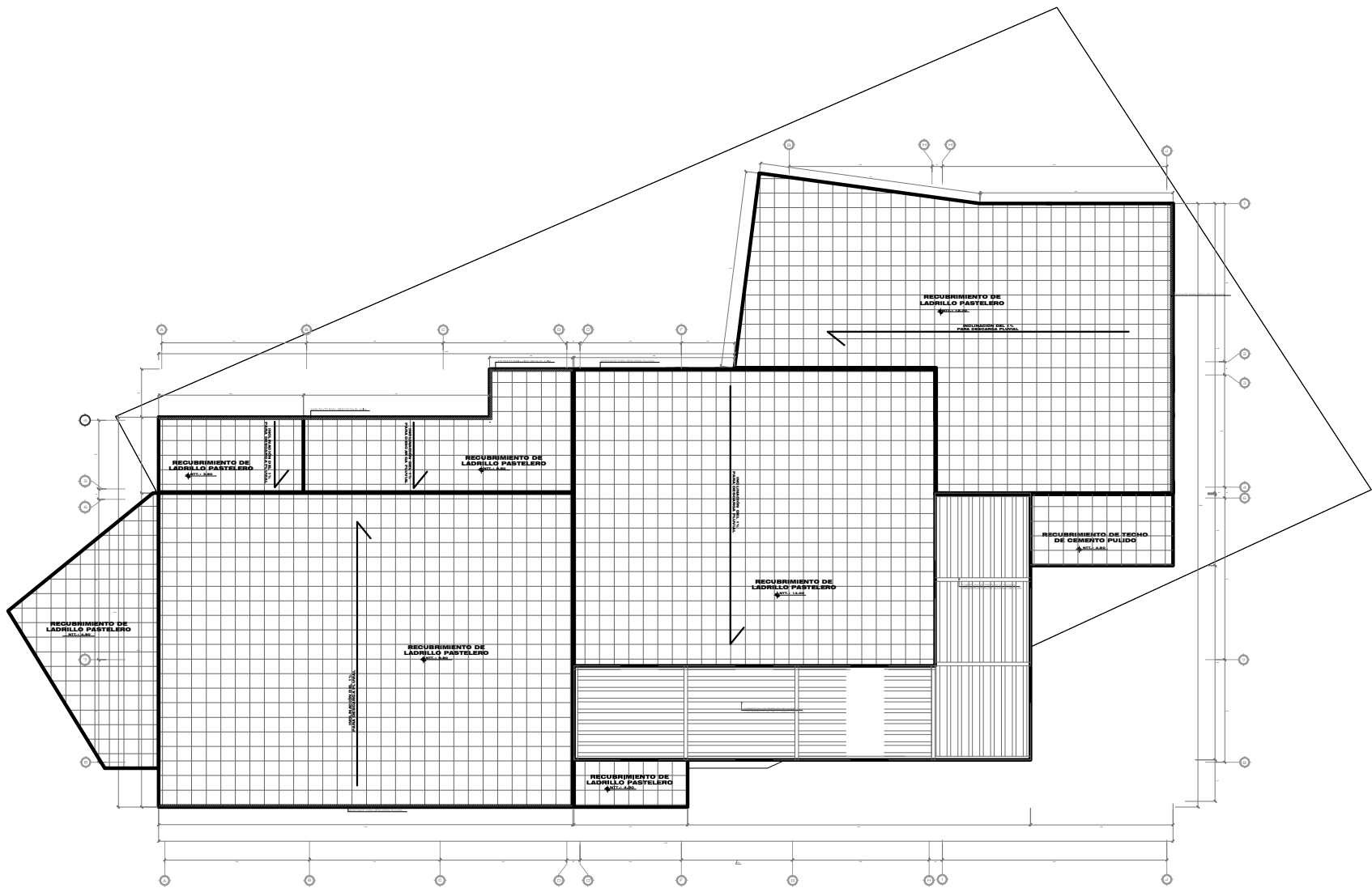


**PERFIL LONGITUDINAL B - B**  
ESCALA: 1 / 1000

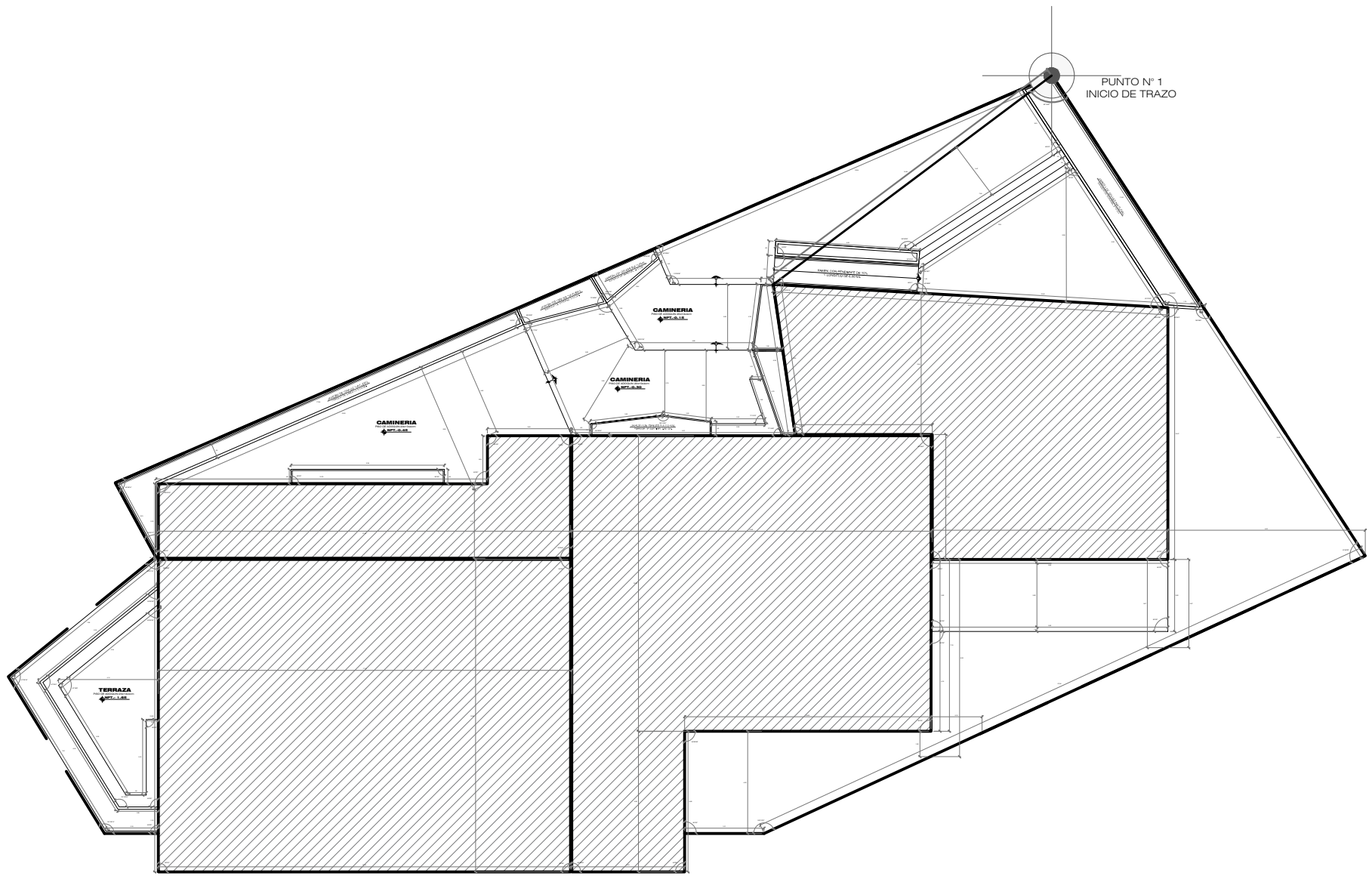


LEYENDA	
	CURVAS SECUNDARIAS
	CURVAS MAESTRAS

ZONIFICACIÓN : USO CULTURAL	
ÁREA DE ESTRUCTURACION URBANA : TACNA	
DEPARTAMENTO : TACNA PROVINCIA : JORGE BASADRE DISTRITO : ILABAYA URBANIZACIÓN : -- NOMBRE DE VIA : TROCHA N DE INMUEBLE : S/N MANZANA : S/N LOTE : S/N SUBLOTE : --	
FIRMA DEL PROPIETARIO	FIRMA Y SELLO DEL PROYECTISTA BACH. ARQ. KATHERINE ANA DURAND MASINI
PROYECTO <b>CENTRO DE INTERPRETACION EN EL SITIO ARQUEOLOGICO MOQI</b>	
PLANO <b>TOPOGRÁFICO</b>	LÁMINA <b>T-01</b>
ESCALA INDICADA	FECHA ENERO 2018



PLANO DE TECHOS



PLANO DE TRAZADOS