

PLANO CLAVE DE UBICACIÓN DEL PROYECTO

BLOQUE	ZONA
A	ZONA DE TERAPIA
B	ZONA DE HIDROTERAPIA
C	ZONA DE DIAGNOSTICO
D	ZONA DE CONSULTORIOS
E	ZONA DE MANTENIMIENTO

PLANO CLAVE BLOQUE A: ZONA DE TERAPIA

CUADRO DE ACABADO

ACABADOS	BLOQUE A				
	AMBIENTES				
	ADMISION SALAS DE ESPERA	MECANOTERAPIA NIÑOS Y ADULTOS	MAGNETOTERAPIA NIÑOS Y ADULTOS	LIMPIEZA TRABAJO SUCCIO Y NIÑOS	ELECTROTERAPIA ADULTOS Y NIÑOS
PISOS	●	●	●	●	●
CONTRAZOCALO	●	●	●	●	●
COLUMNAS Y VIGAS	●	●	●	●	●
VIGA SOLERA	●	●	●	●	●
PLACAS	●	●	●	●	●
VESTIDURA DE MUROS	●	●	●	●	●
CIELO RASO	●	●	●	●	●
CARPINTERIA DE ALUMINIO	●	●	●	●	●
CARPINTERIA DE METALICA	●	●	●	●	●
COBERTURA	●	●	●	●	●

ASCENSOR GEN2 67NE4875

ESPECIFICACIONES

CAPACIDAD DEL ASCENSOR: 675 Kg (09 PERSONAS)
 RECORRIDO: Max. 75 m, Max. 25 pisos
 ACCESO: UNO DE CABINA
 ANCHO DE LA PUERTA: 800 mm, 900 mm, 1000 mm
 ALTURA DE PUERTA: 2000 mm, 2100 mm
 SISTEMA DE TRACCION: MAQUINA ECOLOGICA SIN ENGRANAJES FRECUENCIA CONTROLADA VELOCIDAD 1.5 M/S
 OPERACION DE ASCENSOR: AUTOMATICA COLECTIVA SUBIDA Y BAJADA

1.- EL PROPIETARIO DEBERA DE ADECUAR EL POZO DE LOS ASCENSORES SEGUN LAS DIMENSIONES INDICADAS Y/O REQUERIDAS EN ESTE PLANO.
 NOTAS GENERALES
 1.- EL PROPIETARIO DEBERA DE ADECUAR EL POZO DE LOS ASCENSORES SEGUN LAS DIMENSIONES INDICADAS Y/O REQUERIDAS EN ESTE PLANO.
 2.- LAS MEDIDAS DEL POZO DE LOS ASCENSORES DEBERAN SER MANTENIDAS o VARIANDO EN UNA TOLERANCIA DE ± 25 mm. DE LAS MEDIDAS INDICADAS.
 3.- DIMENSIONES mm/ NIVEL m

CUADRO DE VANOS (VENTANAS)

BLOQUE B				
TIPO	ANCH	ALTO	ALF 1P	PISOS OBSERVACIONES CANTIDAD
VA-200	2.00	3.25	0.85	Tipo Sistema en Aluminio/Vidrio doble 10

CUADRO DE VANOS (PUERTAS)

BLOQUE B				
TIPO	ANCH	ALTO	PISOS OBSERVACIONES CANTIDAD	
PP	1.00	2.10	Polycarbonato c/ perfiles de aluminio con rejilla anonizada de 0.90cm	24
TOTAL				24

BLOA-1N
PRIMER NIVEL DEL PROYECTO
BLOQUE A esc: 1/50



UNIVERSIDAD PRIVADA DE TACNA
FACULTAD DE ARQUITECTURA Y URBANISMO

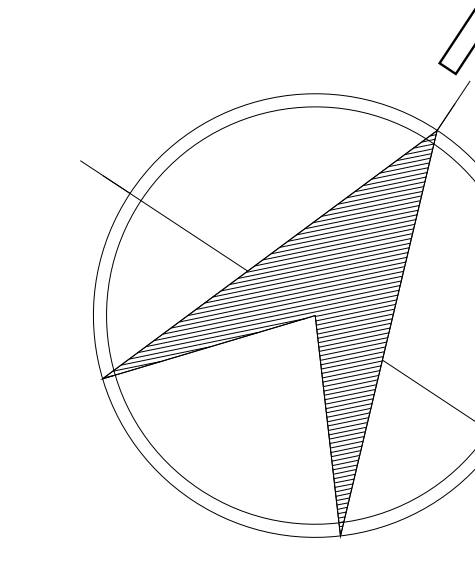
PROYECTO: "CENTRO MODULAR DE ATENCIÓN INTEGRAL PARA PERSONAS CON DISCAPACIDAD MOTORA EN EL DEPARTAMENTO DE TACNA-2018"

IV TALLER TUTORIAL DE TESIS PARA BACHILLERES DE ARQUITECTURA

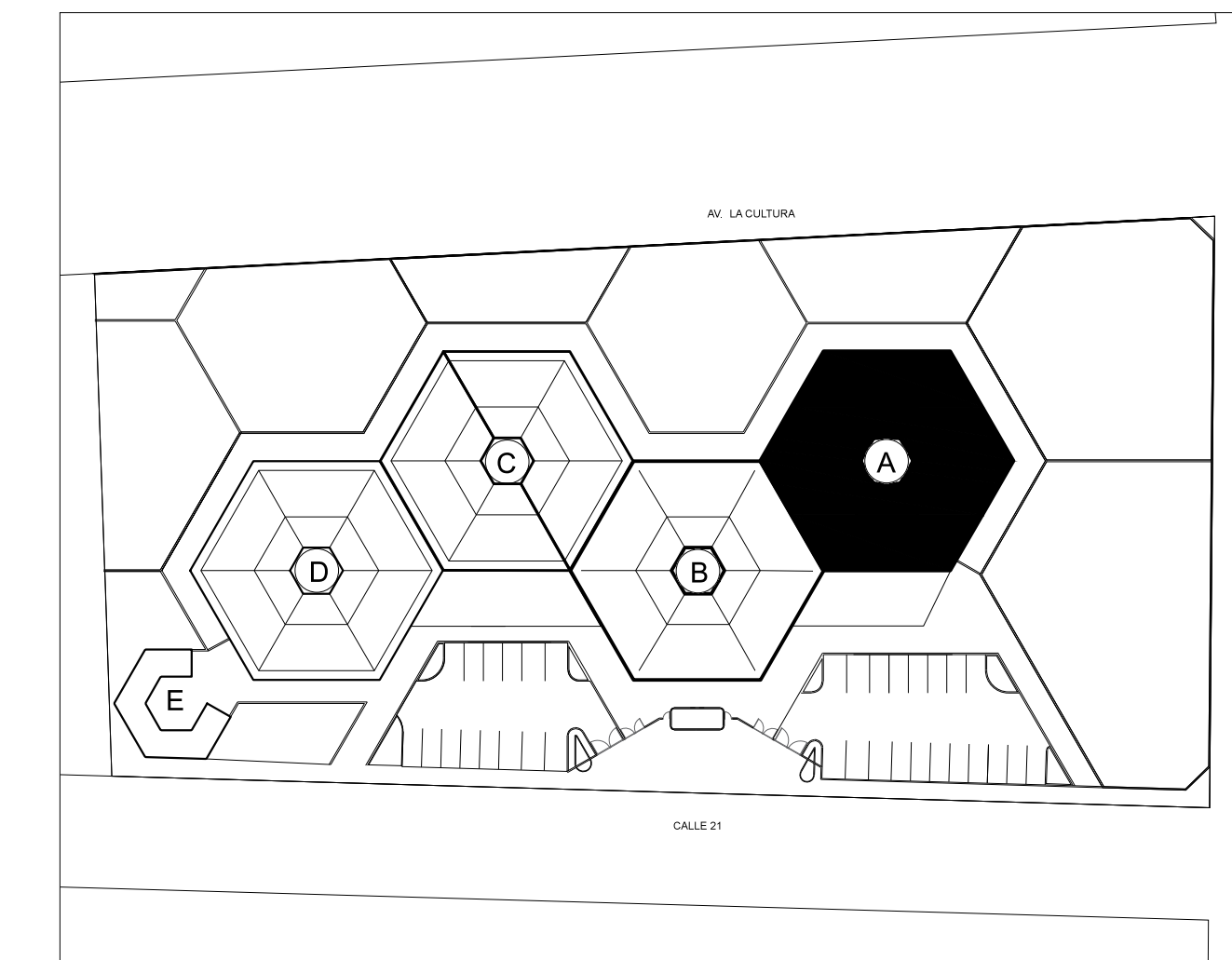
PLANO: BLOQUE A - PRIMER PISO

ASISOR: MAG. EDGAR MIGUEL HINOJOSA VEGA TESSA: BACH. TERESSA PRISCILLA BERRIOS NAZAR N° DE LÁMINA: A-10

ESCALA: INDICADA FECHA: FEBRERO 2018



Facultad de Arquitectura y Urbanismo
IV TALLER TUTORIAL DE TESIS PARA BACHILLERES DE ARQUITECTURA



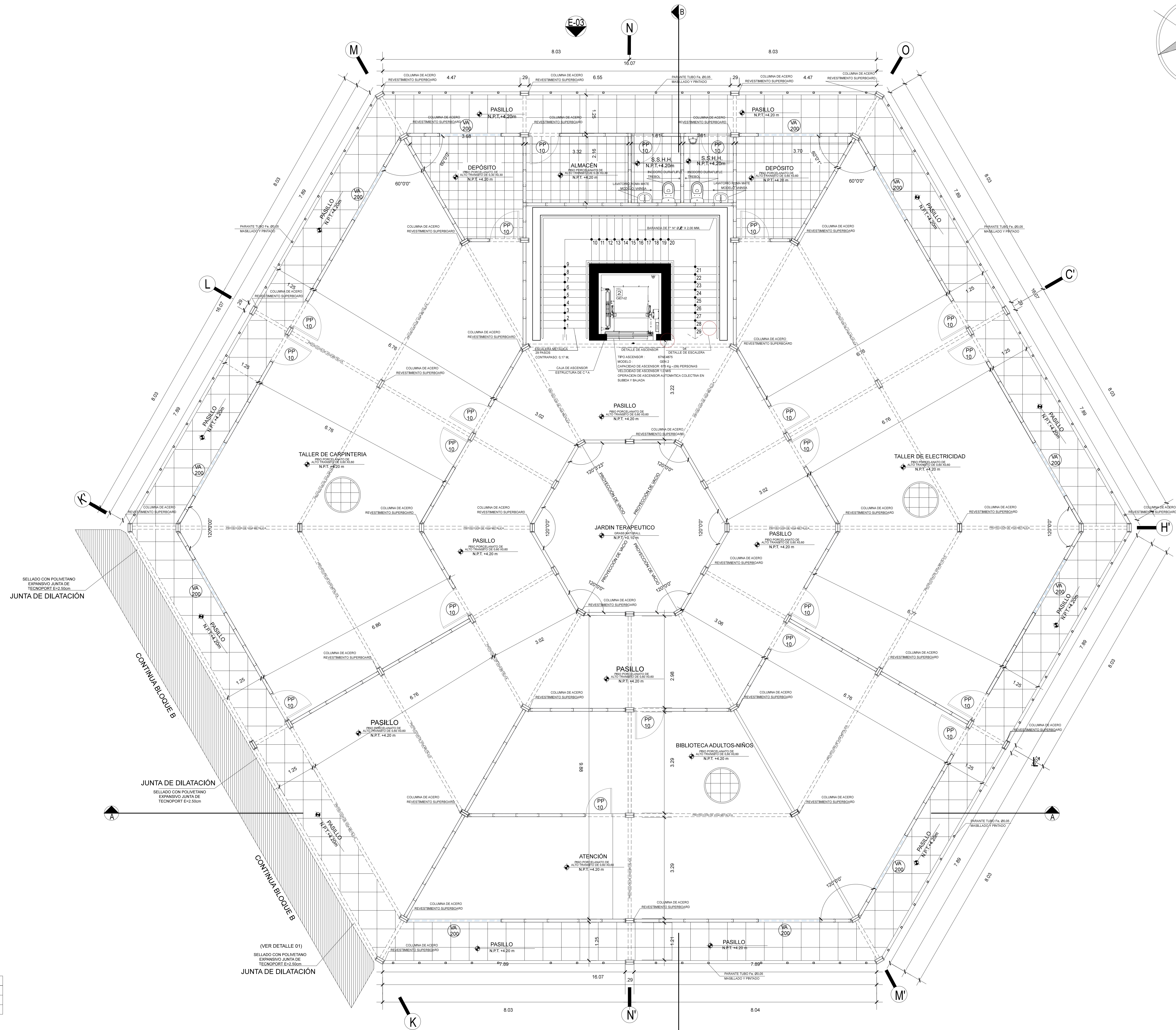
PLANO CLAVE DE UBICACIÓN DEL PROYECTO

A	ZONA DE TERAPIA
B	ZONA DE HIDROTERAPIA
C	ZONA DE DIAGNOSTICO
D	ZONA DE CONSULTORIOS
E	ZONA DE MANTENIMIENTO

PLANO CLAVE BLOQUE A: ZONA DE TERAPIA

CUADRO DE ACABADO

ACABADOS	BLOQUE A AMBIENTES					
	BIBLIOTECA ADULTOS - NIÑOS	TALLER DE CARPINTERIA	DEPOSITO	ALMACEN	SS-HH	TALLER DE ELECTRICIDAD
PISOS	●	●	●	●	●	●
CONTRAZOCALO	●	●	●	●	●	●
COLUMNAS Y VIGAS	●	●	●	●	●	●
VIGA SOLERA	●	●	●	●	●	●
PLACAS	●	●	●	●	●	●
VESTIDORA DE MUROS	EXTERIOR	●	●	●	●	●
	INTERIOR	●	●	●	●	●
CIELO RASO	●	●	●	●	●	●
CARPINTERIA DE ALUMINIO	PUERTA DE MELAMINE EN SS-HH	●	●	●	●	●
	ALERO DE ALUMINIO	●	●	●	●	●
CARPINTERIA DE METALICA	●	●	●	●	●	●
COBERTURA	●	●	●	●	●	●



ASCENSOR GEN2 67NE4875

ESPECIFICACIONES

CAPACIDAD DEL ASCENSOR 675 Kg (9 PERSONAS)
RECORRIDO Max. 75 m. Max. 25 pisos
ACCESO UNO DE CABINA
ANCHO DE LA PUERTA 900 mm, 900 mm, 1000 mm
ALTIMETRIA 3000 mm, 2100 mm
SISTEMA DE TRACCION MAQUINA ECOLOGICA, SIN ENGRANAJES FRECUENCIA CONTROLADA VELOCIDAD 1.0 MAS
OPERACION DE ASCENSOR AUTOMATICA COLECTIVA SUBIDA Y BAJADA

- NOTAS GENERALES
- EL PROPIETARIO DEBERA DE ADECUAR EL POZO DE LOS ASCENSORES SEGUN LAS DIMENSIONES INDICADAS Y/O REQUERIDAS EN ESTE PLANO.
 - LAS MEDIDAS DEL POZO DE LOS ASCENSORES DEBERAN SER MANTENIDAS O VARIANDO EN UNA TOLERANCIA DE ± 25 mm DE LAS MEDIDAS INDICADAS.
 - DIMENSIONES: mm/ NIVEL: m

CUADRO DE VANOS (VENTANAS)

CUADRO DE VANOS BLOQUE B				PISOS	1
TIPO	ANCH	ALTO	ALF 1P	OBSERVACIONES	CANTIDAD
VA-200	2.00	3.25	0.85	Tipo Sistema en Aluminio/Vidrio doble	9

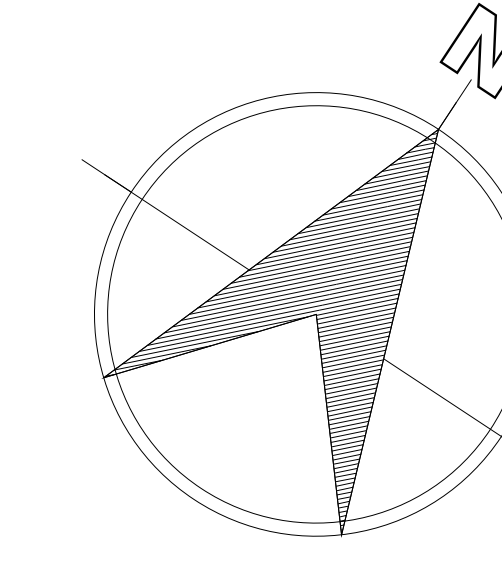
CUADRO DE VANOS (PUERTAS)

CUADRO DE VANOS BLOQUE B				PISOS	1
TIPO	ANCH	ALTO	OBSERVACIONES	CANTIDAD	
PP	1.00	2.10	Polycarbonato c/ perfiles de aluminio con rejilla anorizada de 0.90cm	21	
TOTAL				21	

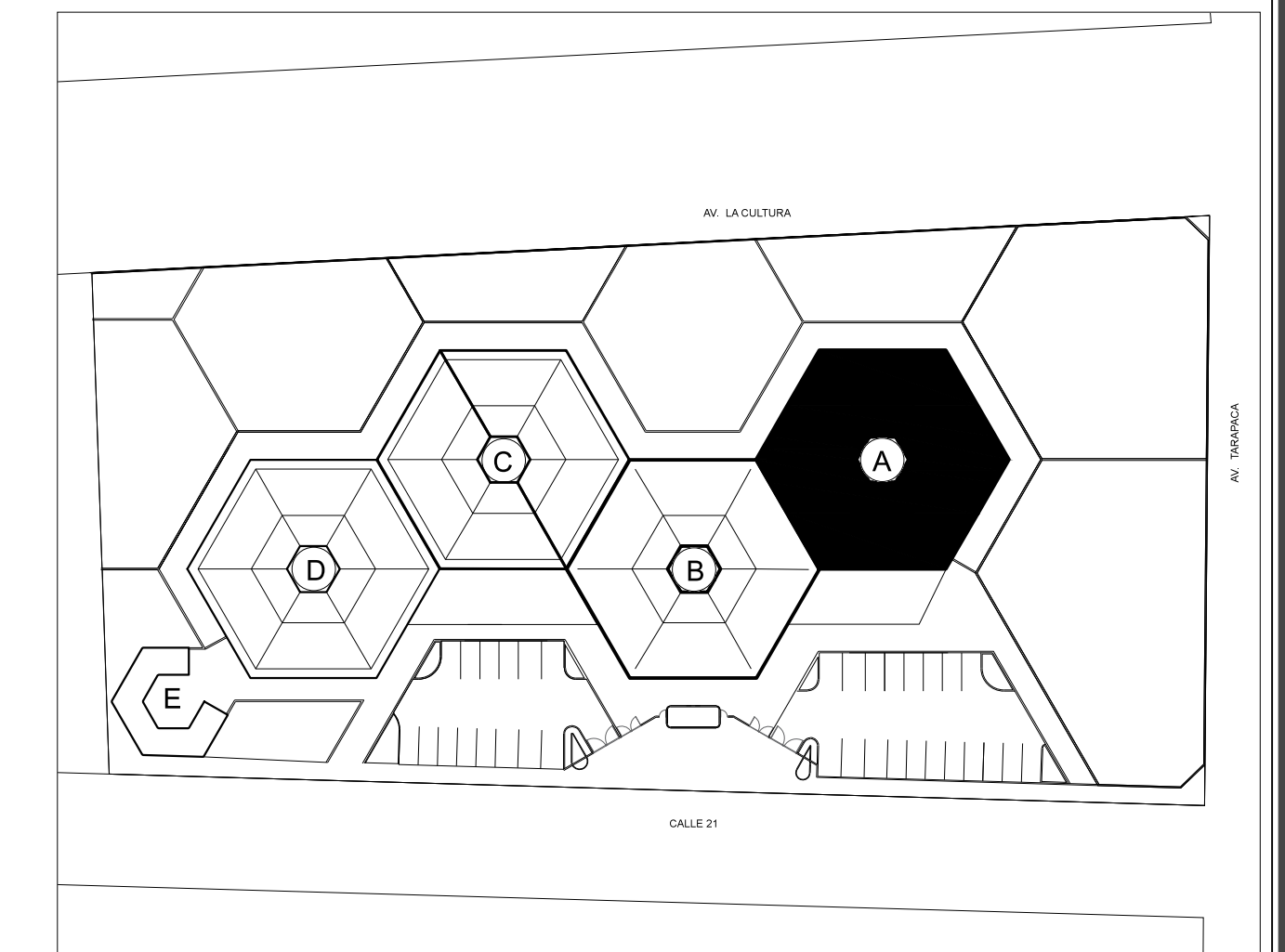
BLOQUE 1N
SEGUNDO NIVEL DEL PROYECTO
BLOQUE A esc: 1/50



UNIVERSIDAD PRIVADA DE TACNA FACULTAD DE ARQUITECTURA Y URBANISMO			
PROYECTO:	"CENTRO MODULAR DE ATENCIÓN INTEGRAL PARA PERSONAS CON DISCAPACIDAD MOTORA EN EL DEPARTAMENTO DE TACNA-2018"		
PLANO:	BLOQUE A - SEGUNDO PISO		
ANFOR:	MAG. EDGAR MIGUEL HINOJOSA VEGA	TESISA:	BACH. TERESSA PRISCILLA BERRIOS NAZAR
ESCALA:	INDICADA	FECHA:	MARZO 2018



UNIVERSIDAD PRIVADA DE TACNA
 Facultad de Arquitectura y Urbanismo
 IV TALLER TUTORIAL DE TESIS PARA BACHILLEROS DE ARQUITECTURA

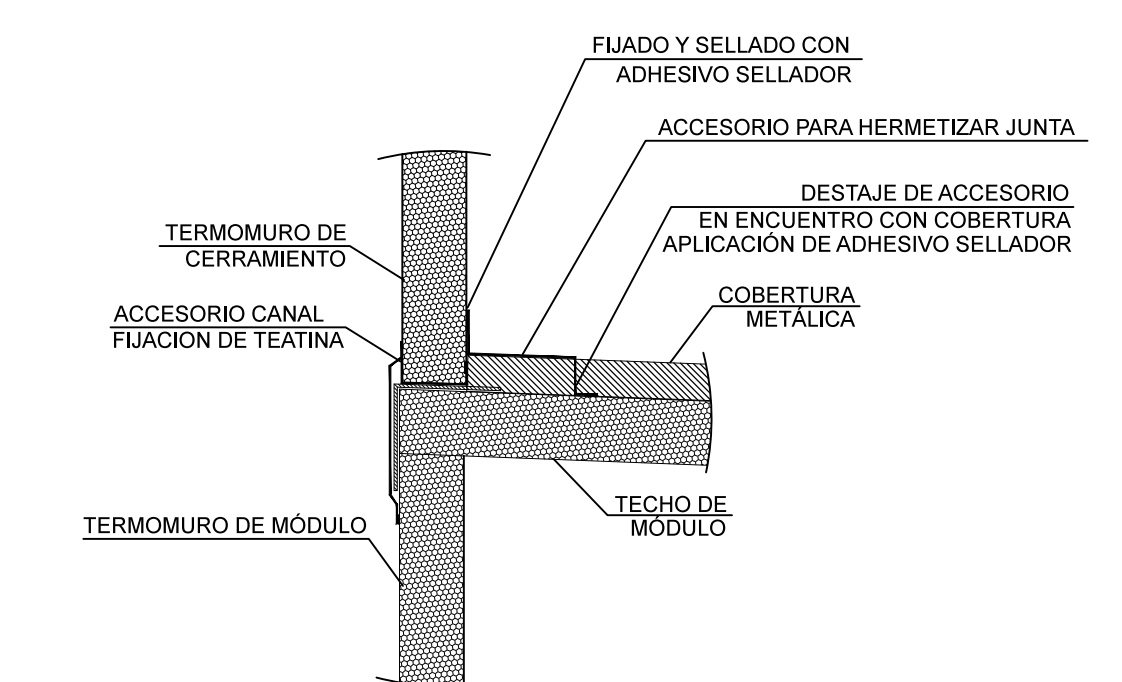


PLANO CLAVE DE UBICACIÓN DEL PROYECTO

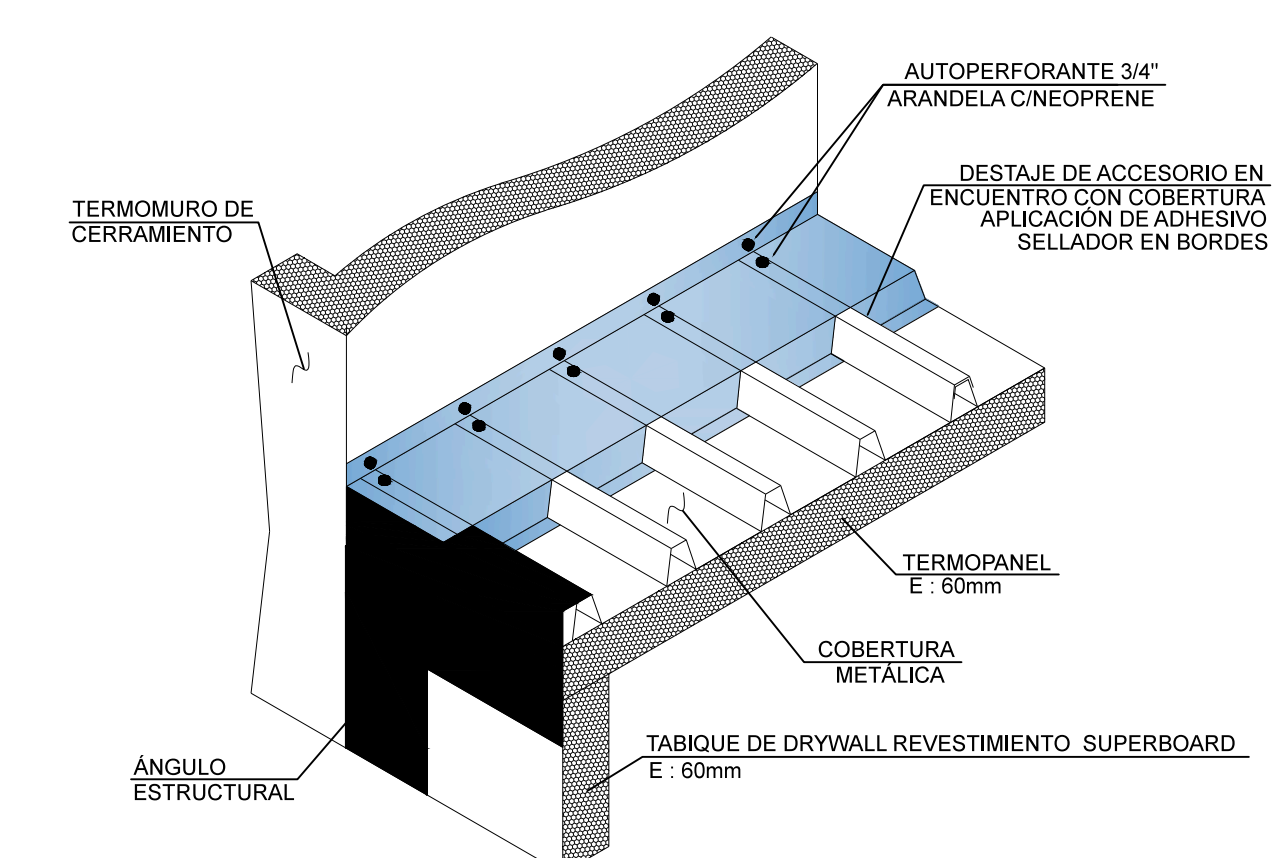
A	ZONA DE TERAPIA
B	ZONA DE HIDROTERAPIA
C	ZONA DE DIAGNOSTICO
D	ZONA DE CONSULTORIOS
E	ZONA DE MANTENIMIENTO

PLANO CLAVE BLOQUE A: ZONA DE TERAPIA

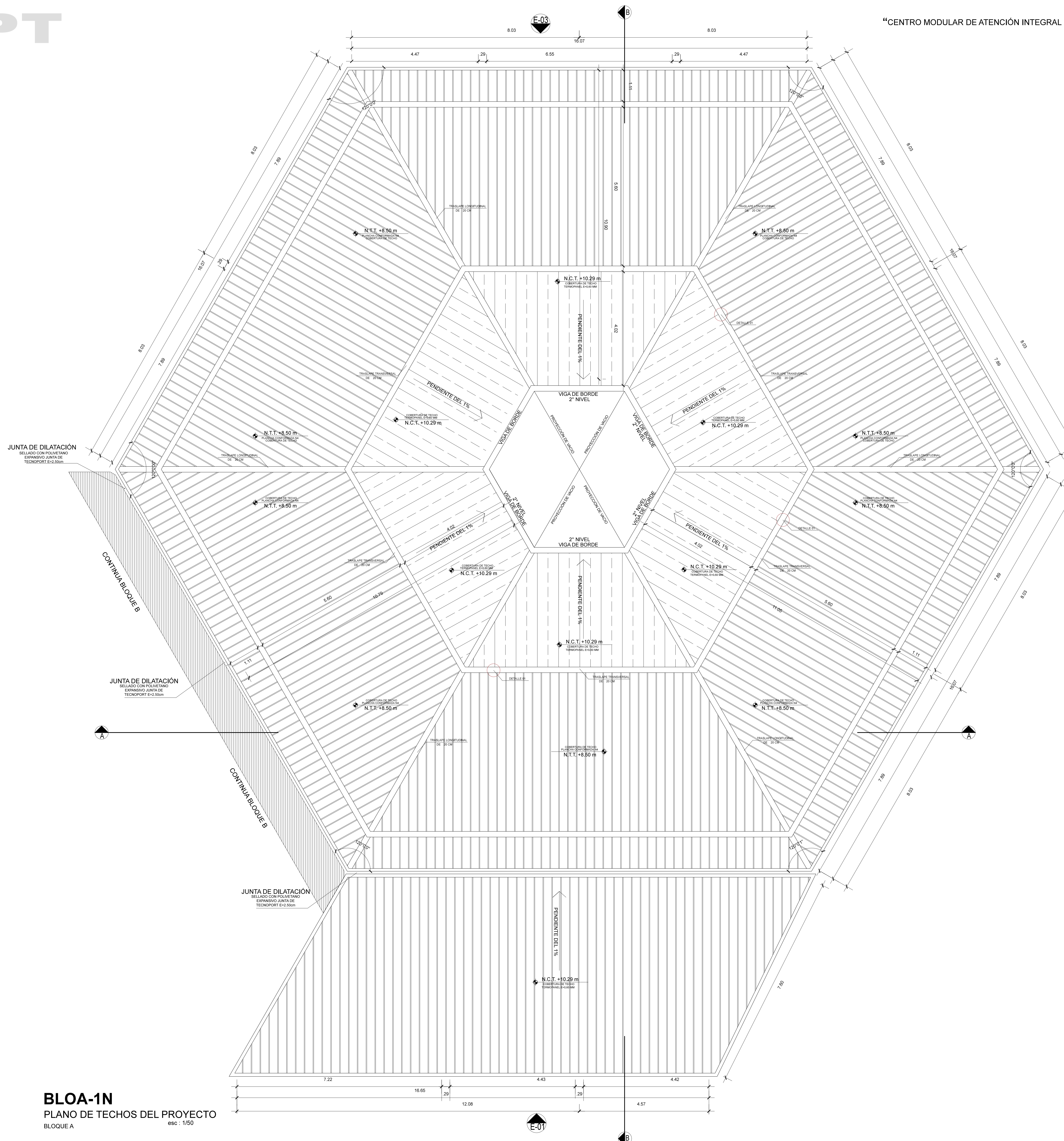
DETALLE DE TECHO



DETALLE 1 / JUNTA TECHO - CUMBRERA
 ESCALA: 5/8

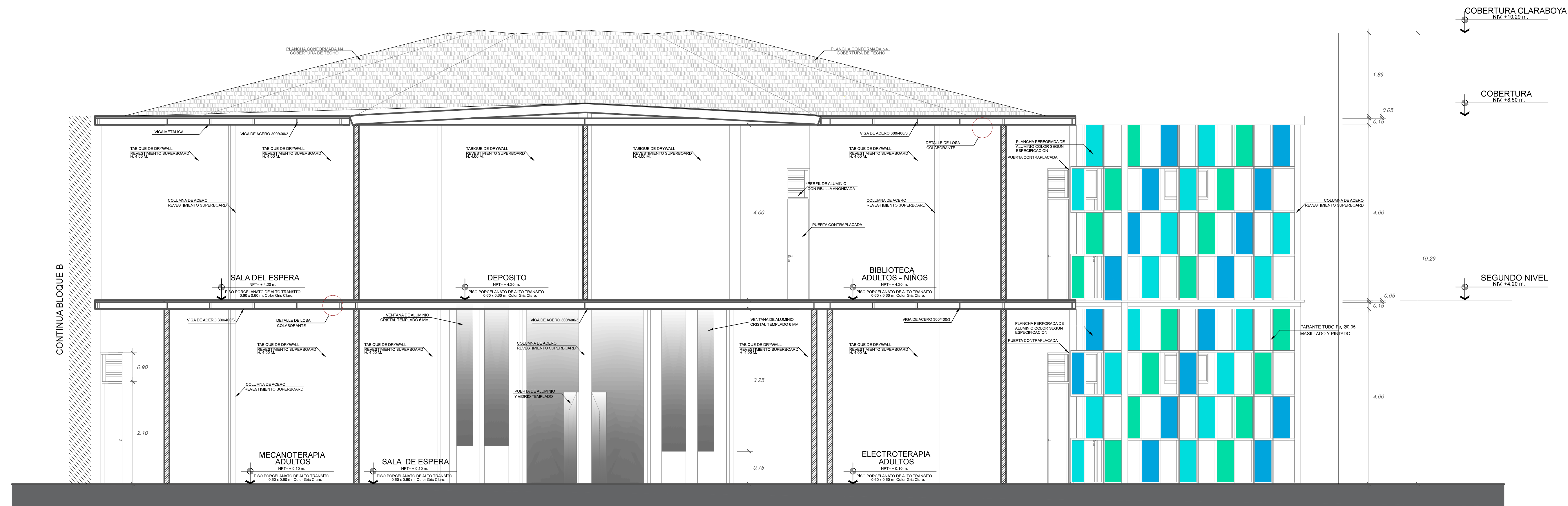


VISTA ISOMETRICO DETALLE 01
 ESCALA: 5/8

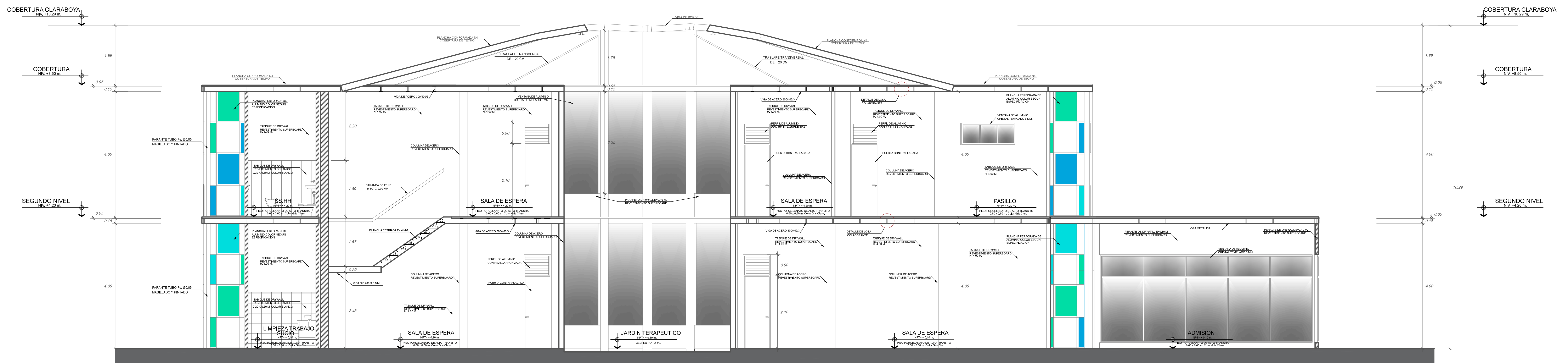


BLOA-1N
 PLANO DE TECHOS DEL PROYECTO
 BLOQUE A
 esc: 1/50

	UNIVERSIDAD PRIVADA DE TACNA FACULTAD DE ARQUITECTURA Y URBANISMO		
	PROYECTO: "CENTRO MODULAR DE ATENCIÓN INTEGRAL PARA PERSONAS CON DISCAPACIDAD MOTORA EN EL DEPARTAMENTO DE TACNA-2018"		
	IV TALLER TUTORIAL DE TESIS PARA BACHILLEROS DE ARQUITECTURA		
	BLOQUE A - PLANO DE TECHOS		
	ASIGN: MAG. EDGAR NIEGEL ESCALA: INDICADA	TESIS: HENOSOSA VEGA FECHA: MARZO 2018	TITULO: BACH. TERESSA PRISCILLA BERRIOS NAZAR Nº de LÁMINA: A-12



CORTE A-A'
BLOQUE A esc: 1/50



CORTE B-B
BLOQUE A esc: 1/50