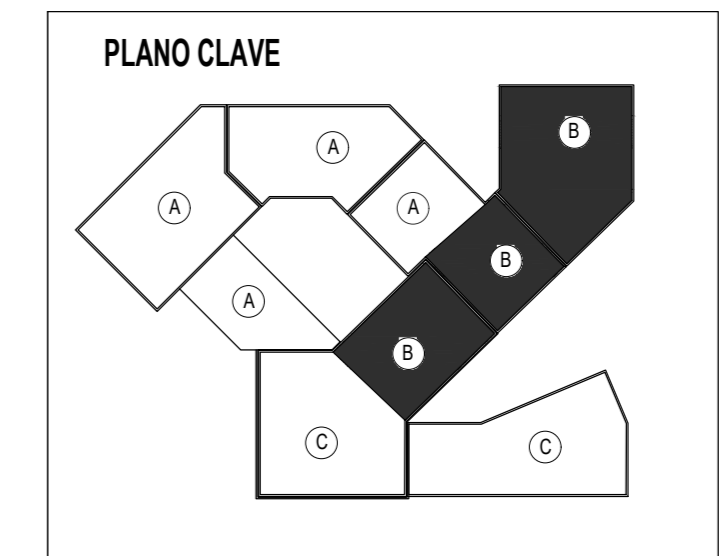
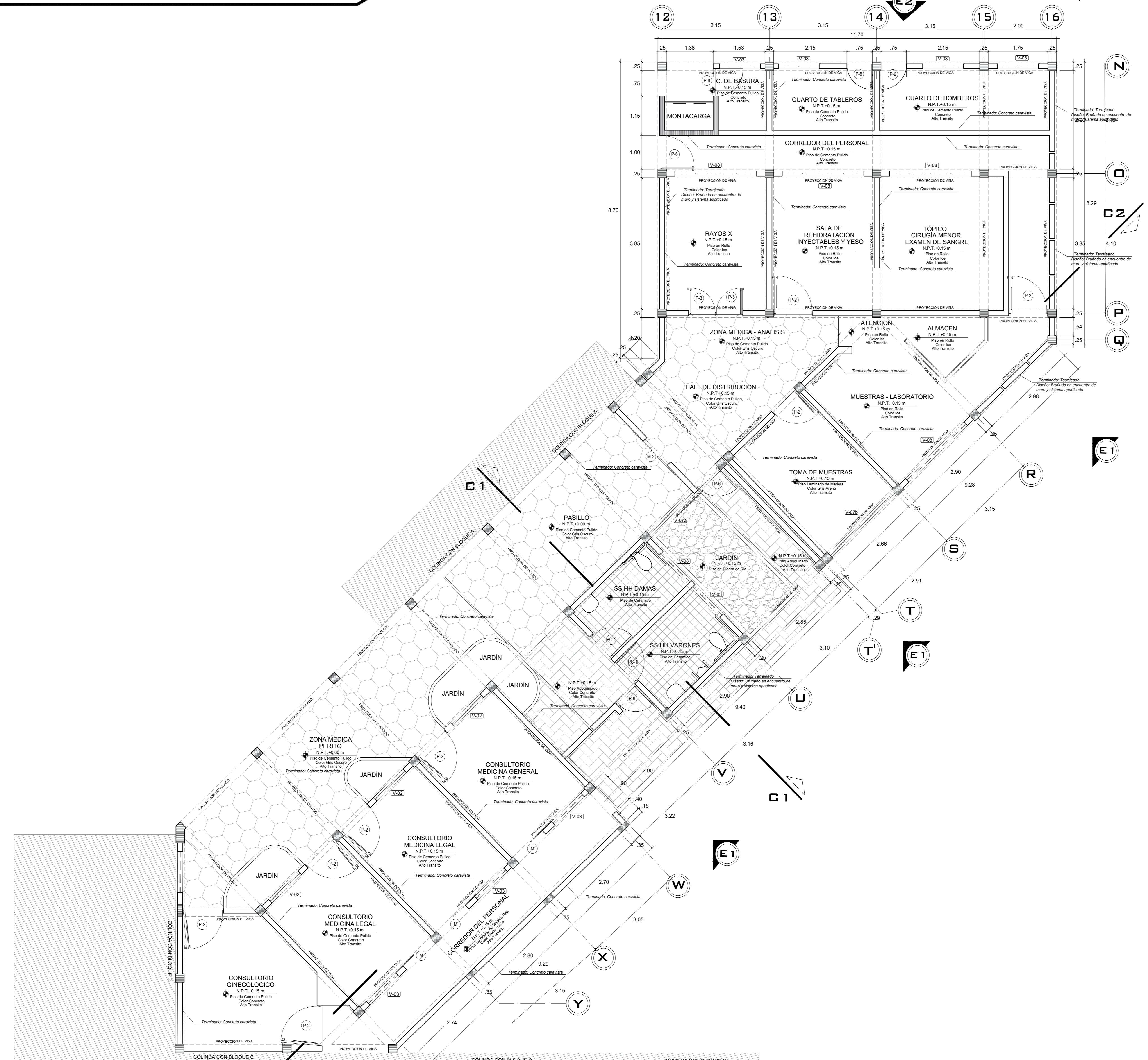


"PROPUESTA DE EQUIPAMIENTO PARA MEJORAR LA ATENCIÓN INTEGRAL DE POBLACIÓN AFECTADA POR VIOLENCIA FAMILIAR, DISTRITO CRNL. GREGORIO ALBARRACIN L. - 2018"



LEYENDA

[Grey Box]	BLOQUE A
[Black Box]	BLOQUE B
[White Box]	BLOQUE C

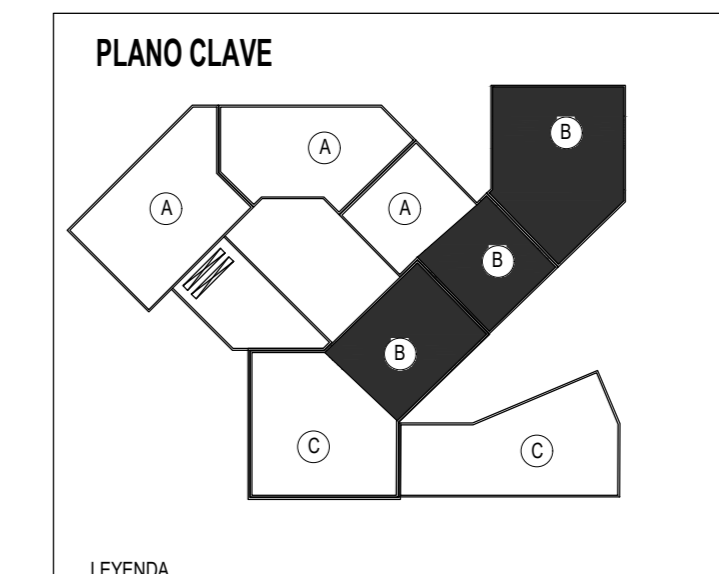
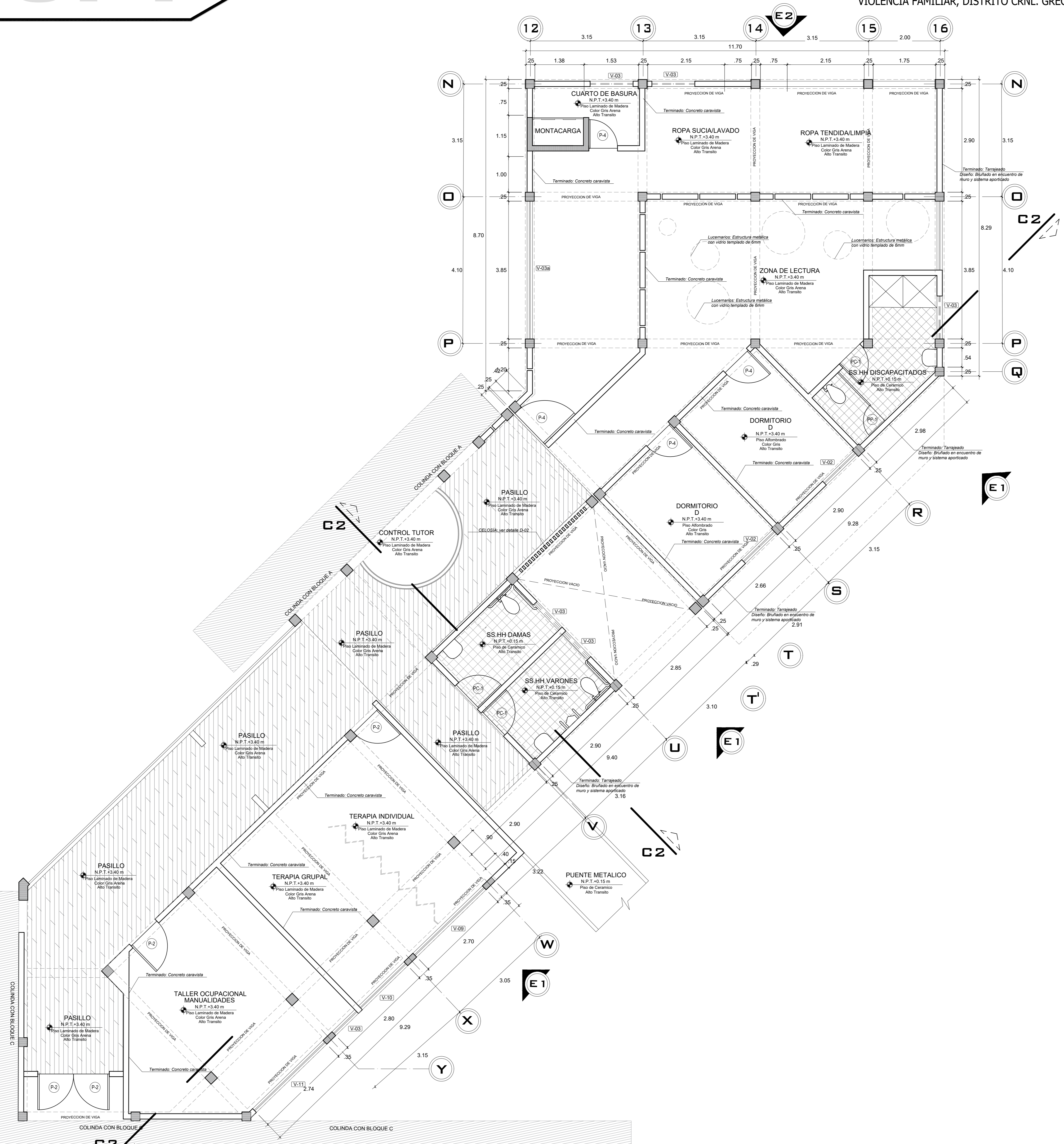
CUADRO DE VANOS (VENTANAS)			CUADRO DE VANOS (PUERTAS)		
TIPO	ANCHO	ALFEZAR	TIPO	ANCHO	ALFEZAR
V01	1.17	2.42	P01	1.15	1.10
V02	1.30	2.00	P02	1.90	2.10
V03	1.20	0.90	P03	1.15	2.10
V04	1.80	1.60	P04	3.85	2.10
V05	3.15	1.20	P05	0.90	2.10
V06	1.84	1.28	P06	0.80	2.10
V07	1.80	1.28	P07	1.85	2.10
V08	3.90	1.28	P08	1.00	2.10
V09	1.90	1.28	P09	0.75	2.10
V10	1.95	1.90	P10	1.00	1.10
V11	2.90	0.60	P11	0.85	2.10
V12	2.78	0.80	P12	1.00	2.10
V13	1.30	1.60	P13	1.00	1.20
V14	1.88	2.40			
V15	1.34	2.00			
V16	3.11	2.00			
V17	3.07	2.00			
V18	2.87	2.00			
V19	1.80	1.00			
V20	1.90	1.20			
V21	1.80	1.50			
V22	2.88	1.50			
V23	2.40	1.88			
V24	2.70	1.20			
V25	1.17	1.28			
V26	2.74	1.28			
V27	1.16	1.28			
V28	3.11	1.80			
V29	3.07	1.80			

ACABADOS	AMBIENTES										
	ZONA DE INGRESO, RECEPCION Y ADM	AREA DE OFICINAS	AREA DE ASESORIA, SOCIAL, JUDICIAL, ESCOL	CUARTOS DE MAQUINAS	SALAS MEDICAS Y LABORATORIOS	SS HH DESCAPACITADOS	CONTROL POLICIAL - OF. CAMARA GESSEL CELDAS	AREA DE DORMITORIOS			
PISOS											
CONTRAZOCALO											
COLUMNAS Y VIGAS											
VIGA SOLERA											
PLACAS											
VESTIBULO DE MUROS											
CIELO RASO											
CARPINTERIA DE ALUMINIO											

PRIMER PISO BLOQUE B  
PROYECTO ESC1:50







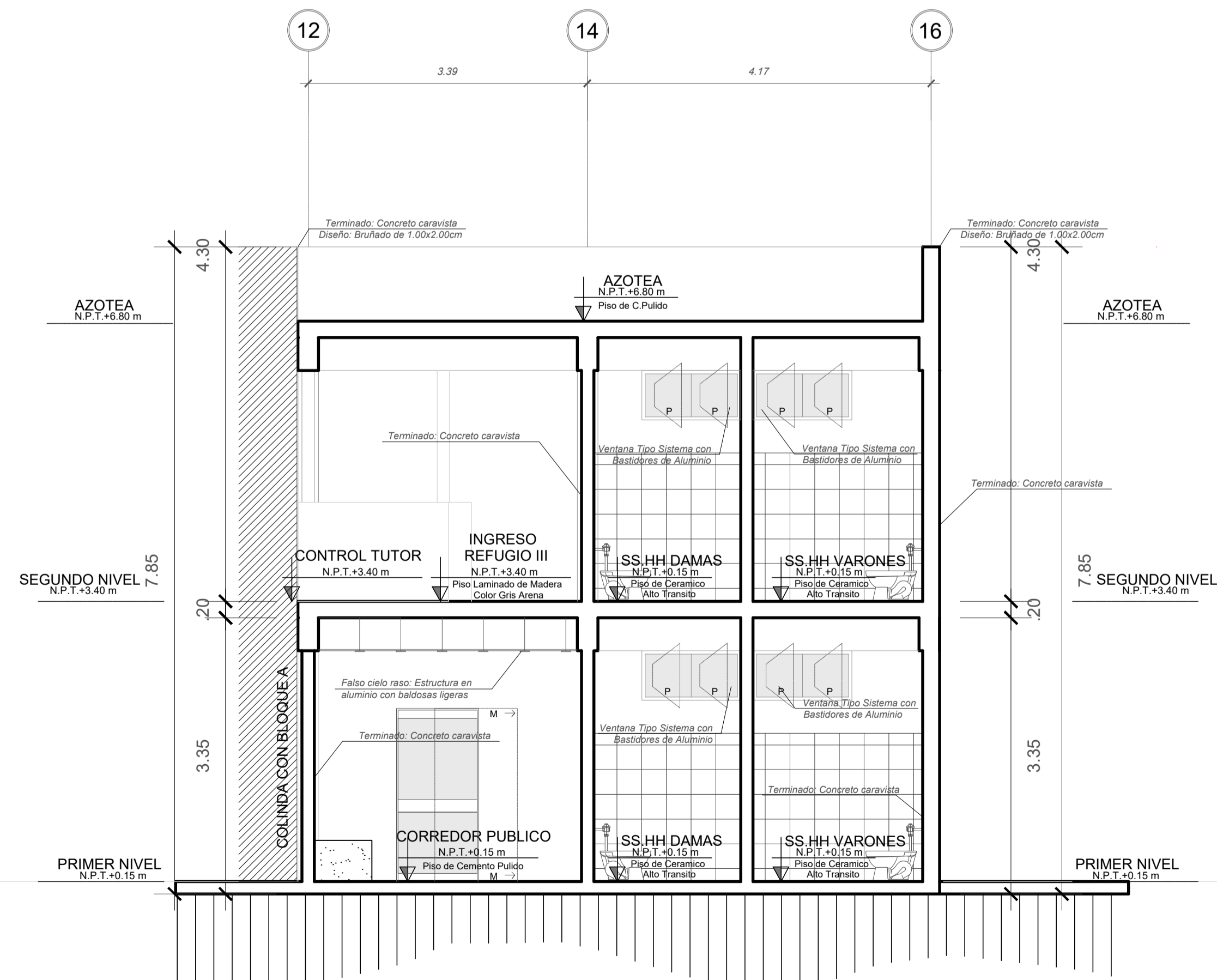
CUADRO DE VANOS (VENTANAS)			CUADRO DE VANOS (PUERTAS)		
TIPO	ANCHO	ALTO	TIPO	ANCHO	ALTO
V01	1.17	2.41	P01	1.15	2.10
V02	1.20	2.00	P02	0.96	2.10
V03	1.20	2.00	P03	1.15	2.10
V04	0.80	1.60	P04	0.85	2.10
V05	1.15	1.20	P05	0.90	2.10
V06	1.84	1.20	P06	0.85	2.10
V07	2.58	1.20	P07	1.10	2.10
V08	3.00	1.20	P08	1.10	2.10
V09	1.84	1.20	P09	1.10	2.10
V10	2.26	0.80	P10	0.96	2.10
V11	2.50	0.80	P11	0.96	2.10
V12	2.26	0.80	P12	0.96	2.10
V13	1.10	1.60	P13	1.10	2.10
V14	1.20	1.60	P14	1.10	2.10
V15	1.20	1.60	P15	1.10	2.10
V16	1.20	1.60	P16	1.10	2.10
V17	1.20	1.60	P17	1.10	2.10
V18	1.20	1.60	P18	1.10	2.10
V19	1.20	1.60	P19	1.10	2.10
V20	1.20	1.60	P20	1.10	2.10
V21	1.20	1.60	P21	1.10	2.10
V22	1.20	1.60	P22	1.10	2.10
V23	1.20	1.60	P23	1.10	2.10
V24	1.20	1.60	P24	1.10	2.10
V25	1.20	1.60	P25	1.10	2.10
V26	1.20	1.60	P26	1.10	2.10
V27	1.20	1.60	P27	1.10	2.10
V28	1.20	1.60	P28	1.10	2.10
V29	1.20	1.60	P29	1.10	2.10
V30	1.20	1.60	P30	1.10	2.10
V31	1.20	1.60	P31	1.10	2.10
V32	1.20	1.60	P32	1.10	2.10
V33	1.20	1.60	P33	1.10	2.10
V34	1.20	1.60	P34	1.10	2.10
V35	1.20	1.60	P35	1.10	2.10
V36	1.20	1.60	P36	1.10	2.10
V37	1.20	1.60	P37	1.10	2.10
V38	1.20	1.60	P38	1.10	2.10
V39	1.20	1.60	P39	1.10	2.10
V40	1.20	1.60	P40	1.10	2.10
V41	1.20	1.60	P41	1.10	2.10
V42	1.20	1.60	P42	1.10	2.10
V43	1.20	1.60	P43	1.10	2.10
V44	1.20	1.60	P44	1.10	2.10
V45	1.20	1.60	P45	1.10	2.10
V46	1.20	1.60	P46	1.10	2.10
V47	1.20	1.60	P47	1.10	2.10
V48	1.20	1.60	P48	1.10	2.10
V49	1.20	1.60	P49	1.10	2.10
V50	1.20	1.60	P50	1.10	2.10
V51	1.20	1.60	P51	1.10	2.10
V52	1.20	1.60	P52	1.10	2.10
V53	1.20	1.60	P53	1.10	2.10
V54	1.20	1.60	P54	1.10	2.10
V55	1.20	1.60	P55	1.10	2.10
V56	1.20	1.60	P56	1.10	2.10
V57	1.20	1.60	P57	1.10	2.10
V58	1.20	1.60	P58	1.10	2.10
V59	1.20	1.60	P59	1.10	2.10
V60	1.20	1.60	P60	1.10	2.10
V61	1.20	1.60	P61	1.10	2.10
V62	1.20	1.60	P62	1.10	2.10
V63	1.20	1.60	P63	1.10	2.10
V64	1.20	1.60	P64	1.10	2.10
V65	1.20	1.60	P65	1.10	2.10
V66	1.20	1.60	P66	1.10	2.10
V67	1.20	1.60	P67	1.10	2.10
V68	1.20	1.60	P68	1.10	2.10
V69	1.20	1.60	P69	1.10	2.10
V70	1.20	1.60	P70	1.10	2.10
V71	1.20	1.60	P71	1.10	2.10
V72	1.20	1.60	P72	1.10	2.10
V73	1.20	1.60	P73	1.10	2.10
V74	1.20	1.60	P74	1.10	2.10
V75	1.20	1.60	P75	1.10	2.10
V76	1.20	1.60	P76	1.10	2.10
V77	1.20	1.60	P77	1.10	2.10
V78	1.20	1.60	P78	1.10	2.10
V79	1.20	1.60	P79	1.10	2.10
V80	1.20	1.60	P80	1.10	2.10
V81	1.20	1.60	P81	1.10	2.10
V82	1.20	1.60	P82	1.10	2.10
V83	1.20	1.60	P83	1.10	2.10
V84	1.20	1.60	P84	1.10	2.10
V85	1.20	1.60	P85	1.10	2.10
V86	1.20	1.60	P86	1.10	2.10
V87	1.20	1.60	P87	1.10	2.10
V88	1.20	1.60	P88	1.10	2.10
V89	1.20	1.60	P89	1.10	2.10
V90	1.20	1.60	P90	1.10	2.10
V91	1.20	1.60	P91	1.10	2.10
V92	1.20	1.60	P92	1.10	2.10
V93	1.20	1.60	P93	1.10	2.10
V94	1.20	1.60	P94	1.10	2.10
V95	1.20	1.60	P95	1.10	2.10
V96	1.20	1.60	P96	1.10	2.10
V97	1.20	1.60	P97	1.10	2.10
V98	1.20	1.60	P98	1.10	2.10
V99	1.20	1.60	P99	1.10	2.10
V100	1.20	1.60	P100	1.10	2.10

ACABADOS	AMBIENTES									
	ZONA DE INGRESO, RECEPCIÓN Y ADM.	AREA DE OFICINAS	AREA DE ASESORIA SOCIAL, JUDICIAL, PSICOL.	CUANTOS DE MADUJANAS	SALAS MEDICAS Y LABORATORIOS	SS HH DISCAPACITADOS	CONTROL POLICIAL, FISCAL	CAMARA GESSEL	CELLOS	AREA DE DORMITORIOS
PISO ALFOMBRADO COLOR GRIS 4mm										
PISO DE CERAMICO 60x60x40x10mm TRANSITO										
PORCELANATO DE ALTO TRANSITO 60x60 X 6.00mm										
P. LAMINADO DE MADERA COLOR GRIS ARENA 1.00mm 30x30x18mm										
P. DE CEMENTO PULIDO COLOR CONCRETO 6.00mm 30x30x18mm										
P. EN ROLLO COLOR ICE ALTO TRANSITO 6.00mm 30x30x18mm										
PISO DE CERAMICO 60x60x40x10mm TRANSITO 6.00mm										
COLUMNAS Y VIGAS										
VIGA SOLERA										
PLACAS										
VESTIDURA DE MUROS										
CIELO RASO										
CARPINTERIA DE ALUMINIO										





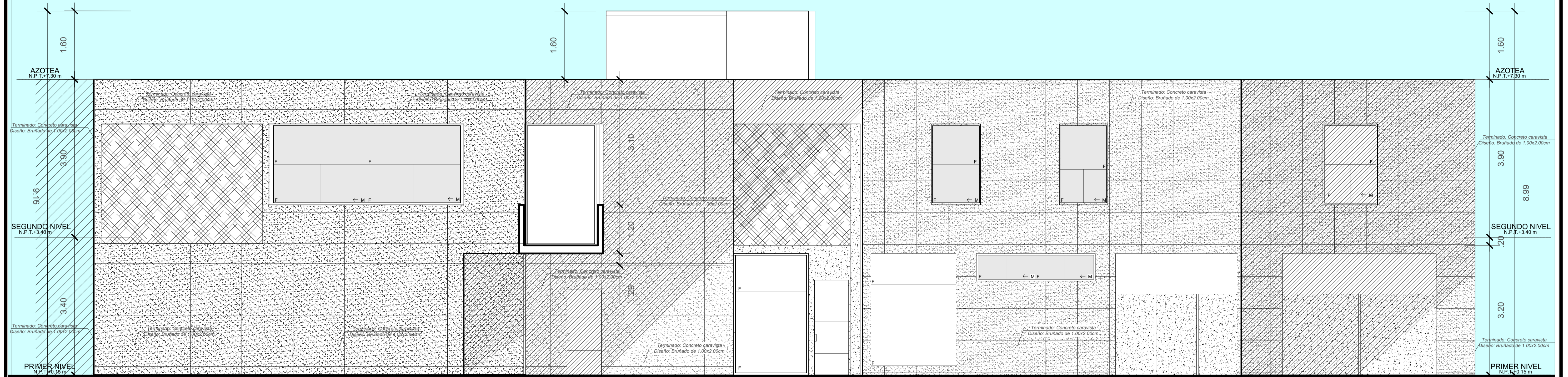
**PROYECTO - BLOQUE B - CORTE C1**  
ESC 1:50



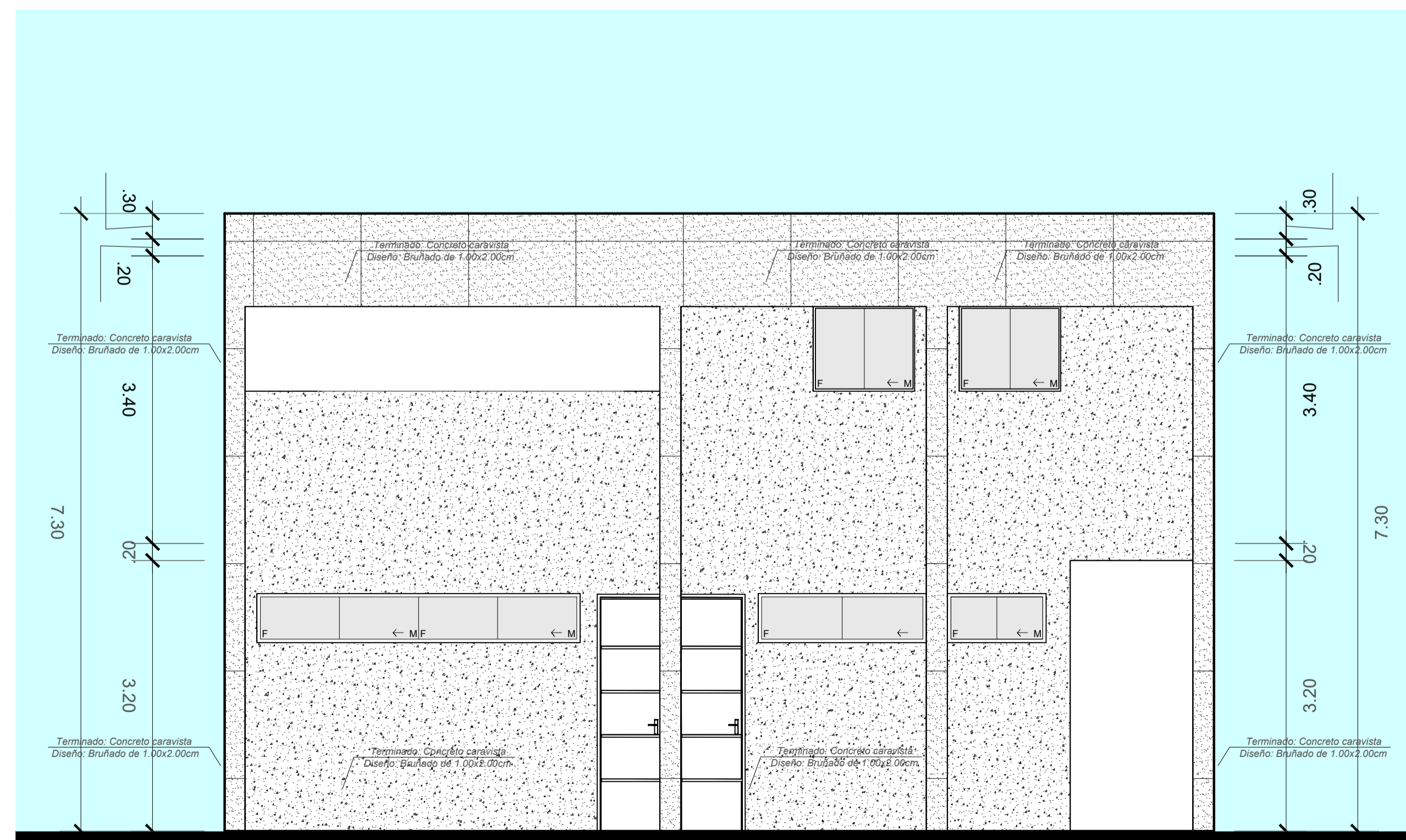
**PROYECTO - BLOQUE B - CORTE C2**  
ESC 1:50

<b>UNIVERSIDAD PRIVADA DE TACNA</b> FACULTAD DE ARQUITECTURA Y URBANISMO		
PROYECTO: "PROPUESTA DE EQUIPAMIENTO PARA MEJORAR LA ATENCIÓN INTEGRAL DE POBLACIÓN AFECTADA POR VIOLENCIA FAMILIAR, DISTRITO CRNL. GREGORIO ALBARRACIN L. - 2017"		
V TALLER TUTORIAL DE TESIS		
PLANO: PROYECTO - BLOQUE B - CORTE C1 Y C2		
ASESOR:	TESISTA:	Nº de LAMINA:
ARQ. EDGAR MIGUEL HINOJOSA VEGA	BACH.ARQ.MARGARITA VALDIVIA MEJÍA	A-15
ESCALA: 1/50	FECHA: MARZO 2018	





**PROYECTO - BLOQUE B - ELEVACIÓN E1**  
ESC 1:50



**PROYECTO - BLOQUE B - ELEVACIÓN E2**  
ESC 1:50



**UNIVERSIDAD PRIVADA DE TACNA**  
FACULTAD DE ARQUITECTURA Y URBANISMO

PROYECTO: PROPUESTA DE EQUIPAMIENTO PARA MEJORAR LA ATENCIÓN INTEGRAL DE POBLACIÓN AFECTADA POR VIOLENCIA FAMILIAR, DISTRITO CRNL. GREGORIO ALBARRACIN L. - 2017"

V TALLER TUTORIAL DE TESIS

PLANO: PROYECTO - BLOQUE B - ELEVACIONES E1 E2

ASESOR:  
ARQ. EDGAR MIGUEL HINOJOSA VEGA

TESISTA:  
BACH.ARQ.MARGARITA VALDIVIA MEJÍA

Nº de LAMINA:  
**A-16**

ESCALA: 1/50      FECHA: MARZO 2018