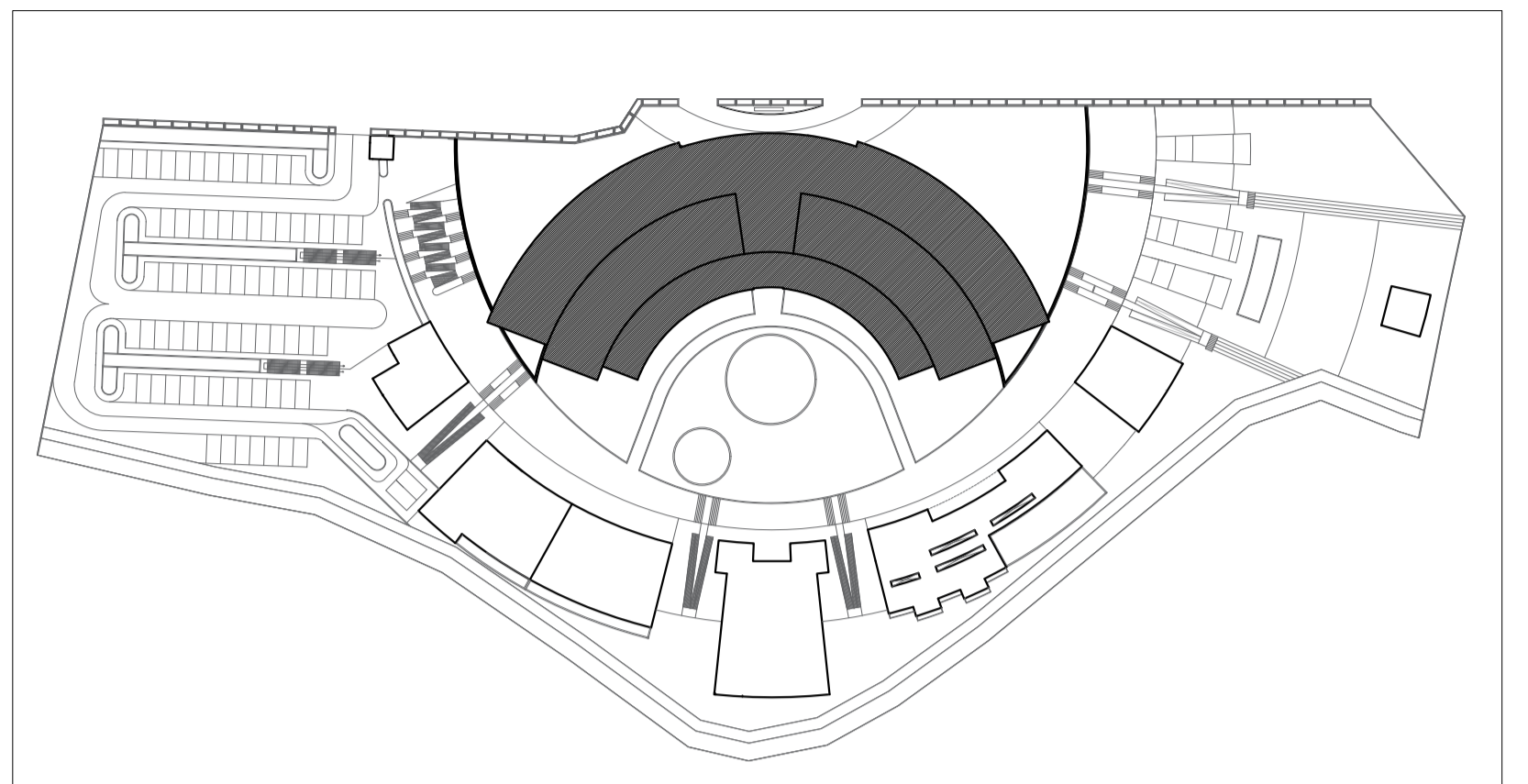
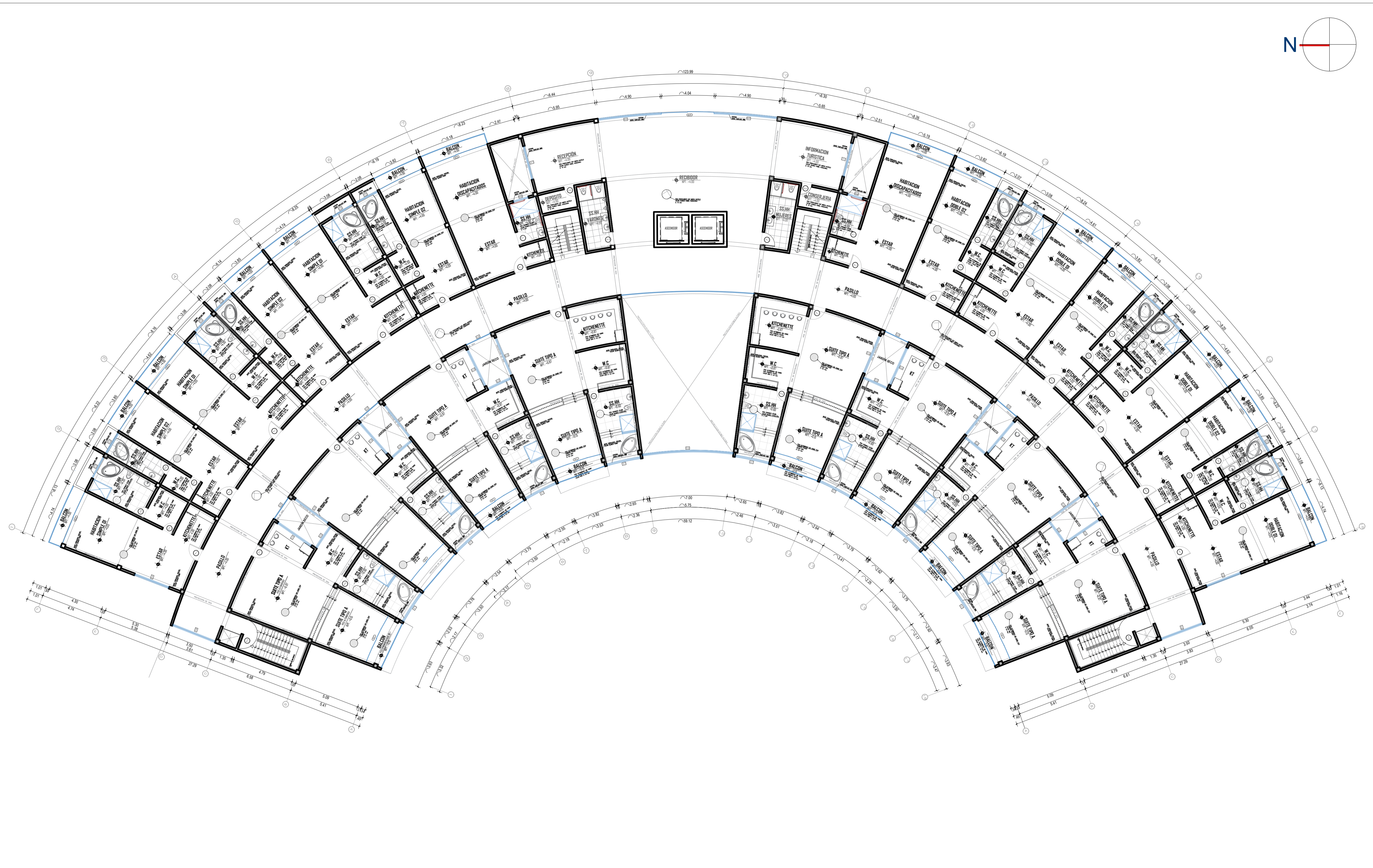
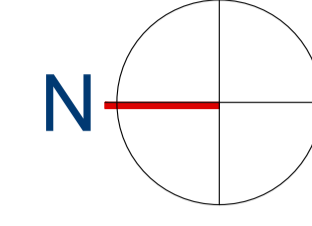




# CENTRO TURÍSTICO RECREACIONAL - HOSPEDAJE



**PLANO CLAVE - HOSPEDAJE**  
ESCALA 1:1200

CUADRO DE VANOS					
TIPO	CODIGO	CANTIDAD	DIMENSIONES (mm)		ESPECIFICACIONES
			ALTO	ANCHO	ALFEIZAR
PUERTA	P-1	26	2.75	1.00	-
	P-2	34	2.75	0.80	-
	P-3	2	2.75	1.20	-

CUADRO DE VANOS					
TIPO	CODIGO	CANTIDAD	DIMENSIONES (mm)		ESPECIFICACIONES
			ALTO	ANCHO	ALFEIZAR
VENTANA	V-1	10	1.80	2.62	1.50
	V-2	6	1.80	1.95	2.50
	V-3	6	1.80	1.95	2.50
	V-4	2	1.80	2.83	1.50
	V-5	1	1.80	7.00	1.50
	V-6	2	1.80	1.22	2.50
	V-7	2	1.80	4.98	1.50
	V-8	2	1.80	3.52	2.50
	V-9	6	1.80	2.05	1.50

CUADRO DE VANOS					
TIPO	CODIGO	CANTIDAD	DIMENSIONES (mm)		ESPECIFICACIONES
			ALTO	ANCHO	ALFEIZAR
MAMPARA	M-1	8	2.60	2.62	-
	M-2	8	2.60	4.34	-
	M-3	8	2.60	3.59	-
	M-4	1	2.60	11.19	-
	M-5	1	2.60	4.04	-

CUADRO DE ACABADOS						
AMBIENTE	PISOS	CONTRAZOCALO	ZOCALO	MUROS	CELDOSABO	
DESCRIPCION						
SUITE TIPO A						
SS HH						
HAB SIMPLE 01						
SS HH						
HAB SIMPLE 02						
SS HH						
HAB DISCAPACITADOS						
SS HH						
HAB DOBLE 01						
SS HH						
HAB DOBLE 02						
SS HH						
SS HH DAMAS						
SS HH VARONES						
PASILLO						
RECEPCION						
RECORRIDOR						
CONSERJERIA						
DEPOSITO						
INFORMACION TURISTICA						

**SEGUNDO NIVEL**  
ESCALA 1:150

**UNIVERSIDAD PRIVADA DE TACNA**  
FACULTAD DE ARQUITECTURA Y URBANISMO

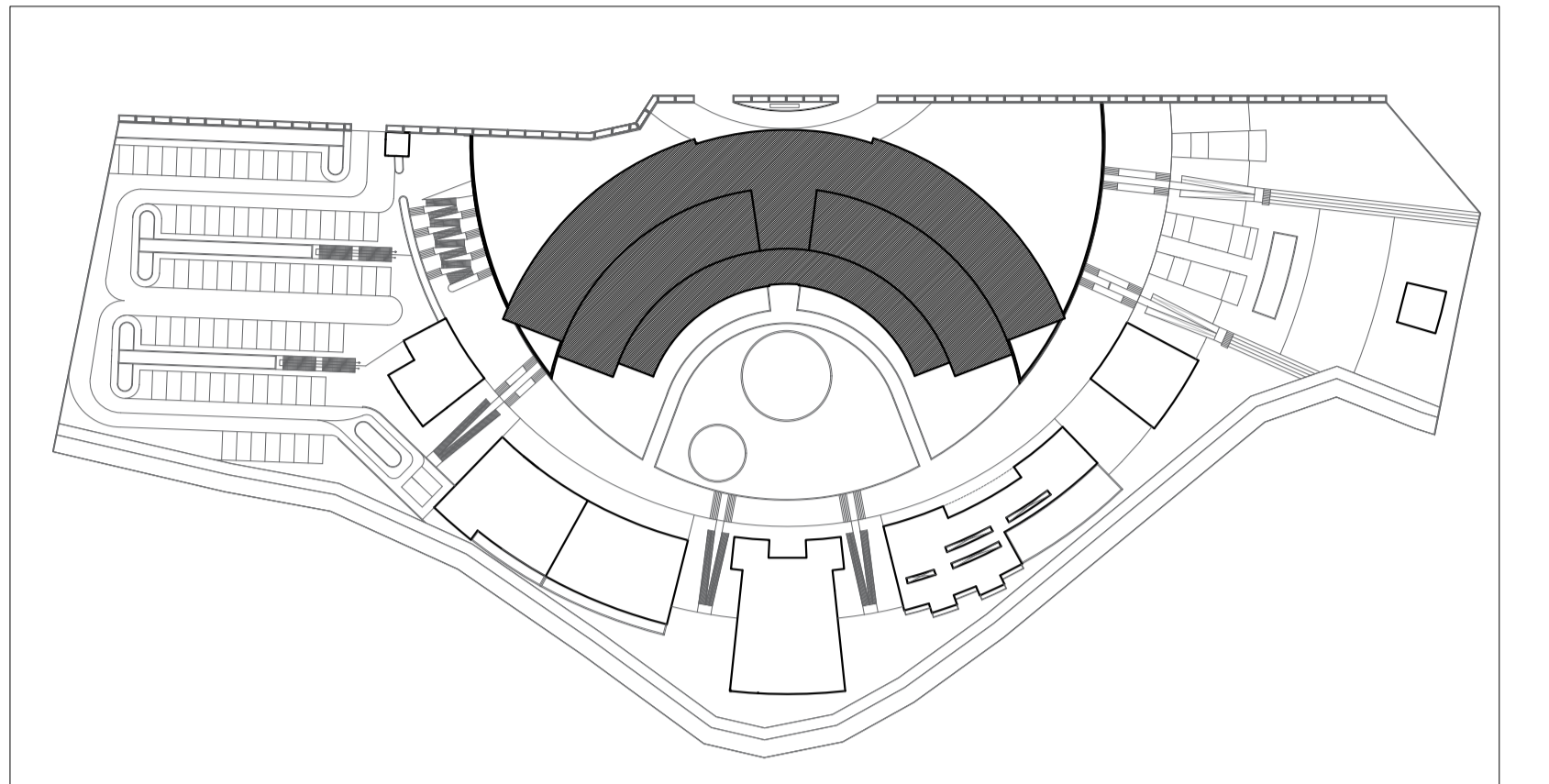
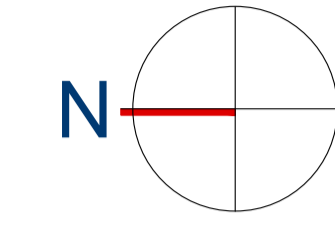
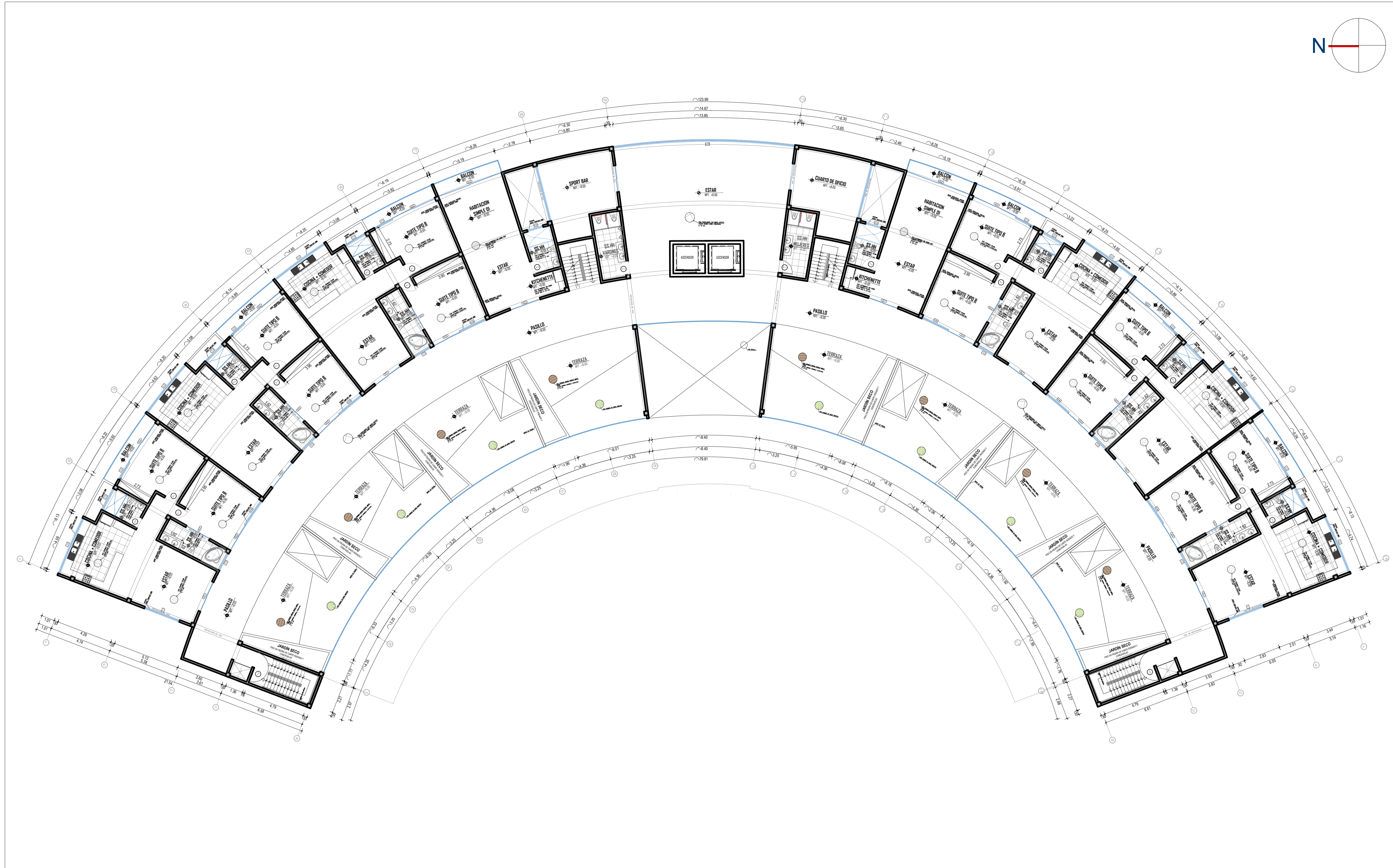
PROYECTO: REVISACION DEL COMPLEJO TURISTICO RECREACIONAL CAJONES CON CENTRO DE ANFITRIONIA SOCORRENA PARA INCREMENTAR EL ALCORZO Y DIVERSIFICAR LOS SERVICIOS EN EL DISTRITO DE FACANA - 2022

PLANO: PROYECTO - SEGUNDO NIVEL

INDICADA: AR-07

FECHA: JUNIO DEL 2024

# CENTRO TURÍSTICO RECREACIONAL - HOSPEDAJE



**PLANO CLAVE - HOSPEDAJE**  
ESCALA 1:1200

CUADRO DE VANOS						
TIPO	CODIGO	CANTIDAD	DIMENSIONES (m <sup>2</sup> )			ESPECIFICACIONES
			ALTO	ANCHO	ALFEIZAR	
PUERTA	P-1	18	2.75	1.00	-	PUERTA CON MANEJO EN SUSE, CERRADURA CONVENCIONAL
	P-2	10	2.75	0.80	-	PUERTA CON MANEJO EN SUSE, CERRADURA CONVENCIONAL
	P-3	2	2.75	1.20	-	PUERTA CON MANEJO EN SUSE, CERRADURA CONVENCIONAL

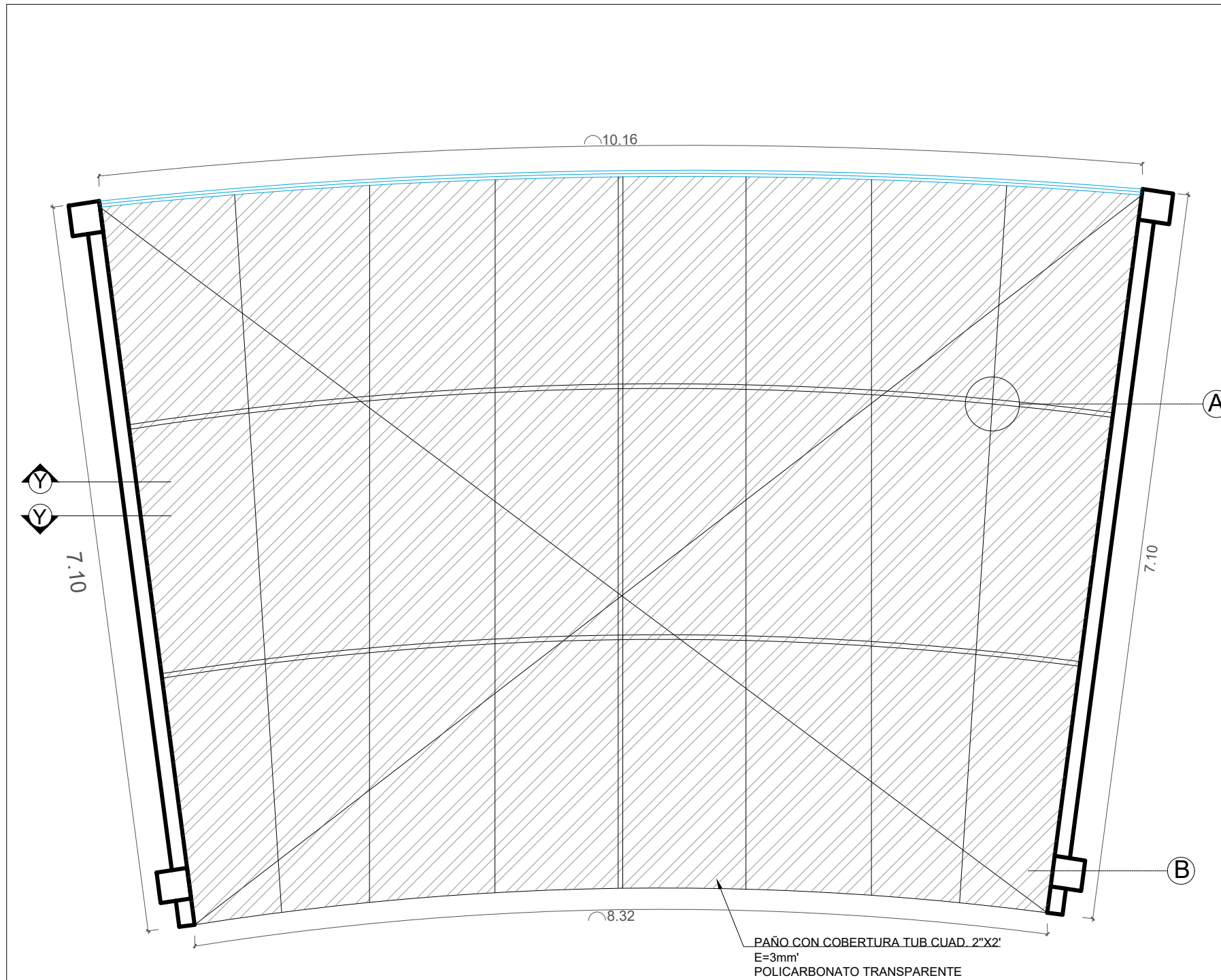
CUADRO DE VANOS						
TIPO	CODIGO	CANTIDAD	DIMENSIONES (m <sup>2</sup> )			ESPECIFICACIONES
			ALTO	ANCHO	ALFEIZAR	
VENTANA	V-1	2	1.80	2.83	1.50	VENTANA CON MANEJO CONVENCIONAL, DE ALUMINIO
	V-2	6	1.80	1.44	2.50	VENTANA CON MANEJO CONVENCIONAL, DE ALUMINIO
	V-3	6	1.80	4.59	1.50	VENTANA CON MANEJO CONVENCIONAL, DE ALUMINIO
	V-4	6	1.80	1.84	3.50	VENTANA CON MANEJO CONVENCIONAL, DE ALUMINIO
	V-5	6	1.80	1.83	1.50	VENTANA CON MANEJO CONVENCIONAL, DE ALUMINIO
	V-6	2	1.80	1.22	2.50	VENTANA CON MANEJO CONVENCIONAL, DE ALUMINIO
	V-7	2	1.80	1.64	2.50	VENTANA CON MANEJO CONVENCIONAL, DE ALUMINIO
	V-8	6	1.80	2.21	1.50	VENTANA CON MANEJO CONVENCIONAL, DE ALUMINIO
	V-9	1	1.80	13.81	1.50	VENTANA CON MANEJO CONVENCIONAL, DE ALUMINIO

CUADRO DE VANOS						
TIPO	CODIGO	CANTIDAD	DIMENSIONES (m <sup>2</sup> )			ESPECIFICACIONES
			ALTO	ANCHO	ALFEIZAR	
MAMPARRA	M-1	6	2.60	2.43	-	MAMPARRA CON MANEJO CONVENCIONAL, DE ALUMINIO
	M-2	6	2.60	2.20	-	MAMPARRA CON MANEJO CONVENCIONAL, DE ALUMINIO
	M-3	6	2.60	3.89	-	MAMPARRA CON MANEJO CONVENCIONAL, DE ALUMINIO
MAMPARRA	M-4	2	2.60	5.11	-	MAMPARRA CON MANEJO CONVENCIONAL, DE ALUMINIO
	M-5	6	2.60	2.82	-	MAMPARRA CON MANEJO CONVENCIONAL, DE ALUMINIO
	M-6	1	2.60	15.47	-	MAMPARRA CON MANEJO CONVENCIONAL, DE ALUMINIO

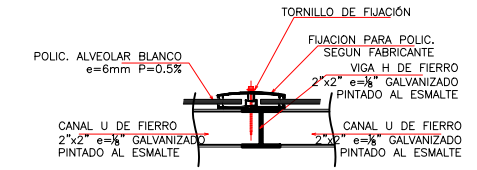
CUADRO DE ACABADOS						
AMBIENTE	PISOS	CONTRAZOCALO	ZOCALO	MUROS	BARRANDAS	DESCRIPCION
SUITE TIPO B		●	●	●	●	
SS HH		●	●	●	●	
COCINA		●	●	●	●	
COMEDOR		●	●	●	●	
ESTAR		●	●	●	●	
BALCON		●	●	●	●	
HABITACION SIMPLE 01		●	●	●	●	
SS HH		●	●	●	●	
BALCON		●	●	●	●	
TERRAZA	●	●				
DEPOSITO	●					
SS HH VARONES	●					
SS HH MUJERES	●					
PASELLO	●					

**TERCER NIVEL**  
ESCALA 1:150

	<b>UNIVERSIDAD PRIVADA DE TACNA</b> FACULTAD DE ARQUITECTURA Y URBANISMO			
	PROYECTO: REVISACION DEL COMPLEJO TURISTICO-RECREACIONAL CALLES CONDOMINIO DE ARQUITECTURA SOSTENIBLE PARA INCREMENTAR EL ATRAYO Y DIVERSIFICAR LOS SERVICIOS EN EL DOMINIO DE FACUNA - 2022	PLANO: PROYECTO - TERCER NIVEL	RICA: INDICADA	
RACHILLE: ALDARA BETSABE ORLANDO TORIBO	FECHA: JUNIO DEL 2024	LAMA: AR-08		

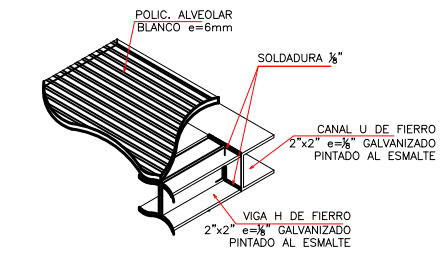


**1** PLANTA DE TECHOS  
ESCALA 1/75



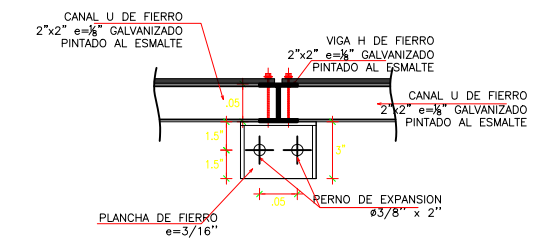
**DETALLE A**  
**DETALLE TÍPICO TAPAJUNTA**  
**EN POLICARBONATO**

ESC: 1/5



**DETALLE B**  
**ENCUENTRO TÍPICO EN**  
**ESTRUCTURA METALICA**

ESC: 1/5



**CORTE Y-Y**  
**ANCLAJE TÍPICO DE**  
**MARQUESINA EN LOSA**

ESC: 1/5

	<b>UNIVERSIDAD PRIVADA DE TACNA</b> FACULTAD DE ARQUITECTURA Y URBANISMO		
	PROYECTO: REFORMA DEL COMPLEJO TURÍSTICO RECREACIONAL CÁMBIOS CON CONTENIDO DE ARQUITECTURA SOSTENIBLE PARA RECONSTRUIR EL ÁREAS Y SERVICIOS DE SERVICIOS EN EL DISTRITO DE PACHA - 2022	PLANO: PLANO DE DETALLE 1- TECHO DE POLICARBONATO	
TITULAR: ALDARA BETAIBE ORLANDO TORRIO	FECHA: JUNIO DEL 2024	DE-01	