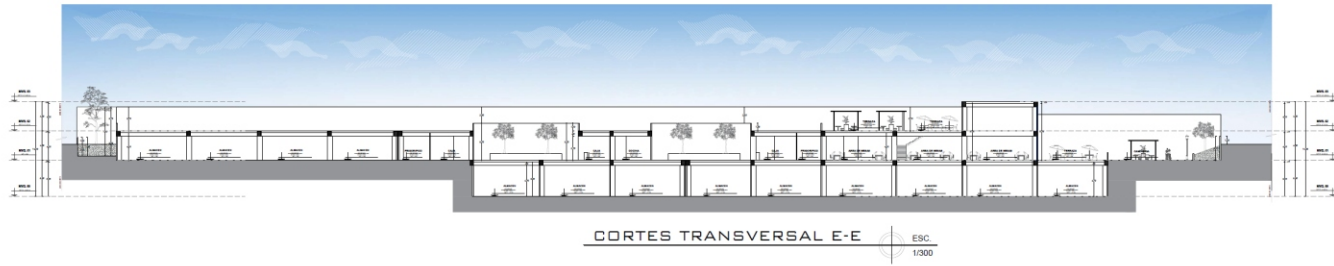
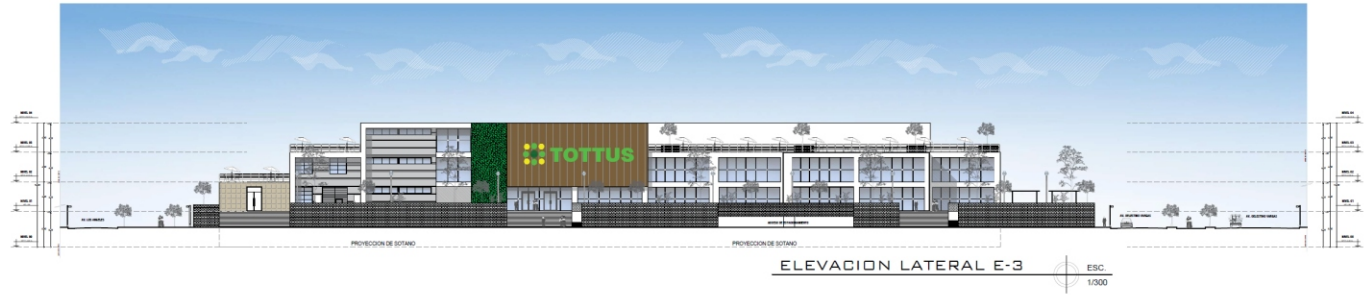
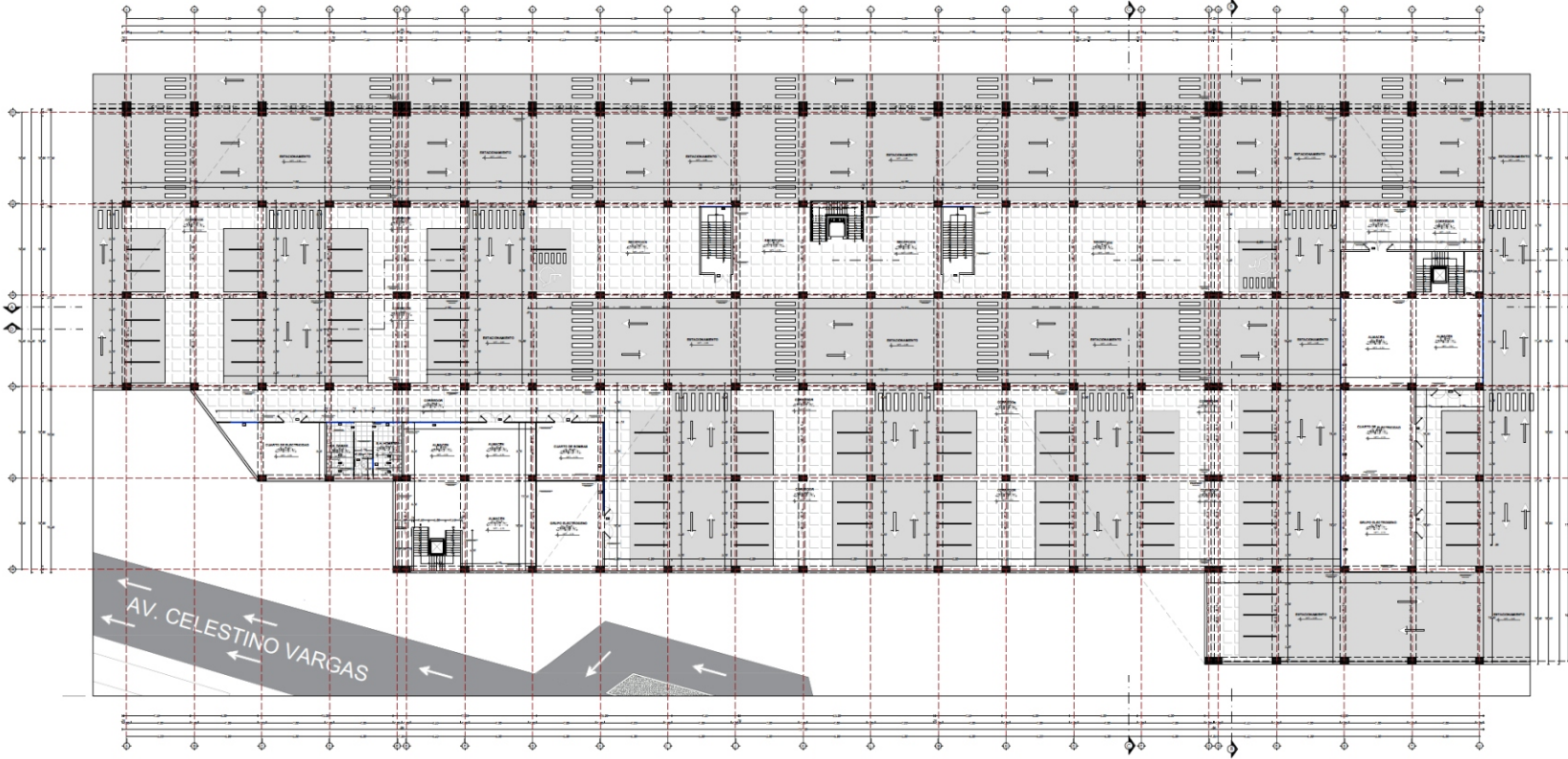




ANTE PROYECTO - CENTRO COMERCIAL



UNIVERSIDAD PRIVADA DE TACNA FACULTAD DE ARQUITECTURA Y URBANISMO ESCUOLA DE ARQUITECTURA			
"ESTRATEGIAS DE LA REACTIVACION ECONOMICA EN EL DISEÑO ARQUITECTÓNICO DE UNA NUEVA CENTRALIDAD COMERCIAL EN LA CIUDAD DE TACNA 2022"			
ANTEPROYECTO : "PROPUESTA DE CENTRO COMERCIAL - ANTE PROYECTO"	LAMINA: AR-09		
PLANO: ELEVACIONES Y CORTE	UBICACION: DISTRITO DE POCOLLAY - TACNA	DISEÑANTE: MTRD. ALDO RAUL GAMBETTA M.	ESCALA: INDICADA
ALUMNO: BACH. ARG. SHIGMARA RAQUEL PEREZ YANQUI	FECHA: JULIO DEL 2022		



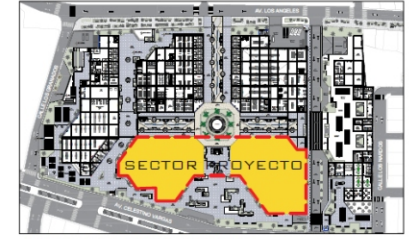
DISTRIBUCION DE SOTANO

ESTACIONAMIENTO, BATERIA DE BAÑO, SERVICIOS COMPLEMENTARIOS



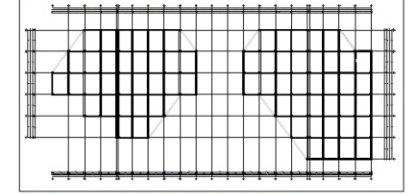
PLANIMETRIA GENERAL

CENTRO COMERCIAL



ESQUEMA ESTRUCTURAL

CENTRO COMERCIAL



CUADRO DE VANOS Y PUERTA

CENTRO COMERCIAL

CUADRO DE VANOS (VENTANAS)				
VANO	ANCHO	ALTIMA	ALFEZER	OBSERVACIONES
V-1	7.00 m.	4.25 m.	0.00 m.	Ventana de vidrio templado firm.
V-2	11.50 m.	4.25 m.	0.00 m.	Ventana de vidrio templado firm.
V-3	12.15 m.	4.25 m.	0.00 m.	Ventana de vidrio templado firm.
V-4	3.60 m.	1.50 m.	3.00 m.	Ventana de vidrio templado firm.
V-5	2.45 m.	4.25 m.	0.00 m.	Ventana de vidrio templado firm.
V-6	2.15 m.	1.50 m.	3.00 m.	Ventana de vidrio templado firm.
V-7	2.20 m.	0.50 m.	2.50 m.	Ventana de vidrio templado firm.
V-8	1.45 m.	2.50 m.	1.25 m.	Ventana de vidrio templado firm.
V-9	4.40 m.	3.50 m.	1.50 m.	Ventana de vidrio templado firm.
V-10	1.42 m.	0.50 m.	2.50 m.	Ventana de vidrio templado firm.
V-11	3.50 m.	2.50 m.	1.25 m.	Ventana de vidrio templado firm.
V-12	3.25 m.	3.50 m.	1.50 m.	Ventana de vidrio templado firm.

CUADRO DE VANOS (PUERTAS)				
VANO	ANCHO	ALTIMA	OBSERVACIONES	
P-1	2.50 m.	2.30 m.	Puerta de madera contraplastica	
P-2	2.00 m.	2.20 m.	Puerta ligante sobre rigo	
P-3	2.00 m.	2.20 m.	Puerta Corbata de Vidrio 3mm	
P-4	1.00 m.	2.20 m.	Puerta de madera contraplastica	
P-5	0.60 m.	1.80 m.	Trama (metalica)	
P-6	0.70 m.	2.20 m.	Puerta de madera contraplastica	

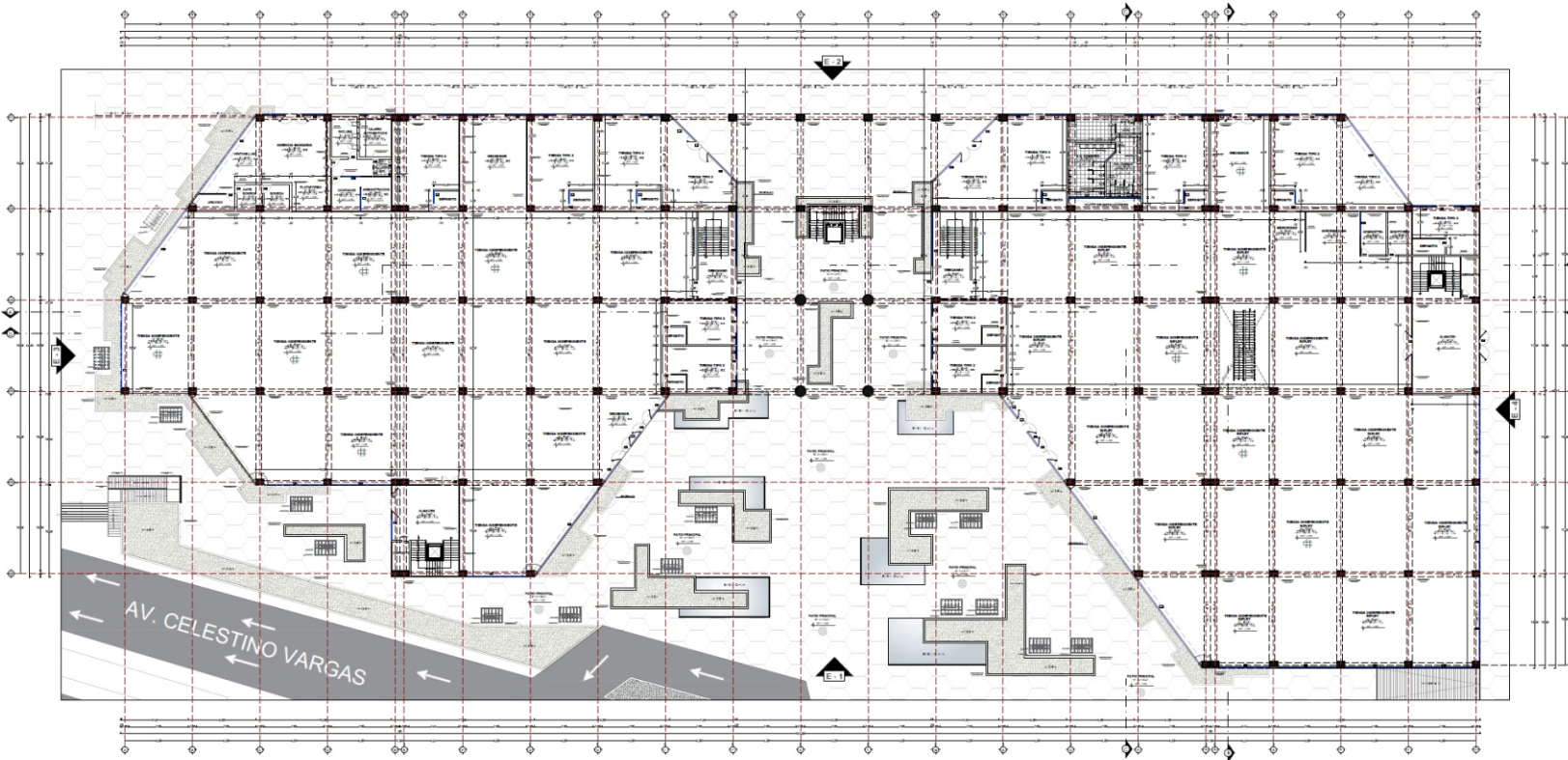
CUADRO DE ACABADOS

CENTRO COMERCIAL

CUADRO DE ACABADOS PRIMER NIVEL

ACABADOS	CUADRO DE ACABADOS PRIMER NIVEL															
	Plano de Piso	Paredes	Columnas	Travesaños	Puertas	Escaleras	Plataformas	Escaleras	Escaleras	Escaleras	Escaleras	Escaleras	Escaleras	Escaleras	Escaleras	Escaleras
Tienda Independiente	●	●	●	●	●	●	●	●	●	●	●	●	●	●	●	●
Tienda Tipo 2	●	●	●	●	●	●	●	●	●	●	●	●	●	●	●	●
Tienda Tipo 3	●	●	●	●	●	●	●	●	●	●	●	●	●	●	●	●
Deposito	●	●	●	●	●	●	●	●	●	●	●	●	●	●	●	●
Almacen	●	●	●	●	●	●	●	●	●	●	●	●	●	●	●	●
Administracion	●	●	●	●	●	●	●	●	●	●	●	●	●	●	●	●
Contabilidad	●	●	●	●	●	●	●	●	●	●	●	●	●	●	●	●
Indice	●	●	●	●	●	●	●	●	●	●	●	●	●	●	●	●
Boleto	●	●	●	●	●	●	●	●	●	●	●	●	●	●	●	●
Archivos	●	●	●	●	●	●	●	●	●	●	●	●	●	●	●	●
Plataforma	●	●	●	●	●	●	●	●	●	●	●	●	●	●	●	●
CS-11	●	●	●	●	●	●	●	●	●	●	●	●	●	●	●	●
Montaña	●	●	●	●	●	●	●	●	●	●	●	●	●	●	●	●
Informacion	●	●	●	●	●	●	●	●	●	●	●	●	●	●	●	●



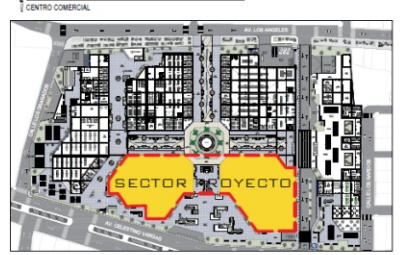


PRIMER NIVEL - CENTRO COMERCIAL

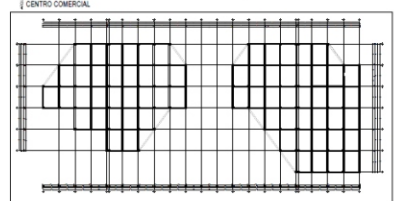
BANCA, TIENDA POR DEPARTAMENTO, TIENDAS INDEPENDIENTES



PLANIMETRIA GENERAL



ESQUEMA ESTRUCTURAL



CUADRO DE VANDOS Y PUERTAS

CUADRO DE VANDOS (VENTANAS)				
VANO	ANCHO	ALTIMA	ALFEJER	OBSERVACIONES
V.1	7.50 m	4.25 m	0.00 m	Ventana de vidrio templado 6mm.
V.2	11.00 m	4.25 m	0.00 m	Ventana de vidrio templado 6mm.
V.3	12.15 m	4.25 m	0.00 m	Ventana de vidrio templado 6mm.
V.4	3.60 m	1.50 m	3.00 m	Ventana de vidrio templado 6mm.
V.5	2.45 m	4.25 m	0.00 m	Ventana de vidrio templado 6mm.
V.6	3.15 m	1.00 m	3.25 m	Ventana de vidrio templado 6mm.
V.7	1.20 m	0.50 m	2.50 m	Ventana de vidrio templado 6mm.
V.8	1.45 m	2.00 m	1.20 m	Ventana de vidrio templado 6mm.
V.9	6.40 m	3.00 m	1.50 m	Ventana de vidrio templado 6mm.
V.10	1.42 m	0.50 m	2.50 m	Ventana de vidrio templado 6mm.
V.11	3.00 m	2.00 m	1.20 m	Ventana de vidrio templado 6mm.
V.12	3.25 m	3.20 m	1.20 m	Ventana de vidrio templado 6mm.

CUADRO DE VANDOS (PUERTAS)				
VANO	ANCHO	ALTIMA	OBSERVACIONES	
P.1	2.00 m	2.30 m	Puerta de madera contrachapada	
P.2	2.00 m	2.30 m	Puerta ligera de tipo vidrio templado 6mm y vidrio 3mm	
P.3	2.00 m	2.30 m	Puerta Compu de vidrio 3mm	
P.4	1.00 m	2.30 m	Puerta de madera contrachapada	
P.5	0.60 m	1.80 m	Interna (plancha)	
P.6	0.70 m	2.20 m	Puerta de madera contrachapada	

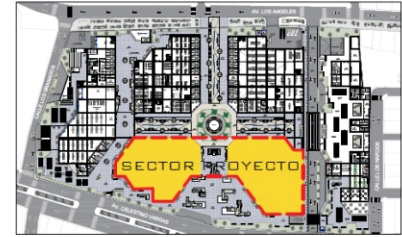
CUADRO DE ACABADOS

ACABADOS	CUADRO DE ACABADOS PRIMER NIVEL											
	Plano de distribución	Plano de distribución	Plano de distribución	Plano de distribución	Plano de distribución	Plano de distribución	Plano de distribución	Plano de distribución	Plano de distribución	Plano de distribución	Plano de distribución	Plano de distribución
AMBIENTES												
Tienda Independiente	●	●	●	●	●	●	●	●	●	●	●	●
Tienda Tipo 2	●	●	●	●	●	●	●	●	●	●	●	●
Tienda Tipo 3	●	●	●	●	●	●	●	●	●	●	●	●
Deposito	●	●	●	●	●	●	●	●	●	●	●	●
Almacén	●	●	●	●	●	●	●	●	●	●	●	●
Administración	●	●	●	●	●	●	●	●	●	●	●	●
Centralidad	●	●	●	●	●	●	●	●	●	●	●	●
Inclusa	●	●	●	●	●	●	●	●	●	●	●	●
Bodega	●	●	●	●	●	●	●	●	●	●	●	●
Archivo	●	●	●	●	●	●	●	●	●	●	●	●
Plataforma	●	●	●	●	●	●	●	●	●	●	●	●
CS.MH	●	●	●	●	●	●	●	●	●	●	●	●
Monitoreo	●	●	●	●	●	●	●	●	●	●	●	●
Información	●	●	●	●	●	●	●	●	●	●	●	●

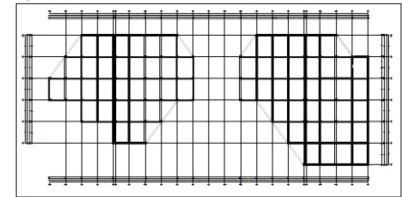




PLANIMETRIA GENERAL
CENTRO COMERCIAL



ESQUEMA ESTRUCTURAL
CENTRO COMERCIAL



CUADRO DE VANOS Y PUERTA
CENTRO COMERCIAL

CUADRO DE VANOS (VENTANAS)				
VANO	ANCHO	ALTURA	ALFEIZER	OBSERVACIONES
V-1	7.00 m.	4.25 m.	0.00 m.	Ventana de vidrio templado 6mm.
V-2	11.50 m.	4.25 m.	0.00 m.	Ventana de vidrio templado 6mm.
V-3	12.15 m.	4.25 m.	0.00 m.	Ventana de vidrio templado 6mm.
V-4	3.60 m.	1.80 m.	3.00 m.	Ventana de vidrio templado 6mm.
V-5	2.45 m.	4.25 m.	0.00 m.	Ventana de vidrio templado 6mm.
V-6	3.15 m.	1.00 m.	3.25 m.	Ventana de vidrio templado 6mm.
V-7	1.25 m.	0.50 m.	2.50 m.	Ventana de vidrio templado 6mm.
V-8	1.45 m.	2.50 m.	1.20 m.	Ventana de vidrio templado 6mm.
V-9	6.40 m.	3.50 m.	1.50 m.	Ventana de vidrio templado 6mm.
V-10	1.42 m.	0.50 m.	2.50 m.	Ventana de vidrio templado 6mm.
V-11	3.50 m.	2.00 m.	1.20 m.	Ventana de vidrio templado 6mm.
V-12	3.25 m.	3.00 m.	1.20 m.	Ventana de vidrio templado 6mm.

CUADRO DE VANOS (PUERTAS)				
VANO	ANCHO	ALTURA	OBSERVACIONES	
P-1	2.50 m.	2.30 m.	Puerta de madera contrachapada	
P-2	2.50 m.	2.20 m.	Puerta con vidrio doble hoja vidrio templado 6mm y vidrio de aluminio	
P-3	2.50 m.	2.20 m.	Puerta Combiada de vidrio 3mm	
P-4	1.50 m.	2.20 m.	Puerta de madera contrachapada	
P-5	0.60 m.	1.80 m.	trama (metalama)	
P-6	0.70 m.	2.20 m.	Puerta de madera contrachapada	

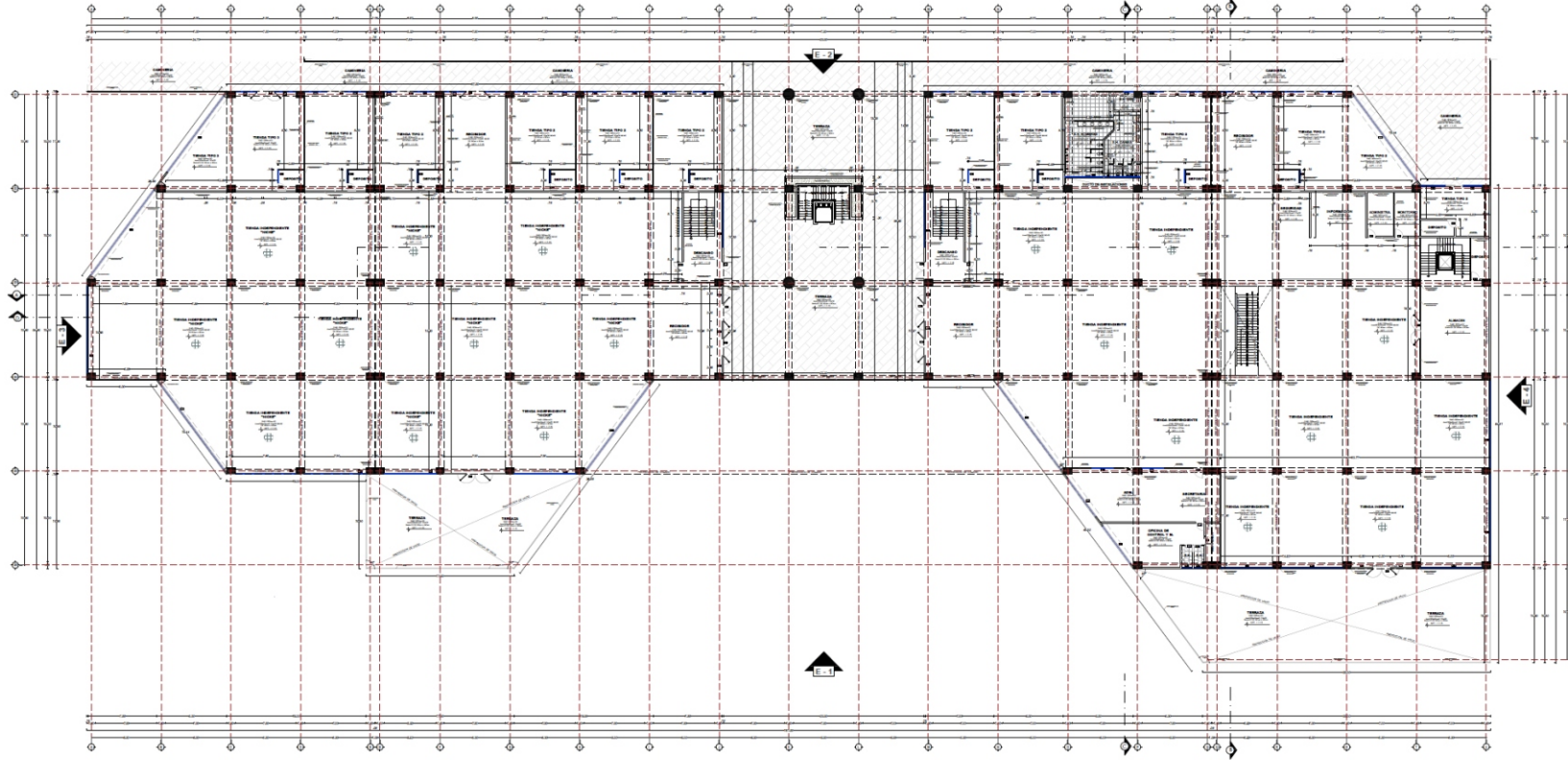
CUADRO DE ACABADOS
CENTRO COMERCIAL

ACABADOS	Materiales	DESCRIPCION										Materiales	Producción	
		1	2	3	4	5	6	7	8	9	10			
AMBIENTES														
Tienda Independiente		●	●	●	●	●	●	●	●	●	●	●	●	●
Tienda Tipo 2		●	●	●	●	●	●	●	●	●	●	●	●	●
Tienda Tipo 3		●	●	●	●	●	●	●	●	●	●	●	●	●
Deposito		●	●	●	●	●	●	●	●	●	●	●	●	●
Almacen		●	●	●	●	●	●	●	●	●	●	●	●	●
Administración		●	●	●	●	●	●	●	●	●	●	●	●	●
CS. mt.		●	●	●	●	●	●	●	●	●	●	●	●	●
Monitoreo		●	●	●	●	●	●	●	●	●	●	●	●	●
Información		●	●	●	●	●	●	●	●	●	●	●	●	●
Cuarto de Limpieza		●	●	●	●	●	●	●	●	●	●	●	●	●
Terminas		●	●	●	●	●	●	●	●	●	●	●	●	●

SEGUNDO NIVEL - CENTRO COMERCIAL

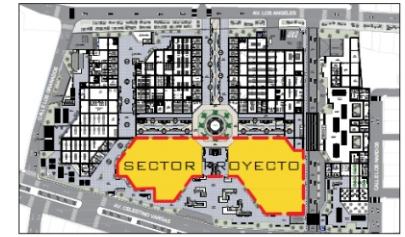
TIENDA POR DEPARTAMENTO, TIENDAS INDEPENDIENTES

ESC.
1/100

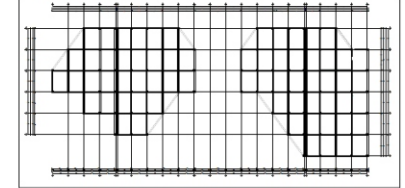




PLANIMETRIA GENERAL
CENTRO COMERCIAL



ESQUEMA ESTRUCTURAL
CENTRO COMERCIAL



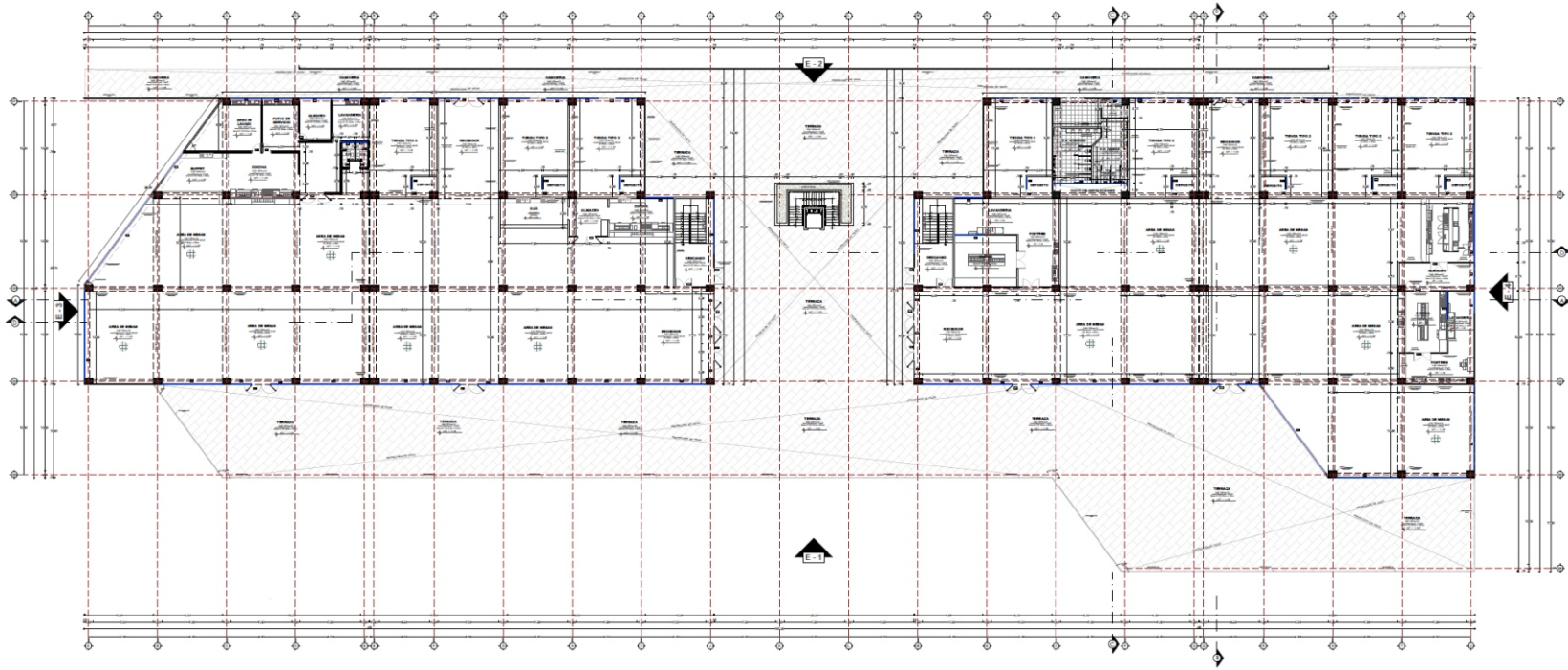
CUADRO DE VANOS Y PUERTA
CENTRO COMERCIAL

CUADRO DE VANOS (VENTANAS)				
VANO	ANCHO	ALTURA	ALFEZER	OBSERVACIONES
W.1	7.00 m.	4.25 m.	0.05 m.	Ventana de vidrio templado firm.
W.2	11.50 m.	4.25 m.	0.05 m.	Ventana de vidrio templado firm.
W.3	12.16 m.	4.25 m.	0.05 m.	Ventana de vidrio templado firm.
W.4	3.40 m.	1.50 m.	3.00 m.	Ventana de vidrio templado firm.
W.5	2.40 m.	4.25 m.	0.05 m.	Ventana de vidrio templado firm.
W.6	3.16 m.	1.00 m.	3.25 m.	Ventana de vidrio templado firm.
W.7	1.20 m.	0.50 m.	2.50 m.	Ventana de vidrio templado firm.
W.8	1.45 m.	2.00 m.	1.20 m.	Ventana de vidrio templado firm.
W.9	6.40 m.	3.00 m.	1.00 m.	Ventana de vidrio templado firm.
W.10	1.42 m.	0.50 m.	2.50 m.	Ventana de vidrio templado firm.
W.11	3.50 m.	2.00 m.	1.20 m.	Ventana de vidrio templado firm.
W.12	3.25 m.	3.00 m.	1.20 m.	Ventana de vidrio templado firm.

CUADRO DE VANOS (PUERTAS)			
VANO	ANCHO	ALTURA	OBSERVACIONES
P.1	2.00 m.	2.30 m.	Puerta de madera contrapunteada
P.2	2.00 m.	2.20 m.	Puerta ligera tipo vidrio templado firm y vidrio de aluminio
P.3	2.00 m.	2.20 m.	Puerta Corbetta de vidrio 3mm
P.4	1.00 m.	2.20 m.	Puerta de madera contrapunteada
P.5	0.80 m.	1.80 m.	Mirador (revisar)
P.6	0.70 m.	2.20 m.	Puerta de madera contrapunteada

CUADRO DE ACABADOS
CENTRO COMERCIAL

ACABADOS	CUADRO DE ACABADOS TERCER NIVEL															
	Tienda Tipo 1	Tienda Tipo 2	Deposito	Almacen	Administracion	SS.HH.	Montabanc	Informacion	Cuadro de Limpieza	Area de Lavado	Patio de Servicio	Cocina	Lavanderia	Bar	Tennis	Postes
Tienda Independiente	●	●	●	●	●	●	●	●	●	●	●	●	●	●	●	●
Tienda Tipo 2	●	●	●	●	●	●	●	●	●	●	●	●	●	●	●	●
Tienda Tipo 3	●	●	●	●	●	●	●	●	●	●	●	●	●	●	●	●
Deposito	●	●	●	●	●	●	●	●	●	●	●	●	●	●	●	●
Almacen	●	●	●	●	●	●	●	●	●	●	●	●	●	●	●	●
Administracion	●	●	●	●	●	●	●	●	●	●	●	●	●	●	●	●
SS.HH.	●	●	●	●	●	●	●	●	●	●	●	●	●	●	●	●
Montabanc	●	●	●	●	●	●	●	●	●	●	●	●	●	●	●	●
Informacion	●	●	●	●	●	●	●	●	●	●	●	●	●	●	●	●
Cuadro de Limpieza	●	●	●	●	●	●	●	●	●	●	●	●	●	●	●	●
Area de Lavado	●	●	●	●	●	●	●	●	●	●	●	●	●	●	●	●
Patio de Servicio	●	●	●	●	●	●	●	●	●	●	●	●	●	●	●	●
Cocina	●	●	●	●	●	●	●	●	●	●	●	●	●	●	●	●
Lavanderia	●	●	●	●	●	●	●	●	●	●	●	●	●	●	●	●
Bar	●	●	●	●	●	●	●	●	●	●	●	●	●	●	●	●
Tennis	●	●	●	●	●	●	●	●	●	●	●	●	●	●	●	●
Postes	●	●	●	●	●	●	●	●	●	●	●	●	●	●	●	●



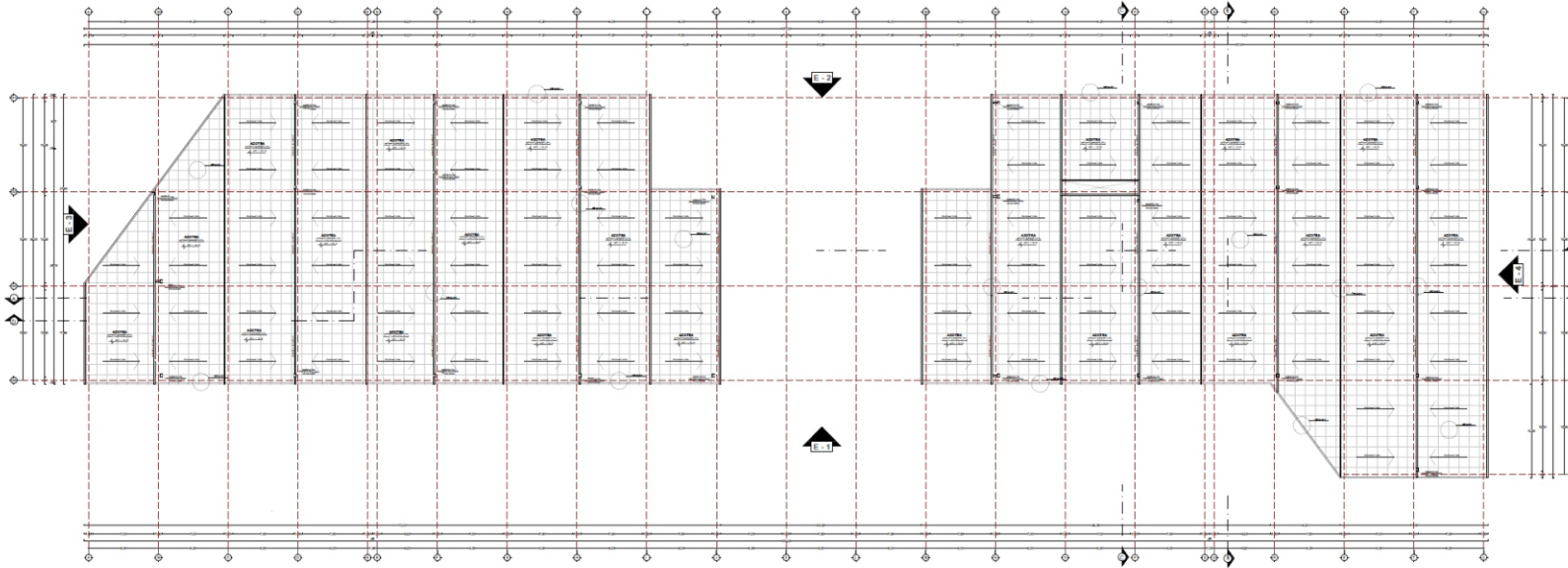
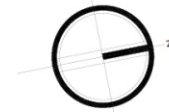
TERCER NIVEL - CENTRO COMERCIAL
RESTAURANTE, TIENDAS INDEPENDIENTES
ESC. 1/100



"ESTRATEGIAS DE LA REACTIVACION ECONOMICA EN EL DISEÑO ARQUITECTONICO DE UNA NUEVA CENTRALIDAD COMERCIAL EN LA CIUDAD DE TACNA 2022"

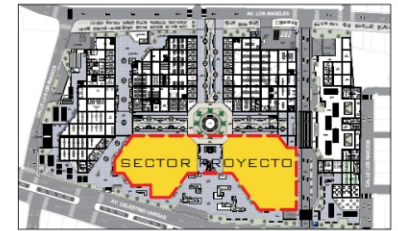
PROYECTO: "PROPUESTA DE CENTRO COMERCIAL" LAMINA:
UBICACION: DISTRITO DE POCOLLAY - TACNA

PLANO: PLANO DE DISTRIBUCION - TERCER NIVEL DISEÑADO: MTR. ALDO RAUL GAMBETTA M. ESCALA: AR - 13
ALUMNO: BACH. ARG. SHICHARA RAQUEL PEREZ YANQUI INDICADA: FECHA: JULIO DEL 2022

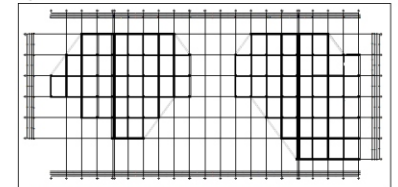


PLANO DE TECHO - CENTRO COMERCIAL ESC. 1/100

PLANIMETRIA GENERAL



ESQUEMA ESTRUCTURAL



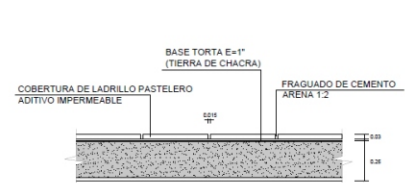
CUADRO DE VANOS Y PUERTA

CUADRO DE VANOS (VENTANAS)				
VANO	ANCHO	ALTURA	ALFIZES	OBSERVACIONES
V.1	7.20 m.	4.25 m.	0.50 m.	Ventana de vidrio templado 6mm.
V.2	11.50 m.	4.25 m.	0.50 m.	Ventana de vidrio templado 6mm.
V.3	12.15 m.	4.25 m.	0.50 m.	Ventana de vidrio templado 6mm.
V.4	3.60 m.	1.50 m.	3.00 m.	Ventana de vidrio templado 6mm.
V.5	2.45 m.	4.25 m.	0.50 m.	Ventana de vidrio templado 6mm.
V.6	3.15 m.	1.50 m.	3.25 m.	Ventana de vidrio templado 6mm.
V.7	1.20 m.	0.50 m.	2.50 m.	Ventana de vidrio templado 6mm.
V.8	1.45 m.	2.00 m.	1.20 m.	Ventana de vidrio templado 6mm.
V.9	6.20 m.	0.50 m.	1.50 m.	Ventana de vidrio templado 6mm.
V.10	1.42 m.	0.50 m.	2.50 m.	Ventana de vidrio templado 6mm.
V.11	3.50 m.	2.00 m.	1.20 m.	Ventana de vidrio templado 6mm.
V.12	3.25 m.	3.00 m.	1.20 m.	Ventana de vidrio templado 6mm.

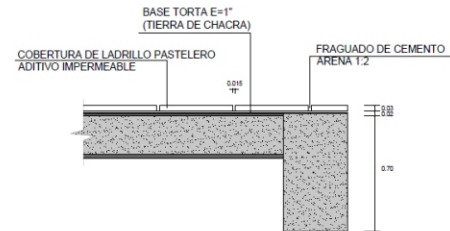
CUADRO DE VANOS (PUERTAS)			
VANO	ANCHO	ALTURA	OBSERVACIONES
P.1	2.00 m.	2.30 m.	Puerta de madera contrachapada
P.2	2.00 m.	2.30 m.	Puerta sistema doble hoja vidrio templado 6mm + marco de aluminio
P.3	2.00 m.	2.20 m.	Puerta Corbisa de vidrio 3mm
P.4	1.00 m.	2.30 m.	Puerta de madera contrachapada
P.5	0.60 m.	1.80 m.	Umbra (metalizada)
P.6	0.70 m.	2.20 m.	Puerta de madera contrachapada

CUADRO DE ACABADOS

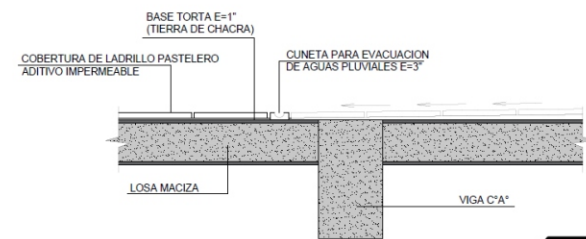
ACABADOS	CUADRO DE ACABADOS PRIMER NIVEL												
	Muro	Placa	Placa	Placa	Placa	Placa	Placa	Placa	Placa	Placa	Placa	Placa	Placa
Tienda Independiente	●	●	●	●	●	●	●	●	●	●	●	●	●
Tienda Tipo 2	●	●	●	●	●	●	●	●	●	●	●	●	●
Tienda Tipo 3	●	●	●	●	●	●	●	●	●	●	●	●	●
Deposito	●	●	●	●	●	●	●	●	●	●	●	●	●
Almacén	●	●	●	●	●	●	●	●	●	●	●	●	●
Administración	●	●	●	●	●	●	●	●	●	●	●	●	●
Comercialidad	●	●	●	●	●	●	●	●	●	●	●	●	●
Inclusa	●	●	●	●	●	●	●	●	●	●	●	●	●
Estanco	●	●	●	●	●	●	●	●	●	●	●	●	●
Archivo	●	●	●	●	●	●	●	●	●	●	●	●	●
Plataforma	●	●	●	●	●	●	●	●	●	●	●	●	●
SS.HH.	●	●	●	●	●	●	●	●	●	●	●	●	●
Montarito	●	●	●	●	●	●	●	●	●	●	●	●	●
Información	●	●	●	●	●	●	●	●	●	●	●	●	●



D-1 ASENTADO DE LADRILLO PASTELERO ESCALA 1/10



D-2 ENCUENTRO DE L. PASTELERO CON VIGA ESCALA 1/10



D-3 ENCUENTRO DE L. PASTELERO-CUNETETA ESCALA 1/10

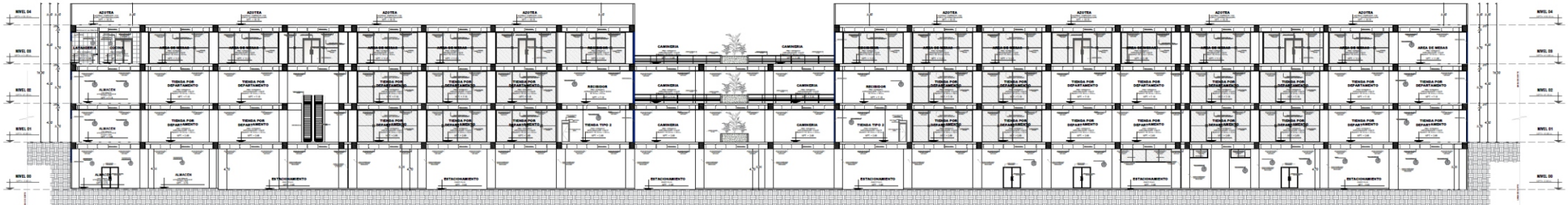


"ESTRATEGIAS DE LA REACTIVACION ECONOMICA EN EL DISEÑO ARQUITECTONICO DE UNA NUEVA CENTRALIDAD COMERCIAL EN LA CIUDAD DE TACNA 2022"

PROYECTO:	"PROPUESTA DE CENTRO COMERCIAL"	LAMINA:	AR - 14
UBICACION:	DISTRITO DE POCOLLAY - TACNA	FECHA:	JULIO DEL 2022
PLANO:	PLANO DE TECHOS	DISCENTE:	MTR. ALDO RAUL GAMBETTA M.
ALUMNO:	BACH. ARG. SHIMARA RAQUEL PEREZ YANGUI	INDICADA:	



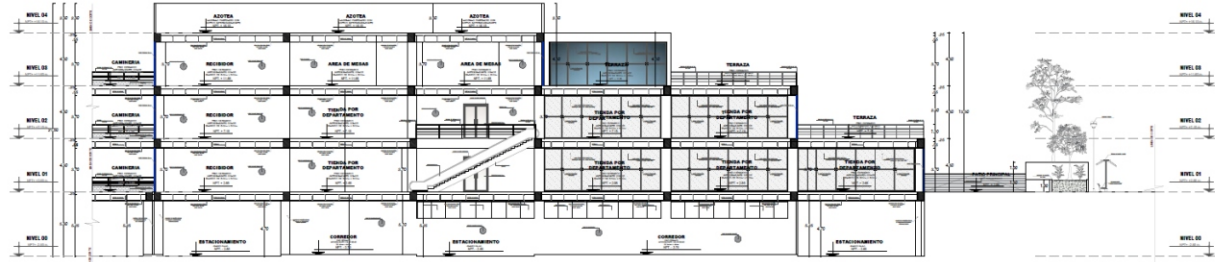
PROYECTO - CENTRO COMERCIAL



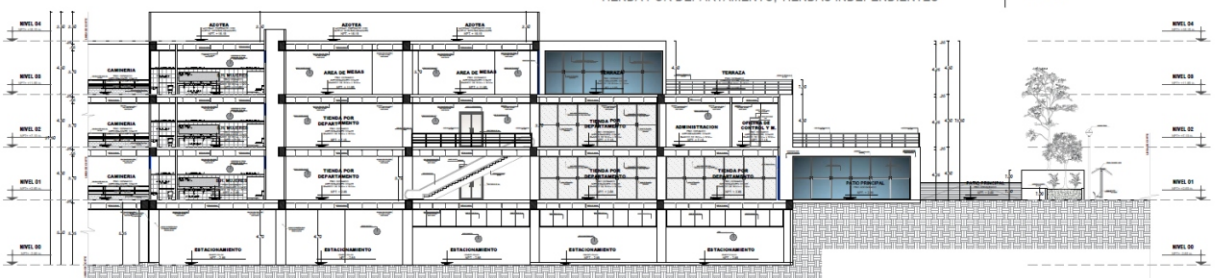
CORTE SECCIONAL A-A ESC. 1/100
TIENDA POR DEPARTAMENTO, TIENDAS INDEPENDIENTES



CORTE SECCIONAL D-D ESC. 1/100
TIENDA POR DEPARTAMENTO, TIENDAS INDEPENDIENTES



CORTE SECCIONAL B-B ESC. 1/100
TIENDA POR DEPARTAMENTO, TIENDAS INDEPENDIENTES



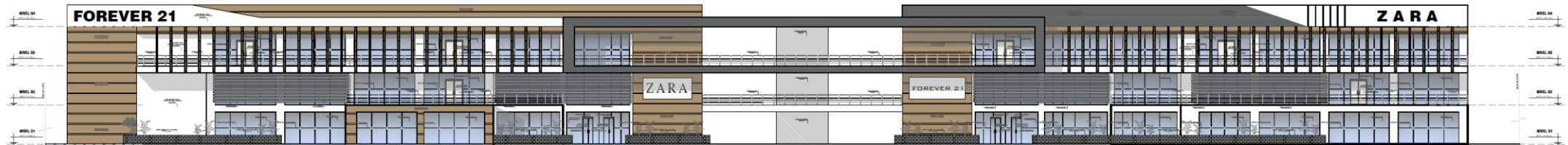
CORTE SECCIONAL C-C ESC. 1/100
TIENDA POR DEPARTAMENTO, TIENDAS INDEPENDIENTES



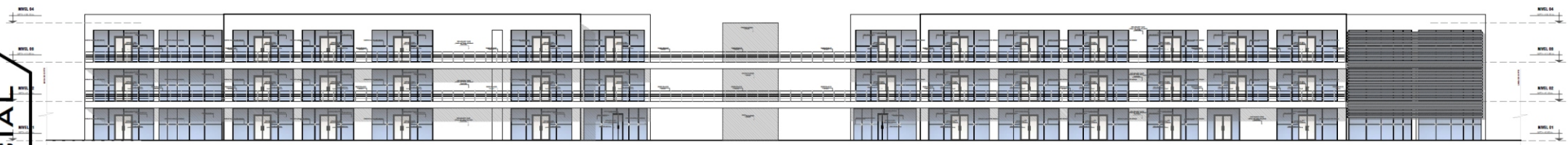
UNIVERSIDAD PRIVADA DE TACNA FACULTAD DE ARQUITECTURA Y URBANISMO ESCUELA DE ARQUITECTURA		LAMINA:
"ESTRATEGIAS DE LA REACTIVACION ECONOMICA EN EL DISEÑO ARQUITECTONICO DE UNA NUEVA CENTRALIDAD COMERCIAL EN LA CIUDAD DE TACNA 2022"		AR-15
PROYECTO:	"PROPOSTA DE CENTRO COMERCIAL"	ESCALA:
UBICACION:	DISTRITO DE POCOLLAY - TACNA	FECHA:
PLANO:	PLANO DE CORTES	INDICADA
ALUMNO:	BACH. ARQ. SHIGMARA RAQUEL PEREZ YANQUI	INDICADA
DOSENTE:	MTRO. ALDO RAUL GAMBERTA M.	INDICADA



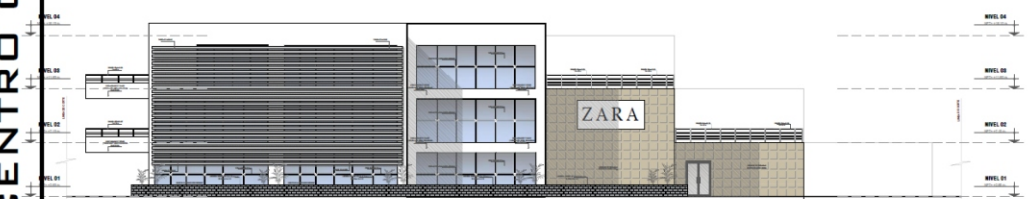
PROYECTO - CENTRO COMERCIAL



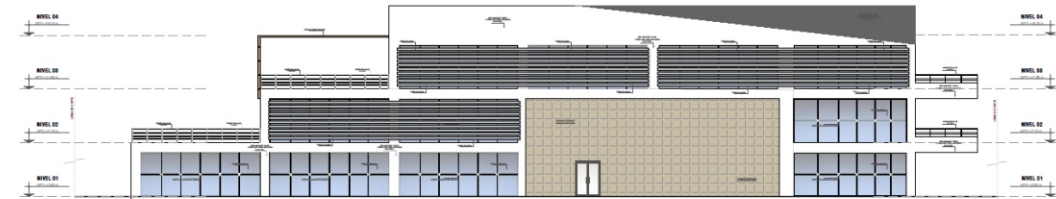
ELEVACION PRINCIPAL E-1 ESC. 1/100



ELEVACION POSTERIOR E-2 ESC. 1/100

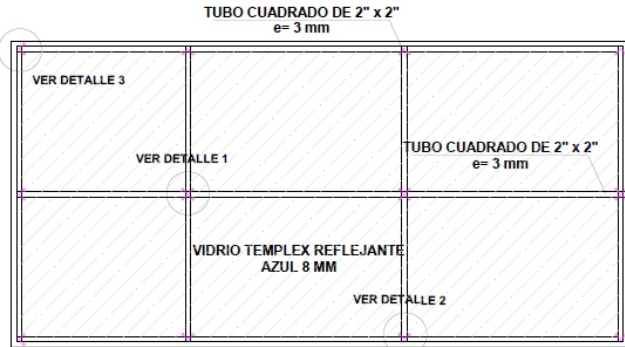


ELEVACION LATERAL E-3 ESC. 1/100

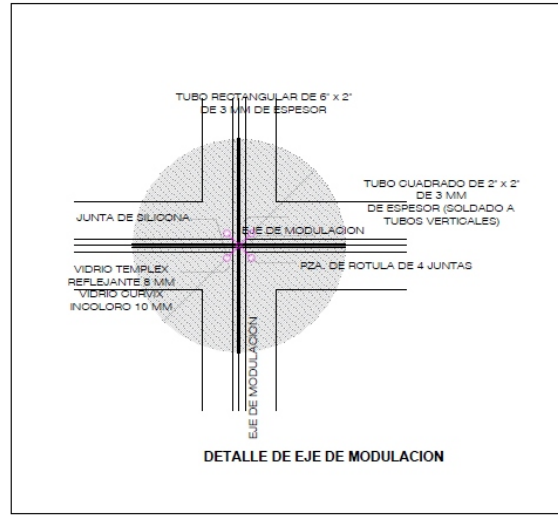


ELEVACION LATERAL E-4 ESC. 1/100

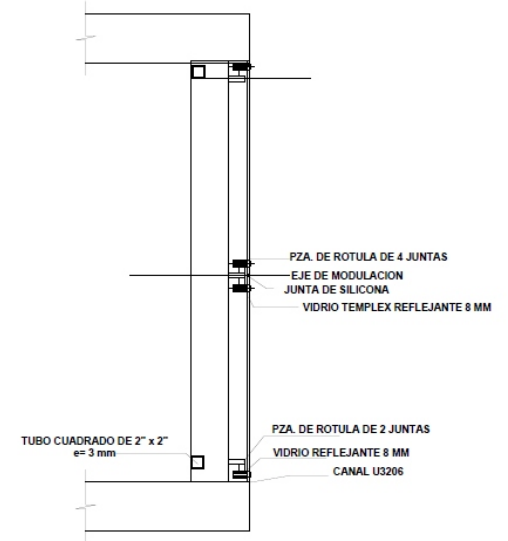




VISTA FRONTAL MURO CORTINA ARAÑA

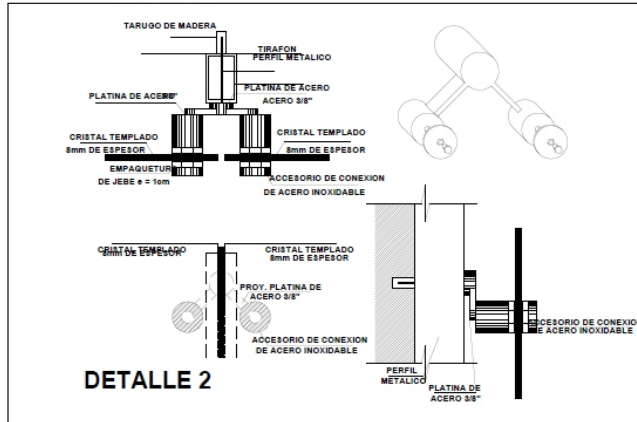


DETALLE DE EJE DE MODULACION

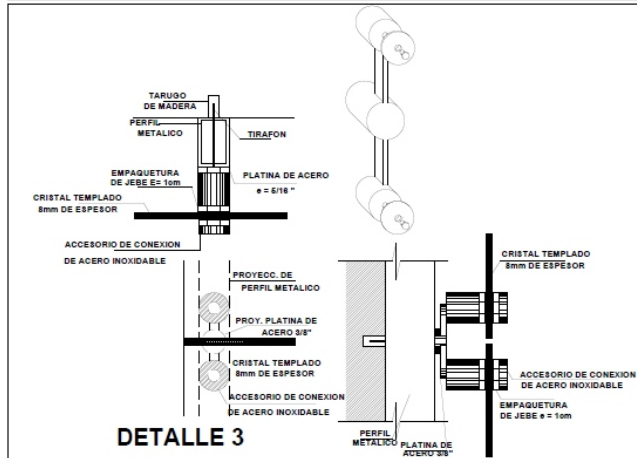


CORTE DE MURO CORTINA

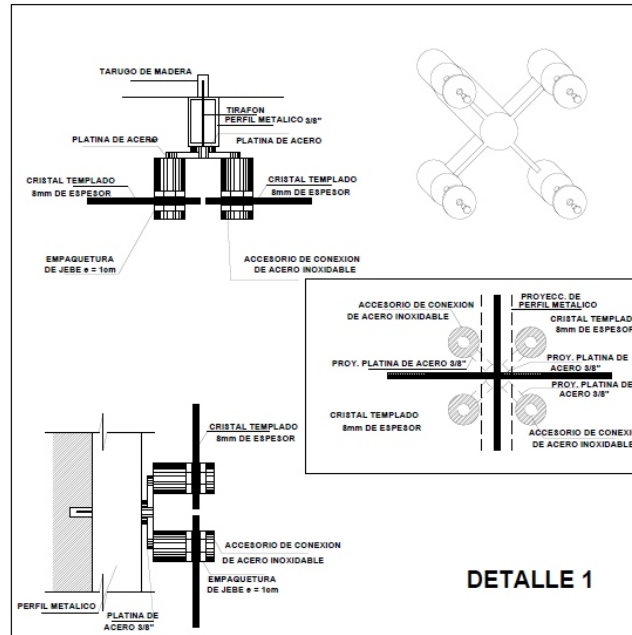
Los muros cortina son elementos que se aplican cada vez más en los edificios, tanto en los nuevos como en los rehabilitados. Su utilización da sofisticación y elegancia a la fachadas particularmente, además de aligerar las cargas que soportan las columnas y es un elemento arquitectónico en alza.



DETALLE 2

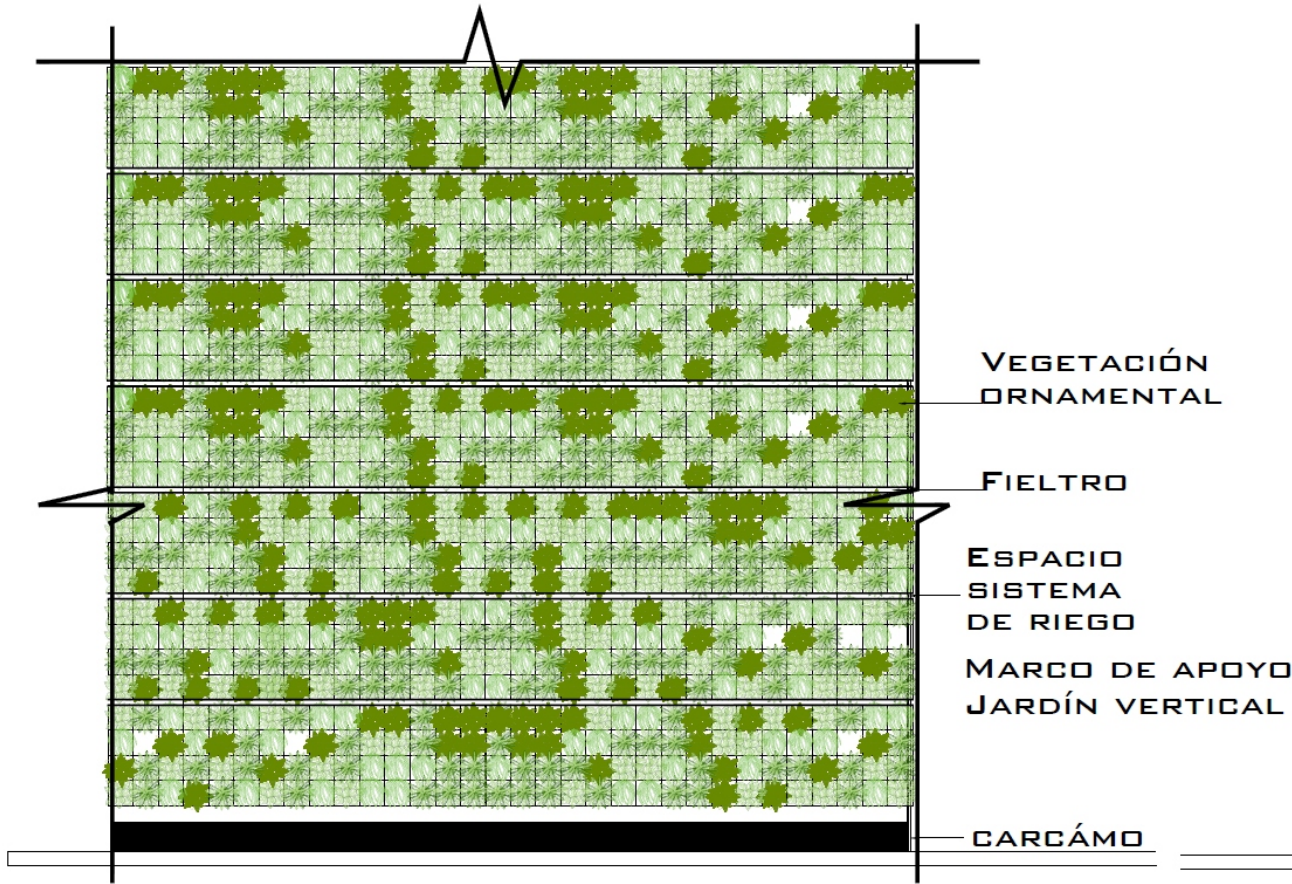


DETALLE 3

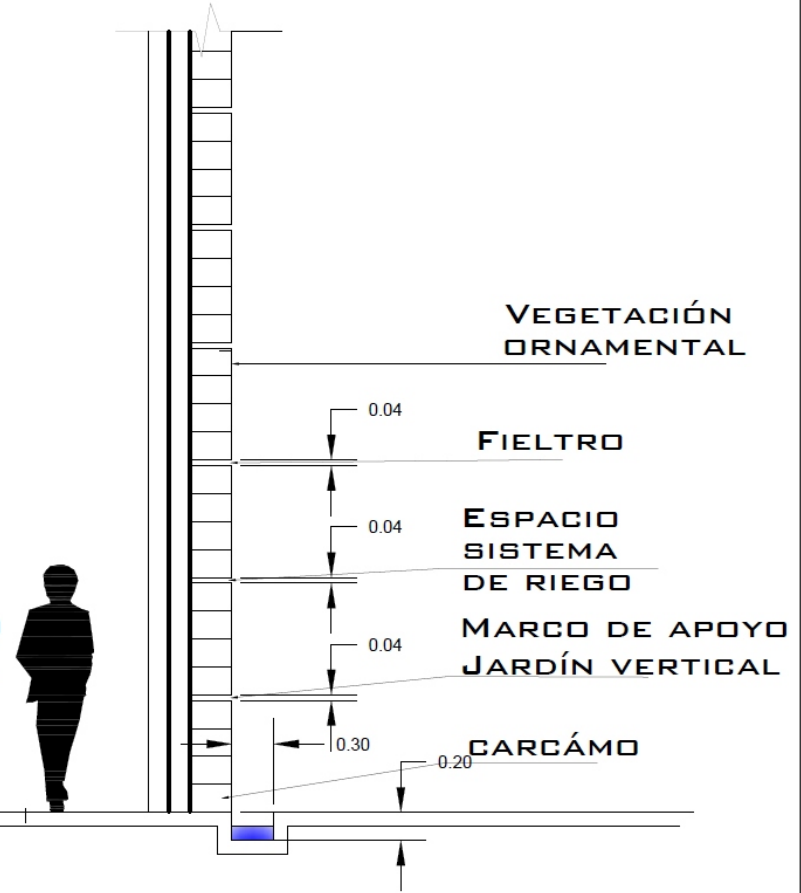


DETALLE 1

UNIVERSIDAD PRIVADA DE TACNA FACULTAD DE ARQUITECTURA Y URBANISMO ESCUELA DE ARQUITECTURA			
PROYECTO: "PROPUESTA DE CENTRO COMERCIAL"			
UBICACION: "DISTRITO DE POCOLLAY - TACNA"		ESCALA:	
PLANO: "PLANO DE DETALLES - MURO CORTINA (SECCION)"		INDICADA:	
ALUMNO: BACH. ARO. SHIMARA RAQUEL PEREZ YANQUI		DOCENTE: MTRD. ALDO RAUL GAMBETTA M.	
FECHA: JULIO DEL 2022		AR-17	

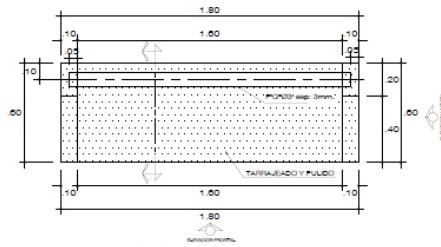


SECCIÓN FRONTAL MURO VERDE

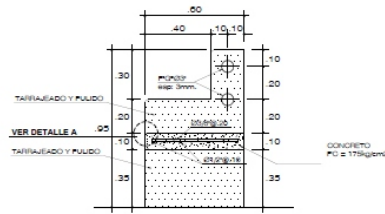


CORTE MURO VERDE

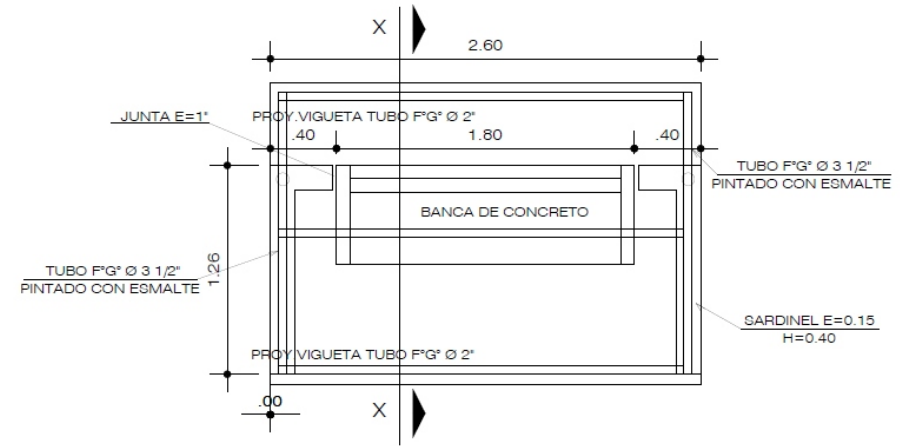




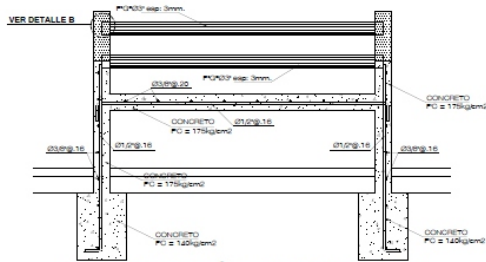
PLANTA
BANCA DE CONCRETO
ESC: 1/20



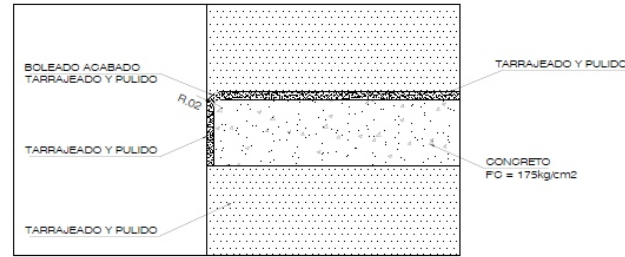
CORTE
BANCA DE CONCRETO
ESC: 1/20



PLANTA DE BANCA
DE CONCRETO TECHADA
ESC: 1/25

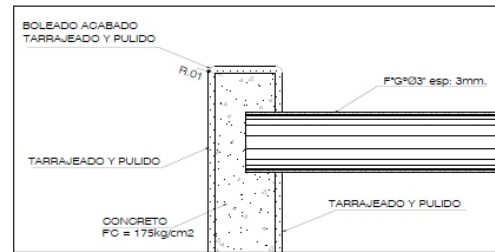


ELEVACIÓN FRONTAL
BANCA DE CONCRETO
ESC: 1/20



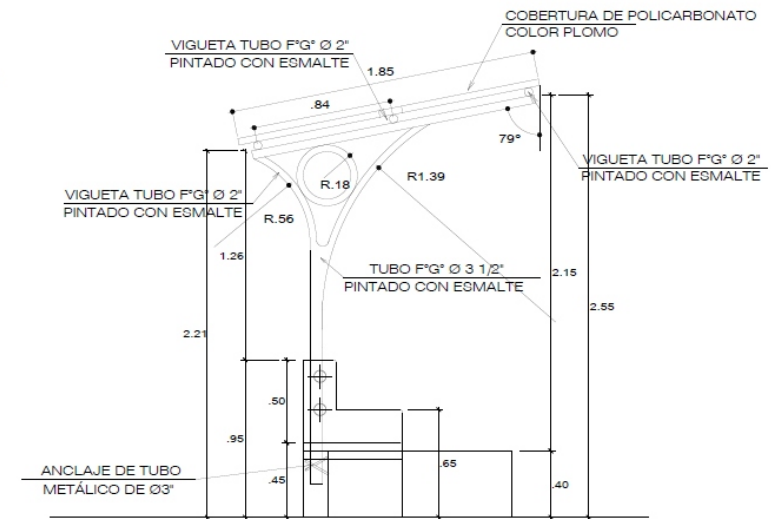
DETALLE A

ESC: 1/10



DETALLE B

ESC: 1/10



CORTE X-X
BANCA DE CONCRETO
ESC: 1/25





SÓTANO



VISTAS - AV. CELESTINO VARGAS



VISTAS - CALLE LOS GRANADOS

VISTAS - AV. LOS ANGELES



VISTAS EXTERIORES



VISTA AÉREA

VISTAS INTERIORES - NÚCLEO DE PARQUES



CENTRO COMERCIAL - RENDERS