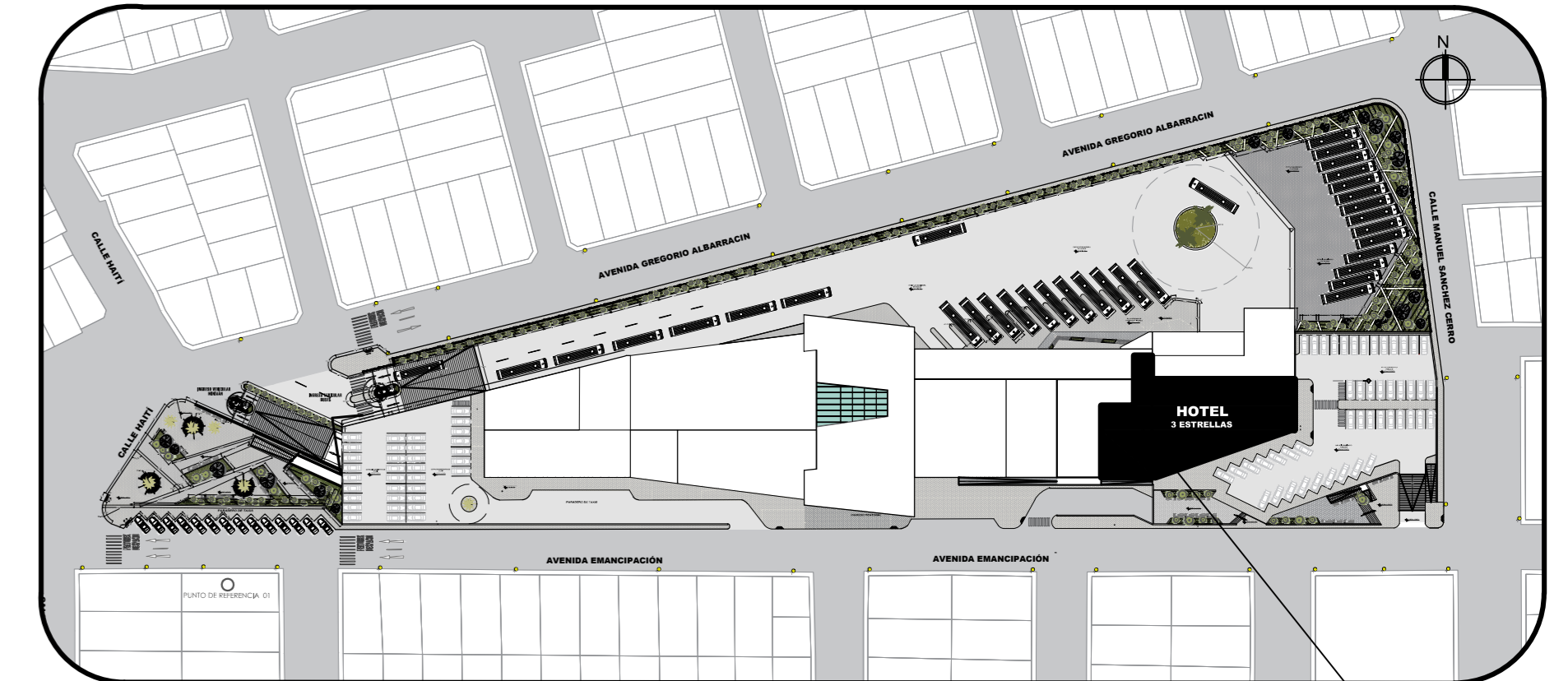
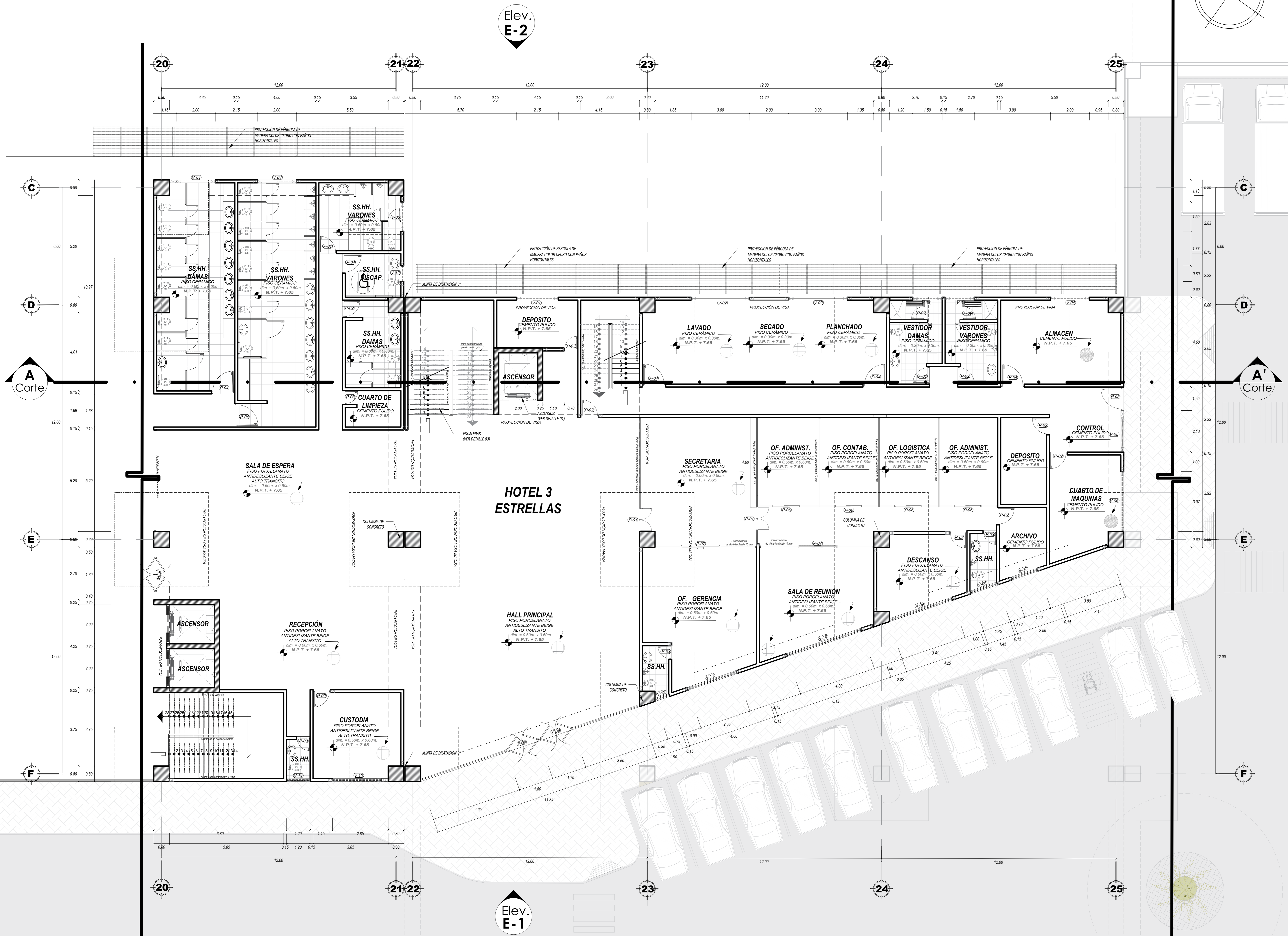
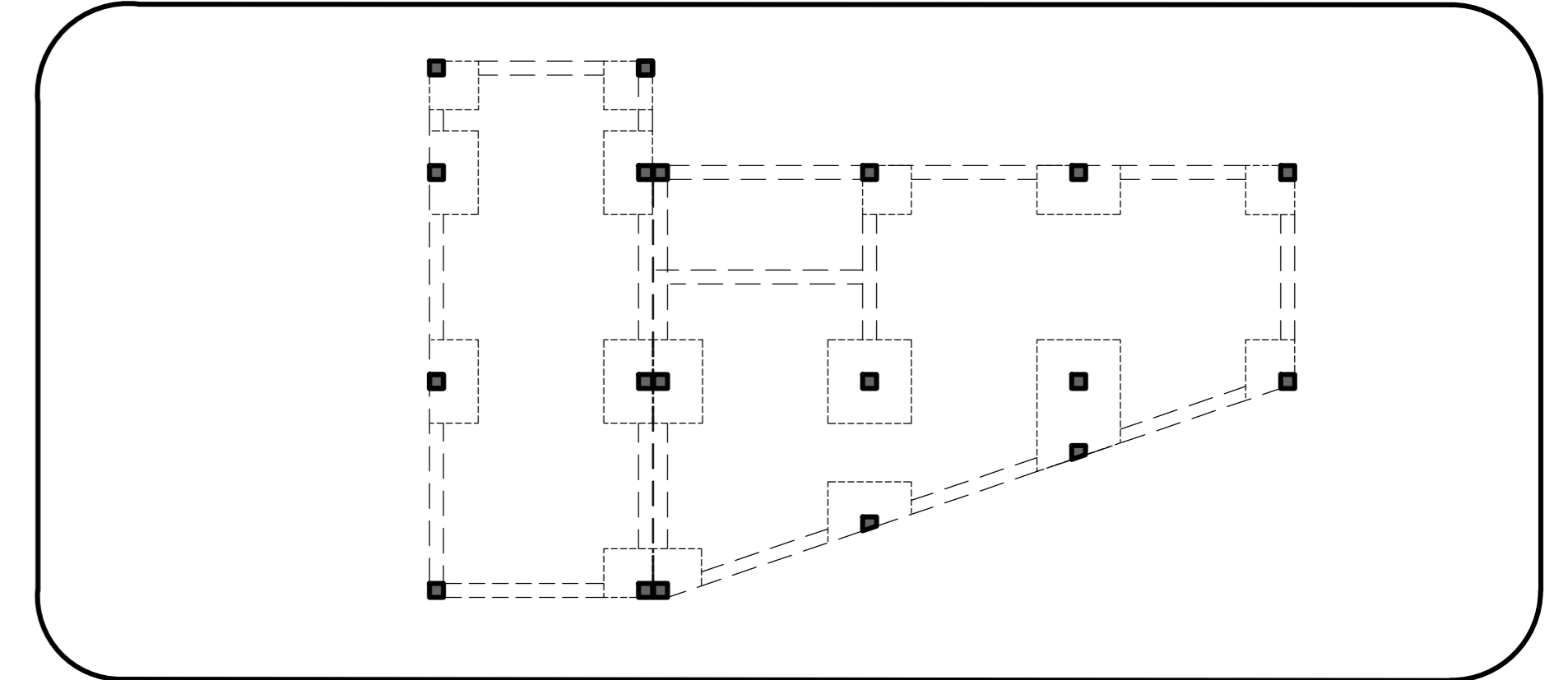


TERMINAL TERRESTRE NACIONAL E INTERNACIONAL ANDINO



UBICACIÓN EN EL CONJUNTO

COMPONENTE: HOTEL



ESQUEMA ESTRUCTURAL DEL PROYECTO

COMPONENTE: HOTEL

CUADRO DE VANOS - PUERTAS

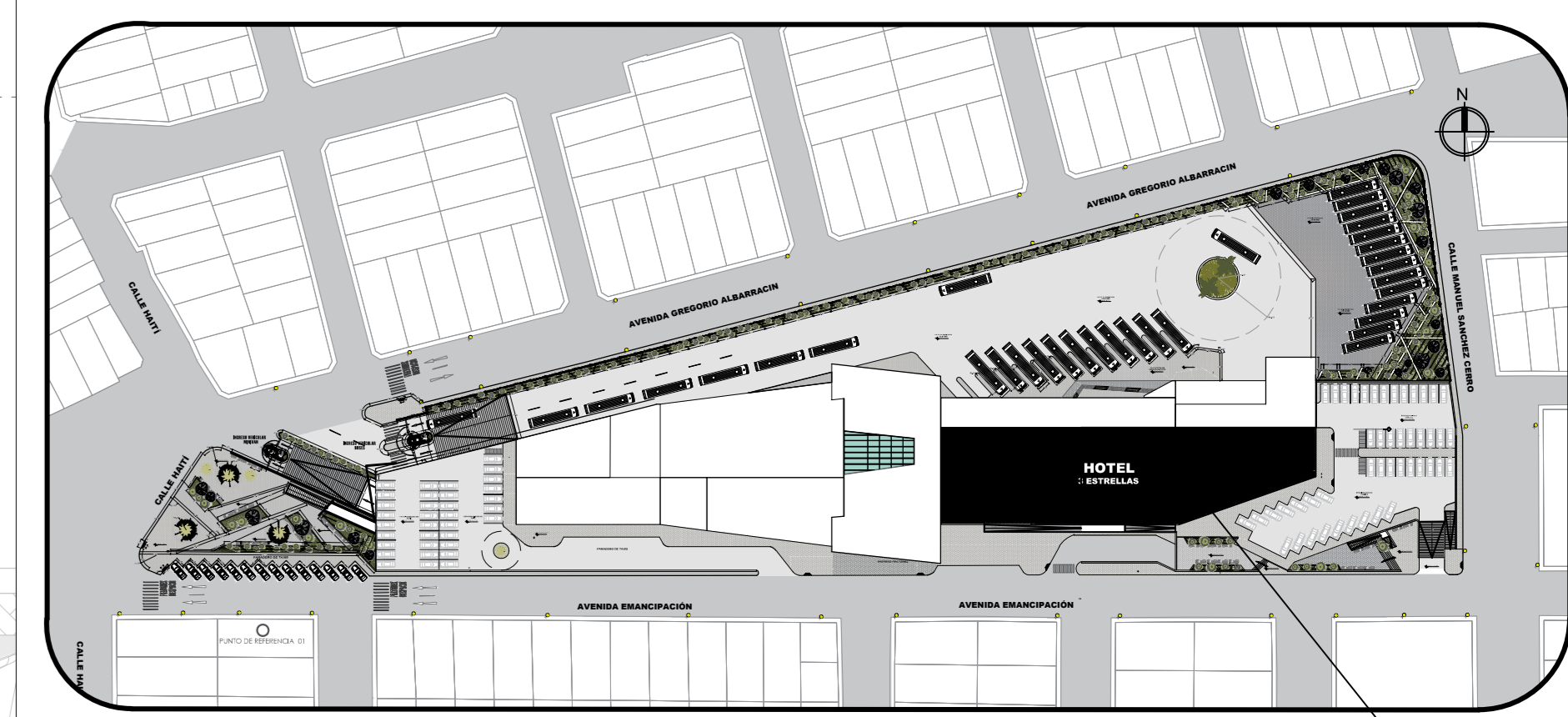
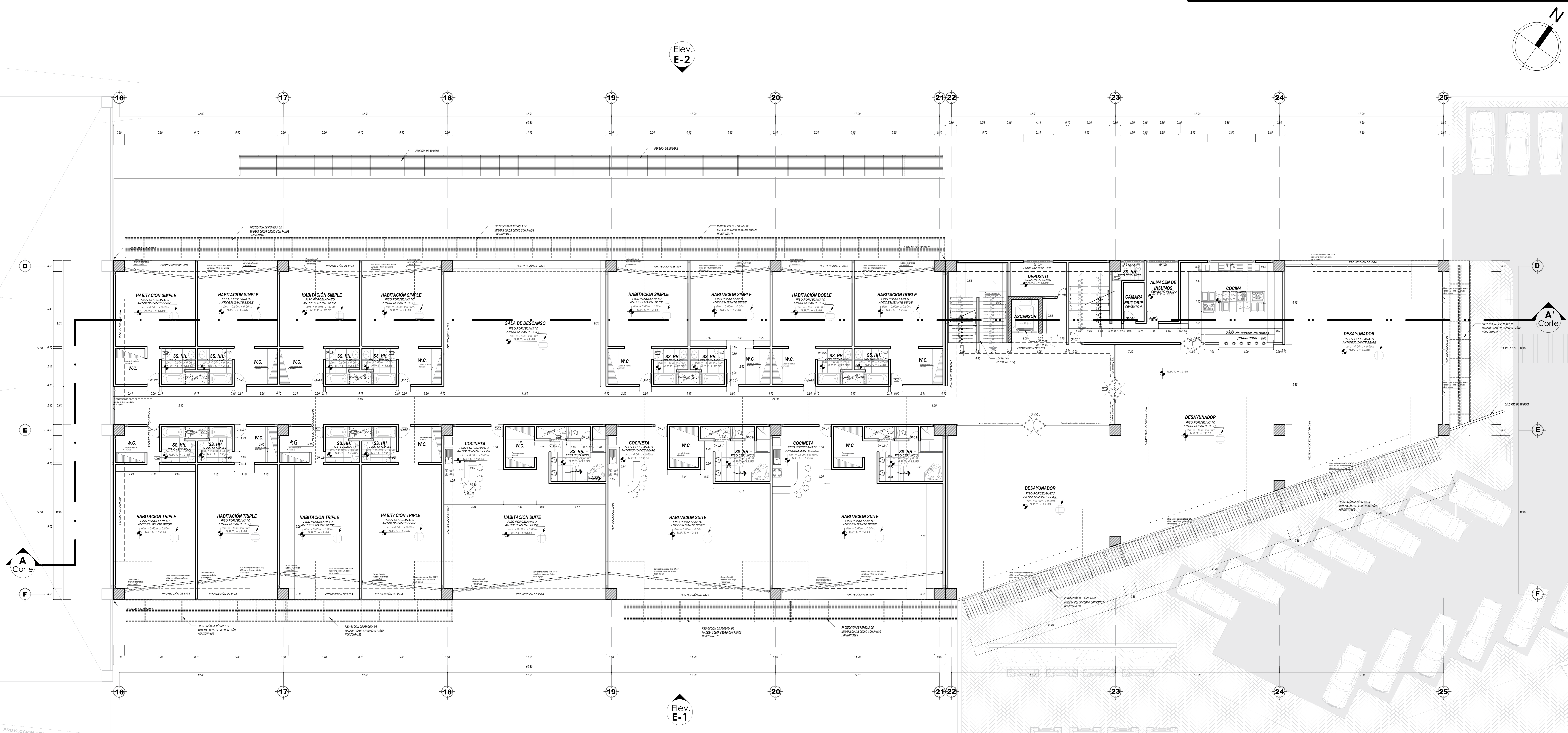
TIPO	ANCHO	ALTO	ALFEIZAR	CANT.	ESPECIFICACIONES TÉCNICAS
P-1	1.20	3.00	-	2	Puerta batiente de 2 hojas de vidrio laminado firm traslucido con marco de aluminio.
P-2	0.90	2.50	-	10	Puerta batiente de 1 hoja de MDF MAF.
P-3	0.70	2.50	-	5	Puerta batiente de 1 hoja de MDF MAF.
P-4	1.20	2.50	-	4	Puerta batiente de 1 hoja de MDF MAF.
P-5	1.20	3.00	-	1	Puerta corrediza batiente de 1 hoja de plancha galvanizada anodizada.
P-6	1.40	3.00	-	4	Puerta corrediza de 2 hojas de vidrio laminado firm traslucido con marco de aluminio.
P-7	2.00	3.00	-	2	Puerta corrediza de 2 hojas de vidrio laminado firm traslucido con marco de aluminio.
P-8	1.80	3.00	-	3	Puerta corrediza de 2 hojas de vidrio laminado firm traslucido con marco de aluminio.
P-9	0.70	1.80	0.15	4	Puerta batiente de 1 hoja de HPL Compacto.

CUADRO DE VANOS - VENTANAS

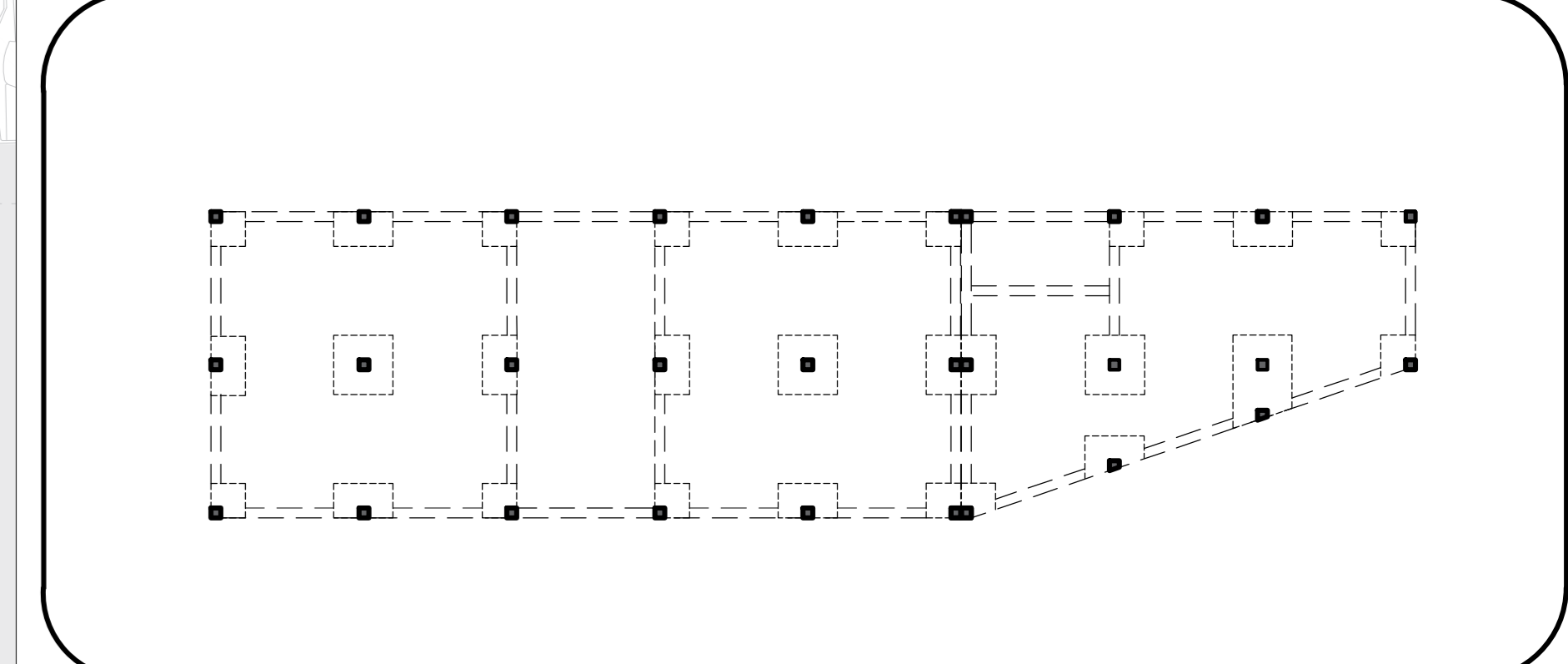
TIPO	ANCHO	ALTO	ALFEIZAR	CANT.	ESPECIFICACIONES TÉCNICAS
V-1	2.15	0.50	3.00	1	Ventana tipo sistema con vidrio laminado de firm, marco de aluminio.
V-2	3.00	0.50	3.00	2	Ventana tipo sistema con vidrio laminado de firm, marco de aluminio.
V-3	1.50	0.50	3.00	2	Ventana tipo sistema con vidrio laminado de firm, marco de aluminio.
V-4	2.00	0.50	3.00	1	Ventana tipo sistema con vidrio laminado de firm, marco de aluminio.
V-5	1.80	0.50	3.00	1	Ventana tipo sistema con vidrio laminado de firm, marco de aluminio.
V-6	3.10	0.50	3.00	1	Ventana tipo sistema con vidrio laminado de firm, marco de aluminio.
V-7	1.40	0.50	3.00	1	Ventana tipo sistema con vidrio laminado de firm, marco de aluminio.
V-8	1.45	0.50	3.00	1	Ventana tipo sistema con vidrio laminado de firm, marco de aluminio.
V-9	3.40	1.00	2.50	1	Ventana tipo sistema con vidrio laminado de firm, marco de aluminio.
V-10	4.00	1.00	2.50	1	Ventana tipo sistema con vidrio laminado de firm, marco de aluminio.
V-11	2.85	1.00	2.50	1	Ventana tipo sistema con vidrio laminado de firm, marco de aluminio.
V-12	0.80	0.50	3.00	1	Ventana tipo sistema con vidrio laminado de firm, marco de aluminio.
V-13	2.85	0.50	3.00	1	Ventana tipo sistema con vidrio laminado de firm, marco de aluminio.
V-14	1.20	0.50	3.00	1	Ventana tipo sistema con vidrio laminado de firm, marco de aluminio.

CUADRO DE ACABADOS

PARTIDA	PISOS	CONTRA-ZOCALO	CIELO RASO	REVESTIMIENTOS	APARATOS	GRIFERIA	ACCESORIOS	COBRES
HALL	●	●	●	●	●	●	●	●
SALA DE ESPERA	●	●	●	●	●	●	●	●
RECEPCIÓN	●	●	●	●	●	●	●	●
CUSTODIA	●	●	●	●	●	●	●	●
ARCHIVO	●	●	●	●	●	●	●	●
SECRETARIA	●	●	●	●	●	●	●	●
OFICINA ADMINISTRATIVA	●	●	●	●	●	●	●	●
OFICINA GERENCIA	●	●	●	●	●	●	●	●
SS.HH. GERENCIA	●	●	●	●	●	●	●	●
SALA DE REUNION	●	●	●	●	●	●	●	●
DESCANSO / KITCHENETT	●	●	●	●	●	●	●	●
SS.HH. ADMINISTRACION	●	●	●	●	●	●	●	●
ARCHIVO	●	●	●	●	●	●	●	●
DEPOSITO	●	●	●	●	●	●	●	●
CUARTO DE MAQUINAS	●	●	●	●	●	●	●	●
CONTROL	●	●	●	●	●	●	●	●
ALMACEN GENERAL	●	●	●	●	●	●	●	●
VESTIDOR DAMAS PERSONAL	●	●	●	●	●	●	●	●
VESTIDOR VARONES PERSONAL	●	●	●	●	●	●	●	●
LAVADO/SECADO/PLANCHADO	●	●	●	●	●	●	●	●
SS.HH. DAMAS	●	●	●	●	●	●	●	●
SS.HH. VARONES	●	●	●	●	●	●	●	●
SS.HH. DISCAP.	●	●	●	●	●	●	●	●



UBICACIÓN EN EL CONJUNTO
COMPONENTE: HOTEL



ESQUEMA ESTRUCTURAL DEL PROYECTO
COMPONENTE: HOTEL

CUADRO DE VANOS - PUERTAS

TIPO	ANCHO	ALTO	CANT.	ESPECIFICACIONES TÉCNICAS
P1	0.90	2.00	-	Puerta batiente de 1 hoja de MDF 18/15
P2	0.80	2.00	-	Puerta batiente de 1 hoja de MDF 18/15
P3	0.75	2.00	-	Puerta batiente de 2 hojas de vidrio laminado con marco de aluminio
P4	1.80	2.00	-	Puerta batiente de 2 hojas de vidrio laminado con marco de aluminio
P5	0.70	2.00	-	Puerta batiente de 1 hoja de MDF 18/15
P6	0.90	2.00	-	Puerta batiente de 1 hoja de aluminio anodizado
P7	0.90	2.00	-	Puerta batiente de 1 hoja de aluminio anodizado
P8	1.80	2.00	-	Puerta batiente de 2 hojas de MDF 18/15

CUADRO DE VANOS - VENTANAS

TIPO	ANCHO	ALTO	CANT.	ESPECIFICACIONES TÉCNICAS
V1	0.90	0.30	15	Ventana tipo alfiler con vidrio laminado de 6mm, marco de aluminio
V2	1.10	0.30	3	Ventana tipo alfiler con vidrio laminado de 6mm, marco de aluminio
V3	2.10	0.30	1	Ventana tipo alfiler con vidrio laminado de 6mm, marco de aluminio
V4	1.70	0.30	1	Ventana tipo alfiler con vidrio laminado de 6mm, marco de aluminio
V5	2.30	0.30	1	Ventana tipo alfiler con vidrio laminado de 6mm, marco de aluminio
V6	3.30	2.30	1	Ventana tipo alfiler con vidrio laminado de 6mm, marco de aluminio

CUADRO DE ACABADOS

PARTIDA	PISOS	CONTRACERO	CIELO FALSO	REVESTIMIENTOS PAREDES Y PUERTAS	ME	LANTERNOS	GRIFERIA	ACCESORIOS	COCINA
DESAYUNADOR	●	●	●	●	●	●	●	●	●
COCINA	●	●	●	●	●	●	●	●	●
ALMACÉN DE INSUMOS	●	●	●	●	●	●	●	●	●
CÁMARA FRIGORÍFICA	●	●	●	●	●	●	●	●	●
DEPOSITO	●	●	●	●	●	●	●	●	●
SS HH PERSONAL	●	●	●	●	●	●	●	●	●
HABITACION SIMPLE	●	●	●	●	●	●	●	●	●
SS HH HABITACION SIMPLE	●	●	●	●	●	●	●	●	●
HABITACION DOBLE	●	●	●	●	●	●	●	●	●
SS HH HABITACION DOBLE	●	●	●	●	●	●	●	●	●
HABITACION TRIPLE	●	●	●	●	●	●	●	●	●
SS HH HABITACION TRIPLE	●	●	●	●	●	●	●	●	●
HABITACION SUITE	●	●	●	●	●	●	●	●	●
SS HH HABITACION SUITE	●	●	●	●	●	●	●	●	●