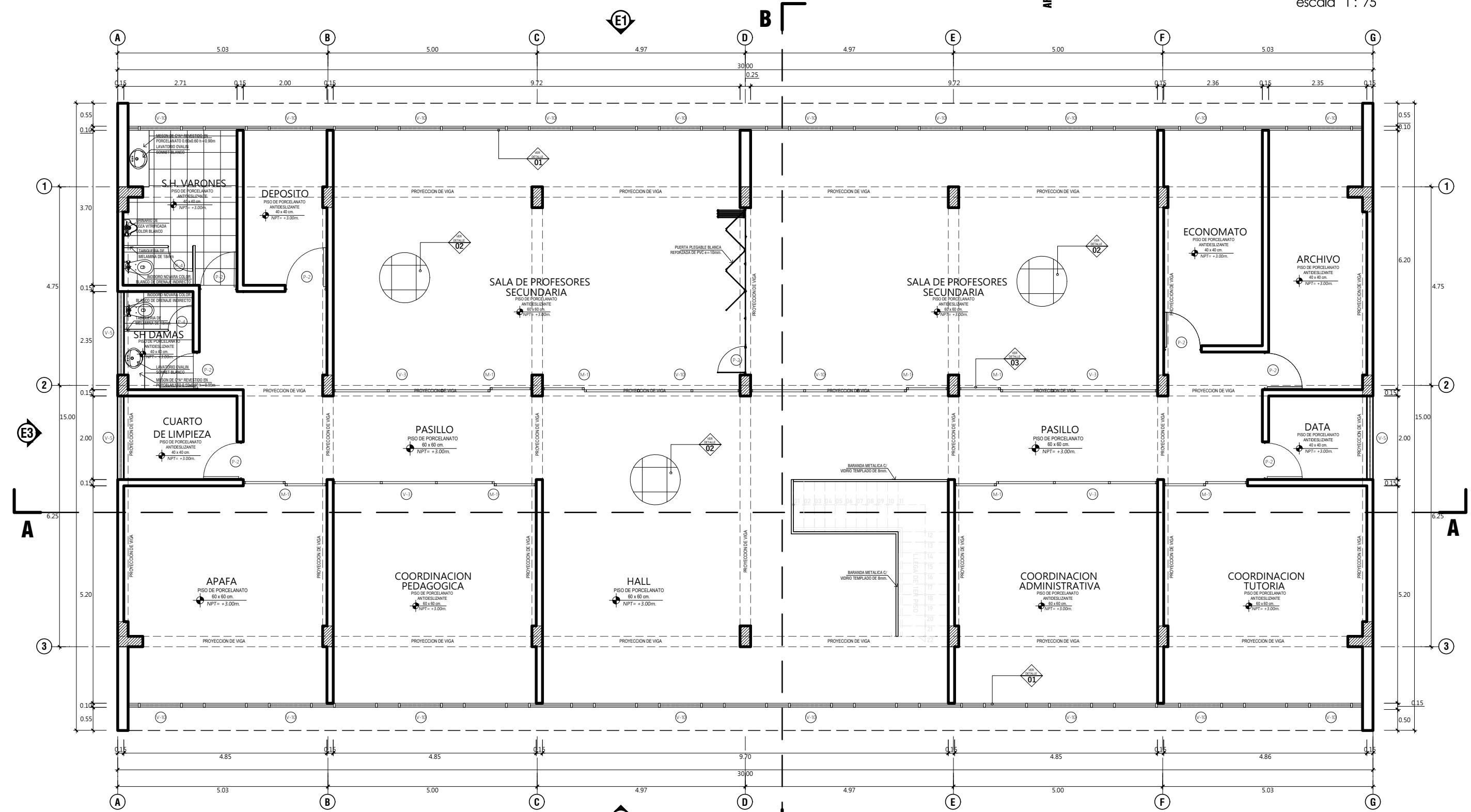
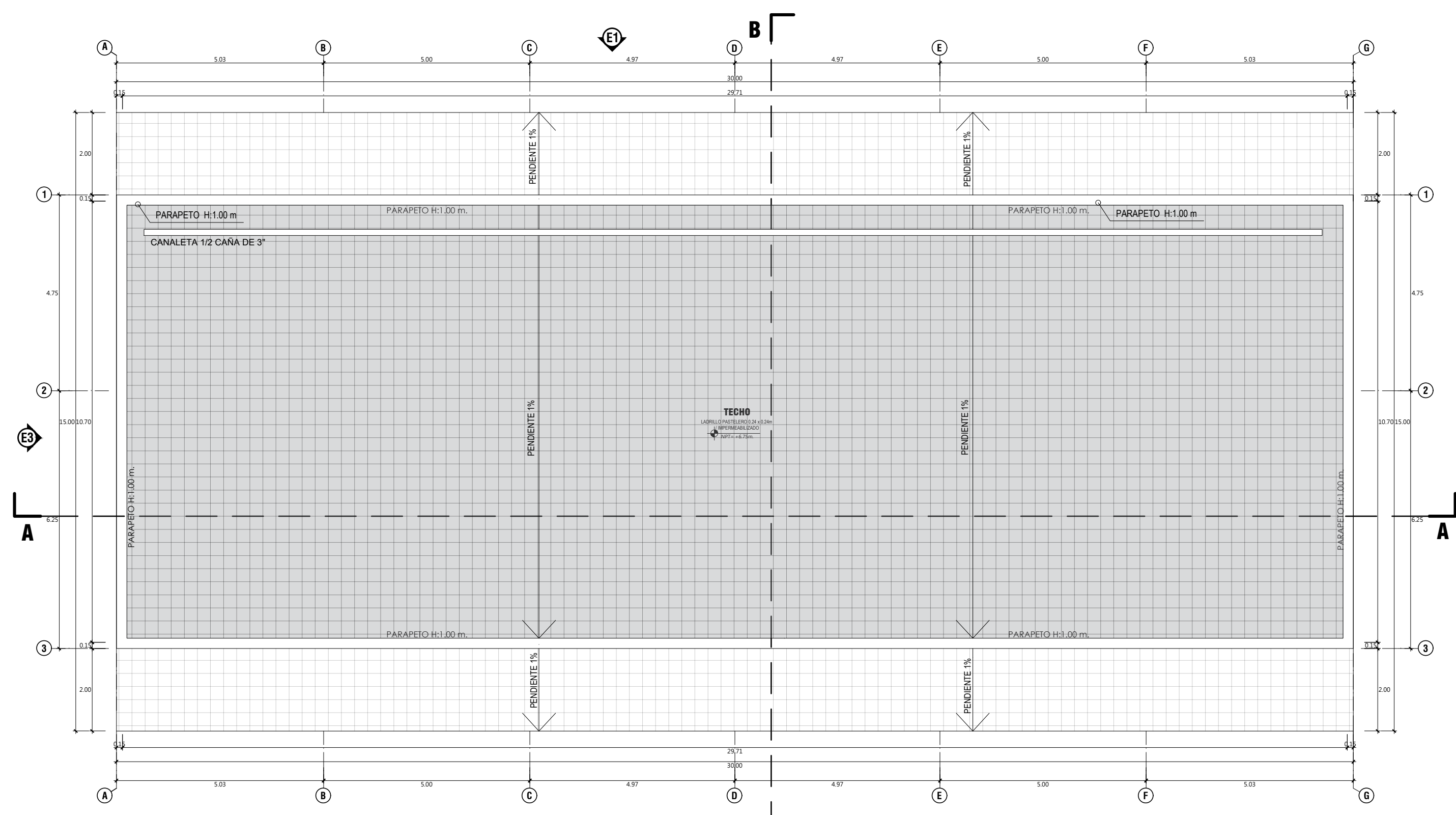


**Distribucion: Primer nivel**  
escala 1 : 75



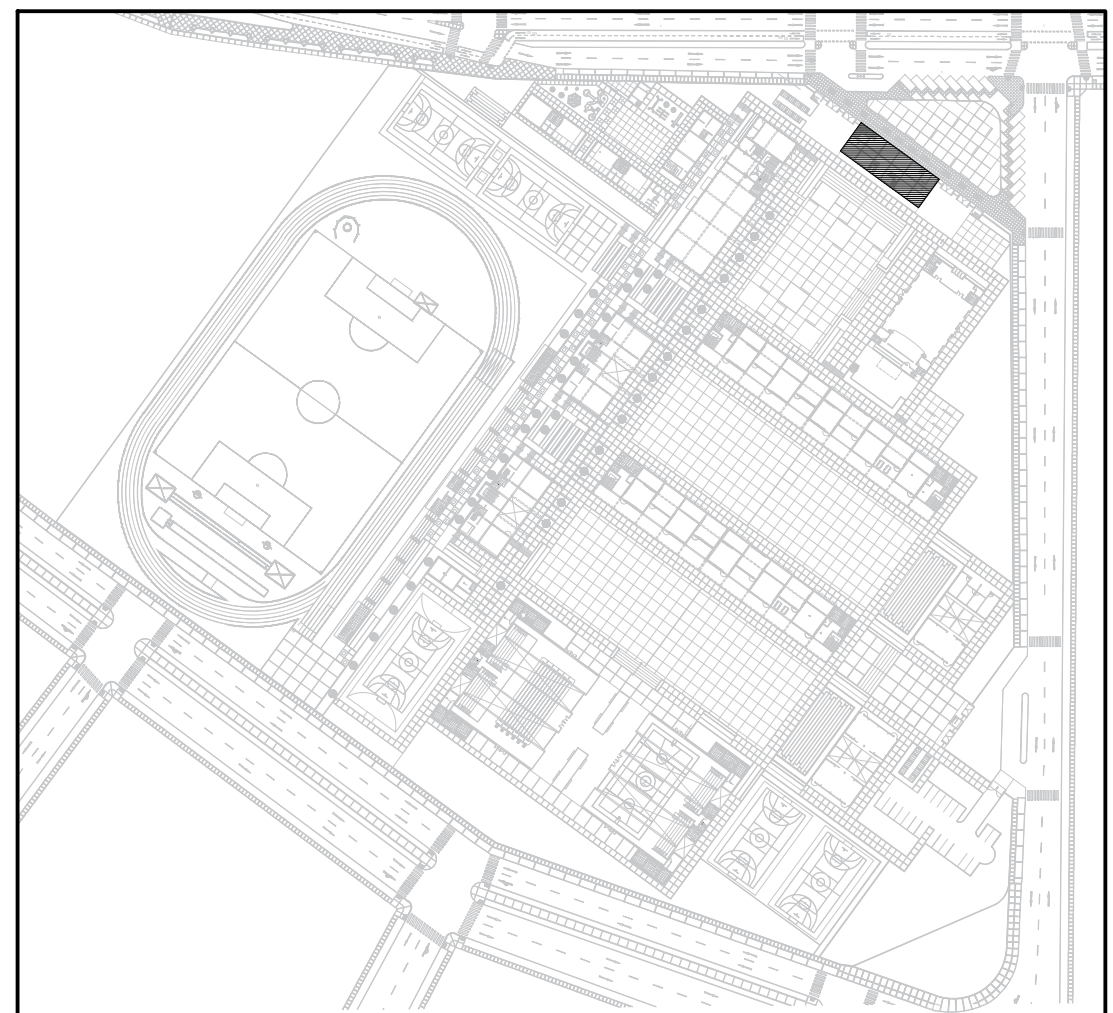
**Distribucion: Segundo nivel**  
escala 1 : 75



**Distribucion: Techo**  
escala 1 : 75

CUADRO DE VANOS					
TIPO	ANCHO	ALTO	ALF.	DESCRIPCION	CANT.
P-1	2.72	2.90	-	PUERTA DOS HOJAS DE CRISTAL TEMPLADO	1
P-2	0.90	2.90	-	PUERTA TRIPLAY CONTRAPACADO	16
P-3	0.80	2.90	-	PUERTA TRIPLAY CONTRAPACADO	2
P-4	1.00	2.90	-	PUERTA TRIPLAY CONTRAPACADO	3
P-5	0.60	2.90	-	PUERTA DE ALUMINIO CON MELAMINA	2
V-1	4.72	2.90	-	VENTANA FIJA C/ VIDRIO TEMPLADO 10 mm.	25
V-2	2.72	2.90	-	VENTANA FIJA C/ VIDRIO TEMPLADO 10 mm.	3
V-3	4.75	2.90	-	VENTANA FIJA C/ VIDRIO TEMPLADO 10 mm.	11
V-4	2.30	2.90	-	VENTANA FIJA C/ VIDRIO TEMPLADO 10 mm.	3
V-5	2.00	0.60	2.55	SIST. CORREDIZO C/ VIDRIO TEMPLADO 10 mm.	7
V-6	4.30	0.60	2.55	SIST. CORREDIZO C/ VIDRIO TEMPLADO 10 mm.	3
V-7	1.20	0.60	2.55	SIST. CORREDIZO C/ VIDRIO TEMPLADO 10 mm.	4
V-8	3.40	1.95	1.20	SIST. CORREDIZO C/ VIDRIO TEMPLADO 10 mm.	3
V-9	4.72	1.95	1.20	SIST. CORREDIZO C/ VIDRIO TEMPLADO 10 mm.	3
V-10	0.96	0.40	1.32	VENTANA PIVOTANTE C/ VIDRIO TEMPLADO.	21
M-1	1.00	2.90	-	MAMPARA C/ VIDRIO TEMPLADO 10 mm.	21

ACABADOS	CUADRO DE ACABADOS									
	PIEDRA	MADERA	CONCRETO ZOCALOS	TEJIDOS	PUERTAS Y MAMPARAS	VENTANAS	APARATOS SANITARIOS	OTROS		
MESA DE PARTES - MEDIO	●									
SALA DE ESPERA	●									
HALL	●									
DIRECCION	●									
SH DIRECCION	●									
SECRETARIA - SALA DE ESPERA	●									
SALA DE REUNIONES	●									
COORDINACION ADMINISTRATIVA	●									
MEDIO	●									
COORDINACION	●									
OFICINA DE COORDINACION PED.	●									
MODULO DE CONECTIVIDAD	●									
SALA DE DOCENTES UNIDOS	●									
SALA DE DOCENTES JORNAL	●									
SALA DE DOCENTES JORNAL	●									
CUARTO DE LIMPIEZA	●									
SALA DE PROFESORES	●									
DEPOSITO	●									
PSICOLOGIA	●									
EMPRESA	●									
OFICINA DE TUTORIA Y CONSEJ.	●									
OFICINA DE ANAYA	●									



**PLANO DE REFERENCIA**  
ESCALA 1/2000

**UNIVERSIDAD PRIVADA DE TACNA**  
FACULTAD DE ARQUITECTURA Y URBANISMO

PROYECTO: INFRAESTRUCTURA EDUCATIVA PARA UNA EDUCACION DE CALIDAD SEGUN EL MODELO MONTESSORI EN EL DISTRITO ALTO DE LA ALANZA - 2020

VIII TALLER TUTORIAL DE TESIS

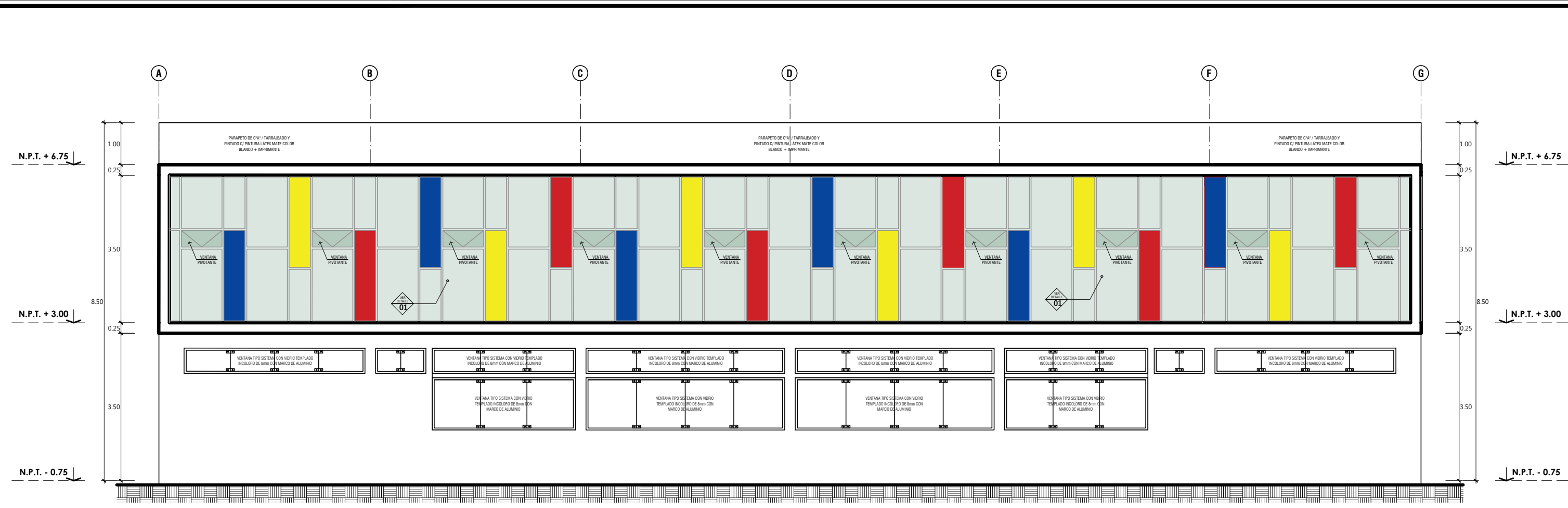
PLANO: DISTRIBUCION - ADMINISTRACION

ARQ. ALDO GAMBETA MONTALVO | TESIS: BACH. ARQ. DIEGO ALONSO DOMINGO BAZAN COVINOS

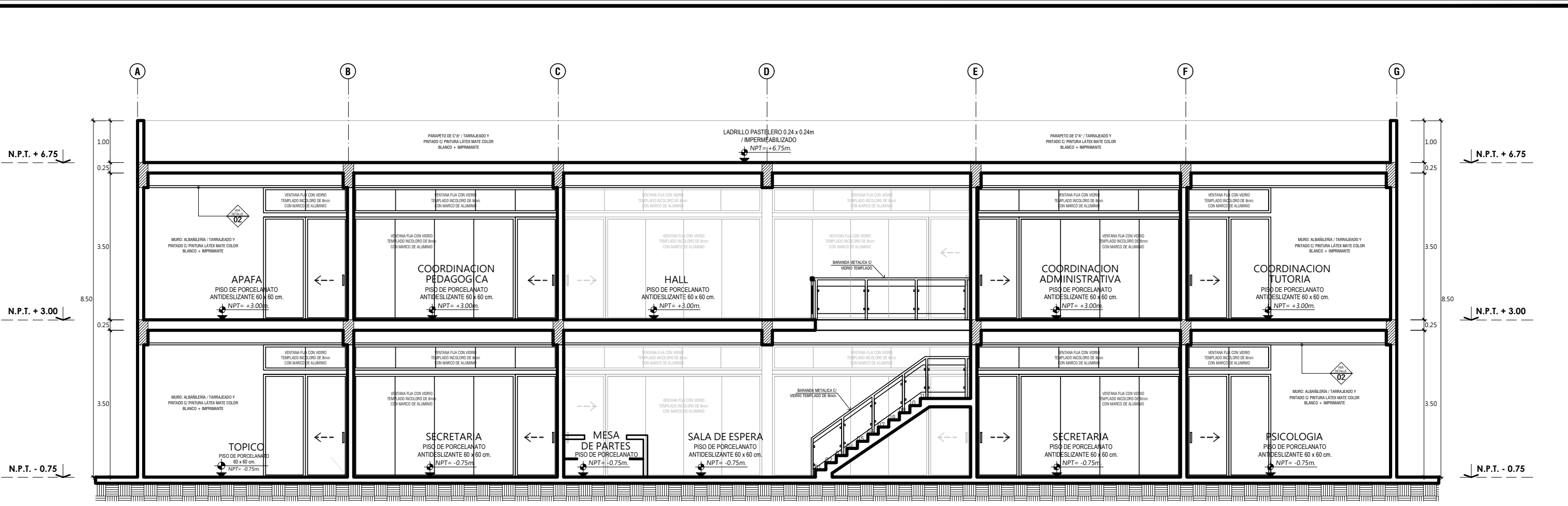
FECHA: SEPTIEMBRE 2020

Nº DE LAMINA: **AR-01**

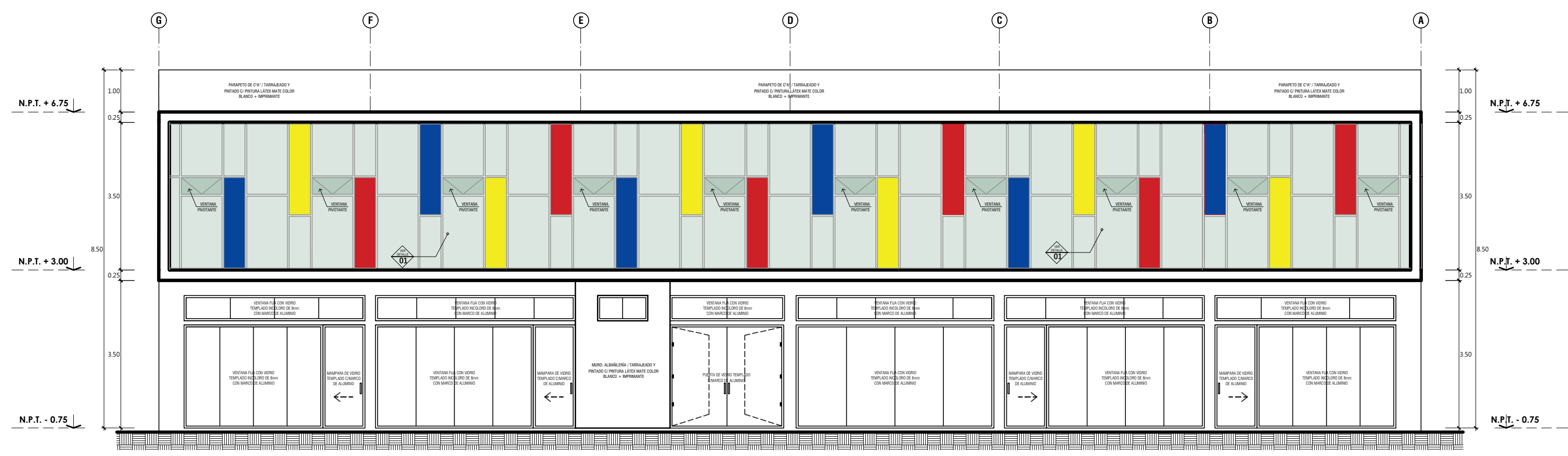




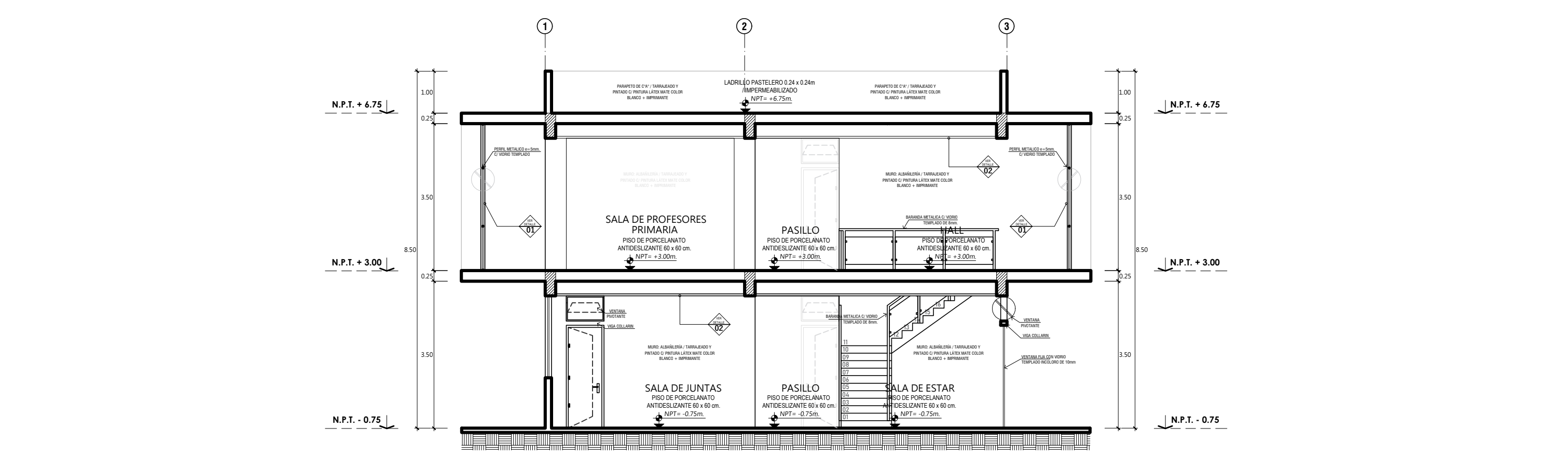
ARQUITECTURA Elevación : **Frontal 01**  
escala 1 : 75



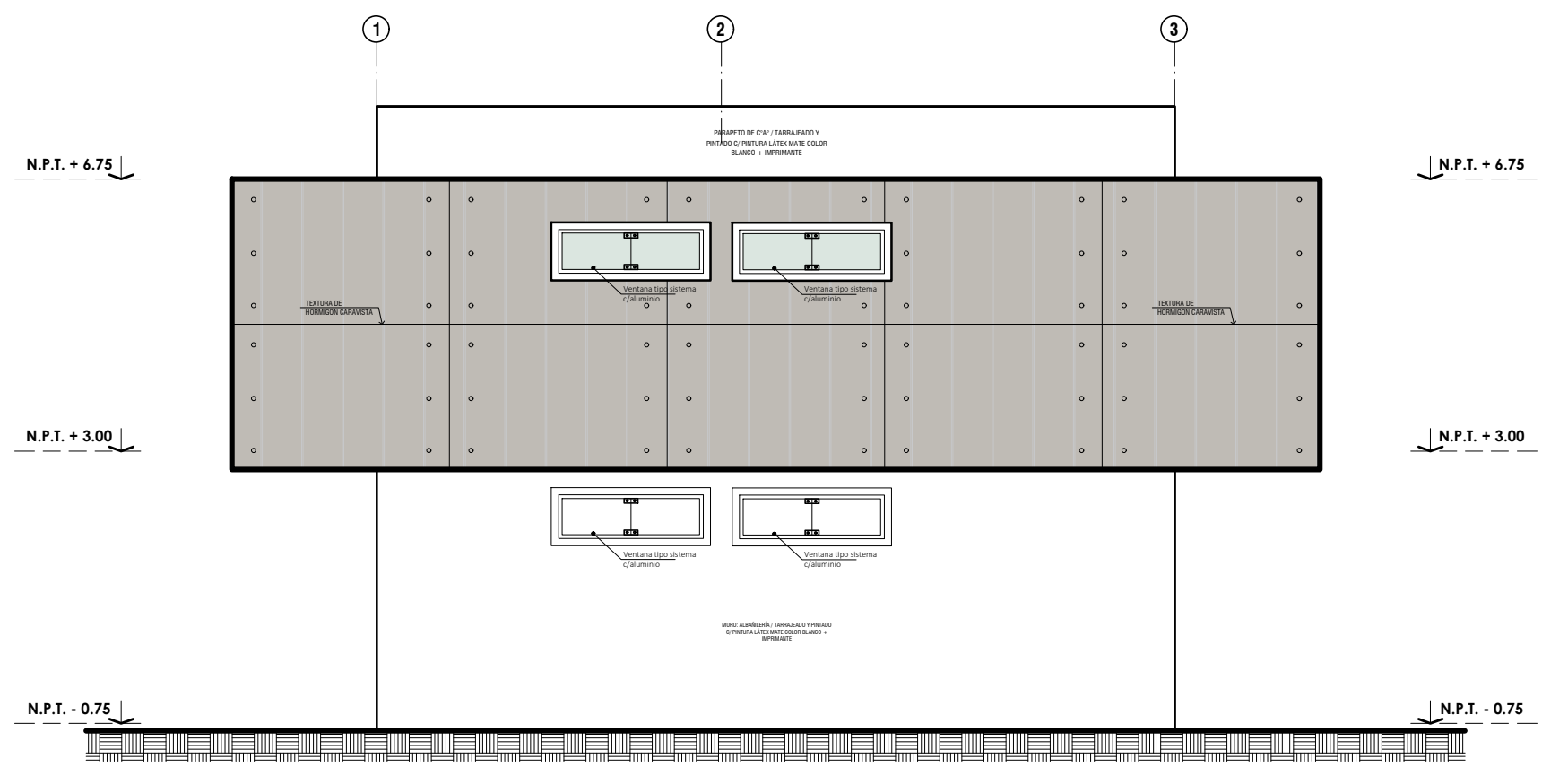
ARQUITECTURA Corte A - A: **Longitudinal**  
escala 1 : 75



ARQUITECTURA Elevación : **Posterior 02**  
escala 1 : 75



ARQUITECTURA Corte B - B: **Transversal**  
escala 1 : 75



ARQUITECTURA Elevación : **Lateral 03**  
escala 1 : 75

	<b>UNIVERSIDAD PRIVADA DE TACNA</b> FACULTAD DE ARQUITECTURA Y URBANISMO		Nº de LÁMINA: <b>AR-02</b>	
	PROYECTO: INFRAESTRUCTURA EDUCATIVA PARA UNA EDUCACION DE CALIDAD SEGUN EL MODELO MONTESSORI EN EL DISTRITO ALTO DE LA ALIANZA - 2020			
	VIII TALLER TUTORIAL DE TESIS			
	PLANO: CORTES Y ELEVACIONES - ADMINISTRACION			
	ASISOR: ARQ. ALDO GAMBETTA MONTALVO	TESIS: BACH. ARQ. DIEGO ALONSO DOMINGO BAZAN COVINOS		FECHA: SEPTIEMBRE 2020



AV. EL SOL



PRIMER NIVEL - INICIAL  
escala 1:75

PLANO DE REFERENCIA  
ESCALA 1/2000

CUADRO DE VANOS				
TIPO	ANCHO	ALTO	ALT.	DESCRIPCION
P-1	1.00	2.90	-	PUERTA DE CRISTAL TEMPLADO
P-2	0.65	2.90	-	PUERTA TRIPLY CONTRAPACADO
P-3	0.90	2.90	-	PUERTA TRIPLY CONTRAPACADO
P-4	0.90	2.90	-	PUERTA TRIPLY CONTRAPACADO
P-5	0.70	2.90	-	PUERTA DE ALUMINIO CON MELAMINA
P-6	0.60	2.90	-	PUERTA DE ALUMINIO CON MELAMINA
P-7	3.60	2.90	-	PUERTA DOS HOJAS
V-1	2.65	2.55	-	VENTANA FIJA C/ VIDRIO TEMPLADO 8 mm.
V-2	2.65	0.60	2.55	SIST. CORREDIZO C/ VIDRIO TEMPLADO 8 mm.
V-3	1.50	0.60	2.55	SIST. CORREDIZO C/ VIDRIO TEMPLADO 8 mm.
V-4	2.50	2.55	-	VENTANA FIJA C/ VIDRIO TEMPLADO 8 mm.
V-5	6.18	0.60	2.55	SIST. CORREDIZO C/ VIDRIO TEMPLADO 8 mm.
V-6	3.68	1.65	0.90	SIST. CORREDIZO C/ VIDRIO TEMPLADO 8 mm.
V-7	3.60	0.60	2.55	SIST. CORREDIZO C/ VIDRIO TEMPLADO 8 mm.
V-8	2.27	1.65	0.90	SIST. CORREDIZO C/ VIDRIO TEMPLADO 8 mm.
V-9	2.45	0.60	2.55	SIST. CORREDIZO C/ VIDRIO TEMPLADO 8 mm.
V-10	2.45	1.65	0.90	SIST. CORREDIZO C/ VIDRIO TEMPLADO 8 mm.
V-11	1.15	0.60	2.05	SIST. CORREDIZO C/ VIDRIO TEMPLADO 8 mm.
V-12	3.30	0.60	2.55	SIST. CORREDIZO C/ VIDRIO TEMPLADO 8 mm.
V-13	3.22	1.65	0.90	SIST. CORREDIZO C/ VIDRIO TEMPLADO 8 mm.
V-14	1.90	1.65	0.90	VENTANA FIJA C/ VIDRIO TEMPLADO 8 mm.
V-15	1.80	0.60	2.55	SIST. CORREDIZO C/ VIDRIO TEMPLADO 8 mm.
V-16	1.55	1.65	0.90	VENTANA FIJA C/ VIDRIO TEMPLADO 8 mm.
V-17	1.50	1.65	0.90	VENTANA FIJA C/ VIDRIO TEMPLADO 8 mm.
V-18	0.97	0.60	2.05	SIST. CORREDIZO C/ VIDRIO TEMPLADO 8 mm.
V-19	0.60	0.40	1.85	SIST. CORREDIZO C/ VIDRIO TEMPLADO 8 mm.
V-20	2.22	2.55	-	VENTANA FIJA C/ VIDRIO TEMPLADO 8 mm.
M-1	1.00	2.90	-	MAMPARA C/ VIDRIO TEMPLADO 8 mm.
M-2	2.60	2.90	-	MAMPARA C/ VIDRIO TEMPLADO 8 mm.
M-3	3.00	2.90	-	MAMPARA C/ VIDRIO TEMPLADO 8 mm.

CUADRO DE VANOS  
PRIMER Y SEGUNDO NIVEL

ACABADOS	PIEDROS	MUEBLOS	CONTRAZ/ JOCAL	TEJIDOS	PUERTAS Y MAMPARAS	VENTANAS
AMBIENTES						
ALAS						
BAÑOS/FRANJA						
SALA DE PROYECTO/COMUNICACION						
DEPOSITO DE LIMPIEZA						
SALA NIÑOS NIÑAS						
ADMINISTRACION						
SECRETARIA						
AREA DE ESPERA						
SALA DE PROFESORES						
SALA SOCIEDAD						
ALACANEN EDUCATIVO						
BIHU						
COCHINA						
DEPOSITO						
DEPOSITO						
SALA NIÑOS NIÑAS						
SALA SOCIEDAD						
PUNTERO						
COCHETA						
BIHU						
DEPOSITO						
TORNO						
ZONA RECREATIVA						
PATIO DE BOCA						
ATRIO DE INGRESO						
BIHUERTO						

CUADRO DE ACABADOS  
PRIMER Y SEGUNDO NIVEL



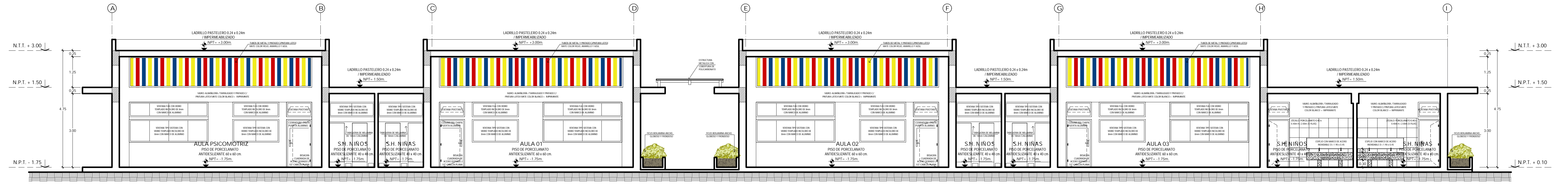
UNIVERSIDAD PRIVADA DE TRUJILLO  
FACULTAD DE ARQUITECTURA Y URBANISMO  
PROYECTO: INFRAESTRUCTURA EDUCATIVA PARA UNA EDUCACION DE CALIDAD  
EL MODELO MONTESSORI EN EL DISTRITO ALTO DE LA ALFONSO  
PLANO: VIII TALLER TUTORIAL DE TESIS  
DISTRIBUCION - NIVEL INICIAL  
AUTOR: ARQ. ALDO GAMBETA MONTALVO  
TESTA: BACH. ARQ. DIEGO ALONSO DOMÍNGUEZ BAZÁN COVINO  
ESCALA: INDICADA  
FECHA: SEPTIEMBRE 2020



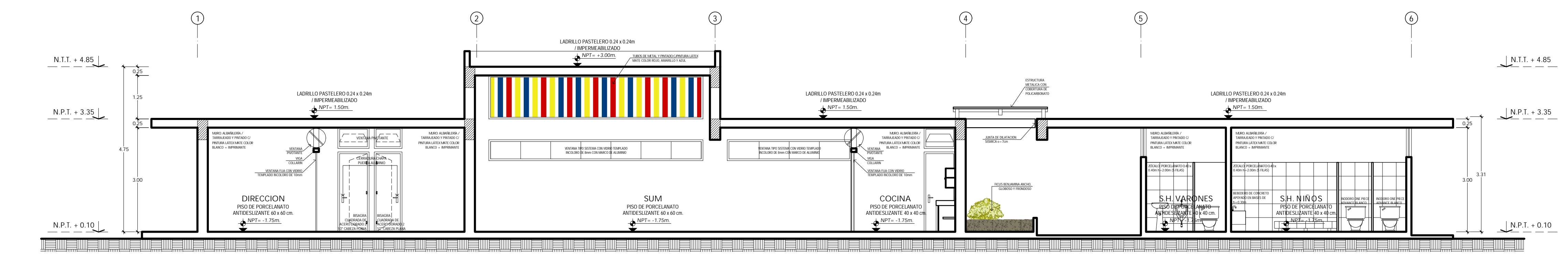




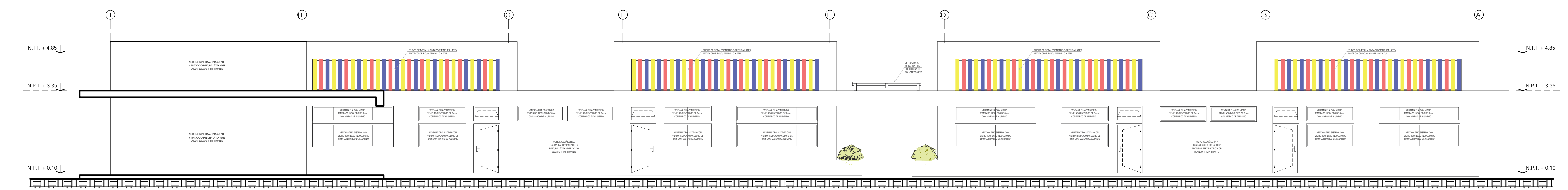
**Corte : A-A**  
escala 1 : 75



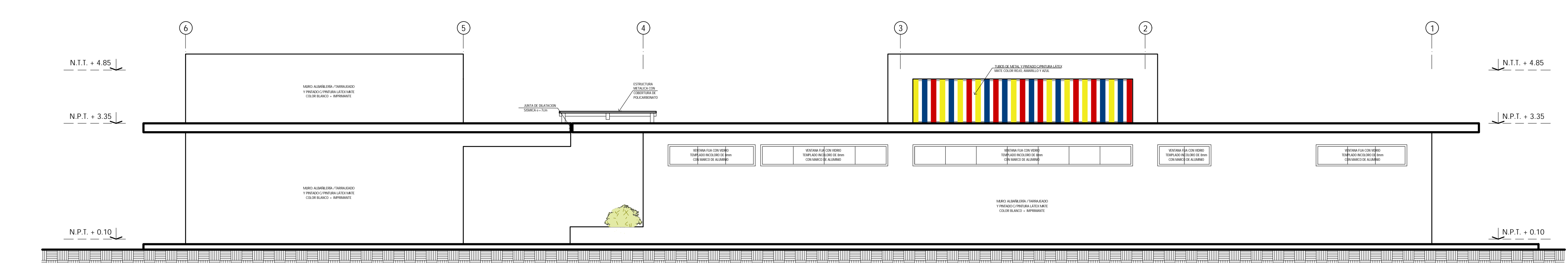
**Corte : B-B**  
escala 1 : 75



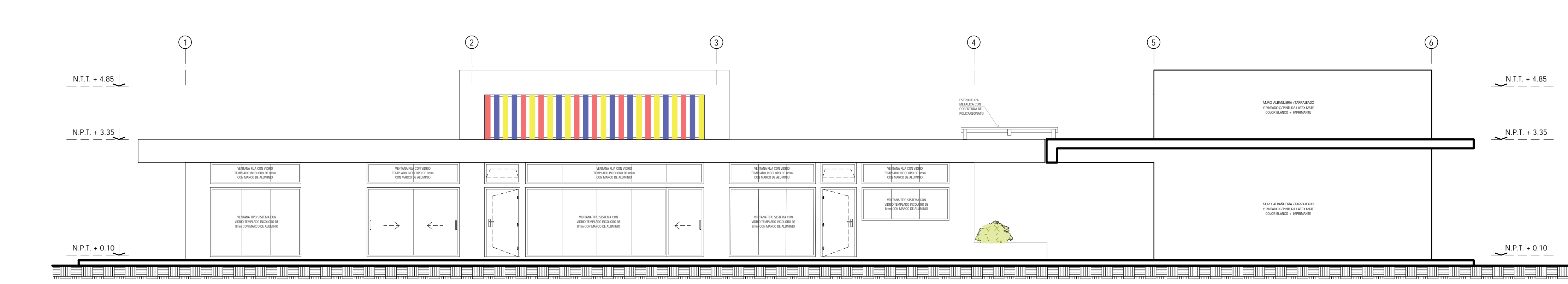
**Elevacion : 01**  
escala 1 : 75



**Elevacion : 02**  
escala 1 : 75

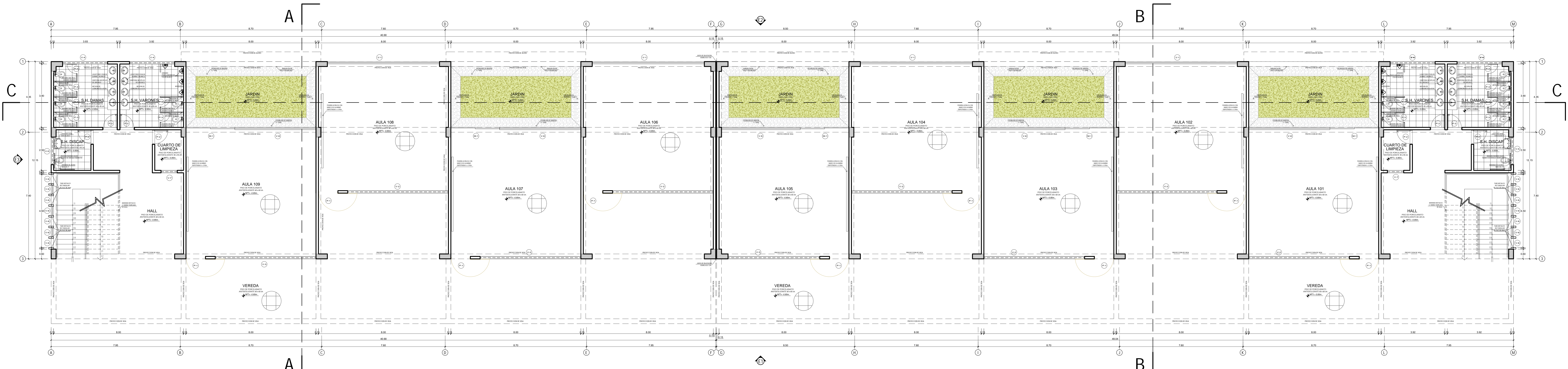


**Elevacion : 03**  
escala 1 : 75

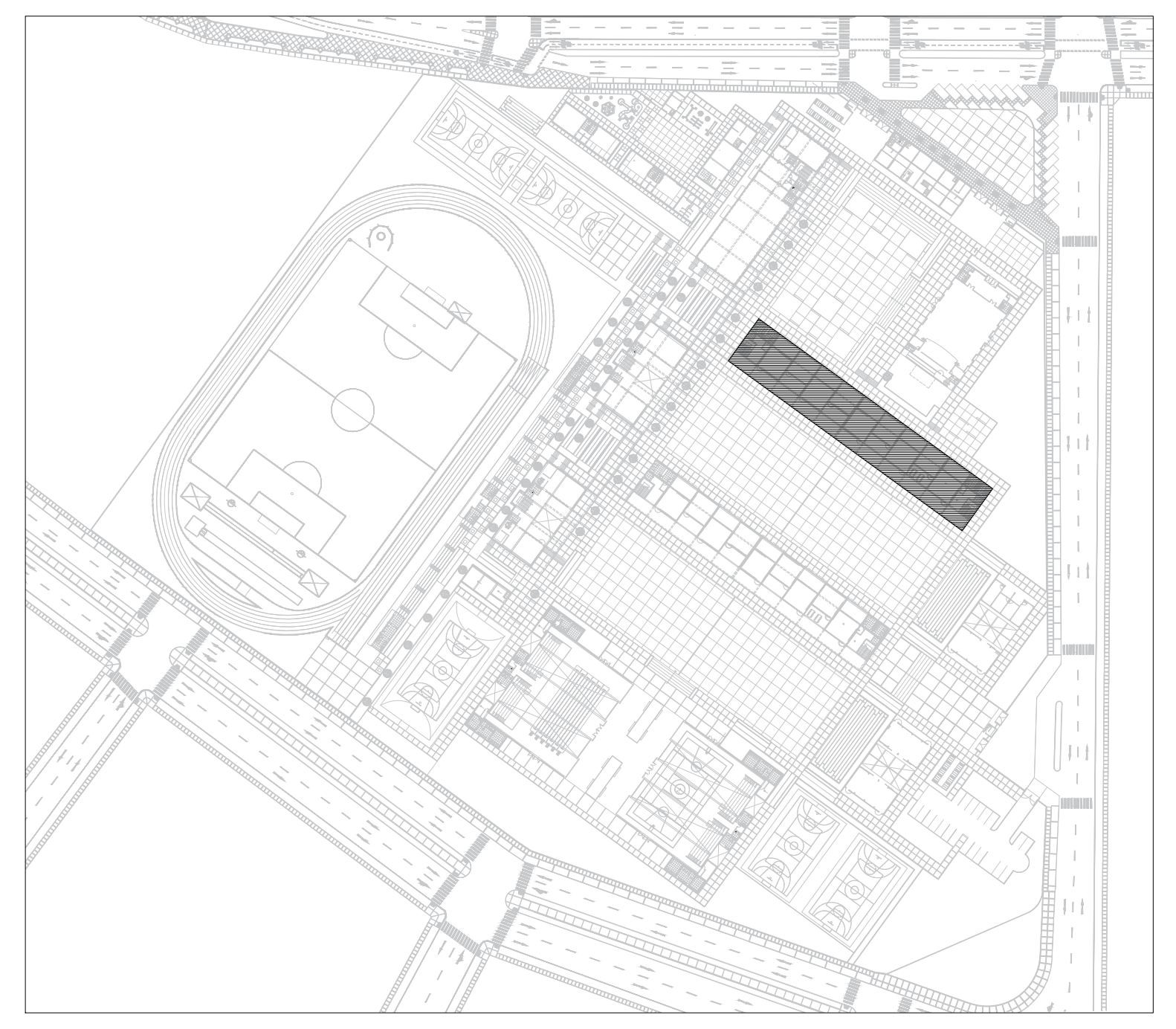


	<b>UNIVERSIDAD PRIVADA DE TACNA</b> FACULTAD DE ARQUITECTURA Y URBANISMO			Nº de LAMINA: <b>AR-05</b>
	PROYECTO:	INFRAESTRUCTURA EDUCATIVA PARA UNA EDUCACION DE CALIDAD SEGUN EL MODELO MONTESSORI EN EL DISTRITO ALTO DE LA ALIANZA - 2020		
	PLANO:	VIII TALLER TUTORIAL DE TESIS		
	ASesor:	CORTES Y ELEVACIONES - NIVEL INICIAL		
ESCALA:	INDICADA	FECHA:	SEPTIEMBRE 2020	TITULO: BACH. ARO. DIEGO ALONSO DOMINGO BAZAN COVINOS



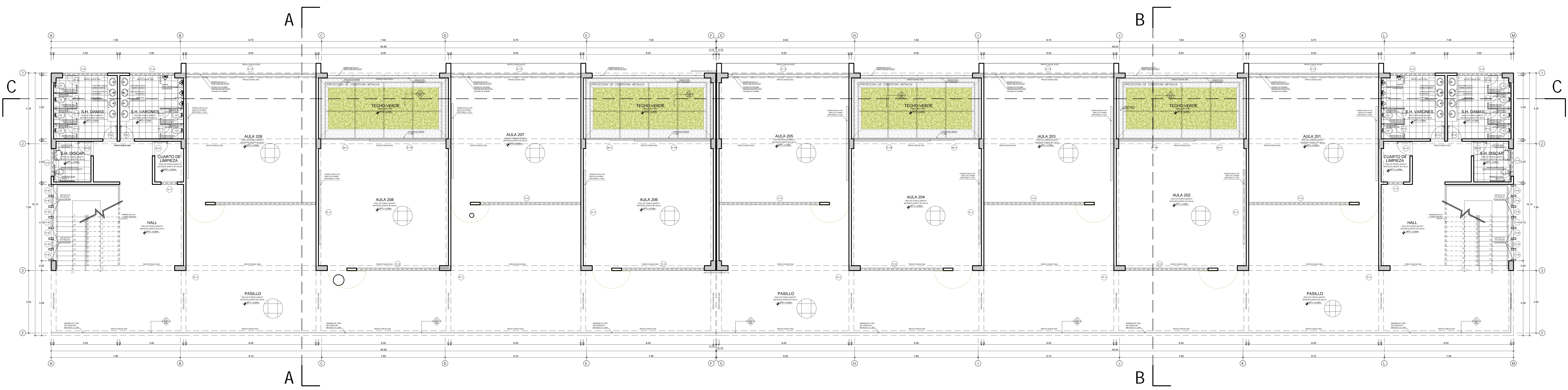


**PRIMER PISO : NIVEL PRIMARIA**  
escala 1:75



**PLANO DE REFERENCIA**  
ESCALA 1/2000

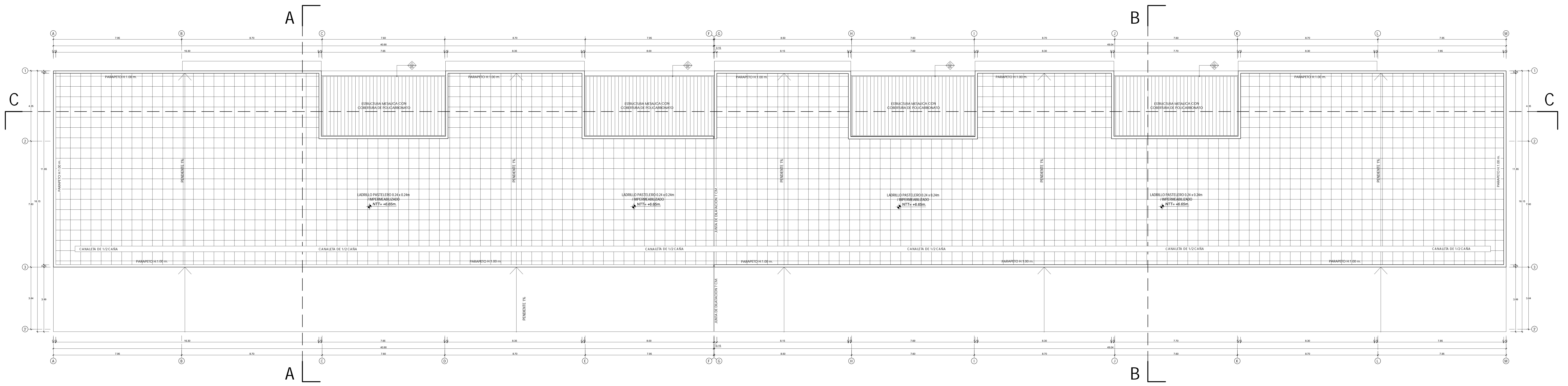
CUADRO DE VANOS						
V	TIPO	ANCHO	ALTO	AUF.	DESCRIPCION	CANT.
P-1		1.20	2.50	-	PUERTA DE CRISTAL TEMPLADO	18
P-2		0.90	2.50	-	PUERTA TRIPLAY CONTRAFACADA	16
P-3		0.60	2.50	-	PUERTA DE ALUMINIO CON MELAMINA	24
V-1		6.90	3.15	-	VENTANA FLA C/ VIDRIO TEMPLADO 8 mm.	05
V-2		6.20	3.15	-	VENTANA FLA C/ VIDRIO TEMPLADO 8 mm.	12
V-3		5.65	2.15	1.00	VENTANA FLA C/ VIDRIO TEMPLADO 8 mm.	06
V-4		2.77	0.60	2.45	VENTANA TIPO SISTEMA C/ VIDRIO TEMPLADO 8 mm.	10
V-5		1.70	0.60	2.65	VENTANA TIPO SISTEMA C/ VIDRIO TEMPLADO 8 mm.	04
V-6		0.56	3.45	-	VENTANA FLA C/ VIDRIO TEMPLADO 8 mm.	28
V-7		1.00	0.60	3.8	VENTANA FLA C/ VIDRIO TEMPLADO 8 mm.	04
V-8		5.00	3.15	-	VENTANA FLA C/ VIDRIO TEMPLADO 8 mm.	04
V-9		4.85	3.15	-	VENTANA FLA C/ VIDRIO TEMPLADO 8 mm.	01
V-10		4.70	3.15	-	VENTANA FLA C/ VIDRIO TEMPLADO 8 mm.	04
V-11		8.00	3.15	-	VENTANA FLA C/ VIDRIO TEMPLADO 8 mm.	05
M-1		3.00	3.15	-	MAMPARA C/ VIDRIO TEMPLADO 8 mm.	09



**SEGUNDO PISO : NIVEL PRIMARIA**  
escala 1:75

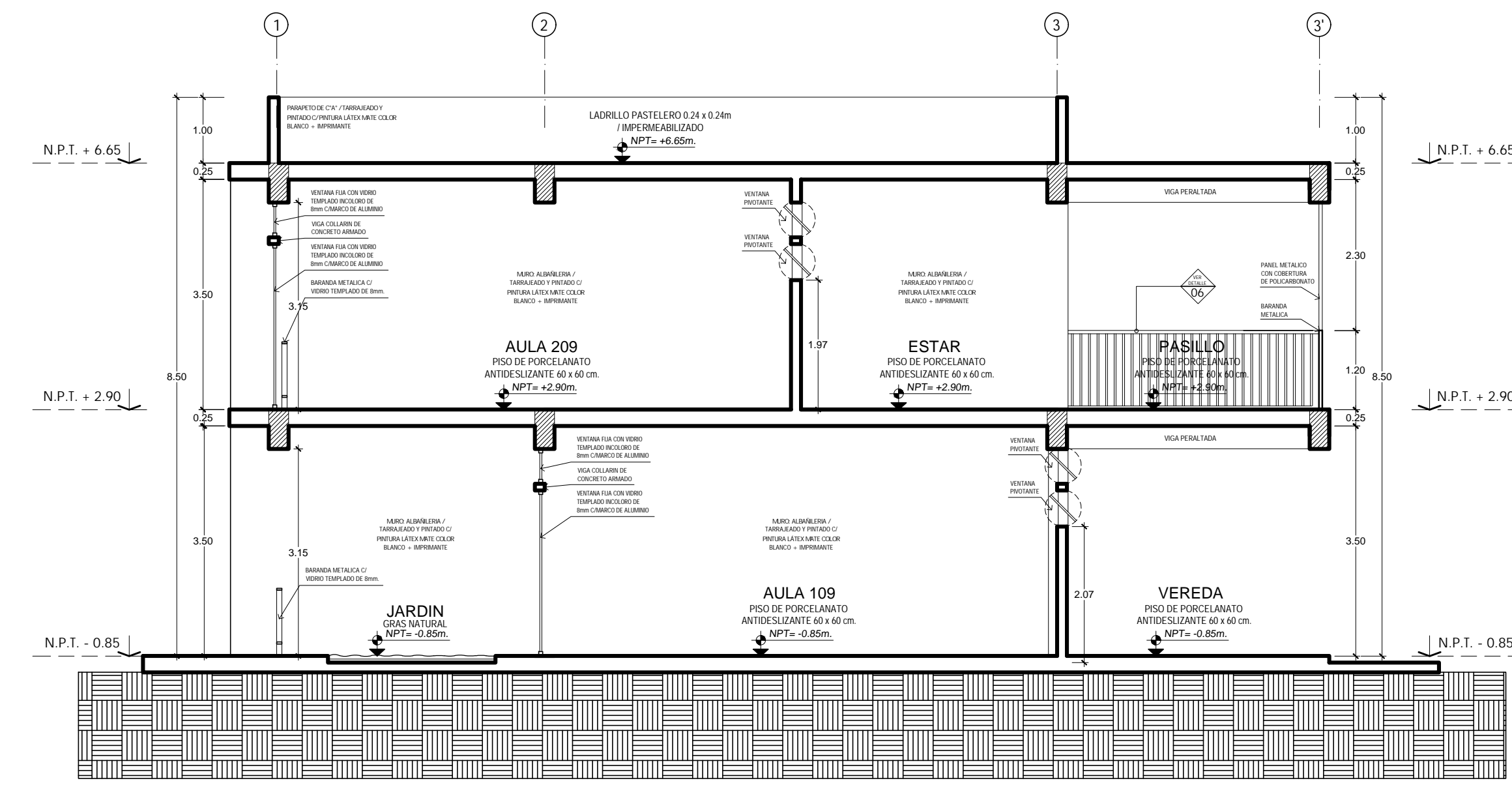
CUADRO DE ACABADOS											
AMBIENTES	ACABADOS	PISOS	MUROS	CONTRAZOCCO	TECHOS	PUERTAS Y MAMPARAS	VENTANAS	APARATOS SANITARIOS	OTROS	OTROS	OTROS
JARDIN											
REDE HIDRA											
ESTR. MAMPARAS											
EN ALUMINIO UNIFRASE											
EN ALUMINIO UNIFRASE											
EN OROFANOS UNIFRASE											
EN OROFANOS UNIFRASE											
QUARTO DE LIMPIEZA											
HALL											



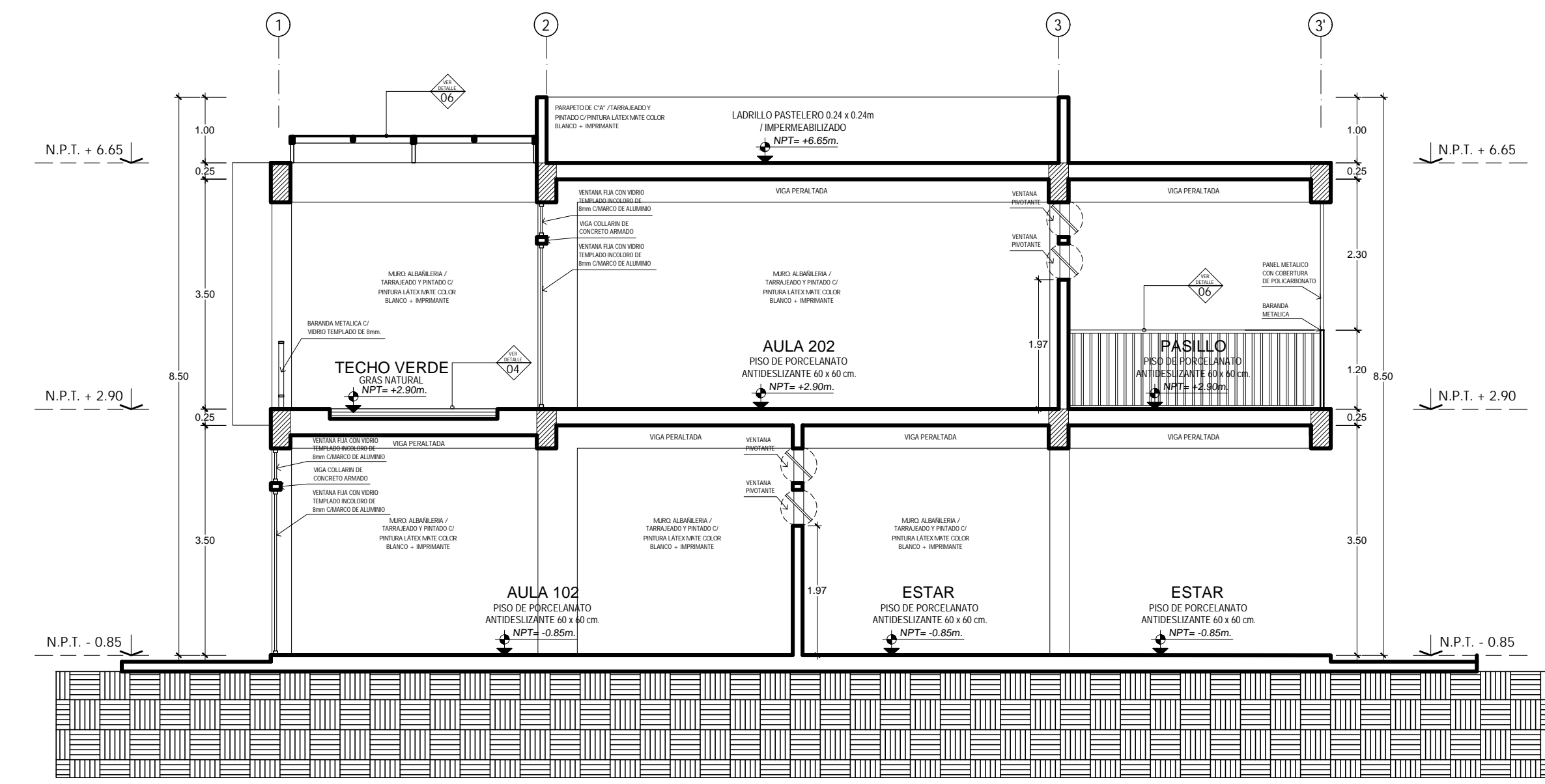


**PLANO DE TECHOS : NIVEL PRIMARIA**  
 escala 1 : 75

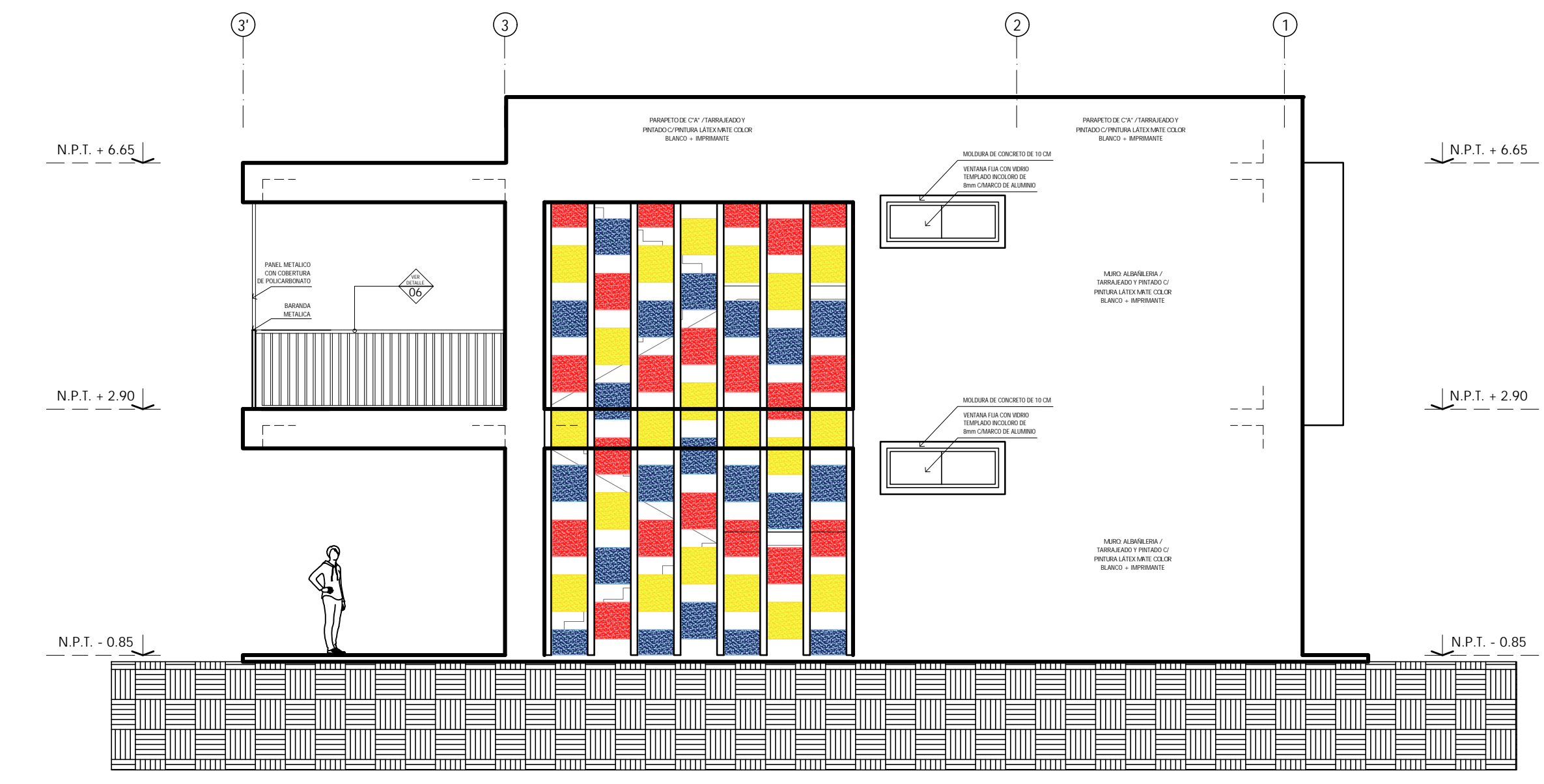
	<b>UNIVERSIDAD PRIVADA DE TACNA</b> FACULTAD DE ARQUITECTURA Y URBANISMO		
	PROYECTO: INFRAESTRUCTURA EDUCATIVA PARA UNA EDUCACION DE CALIDAD SEGUN EL MODELO MONTESSORI EN EL DISTRITO ALTO DE LA ALMADIA - 2020		
	TÍTULO: VIII TALLER TUTORIAL DE TESIS		
	PLANO: DISTRIBUCION DE TECHOS - NIVEL PRIMARIA		
ASESOR: ARO ALDO GAMBETA MONTALVO	TESIS: BACH. ARO DIEGO ALONSO DOMINGO BAZAN COVINOS	N° DE LAMINA: <b>AR-07</b>	
ESCALA: INDICADA	FECHA: SEPTIEMBRE 2020		



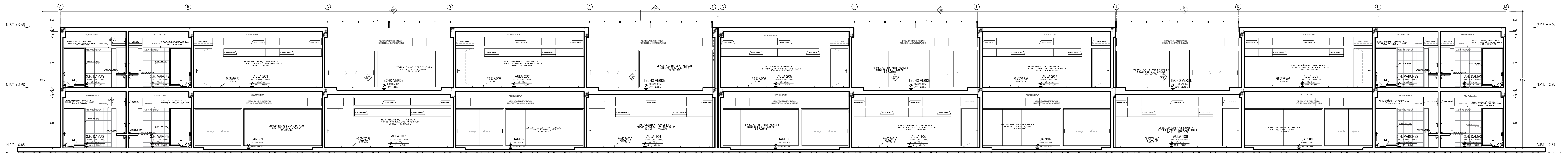
**Corte : A-A**  
escala 1: 75



**Corte : B-B**  
escala 1: 75

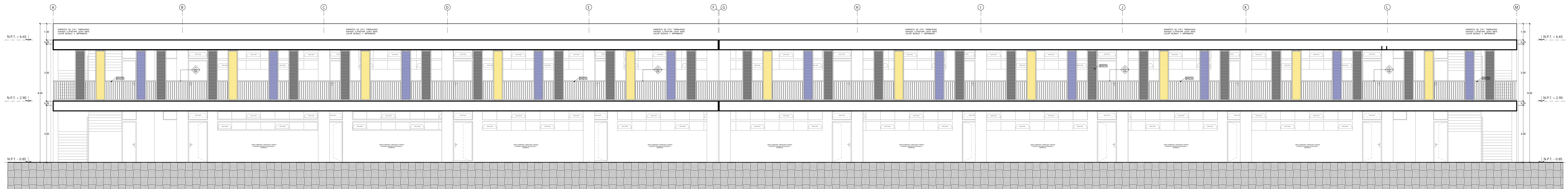


**Elevacion : 03**  
escala 1: 75



**Corte : C-C**  
escala 1: 75

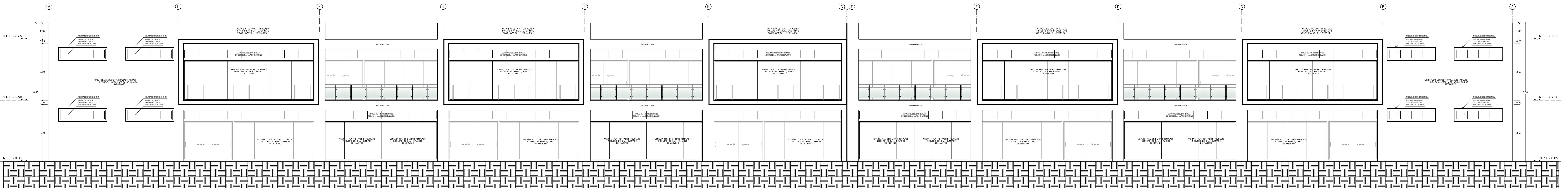




**Elevacion : 01**

escala 1 : 75

ESCALA 1 : 75

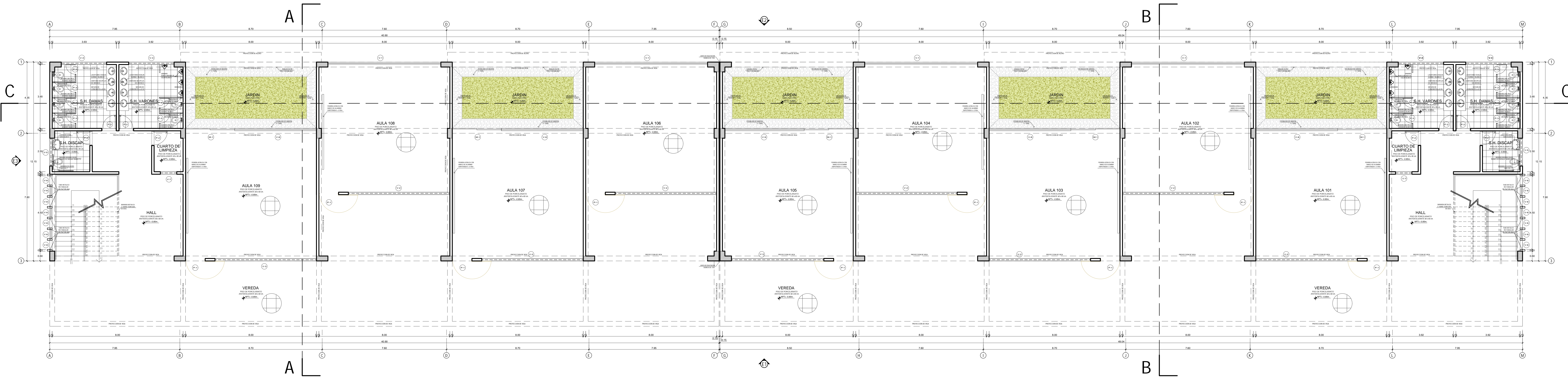


**Elevacion : 02**

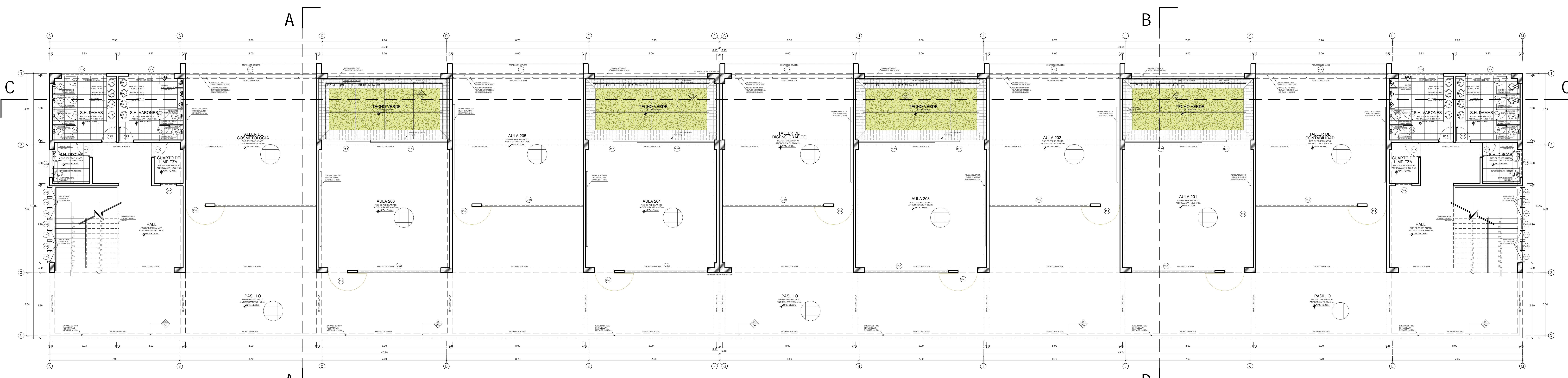
escala 1 : 75

	<b>UNIVERSIDAD PRIVADA DE TACNA</b> FACULTAD DE ARQUITECTURA Y URBANISMO		
	PROYECTO: INFRAESTRUCTURA EDUCATIVA PARA UNA EDUCACION DE CALIDAD SEGUN EL MODELO MONTESSORI EN EL DISTRITO ALTO DE LA ALAMANA - 2020		
	PLANO: ELEVACIONES - NIVEL PRIMARIA		
	TITULO: VIII TALLER TUTORIAL DE TESIS		
ASESOR: ARO ALDO GAMBETA MONTALVO	TESIS: BACH ARO DIEGO ALONSO DOMINGO BAZAN COVINOS	N° DE LAMINA: AR-09	
ESCALA: INDICADA	FECHA: SEPTIEMBRE 2020		

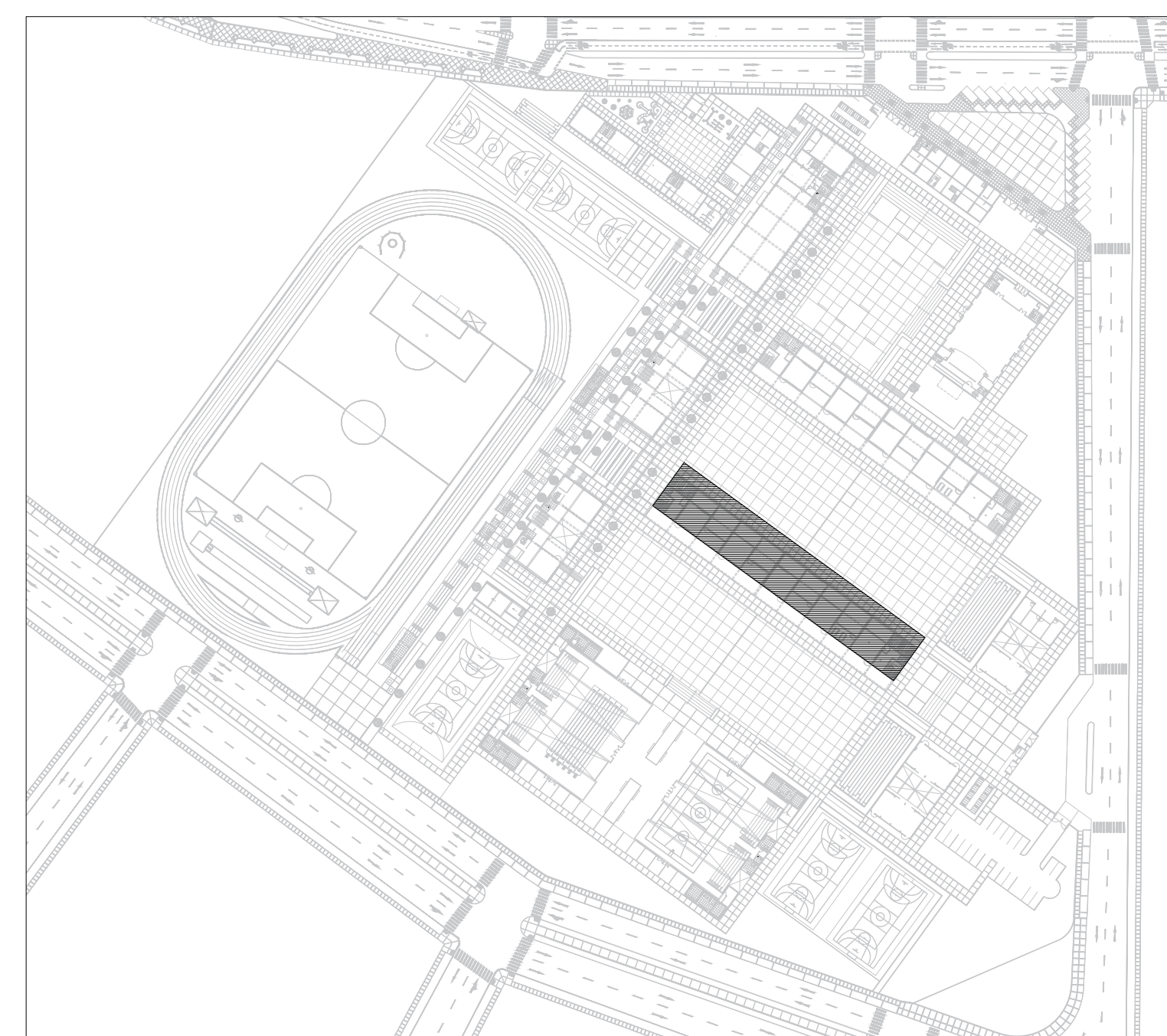




PRIMER PISO : NIVEL SECUNDARIA  
escala 1:75



SEGUNDO PISO : NIVEL SECUNDARIA  
escala 1:75



PLANO DE REFERENCIA  
ESCALA 1/2000

CUADRO DE VANOS						
U	TIPO	ANCHO	ALTO	AUF	DESCRIPCION	CANT
P-1	P-1	1.20	2.50	-	PUERTA DE CRISTAL TEMPLADO	18
P-2	P-2	0.90	2.50	-	PUERTA TRIPLAY CONTRAFACADO	16
P-3	P-3	0.60	2.50	-	PUERTA DE ALUMINIO CON MELAMINA	24
V-1	V-1	6.90	3.15	-	VENTANA FLA C/ VIDRIO TEMPLADO 8 mm.	05
V-2	V-2	6.20	3.15	-	VENTANA FLA C/ VIDRIO TEMPLADO 8 mm.	12
V-3	V-3	5.65	2.15	1.00	VENTANA FLA C/ VIDRIO TEMPLADO 8 mm.	06
V-4	V-4	2.77	0.60	2.45	VENTANA TIPO SISTEMA C/ VIDRIO TEMPLADO 8 mm.	10
V-5	V-5	1.70	0.60	2.65	VENTANA TIPO SISTEMA C/ VIDRIO TEMPLADO 8 mm.	04
V-6	V-6	0.56	3.45	-	VENTANA FLA C/ VIDRIO TEMPLADO 8 mm.	28
V-7	V-7	1.00	0.60	3.9	VENTANA FLA C/ VIDRIO TEMPLADO 8 mm.	04
V-8	V-8	5.00	3.15	-	VENTANA FLA C/ VIDRIO TEMPLADO 8 mm.	04
V-9	V-9	4.85	3.15	-	VENTANA FLA C/ VIDRIO TEMPLADO 8 mm.	01
V-10	V-10	4.70	3.15	-	VENTANA FLA C/ VIDRIO TEMPLADO 8 mm.	04
V-11	V-11	8.00	3.15	-	VENTANA FLA C/ VIDRIO TEMPLADO 8 mm.	05
M-1	M-1	3.00	3.15	-	MAMPARA C/ VIDRIO TEMPLADO 8 mm.	09

CUADRO DE ACABADOS											
AMBIENTES	PROB	MARBO	CONTRA- ZOCAL	REPOS	PUERTAS Y MAMPARAS	VENTANAS	APARATOS SANITARIOS	REVEST	REVEST	REVEST	REVEST
JARDIN	•										
PISO MADERA		•									
REVEST MADERA											
REVEST ALUMINIO ANODINADO											
REVEST ALUMINIO BRANCO											
REVEST ALUMINIO BRANCO											
REVEST ALUMINIO BRANCO											
REVEST ALUMINIO BRANCO											
REVEST ALUMINIO BRANCO											
REVEST ALUMINIO BRANCO											
REVEST ALUMINIO BRANCO											
REVEST ALUMINIO BRANCO											
REVEST ALUMINIO BRANCO											
REVEST ALUMINIO BRANCO											
REVEST ALUMINIO BRANCO											
REVEST ALUMINIO BRANCO											

UNIVERSIDAD PRIVADA DE TACNA  
FACULTAD DE ARQUITECTURA Y URBANISMO

PROYECTO: INFRAESTRUCTURA EDUCATIVA PARA UNA EDUCACION DE CALIDAD SEGUN EL MODELO MONTESSORI EN EL DISTRITO ALTO DE LA ALIANZA - 2020

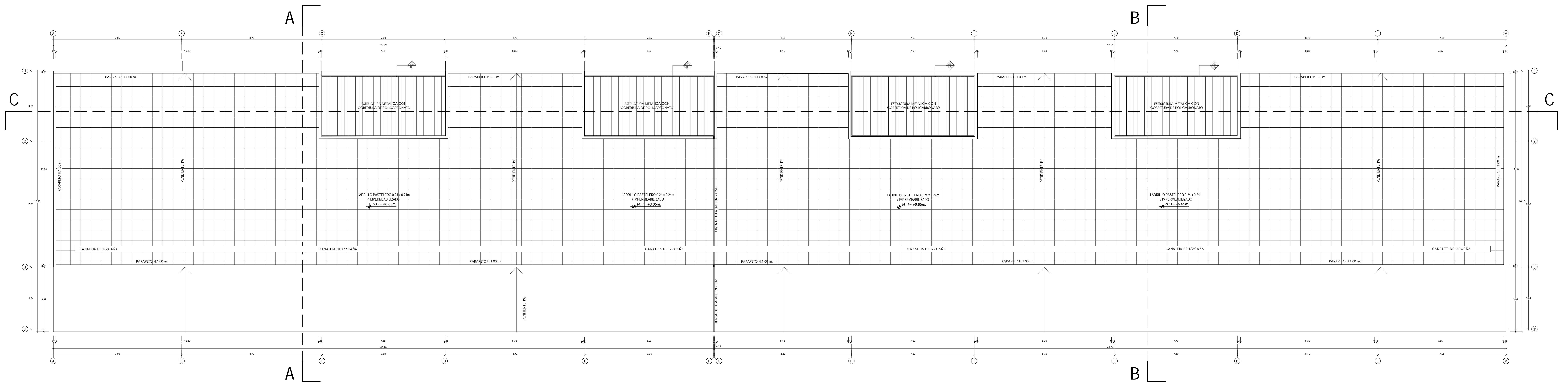
VIII TALLER TUTORIAL DE TESIS  
DISTRIBUCION - NIVEL SECUNDARIA

DISEÑADO POR: ADO ALDO GABETA MONTALVO  
DISEÑADO POR: DIEGO ALONSO DOMINGO BAZAN COYVINOS

ESCALA: 1:75  
FECHA: SEPTIEMBRE 2020

AR-10



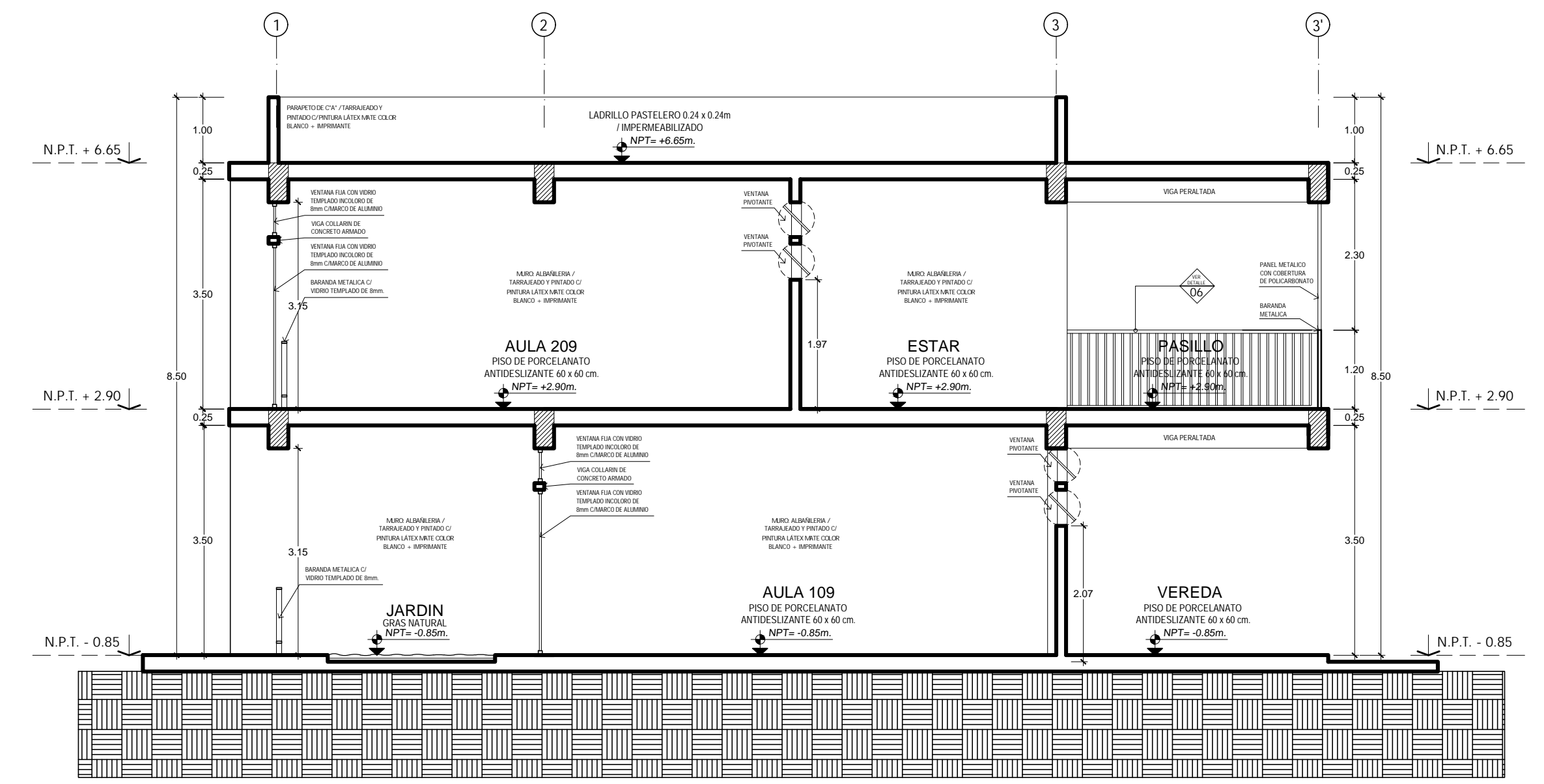


ARQUITECTURA **PLANO DE TECHOS : NIVEL SECUNDARIA**

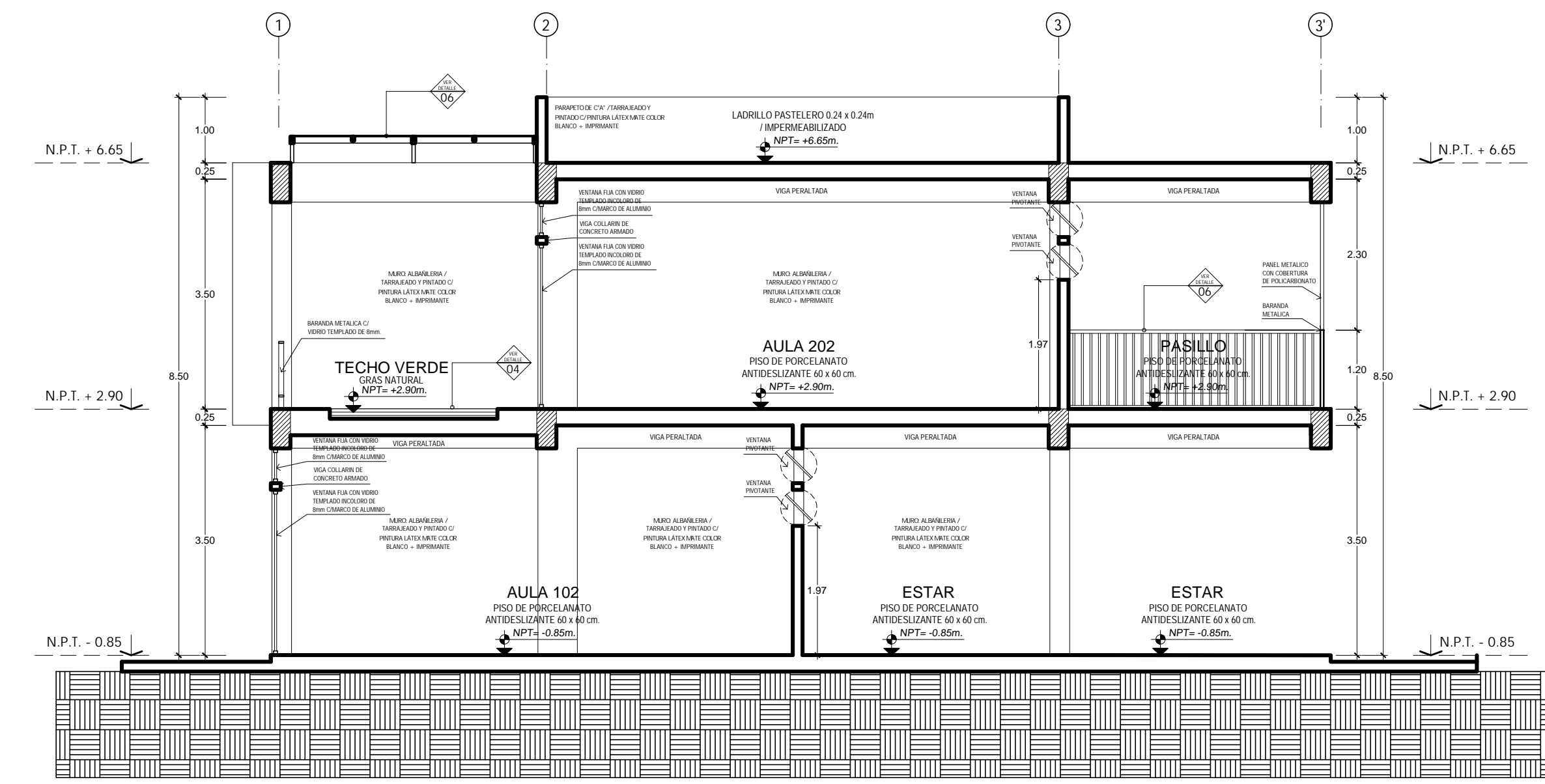
escala 1 : 75

		<b>UNIVERSIDAD PRIVADA DE TACNA</b> FACULTAD DE ARQUITECTURA Y URBANISMO	
		PROYECTO: INFRAESTRUCTURA EDUCATIVA PARA UNA EDUCACION DE CALIDAD SEGUN EL MODELO MONTESSORI EN EL DISTRITO ALTO DE LA ALMADIA - 2020	
		VIII TALLER TUTORIAL DE TESIS	
		PLANO: DISTRIBUCION DE TECHOS - NIVEL SECUNDARIA	
ASESOR: ARO ALDO GAMBETA MONTALVO	TESIS TA: BACH. ARO DIEGO ALONSO DOMINGO BAZAN COVINOS	N° DE LAMINA: <b>AR-11</b>	
ESCALA: INDICADA	FECHA: SEPTIEMBRE 2020		

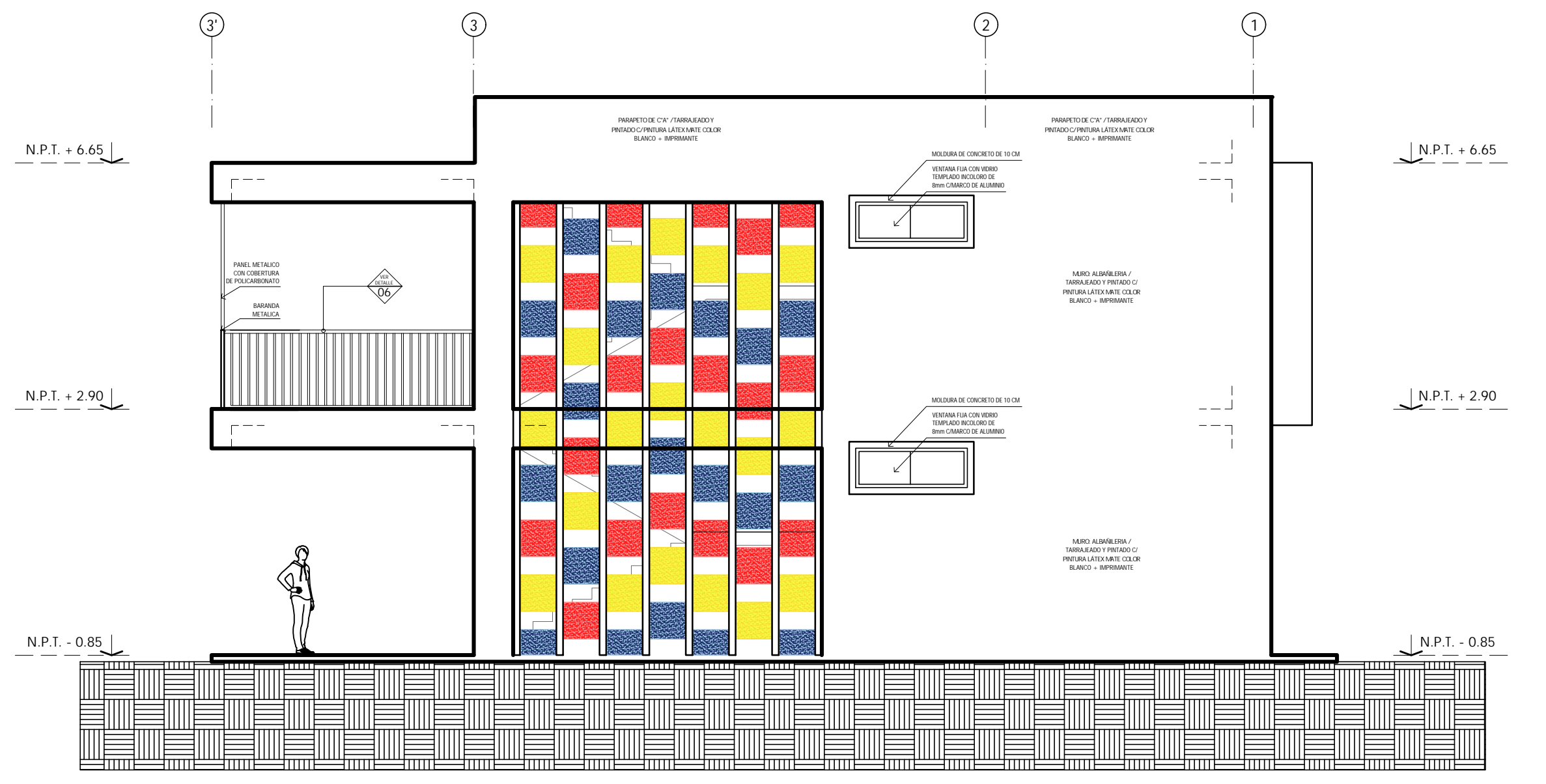




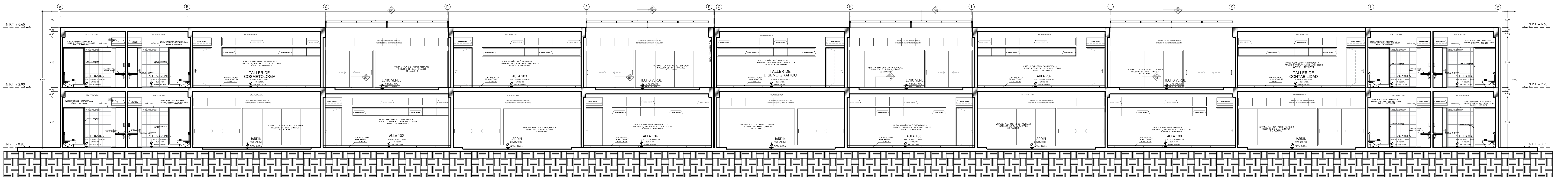
**Corte : A-A**  
escala 1: 75



**Corte : B-B**  
escala 1: 75

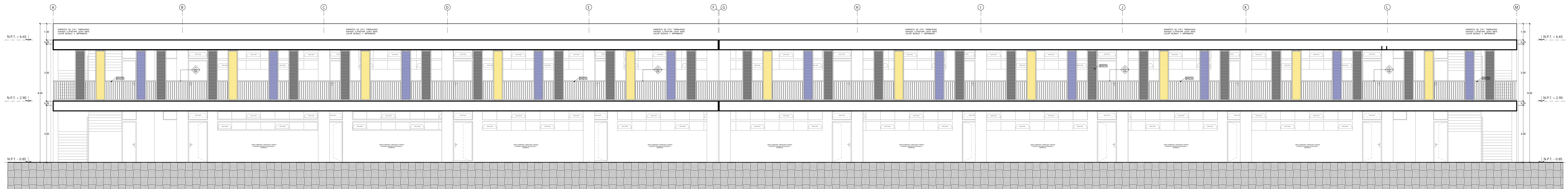


**Elevacion : 03**  
escala 1: 75



**Corte : C-C**  
escala 1: 75





**Elevacion : 01**

escala 1 : 75



**Elevacion : 02**

escala 1 : 75