

CUADRO DE ACABADOS

PLANTA	AMBIENTES	SERVICIOS											
		DEGRASADO	REVEST.	PISOS Y PAVIMENTOS	DOC. Y CONT.	VENTANAS	PUERTAS	ESCALERA	FABRQUES	PUERTAS	PUERTAS	PUERTAS	PUERTAS
SOTANO	ACCESO DE SERVIDOR												
	HALL DE SERVIDOR												
	ALMACENES												
	CUARTO DE SERVIDORES												
	ARMERIA												
	CUARTO DE MANTENIMIENTO												
	SERVICIOS INGENIEROS PUBLICOS												
	ESCALERA PRINCIPAL												

CUADRO DE VANOS

TIPO	ANCHO	ALTO	ALFEIZER	OBSERVACIONES
V-1	3.30	0.90	2.00	Templea incisos 8 mm, marco de aluminio anodizado
V-2	5.00	1.50	1.00	Templea incisos 8 mm, marco de aluminio anodizado
V-3	2.50	1.50	1.00	Templea incisos 8 mm, marco de aluminio anodizado
V-4	3.30	1.50	1.00	Templea incisos 8 mm, marco de aluminio anodizado
V-5	3.75	1.50	1.00	Templea incisos 8 mm, marco de aluminio anodizado
V-6	2.40	1.50	1.00	Templea incisos 8 mm, marco de aluminio anodizado
V-7	3.00	1.50	1.00	Templea incisos 8 mm, marco de aluminio anodizado
V-8	3.70	1.50	1.00	Templea incisos 8 mm, marco de aluminio anodizado
V-9	3.45	1.50	1.00	Templea incisos 8 mm, marco de aluminio anodizado
V-10	1.75	0.90	2.00	Templea incisos 8 mm, marco de aluminio anodizado
V-11	1.12	1.50	1.00	Templea incisos 8 mm, marco de aluminio anodizado
V-12	0.82	1.50	1.00	Templea incisos 8 mm, marco de aluminio anodizado
V-13	0.47	1.50	1.00	Templea incisos 8 mm, marco de aluminio anodizado
V-14	1.66	0.90	2.00	Templea incisos 8 mm, marco de aluminio anodizado
V-15	3.00	0.90	2.00	Templea incisos 8 mm, marco de aluminio anodizado
V-16	1.42	0.90	2.00	Templea incisos 8 mm, marco de aluminio anodizado
V-17	3.68	0.90	2.00	Templea incisos 8 mm, marco de aluminio anodizado
V-18	5.75	0.90	2.00	Templea incisos 8 mm, marco de aluminio anodizado
V-19	4.80	0.90	2.00	Templea incisos 8 mm, marco de aluminio anodizado
V-20	4.60	0.90	2.00	Templea incisos 8 mm, marco de aluminio anodizado
V-21	2.00	0.90	2.00	Templea incisos 8 mm, marco de aluminio anodizado
V-22	2.00	0.90	2.00	Templea incisos 8 mm, marco de aluminio anodizado
V-23	2.85	0.90	2.00	Templea incisos 8 mm, marco de aluminio anodizado
V-24	2.00	0.90	2.00	Templea incisos 8 mm, marco de aluminio anodizado
V-25	3.60	0.90	2.00	Templea incisos 8 mm, marco de aluminio anodizado
V-26	2.55	0.90	2.00	Templea incisos 8 mm, marco de aluminio anodizado

TIPO	ANCHO	ALTO	ALFEIZER	OBSERVACIONES
P-1	1.50	3.00	---	Lina hoja vidrio templado, cristal reflectante 8 mm
P-2	0.90	2.50	---	Madera contrachapada de 1" 1/2"
P-3	0.90	2.50	---	Madera contrachapada de 1" 1/2"
P-4	1.00	2.50	---	Madera contrachapada de 1" 1/2"
P-5	0.90	2.50	---	Lina hoja vidrio templado, cristal reflectante 8 mm
P-6	0.75	2.50	---	Lina hoja vidrio templado, cristal reflectante 8 mm
P-7	0.90	2.50	---	Madera contrachapada de 1" 1/2"
P-8	0.80	2.50	---	Puerta de emergencia Aislante
P-9	0.90	2.50	---	Lina hoja vidrio templado, cristal reflectante 8 mm
P-10	1.00	2.50	---	Lina hoja vidrio templado, cristal reflectante 8 mm
P-11	0.75	2.50	---	Madera contrachapada de 1" 1/2"
P-12	1.25	2.50	---	Lina hoja vidrio templado, cristal reflectante 8 mm

TIPO	ANCHO	ALTO	ALFEIZER	OBSERVACIONES
M-C1	5.00	3.65	---	Muro continuo, sobre reflejante gris 8 mm
M-C2	3.00	3.65	---	Muro continuo, sobre reflejante gris 8 mm
M-C3	3.30	3.65	---	Muro continuo, sobre reflejante gris 8 mm
M-C4	3.40	3.65	---	Muro continuo, sobre reflejante gris 8 mm
M-C5	2.10	3.65	---	Muro continuo, sobre reflejante gris 8 mm
M-C6	3.45	3.65	---	Muro continuo, sobre reflejante gris 8 mm
M-C7	4.25	3.65	---	Muro continuo, sobre reflejante gris 8 mm
M-C8	4.70	3.65	---	Muro continuo, sobre reflejante gris 8 mm
M-C9	6.10	3.65	---	Muro continuo, sobre reflejante gris 8 mm
M-C10	6.95	3.65	---	Muro continuo, sobre reflejante gris 8 mm
M-C11	5.10	3.65	---	Muro continuo, sobre reflejante gris 8 mm
M-C12	5.00	3.65	---	Muro continuo, sobre reflejante gris 8 mm

PLANO de DISTRIBUCIÓN: ZOTANO

ESC:1/150

UNIVERSIDAD PRIVADA DE TACNA
FACULTAD DE ARQUITECTURA Y URBANISMO

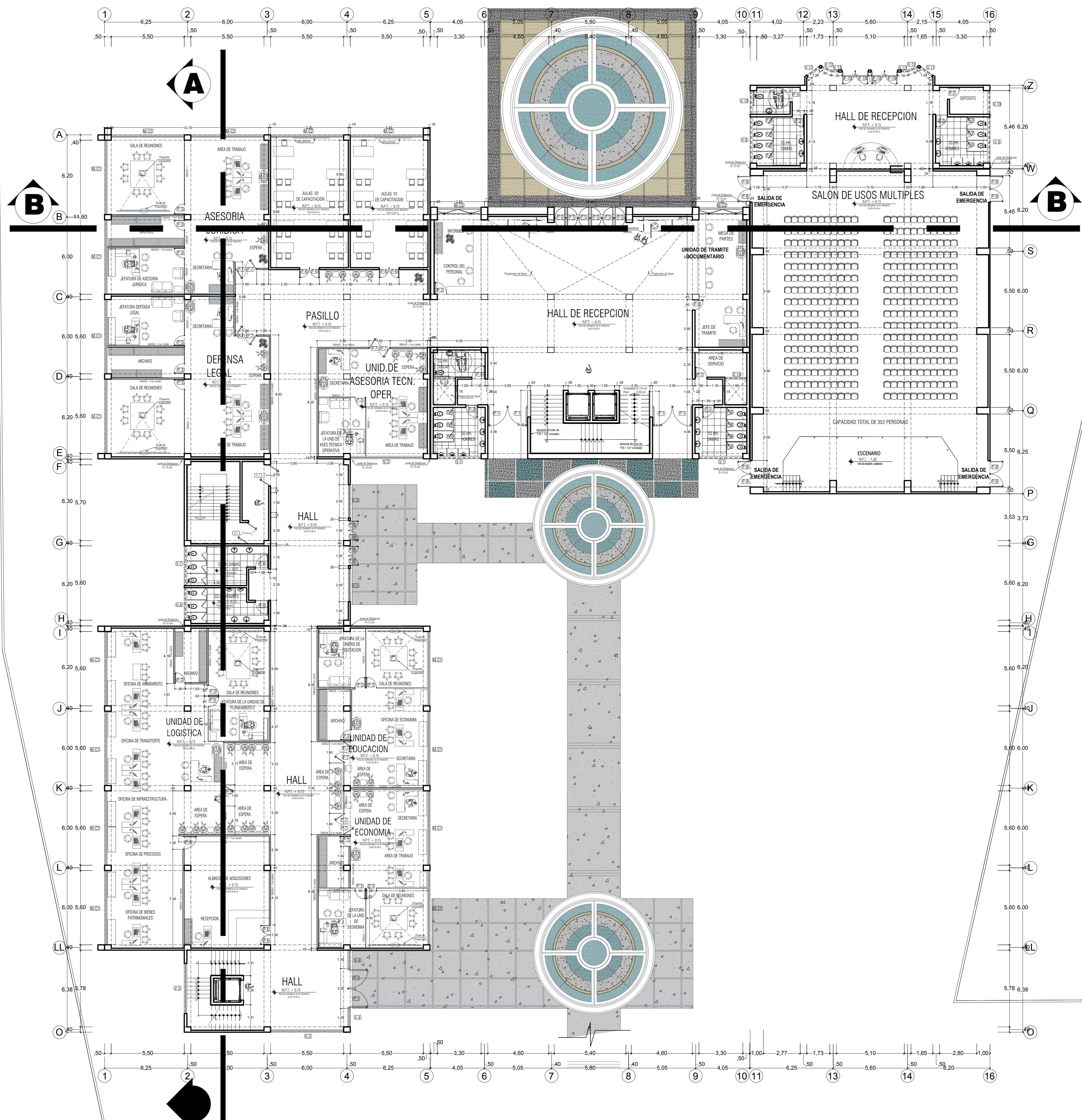
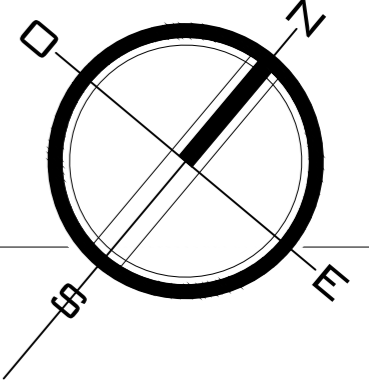
PROYECTO: "DISEÑO ARQUITECTONICO DE SEDE ADMINISTRATIVA Y OPERATIVA PARA LAS ADECUADAS FUNCIONES Y ATRIBUCIONES DE LA REGION POLICIAL TACNA, 2019"

VII TALLER TUTORIAL DE TESIS

PLANO: PLANO DE ZOTANO

ASesor: ARQ. CARLOS VICENTE AGUILAR
FECHA: ENERO 2018

TESISTA: BACH.ARQ. ANTONY RUDY PARISUAÑA H.
Nº de LISTA: AR-02



CUADRO DE ACABADOS

PLANTA	AMBIENTES	TIPO DE ACABADO									
		CELIOSOS	REVEST.	PIEDR. Y PAVIMENTOS	MOCA.	VENTANAS	PUERTAS	ESCALERA	BAÑOS	BAÑOS	BAÑOS
PRIMER NIVEL	HALL DE RECEPCION	●	●	●	●	●	●	●	●	●	●
	PASADIZO DE CIRCULACION	●	●	●	●	●	●	●	●	●	●
	RECEPCION INFORMES MESA DE PARTES	●	●	●	●	●	●	●	●	●	●
	OFICINA CONTROL DE PERSONA	●	●	●	●	●	●	●	●	●	●
	ZONA BLOQUEO DE SERVICIOS	●	●	●	●	●	●	●	●	●	●
	AULAS DE CAPACITACION	●	●	●	●	●	●	●	●	●	●
	AREA DE ASESORIA JURIDICA	●	●	●	●	●	●	●	●	●	●
	ZONAS DE ESPERA PUBLICA	●	●	●	●	●	●	●	●	●	●
	AREA DE DEFENSA LEGAL	●	●	●	●	●	●	●	●	●	●
	UNIDAD DE ASESORIA TECNICA OPERATIVA	●	●	●	●	●	●	●	●	●	●
SALA DE USOS MULTIPLES	●	●	●	●	●	●	●	●	●	●	

CUADRO DE VANOS

TIPO	ANCHO	ALTO	ALFEBER	OBSERVACIONES
V-1	3.30	0.90	2.00	Templas incoloros 8 mm, marco de aluminio anodizado
V-2	3.90	1.90	1.00	Templas incoloros 8 mm, marco de aluminio anodizado
V-3	2.90	1.90	1.00	Templas incoloros 8 mm, marco de aluminio anodizado
V-4	1.30	1.90	1.00	Templas incoloros 8 mm, marco de aluminio anodizado
V-5	3.70	1.90	1.00	Templas incoloros 8 mm, marco de aluminio anodizado
V-6	2.45	1.90	1.00	Templas incoloros 8 mm, marco de aluminio anodizado
V-7	3.00	1.90	1.00	Templas incoloros 8 mm, marco de aluminio anodizado
V-8	3.70	1.90	1.00	Templas incoloros 8 mm, marco de aluminio anodizado
V-9	3.48	1.90	1.00	Templas incoloros 8 mm, marco de aluminio anodizado
V-10	1.78	0.90	2.00	Templas incoloros 8 mm, marco de aluminio anodizado
V-11	1.13	1.90	1.00	Templas incoloros 8 mm, marco de aluminio anodizado
V-12	0.82	1.90	1.00	Templas incoloros 8 mm, marco de aluminio anodizado
V-13	0.47	1.90	1.00	Templas incoloros 8 mm, marco de aluminio anodizado
V-14	1.06	0.90	2.00	Templas incoloros 8 mm, marco de aluminio anodizado
V-15	1.06	0.90	2.00	Templas incoloros 8 mm, marco de aluminio anodizado
V-16	1.42	0.90	2.00	Templas incoloros 8 mm, marco de aluminio anodizado
V-17	3.88	0.90	2.00	Templas incoloros 8 mm, marco de aluminio anodizado
V-18	8.78	0.90	2.00	Templas incoloros 8 mm, marco de aluminio anodizado
V-19	4.80	0.90	2.00	Templas incoloros 8 mm, marco de aluminio anodizado
V-20	4.80	0.90	2.00	Templas incoloros 8 mm, marco de aluminio anodizado
V-21	2.00	0.90	2.00	Templas incoloros 8 mm, marco de aluminio anodizado
V-22	2.00	0.90	2.00	Templas incoloros 8 mm, marco de aluminio anodizado
V-23	2.85	0.90	2.00	Templas incoloros 8 mm, marco de aluminio anodizado
V-24	2.00	0.90	2.00	Templas incoloros 8 mm, marco de aluminio anodizado
V-25	2.90	0.90	2.00	Templas incoloros 8 mm, marco de aluminio anodizado
V-26	2.50	0.90	2.00	Templas incoloros 8 mm, marco de aluminio anodizado
V-27	1.25	2.90	—	Una fuga vidrio templado, cristal reflejante 8mm
V-28	0.90	2.90	—	Madera contrachapada de 1 1/2"
V-29	1.00	2.90	—	Madera contrachapada de 1 1/2"
V-30	0.90	2.90	—	Madera contrachapada de 1 1/2"
V-31	0.70	2.90	—	Madera contrachapada de 1 1/2"
V-32	0.90	2.90	—	Madera contrachapada de 1 1/2"
V-33	1.25	2.90	—	Una fuga vidrio templado, cristal reflejante 8mm

PLANO de DISTRIBUCIÓN: 1º NIVEL

ESC: 1/150

UNIVERSIDAD PRIVADA DE TACNA
FACULTAD DE ARQUITECTURA Y URBANISMO

PROYECTO: "DISEÑO ARQUITECTONICO DE SEDE ADMINISTRATIVA Y OPERATIVA PARA LAS ADECUADAS FUNCIONES Y ATRIBUCIONES DE LA REGION POLICIAL TACNA, 2019"

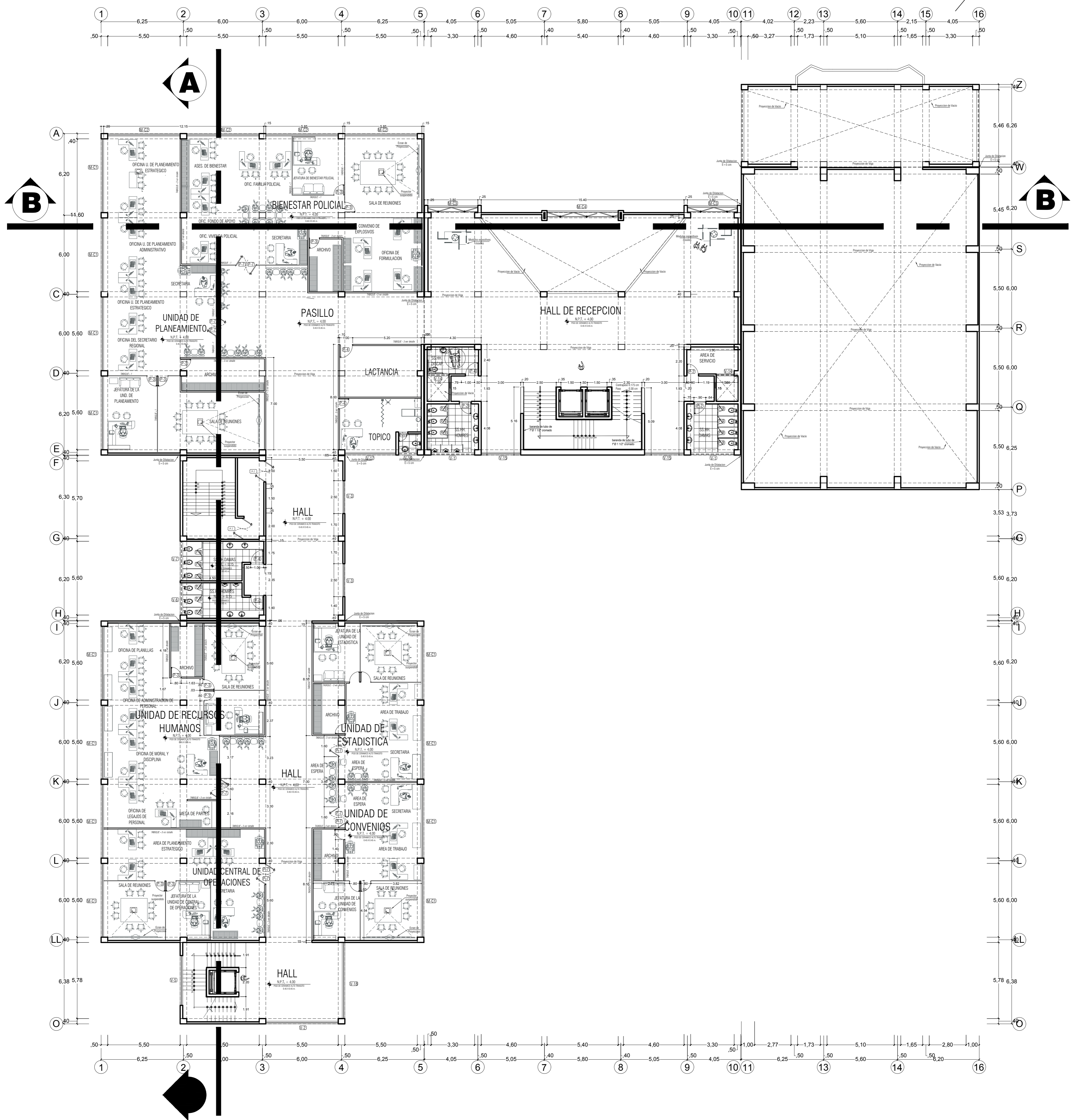
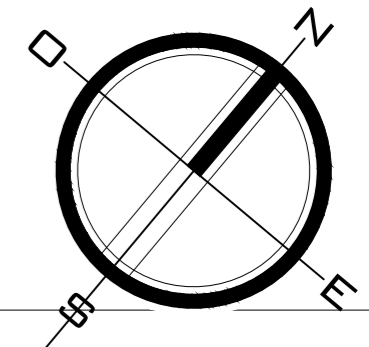
VII TALLER TUTORIAL DE TESIS

PLANO: PLANO DE DISTRIBUCION PRIMER NIVEL

ASESOR: ARQ. CARLOS VICENTE AGUILAR
TESISTA: BACH.ARQ. ANTONY RUDY PARISUAÑA H.

ESCALA: Indicada
FECHA: ENERO 2018

Nº de LÁMINA: AR-03



CUADRO DE ACABADOS

PLANTA	AMBIENTES	ACABADOS											
		DELFONADO REVEST.	REVEST. FRAGMENTOS	DOC. Y CONJ. VENTANAS	PINTURAS	ESCALERAS	PUERTAS	ESCALERAS	BAÑOS	BAÑOS	BAÑOS	BAÑOS	BAÑOS
SEGUNDO NIVEL	HALL DE DISTRIBUCION												
	PASADIZO DE CIRCULACION												
	ZONA DE EXPOSICION												
	OFICINA DE BIENESTAR POLICIAL												
	OFICINA DE PLANEAMIENTO												
	OFICINA DE RECURSOS HUMANOS												
	UNIDAD DE CENTRAL DE OPERACIONES												
	UNIDAD DE ESTADISTICA												
	UNIDAD DE CONVENIOS												
	UNIDAD CENTRAL DE OPERACIONES												
	SERVICIO HISTORICO REGIONAL												
	SERVICIOS HISTORICOS PUBLICOS												
TOPICO													
LACTANCIA													

CUADRO DE VANOS

TIPO	ANCHO	ALTO	ALFEIZER	OBSERVACIONES
V-1	3.30	0.50	2.00	Temperatura 0.5 mm, marco de aluminio anodizado
V-2	6.50	1.50	1.00	Temperatura 0.5 mm, marco de aluminio anodizado
V-3	2.50	1.50	1.00	Temperatura 0.5 mm, marco de aluminio anodizado
V-4	1.30	1.50	1.00	Temperatura 0.5 mm, marco de aluminio anodizado
V-5	3.75	1.50	1.00	Temperatura 0.5 mm, marco de aluminio anodizado
V-6	2.45	1.50	1.00	Temperatura 0.5 mm, marco de aluminio anodizado
V-7	3.50	1.50	1.00	Temperatura 0.5 mm, marco de aluminio anodizado
V-8	3.70	1.50	1.00	Temperatura 0.5 mm, marco de aluminio anodizado
V-9	3.48	1.50	1.00	Temperatura 0.5 mm, marco de aluminio anodizado
V-10	1.78	0.50	2.00	Temperatura 0.5 mm, marco de aluminio anodizado
V-11	1.13	1.50	1.00	Temperatura 0.5 mm, marco de aluminio anodizado
V-12	0.82	1.50	1.00	Temperatura 0.5 mm, marco de aluminio anodizado
V-13	0.47	1.50	1.00	Temperatura 0.5 mm, marco de aluminio anodizado
V-14	1.68	0.50	2.00	Temperatura 0.5 mm, marco de aluminio anodizado
V-15	3.00	0.50	2.00	Temperatura 0.5 mm, marco de aluminio anodizado
V-16	1.42	0.50	2.00	Temperatura 0.5 mm, marco de aluminio anodizado
V-17	3.60	0.50	2.00	Temperatura 0.5 mm, marco de aluminio anodizado
V-18	5.78	0.50	2.00	Temperatura 0.5 mm, marco de aluminio anodizado
V-19	4.80	0.50	2.00	Temperatura 0.5 mm, marco de aluminio anodizado
V-20	4.80	0.50	2.00	Temperatura 0.5 mm, marco de aluminio anodizado
V-21	2.00	0.50	2.00	Temperatura 0.5 mm, marco de aluminio anodizado
V-22	2.00	0.50	2.00	Temperatura 0.5 mm, marco de aluminio anodizado
V-23	2.00	0.50	2.00	Temperatura 0.5 mm, marco de aluminio anodizado
V-24	2.00	0.50	2.00	Temperatura 0.5 mm, marco de aluminio anodizado
V-25	2.00	0.50	2.00	Temperatura 0.5 mm, marco de aluminio anodizado
V-26	2.55	0.50	2.00	Temperatura 0.5 mm, marco de aluminio anodizado
P-1	1.50	2.00	—	Una hoja vidrio templado, cristal reflectante 0.5 mm
P-2	0.90	2.50	—	Madera contrachapada de 1"12"
P-3	0.90	2.50	—	Madera contrachapada de 1"12"
P-4	1.00	2.50	—	Madera contrachapada de 1"12"
P-5	0.90	2.50	—	Madera contrachapada de 1"12"
P-6	0.75	2.50	—	Una hoja vidrio templado, cristal reflectante 0.5 mm
P-7	0.90	2.50	—	Madera contrachapada de 1"12"
P-8	0.90	2.50	—	Madera contrachapada de 1"12"
P-9	0.60	2.50	—	Una hoja vidrio templado, cristal reflectante 0.5 mm
P-10	0.90	2.50	—	Madera contrachapada de 1"12"
P-11	0.75	2.50	—	Madera contrachapada de 1"12"
P-12	1.35	2.50	—	Una hoja vidrio templado, cristal reflectante 0.5 mm

PLANO de DISTRIBUCION: 2º NIVEL

ESC: 1/150



UNIVERSIDAD PRIVADA DE TACNA
FACULTAD DE ARQUITECTURA Y URBANISMO

PROYECTO: "DISEÑO ARQUITECTONICO DE SEDE ADMINISTRATIVA Y OPERATIVA PARA LAS ADECUADAS FUNCIONES Y ATRIBUCIONES DE LA REGION POLICIAL TACNA, 2019"

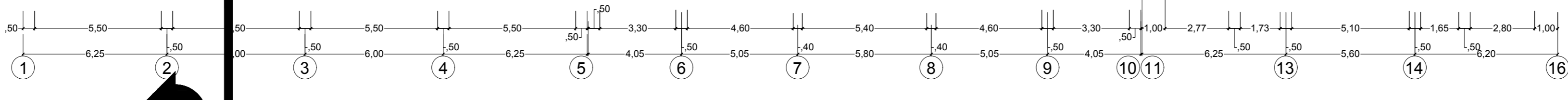
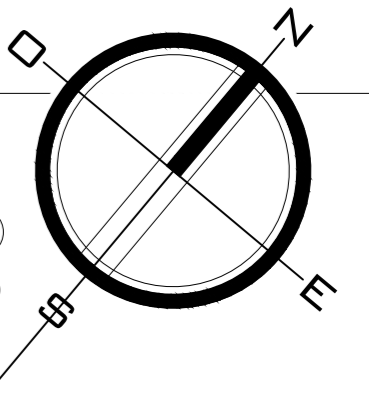
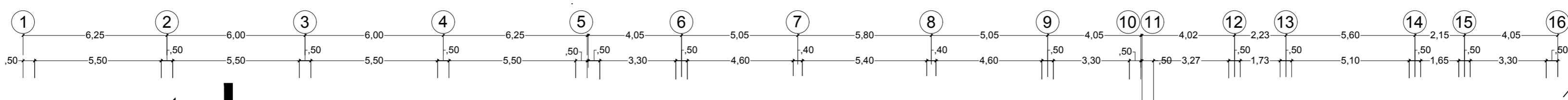
VII TALLER TUTORIAL DE TESIS

PLANO: PLANO DE DISTRIBUCION SEGUNDO NIVEL

ASESOR: ARQ. CARLOS VICENTE AGUILAR
TESTISTA: BACH.ARQ. ANTONY RUDY PARISUAÑA H.

FECHA: indicada
FECHA: ENERO 2018

Nº de LAMINA: AR-04



CUADRO DE ACABADOS

PLANTA	AMBIENTES	ACABADOS											
		CELDAS	REVEST	PIEDROS	YANVARMENTOS	SOLOS	Y COLORES	VENTANAS	PUERTAS	ESCALERAS	PUERTAS	ESCALERAS	PUERTAS
QUINTO NIVEL	HALL DE DISTRIBUCION	●	●	●	●	●	●	●	●	●	●	●	●
	ANEXOS DE CIRCULACION	●	●	●	●	●	●	●	●	●	●	●	●
	ZONA DE EXPOSICION	●	●	●	●	●	●	●	●	●	●	●	●
	UNIDAD DE INTELIGENCIA	●	●	●	●	●	●	●	●	●	●	●	●
	SERVICIO HABITACION PERSONAL	●	●	●	●	●	●	●	●	●	●	●	●
	SERVICIOS RESIDENCIALES PUBLICOS	●	●	●	●	●	●	●	●	●	●	●	●
	TERRAZA	●	●	●	●	●	●	●	●	●	●	●	●

CUADRO DE VANOS

TIPO	ANCHO	ALTO	ALFEIZER	OBSERVACIONES
V1	3.30	0.90	2.00	Templea incoloro 6 mm, marco de aluminio anodizado
V2	4.80	1.50	1.00	Templea incoloro 6 mm, marco de aluminio anodizado
V3	2.50	1.50	1.00	Templea incoloro 6 mm, marco de aluminio anodizado
V4	1.70	1.00	1.00	Templea incoloro 6 mm, marco de aluminio anodizado
V5	3.75	1.50	1.00	Templea incoloro 6 mm, marco de aluminio anodizado
V6	2.45	1.50	1.00	Templea incoloro 6 mm, marco de aluminio anodizado
V7	3.00	1.50	1.00	Templea incoloro 6 mm, marco de aluminio anodizado
V8	3.70	1.50	1.00	Templea incoloro 6 mm, marco de aluminio anodizado
V9	3.65	1.50	1.00	Templea incoloro 6 mm, marco de aluminio anodizado
V10	1.75	0.90	2.00	Templea incoloro 6 mm, marco de aluminio anodizado
V11	1.75	1.50	1.00	Templea incoloro 6 mm, marco de aluminio anodizado
V12	0.82	1.00	1.00	Templea incoloro 6 mm, marco de aluminio anodizado
V13	0.67	1.50	1.00	Templea incoloro 6 mm, marco de aluminio anodizado
V14	1.80	0.90	2.00	Templea incoloro 6 mm, marco de aluminio anodizado
V15	3.00	0.90	2.00	Templea incoloro 6 mm, marco de aluminio anodizado
V16	1.42	0.90	2.00	Templea incoloro 6 mm, marco de aluminio anodizado
V17	3.88	0.90	2.00	Templea incoloro 6 mm, marco de aluminio anodizado
V18	5.75	0.90	2.00	Templea incoloro 6 mm, marco de aluminio anodizado
V19	4.80	0.90	2.00	Templea incoloro 6 mm, marco de aluminio anodizado
V20	4.60	0.90	2.00	Templea incoloro 6 mm, marco de aluminio anodizado
V21	3.00	0.90	2.00	Templea incoloro 6 mm, marco de aluminio anodizado
V22	2.90	0.90	2.00	Templea incoloro 6 mm, marco de aluminio anodizado
V23	2.85	0.90	2.00	Templea incoloro 6 mm, marco de aluminio anodizado
V24	2.80	0.90	2.00	Templea incoloro 6 mm, marco de aluminio anodizado
V25	2.80	0.90	2.00	Templea incoloro 6 mm, marco de aluminio anodizado
V26	2.85	0.90	2.00	Templea incoloro 6 mm, marco de aluminio anodizado

PLANO de DISTRIBUCION: 5º NIVEL
 ESC: 1/150



UNIVERSIDAD PRIVADA DE TACNA
 FACULTAD DE ARQUITECTURA Y URBANISMO

PROYECTO: "DISEÑO ARQUITECTONICO DE SEDE ADMINISTRATIVA Y OPERATIVA PARA LAS ADECUADAS FUNCIONES Y ATRIBUCIONES DE LA REGION POLICIAL TACNA, 2019"

VII TALLER TUTORIAL DE TESIS

PLANO DE DISTRIBUCION QUINTO NIVEL

ASESOR: ARQ. CARLOS VICENTE AGUILAR
 TESIS: BACH.ARQ. ANTONY RUDY PARISUAÑA H.

FECHA: ENERO 2018

Nº de LAMINA: AR-07

