

ESTACIONAMIENTO

PRO-CEMENTO PULIDO COLORES GRIS CLARO

100T - 3.00x3.00

ESTACIONAMIENTO

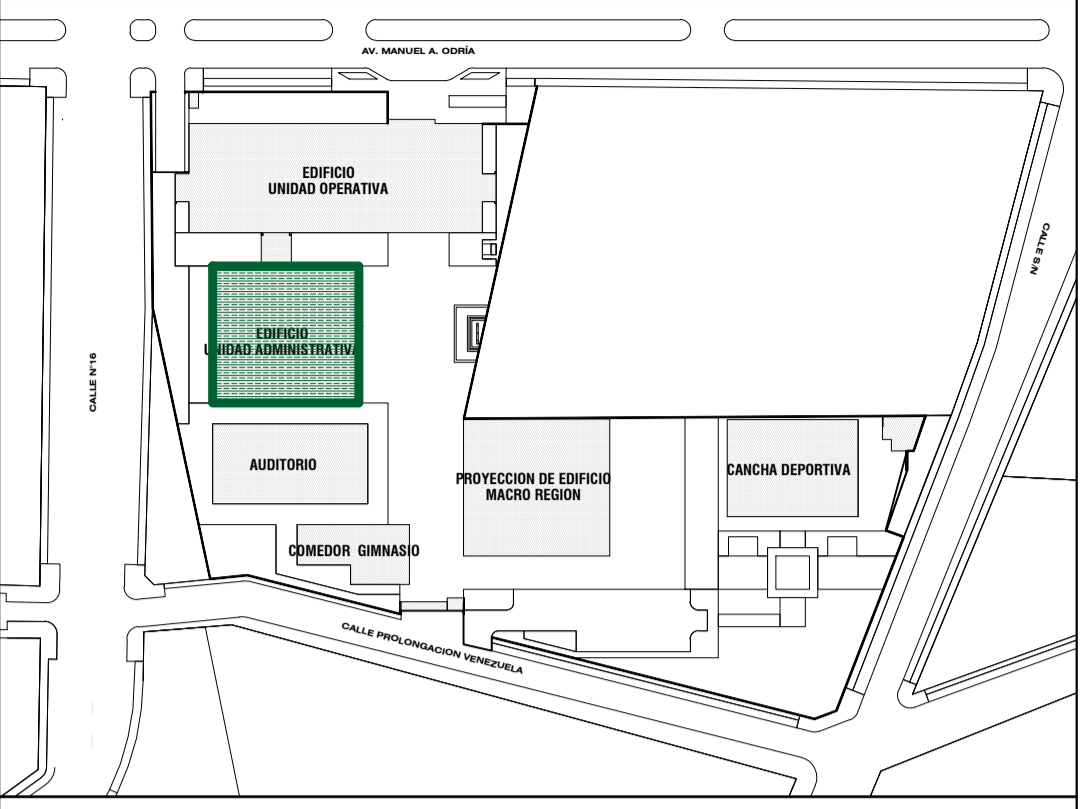
PRO-CEMENTO PULIDO COLORES GRIS CLARO

100T - 3.00x3.00

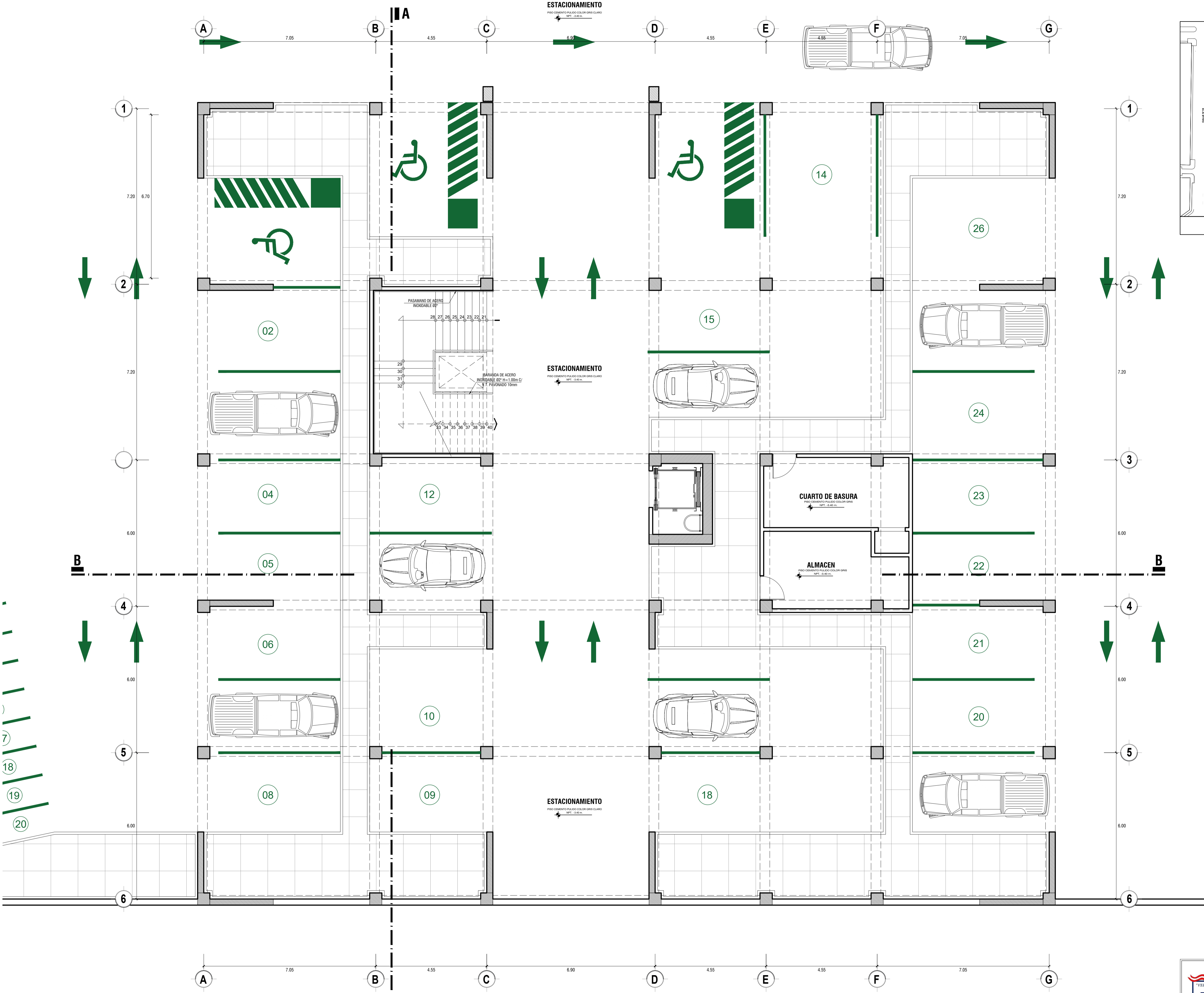
ESTACIONAMIENTO

PRO-CEMENTO PULIDO COLORES GRIS CLARO

100T - 3.00x3.00



PLANO CLAVE: EDIFICIO UNIDAD ADMINISTRATIVA



DISTRIBUCIÓN SATANO

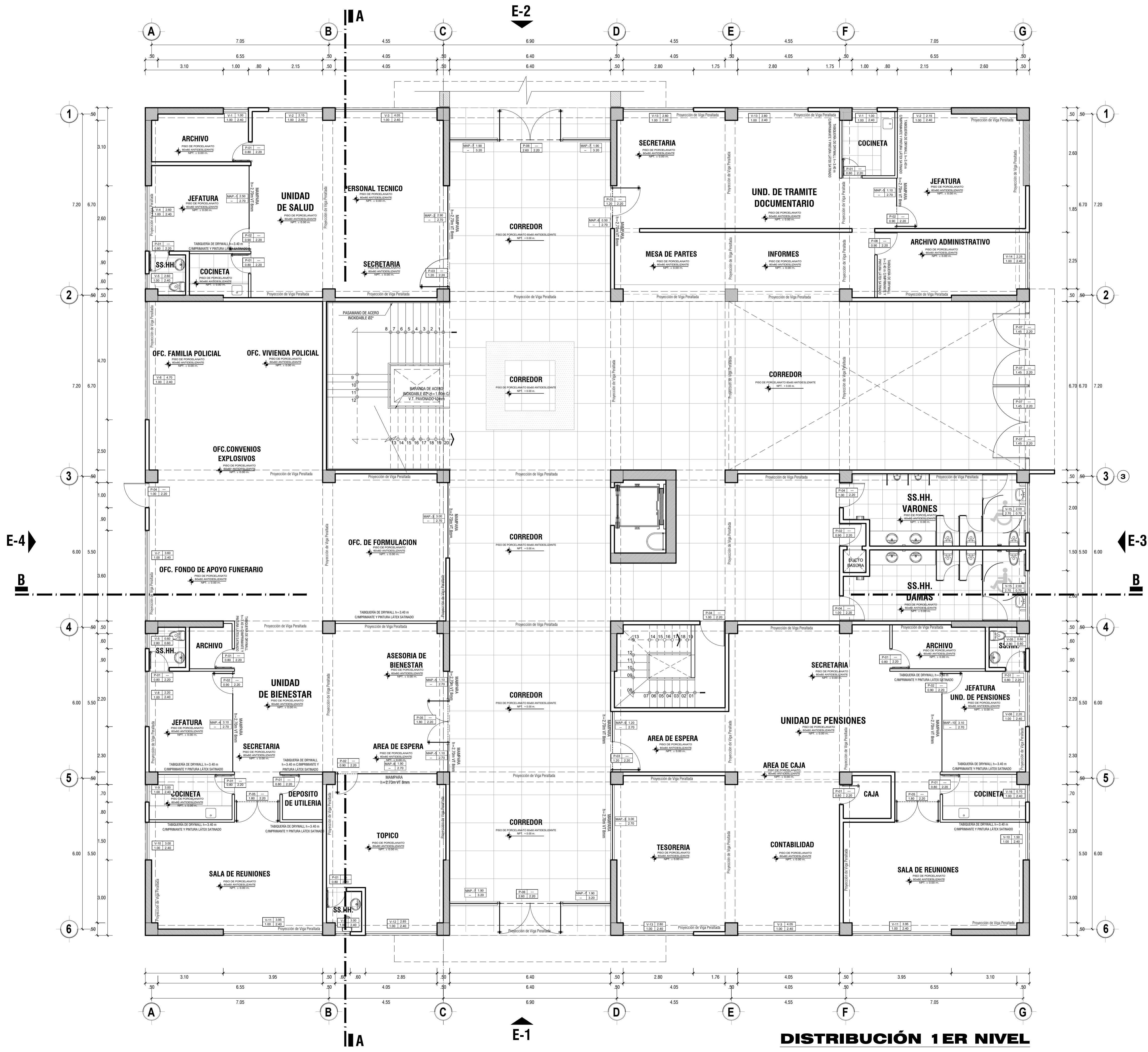
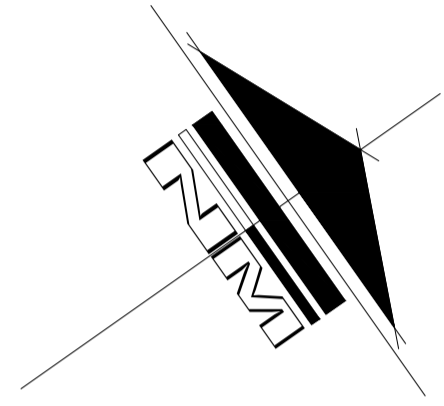
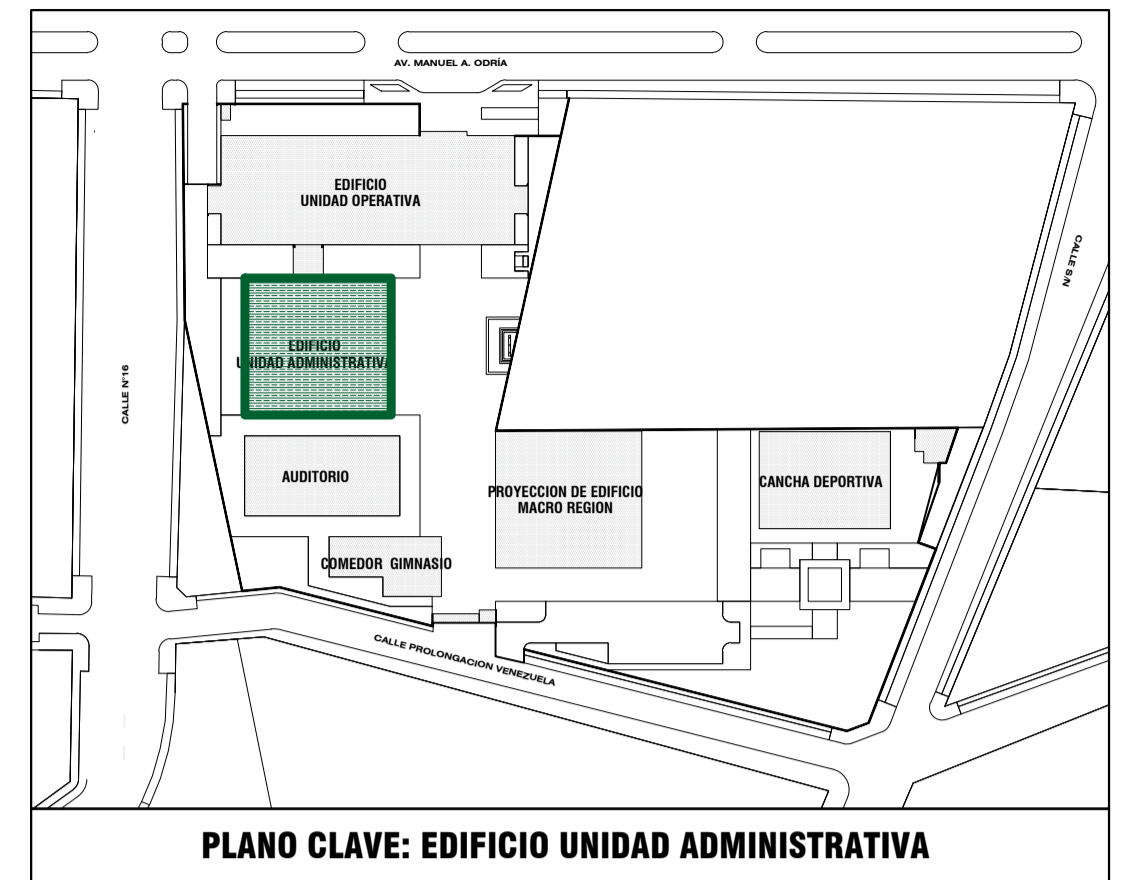
(Unidad Administrativa)

ESCALA 1:75



UNIVERSIDAD PRIVADA DE TACNA FACULTAD DE ARQUITECTURA Y URBANISMO	
PROYECTO: PROYECTO ARQUITECTÓNICO "DISEÑO ARQUITECTÓNICO DE LA SEDE ADMINISTRATIVA Y OPERATIVA PARA EL EJERCICIO DE LA FUNCIÓN POLICIA EN LA REGIÓN TACNA - 2019"	
VII TALLER TUTORIAL DE TESIS	
PLANO: PROYECTO - BLOQUE UNIDAD ADMINISTRATIVA - PLANTA SOTANO	
ASESOR: ARQ. CARLOS VICENTE AGUILAR	TESISTA: BACH. ARQ. YEMINIS CINTYA MEDINA CONDE
ESCALA: 1/75	FECHA: OCTUBRE 2019

AR-11



CUADRO DE PUERTAS					
TIPO	ANCHO	ALTO	ALFEIZAR	CANT.	OBSERVAC.
P-01	0.80	2.20	0.00	11	PUERTA DE MADERA TIPO CONTRAPLACA
P-02	0.90	2.20	0.00	6	PUERTA DE VIDRIO 1 MUA
P-03	1.20	2.20	0.00	4	PUERTA DE VIDRIO 2 MUA
P-04	1.00	2.20	0.00	4	PUERTA DE MADERA TIPO CONTRAPLACA
P-05	1.80	2.20	0.00	3	PUERTA DE VIDRIO 2 MUA
P-06	2.60	2.20	0.00	2	PUERTA DE VIDRIO 2 MUA
P-07	1.45	2.20	0.00	4	PUERTA DE MADERA TIPO CONTRAPLACA
P-08	0.90	2.20	0.00	1	PUERTA DE MADERA TIPO CONTRAPLACA

CUADRO DE VENTANAS					
TIPO	ANCHO	ALTO	ALFEIZAR	CANT.	OBSERVAC.
V-01	1.00	2.40	1.00	2	VENTANA DE ALUMINIO VIDRIO TEMPLADO DE ESP.
V-02	2.15	2.40	1.00	2	VENTANA DE ALUMINIO VIDRIO TEMPLADO DE ESP.
V-03	4.05	2.40	1.00	2	VENTANA DE ALUMINIO VIDRIO TEMPLADO DE ESP.
V-04	2.60	2.40	1.00	1	VENTANA DE ALUMINIO VIDRIO TEMPLADO DE ESP.
V-05	0.60	0.60	2.80	4	VENTANA DE ALUMINIO VIDRIO TEMPLADO DE ESP.
V-06	4.70	2.40	1.00	1	VENTANA DE ALUMINIO VIDRIO TEMPLADO DE ESP.
V-07	3.60	2.40	1.00	1	VENTANA DE ALUMINIO VIDRIO TEMPLADO DE ESP.
V-08	2.20	2.40	1.00	2	VENTANA DE ALUMINIO VIDRIO TEMPLADO DE ESP.
V-09	3.00	2.40	1.00	1	VENTANA DE ALUMINIO VIDRIO TEMPLADO DE ESP.
V-10	1.50	2.40	1.00	2	VENTANA DE ALUMINIO VIDRIO TEMPLADO DE ESP.
V-11	3.95	2.40	1.00	2	VENTANA DE ALUMINIO VIDRIO TEMPLADO DE ESP.
V-12	2.85	2.40	1.00	1	VENTANA DE ALUMINIO VIDRIO TEMPLADO DE ESP.
V-13	2.80	2.40	1.00	2	VENTANA DE ALUMINIO VIDRIO TEMPLADO DE ESP.
V-14	2.25	2.40	1.00	2	VENTANA DE ALUMINIO VIDRIO TEMPLADO DE ESP.
V-15	2.00	0.70	2.70	2	VENTANA DE ALUMINIO VIDRIO TEMPLADO DE ESP.
V-16	0.70	2.40	1.00	1	VIDRIO TEMPLADO DE ESP.

CUADRO DE MANPARAS					
TIPO	ANCHO	ALTO	ALFEIZAR	CANT.	OBSERVAC.
MAP-01	2.50	2.70	0.00	1	VIDRIO FIJO
MAP-02	2.90	2.70	0.00	1	VIDRIO FIJO
MAP-03	3.00	2.70	0.00	2	VIDRIO FIJO
MAP-04	3.10	2.70	0.00	1	VIDRIO FIJO
MAP-05	1.10	2.70	0.00	3	VIDRIO FIJO
MAP-06	1.90	2.70	0.00	3	VIDRIO FIJO
MAP-07	1.90	3.20	0.00	4	VIDRIO FIJO
MAP-08	0.50	2.70	0.00	1	VIDRIO FIJO
MAP-09	1.20	2.70	0.00	1	VIDRIO TEMPLADO DE ESP.

DISTRIBUCIÓN 1ER NIVEL
(Unidad Administrativa) ESCALA 1:75

UNIVERSIDAD PRIVADA DE TACNA
FACULTAD DE ARQUITECTURA Y URBANISMO

PROYECTO: PROYECTO ARQUITECTONICO "DISEÑO ARQUITECTONICO DE LA SEDE ADMINISTRATIVA Y OPERATIVA PARA EL EJERCICIO DE LA FUNCION POLICIAL EN LA REGION TACNA - 2019"

VII TALLER TUTORIAL DE TESIS

PROYECTO - BLOQUE UNIDAD ADMINISTRATIVA 1ER NIVEL

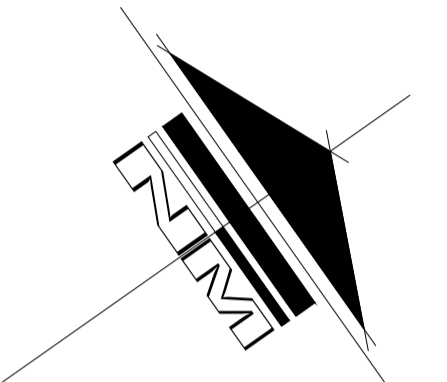
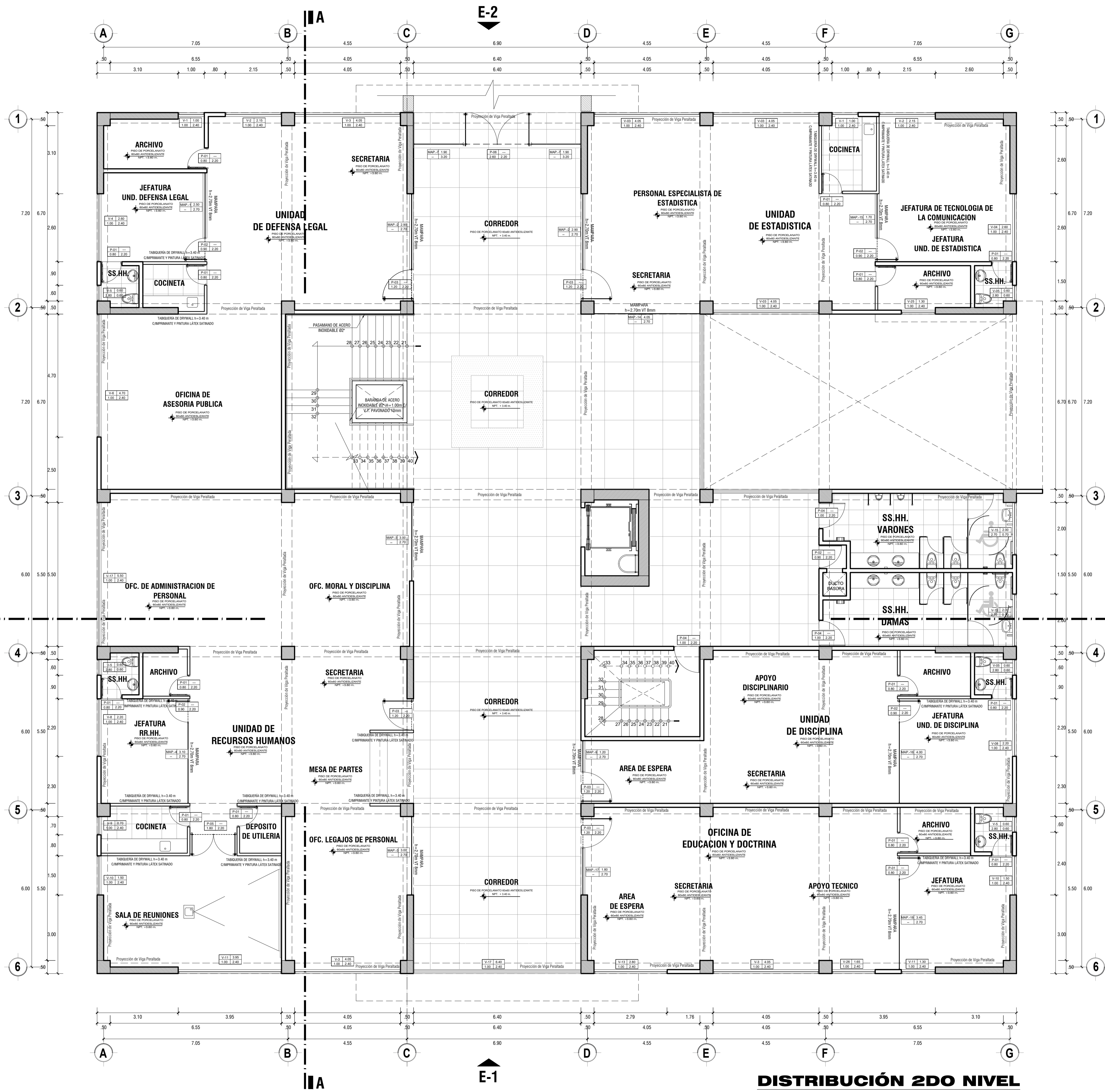
ASESOR: ARQ. CARLOS VICENTE AGUILAR

TESISTA: BACH. ARQ. YENISSI CINTYA MEDINA CONDE

NO. DE LAMINA: AR-12

ESCALA: 1/75

FECHA: OCTUBRE 2019



CUADRO DE PUERTAS					
TIPO	ANCHO	ALTO	ALFEIZAR	CANT.	OBSERVAC.
P-01	0.80	2.20	0.00	17	PUERTA DE MADERA
P-02	0.90	2.20	0.00	8	PUERTA DE VIDRIO
P-03	1.20	2.20	0.00	6	PUERTA DE VIDRIO
P-04	1.00	2.20	0.00	2	PUERTA DE MADERA
P-05	1.80	2.20	0.00	1	PUERTA DE VIDRIO
P-06	2.60	2.20	0.00	1	PUERTA DE VIDRIO

CUADRO DE VENTANAS					
TIPO	ANCHO	ALTO	ALFEIZAR	CANT.	OBSERVAC.
V-01	1.00	2.40	1.00	2	VENTANA DE ALUMINO
V-02	2.15	2.40	1.00	3	VENTANA DE ALUMINO
V-03	4.05	2.40	1.00	8	VENTANA DE ALUMINO
V-04	2.60	2.40	1.00	2	VENTANA DE ALUMINO
V-05	0.60	0.60	2.80	5	VENTANA DE ALUMINO
V-06	4.70	2.40	1.00	1	VENTANA DE ALUMINO
V-08	2.20	2.40	1.00	2	VENTANA DE ALUMINO
V-09	3.00	2.40	1.00	1	VENTANA DE ALUMINO
V-10	1.50	2.40	1.00	2	VENTANA DE ALUMINO
V-11	3.95	2.40	1.00	2	VENTANA DE ALUMINO
V-13	2.80	2.40	1.00	3	VENTANA DE ALUMINO
V-15	2.00	0.70	2.70	2	VENTANA DE ALUMINO
V-17	5.50	2.40	1.00	3	VENTANA DE ALUMINO
V-25	1.30	2.40	1.00	1	VENTANA DE ALUMINO
V-26	1.65	2.40	1.00	1	VENTANA DE ALUMINO

CUADRO DE MANPARAS					
TIPO	ANCHO	ALTO	ALFEIZAR	CANT.	OBSERVAC.
MAP-01	2.50	2.70	0.00	1	VIDRIO FLUJO
MAP-02	2.90	2.70	0.00	1	VIDRIO FLUJO
MAP-03	3.00	2.70	0.00	2	VIDRIO FLUJO
MAP-04	3.10	2.70	0.00	1	VIDRIO FLUJO
MAP-06	1.90	2.70	0.00	3	VIDRIO FLUJO
MAP-07	1.90	3.20	0.00	4	SISTEMA SPIDER
MAP-09	1.20	2.70	0.00	1	SISTEMA SPIDER
MAP-14	4.05	2.70	0.00	1	VIDRIO FLUJO
MAP-18	3.45	2.70	0.00	3	VIDRIO FLUJO

DISTRIBUCIÓN 2DO NIVEL
(Unidad Administrativa) ESCALA 1:75

UNIVERSIDAD PRIVADA DE TACNA
FACULTAD DE ARQUITECTURA Y URBANISMO

PROYECTO: PROYECTO ARQUITECTONICO "DISEÑO ARQUITECTONICO DE LA SEDE ADMINISTRATIVA Y OPERATIVA PARA EL EJERCICIO DE LA FUNCION POLICIAL EN LA REGION TACNA - 2019"

VII TALLER TUTORIAL DE TESIS

PLANO: PROYECTO - BLOQUE UNIDAD ADMINISTRATIVA - 2DO NIVEL

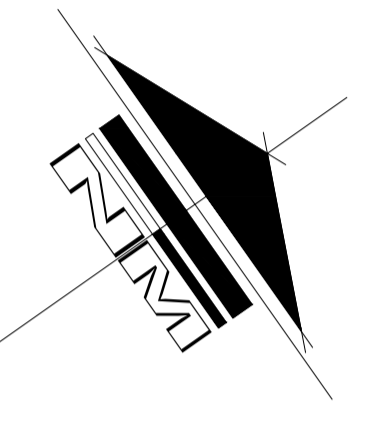
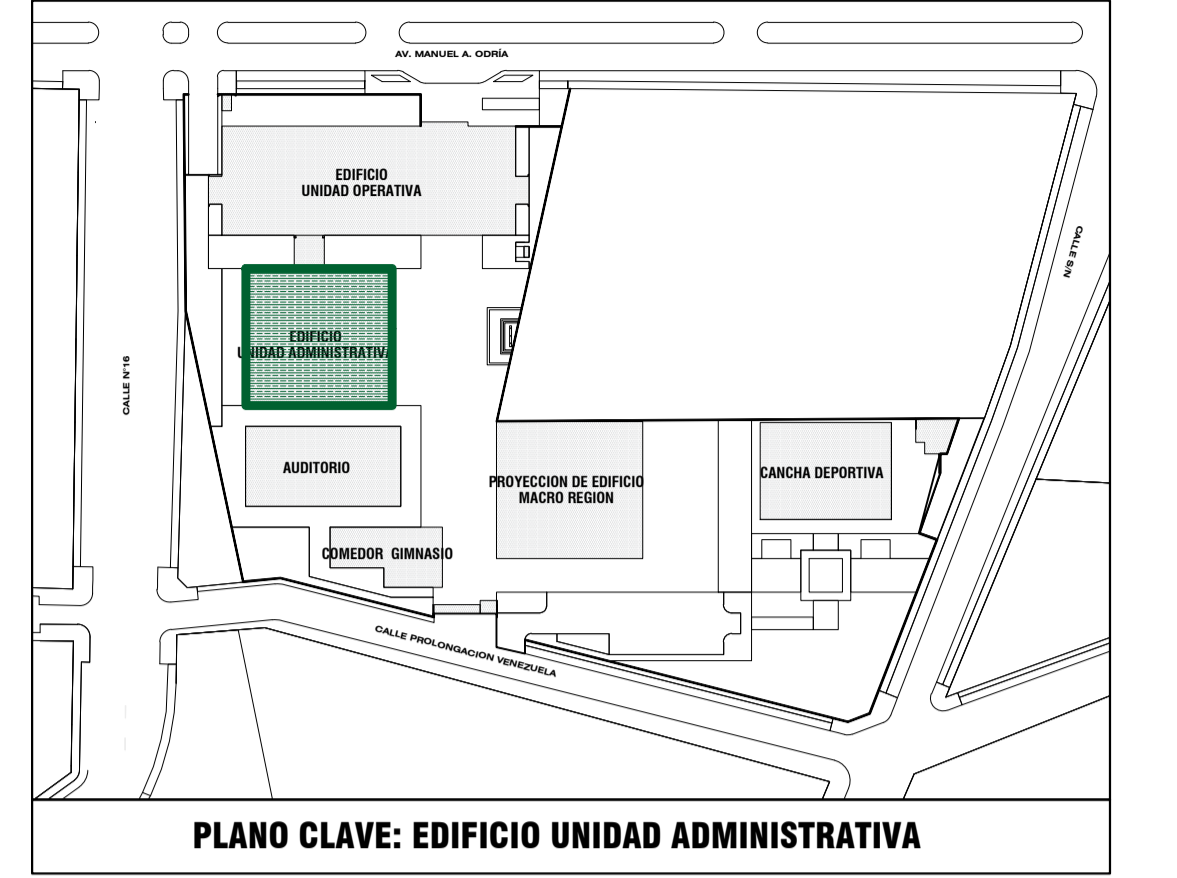
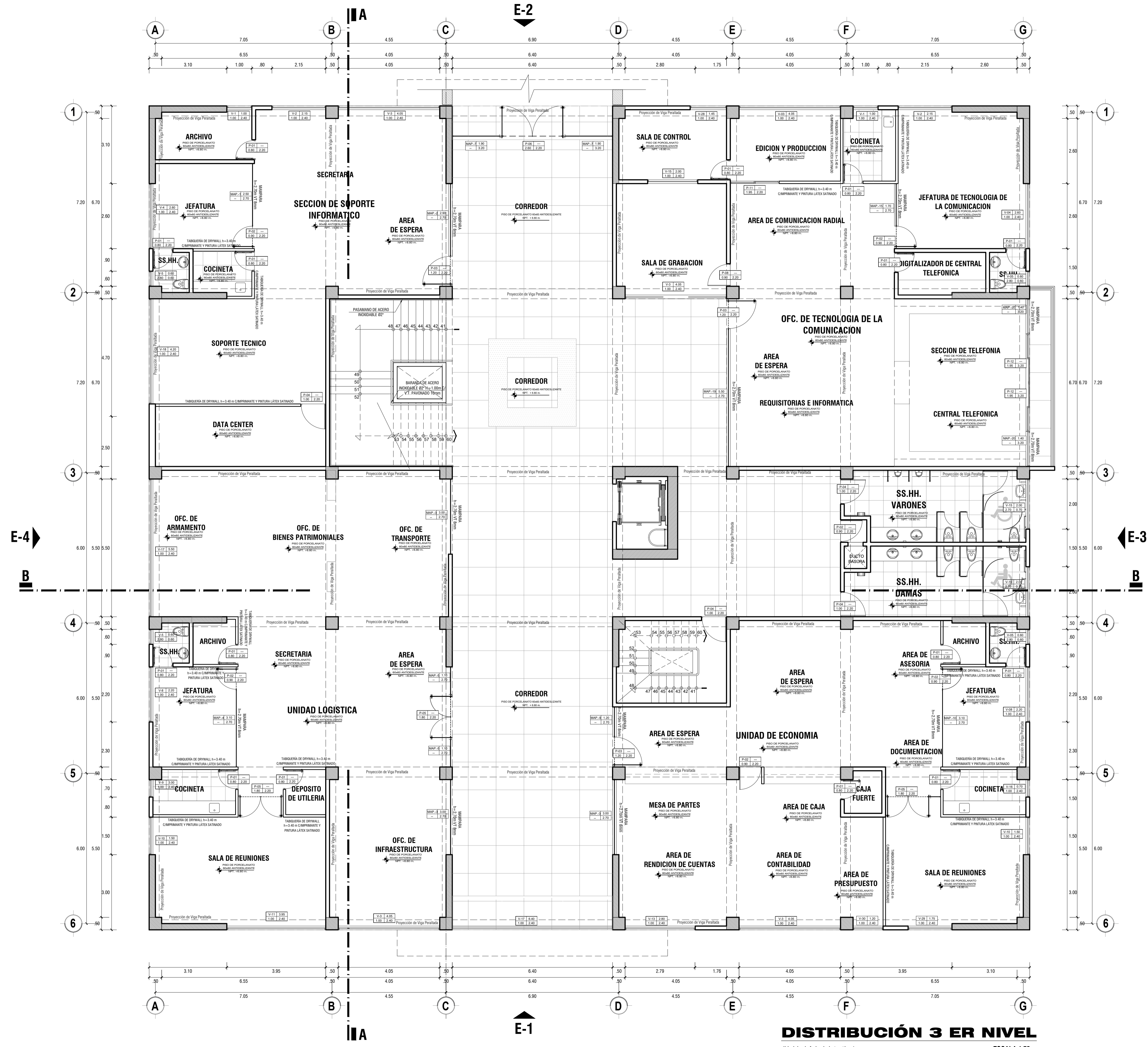
ASISOR: ARQ. CARLOS VICENTE AGUILAR

TESISTA: BACH. ARQ. YEMINIS CINTYA MEDINA CONDE

ESCALA: 1/75

FECHA: OCTUBRE 2019

Nº de LAMINA: AR-13



CUADRO DE PUERTAS

TIPO	ANCHO	ALTO	ALFEIZAR	CANT.	OBSERVAC.
P-01	0.80	2.20	0.00	14	PUERTA DE MADERA - TIPO CONTRALACIAS
P-02	0.90	2.20	0.00	8	PUERTA DE VIDRIO - TIPO CONTRALACIAS
P-03	1.20	2.20	0.00	4	PUERTA DE VIDRIO - TIPO CONTRALACIAS
P-04	1.00	2.20	0.00	4	PUERTA DE MADERA - TIPO CONTRALACIAS
P-05	1.80	2.20	0.00	3	PUERTA DE VIDRIO - TIPO CONTRALACIAS
P-06	2.60	2.20	0.00	1	PUERTA DE VIDRIO - TIPO CONTRALACIAS
P-08	0.90	2.20	0.00	1	PUERTA DE MADERA - TIPO CONTRALACIAS
P-11	1.95	2.20	0.00	2	PUERTA DE VIDRIO - TIPO CONTRALACIAS
P-12	1.95	3.20	0.00	2	PUERTA DE VIDRIO - TIPO CONTRALACIAS

CUADRO DE VENTANAS

TIPO	ANCHO	ALTO	ALFEIZAR	CANT.	OBSERVAC.
V-01	1.00	2.40	1.00	2	VENTANA DE ALUMINO - TIPO CONTRALACIAS
V-02	2.15	2.40	1.00	2	VENTANA DE ALUMINO - TIPO CONTRALACIAS
V-03	4.05	2.40	1.00	6	VENTANA DE ALUMINO - TIPO CONTRALACIAS
V-04	2.60	2.40	1.00	2	VENTANA DE ALUMINO - TIPO CONTRALACIAS
V-05	0.60	0.60	2.80	5	VENTANA DE ALUMINO - TIPO CONTRALACIAS
V-08	2.20	2.40	1.00	2	VENTANA DE ALUMINO - TIPO CONTRALACIAS
V-09	3.00	2.40	1.00	1	VENTANA DE ALUMINO - TIPO CONTRALACIAS
V-10	1.50	2.40	1.00	3	VENTANA DE ALUMINO - TIPO CONTRALACIAS
V-11	3.95	2.40	1.00	1	VENTANA DE ALUMINO - TIPO CONTRALACIAS
V-13	2.80	2.40	1.00	1	VENTANA DE ALUMINO - TIPO CONTRALACIAS
V-15	2.00	0.70	2.70	3	VENTANA DE ALUMINO - TIPO CONTRALACIAS
V-16	0.70	2.40	1.00	1	VENTANA DE ALUMINO - TIPO CONTRALACIAS
V-17	5.90	2.40	1.00	2	VENTANA DE ALUMINO - TIPO CONTRALACIAS
V-18	4.20	2.40	1.00	1	VENTANA DE ALUMINO - TIPO CONTRALACIAS
V-28	1.45	2.40	1.00	1	VENTANA DE ALUMINO - TIPO CONTRALACIAS
V-29	1.75	2.40	1.00	1	VENTANA DE ALUMINO - TIPO CONTRALACIAS
V-30	1.20	2.40	1.00	1	VENTANA DE ALUMINO - TIPO CONTRALACIAS

CUADRO DE MANPARAS

TIPO	ANCHO	ALTO	ALFEIZAR	CANT.	OBSERVAC.
MAP-01	2.50	2.70	0.00	1	VIDRIO FLUJO - TIPO CONTRALACIAS
MAP-02	2.90	2.70	0.00	1	VIDRIO FLUJO - TIPO CONTRALACIAS
MAP-03	3.00	2.70	0.00	2	VIDRIO FLUJO - TIPO CONTRALACIAS
MAP-04	3.10	2.70	0.00	1	VIDRIO FLUJO - TIPO CONTRALACIAS
MAP-05	1.10	2.70	0.00	3	VIDRIO FLUJO - TIPO CONTRALACIAS
MAP-07	1.90	3.20	0.00	4	VIDRIO FLUJO - TIPO CONTRALACIAS
MAP-09	1.20	2.70	0.00	1	VIDRIO FLUJO - TIPO CONTRALACIAS
MAP-10	1.00	2.70	0.00	1	VIDRIO FLUJO - TIPO CONTRALACIAS
MAP-15	1.70	2.70	0.00	1	VIDRIO FLUJO - TIPO CONTRALACIAS
MAP-19	5.50	2.70	0.00	1	VIDRIO FLUJO - TIPO CONTRALACIAS
MAP-20	1.40	3.20	0.00	1	VIDRIO FLUJO - TIPO CONTRALACIAS

DISTRIBUCIÓN 3 ER NIVEL
(Unidad Administrativa) ESCALA 1:75

UNIVERSIDAD PRIVADA DE TACNA
FACULTAD DE ARQUITECTURA Y URBANISMO

PROYECTO: PROYECTO ARQUITECTÓNICO Y DISEÑO ARQUITECTÓNICO DE LA SEDE ADMINISTRATIVA Y OPERATIVA PARA EL EJERCICIO DE LA FUNCIÓN POLICIAL EN LA REGIÓN TACNA - 2019

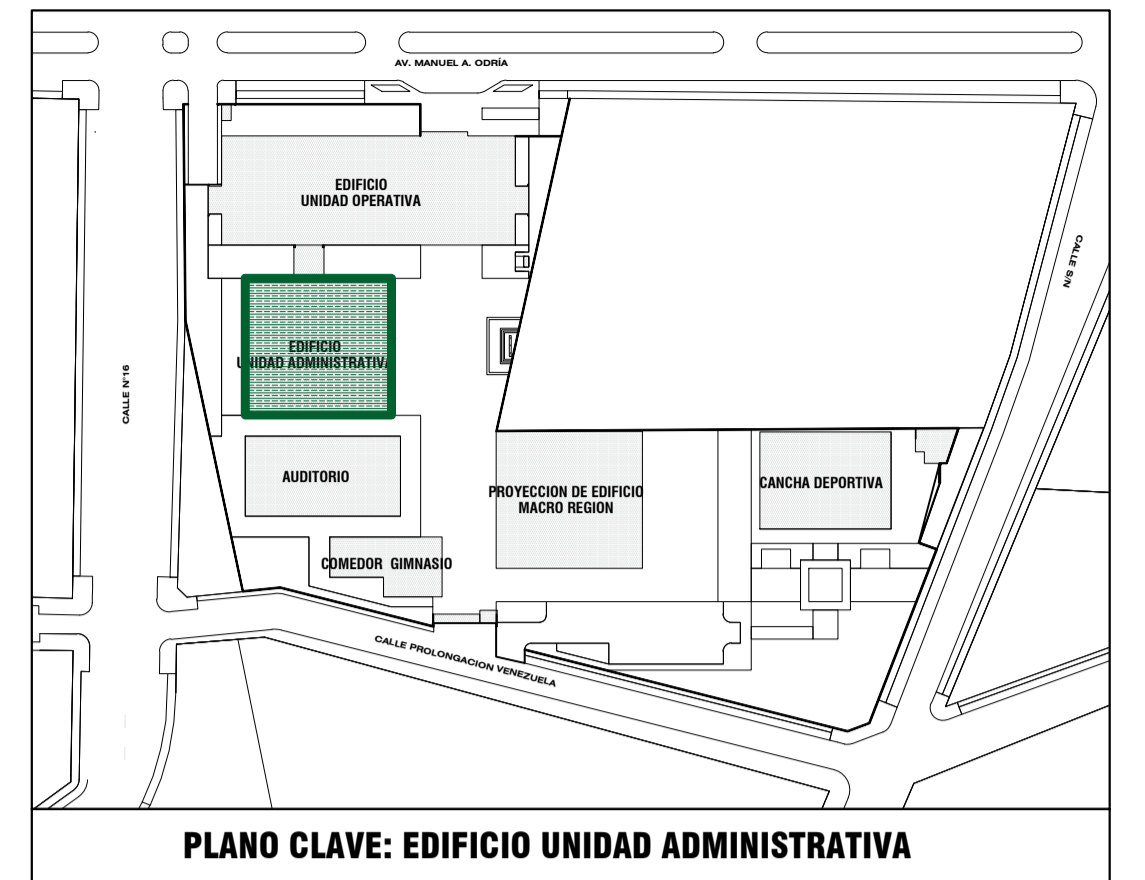
VII TALLER TUTORIAL DE TESIS

PLANO: PROYECTO - BLOQUE UNIDAD ADMINISTRATIVA - 3ER NIVEL

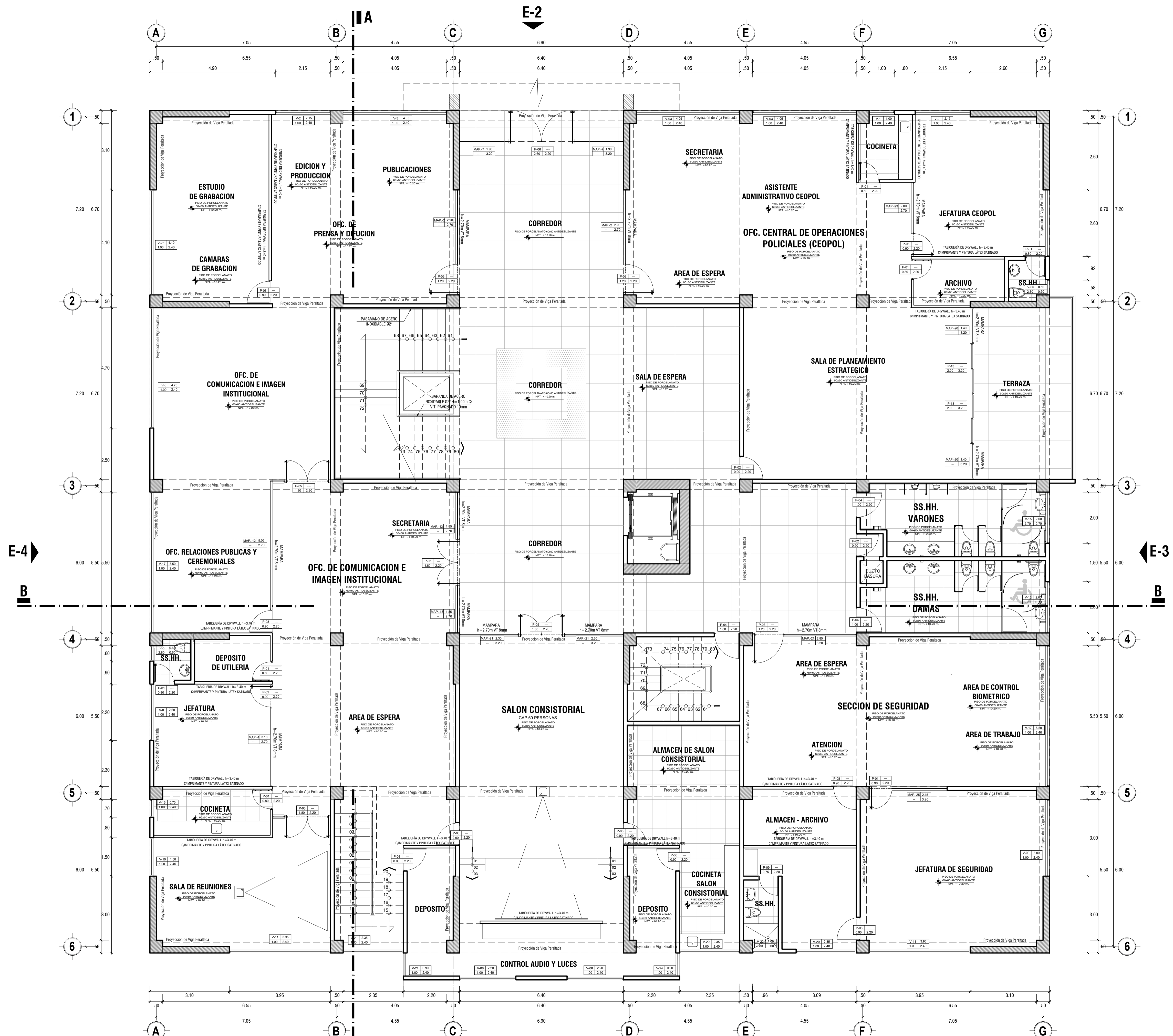
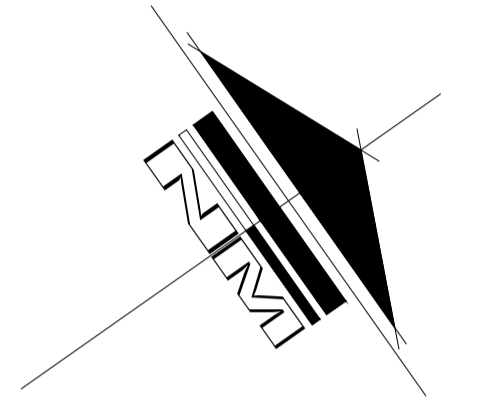
ASESOR: ARQ. CARLOS VICENTE AGUILAR ESCALA: 1/75 FECHA: OCTUBRE 2019

TESTA: BACH. ARQ. YENISSI CINTIYA MEDINA CONDE

Nº de LÁMINA: **AR-14**



PLANO CLAVE: EDIFICIO UNIDAD ADMINISTRATIVA



CUADRO DE PUERTAS

TIPO	ANCHO	ALTO	ALFEIZAR	CANT.	OBSERVAC.
P-01	0.80	2.20	0.00	6	PUERTA DE MADERA TIPO CONTRAPLACA - 2 HOJAS
P-02	0.90	2.20	0.00	3	PUERTA DE VIDRIO - 2 HOJAS
P-03	1.20	2.20	0.00	3	PUERTA DE VIDRIO - 2 HOJAS
P-04	1.00	2.20	0.00	3	PUERTA DE MADERA TIPO CONTRAPLACA - 2 HOJAS
P-05	1.80	2.20	0.00	4	PUERTA DE VIDRIO - 2 HOJAS
P-06	2.60	2.20	0.00	1	PUERTA DE MADERA TIPO CONTRAPLACA - 2 HOJAS
P-08	0.90	2.20	0.00	10	PUERTA DE VIDRIO - 2 HOJAS
P-09	0.75	2.20	0.00	1	PUERTA DE VIDRIO - 2 HOJAS
P-13	2.00	3.20	0.00	2	PUERTA DE VIDRIO - 2 HOJAS

CUADRO DE VENTANAS

TIPO	ANCHO	ALTO	ALFEIZAR	CANT.	OBSERVAC.
V-02	2.15	2.40	1.00	1	VENTANA DE ALUMINIO TIPO TEMPALCO DE BARRA
V-03	4.05	2.40	1.00	1	VENTANA DE ALUMINIO TIPO TEMPALCO DE BARRA
V-05	0.60	0.60	2.80	1	VENTANA DE ALUMINIO TIPO TEMPALCO DE BARRA
V-08	2.20	2.40	1.00	7	VENTANA DE ALUMINIO TIPO TEMPALCO DE BARRA
V-09	3.00	2.40	1.00	1	VENTANA DE ALUMINIO TIPO TEMPALCO DE BARRA
V-10	1.50	2.40	1.00	1	VENTANA DE ALUMINIO TIPO TEMPALCO DE BARRA
V-16	0.70	2.40	1.00	1	VENTANA DE ALUMINIO TIPO TEMPALCO DE BARRA
V-17	5.50	2.40	1.00	2	VENTANA DE ALUMINIO TIPO TEMPALCO DE BARRA
V-20	2.35	2.40	1.00	6	VENTANA DE ALUMINIO TIPO TEMPALCO DE BARRA
V-22	1.00	2.40	1.00	1	VENTANA DE ALUMINIO TIPO TEMPALCO DE BARRA
V-23	4.10	2.40	1.00	1	VENTANA DE ALUMINIO TIPO TEMPALCO DE BARRA
V-24	0.90	2.40	1.00	4	VENTANA DE ALUMINIO TIPO TEMPALCO DE BARRA

CUADRO DE MAMPARAS

TIPO	ANCHO	ALTO	ALFEIZAR	CANT.	OBSERVAC.
MAP-02	2.90	2.70	0.00	2	VIDRIO FLUJO
MAP-04	3.10	2.70	0.00	1	VIDRIO FLUJO
MAP-07	1.90	2.70	0.00	2	VIDRIO FLUJO
MAP-12	5.05	3.20	0.00	1	VIDRIO FLUJO
MAP-21	2.30	2.70	0.00	3	VIDRIO FLUJO
MAP-23	2.00	2.70	0.00	1	VIDRIO FLUJO
MAP-25	2.15	2.70	0.00	1	VIDRIO FLUJO

DISTRIBUCION 4 TO NIVEL
(Unidad Administrativa) ESCALA 1:75

UNIVERSIDAD PRIVADA DE TACNA
FACULTAD DE ARQUITECTURA Y URBANISMO

PROYECTO: PROYECTO ARQUITECTONICO DISEÑO ARQUITECTONICO DE LA SEDE ADMINISTRATIVA Y OPERATIVA PARA EL EJERCICIO DE LA FUNCION POLICIAL EN LA REGION TACNA - 2019*

VII TALLER TUTORIAL DE TESIS

PLANO: PROYECTO - BLOQUE UNIDAD ADMINISTRATIVA - 4TO NIVEL

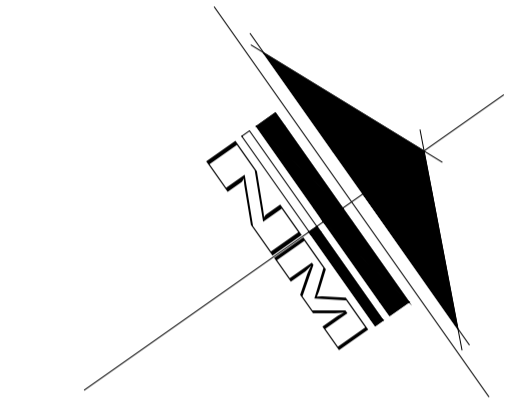
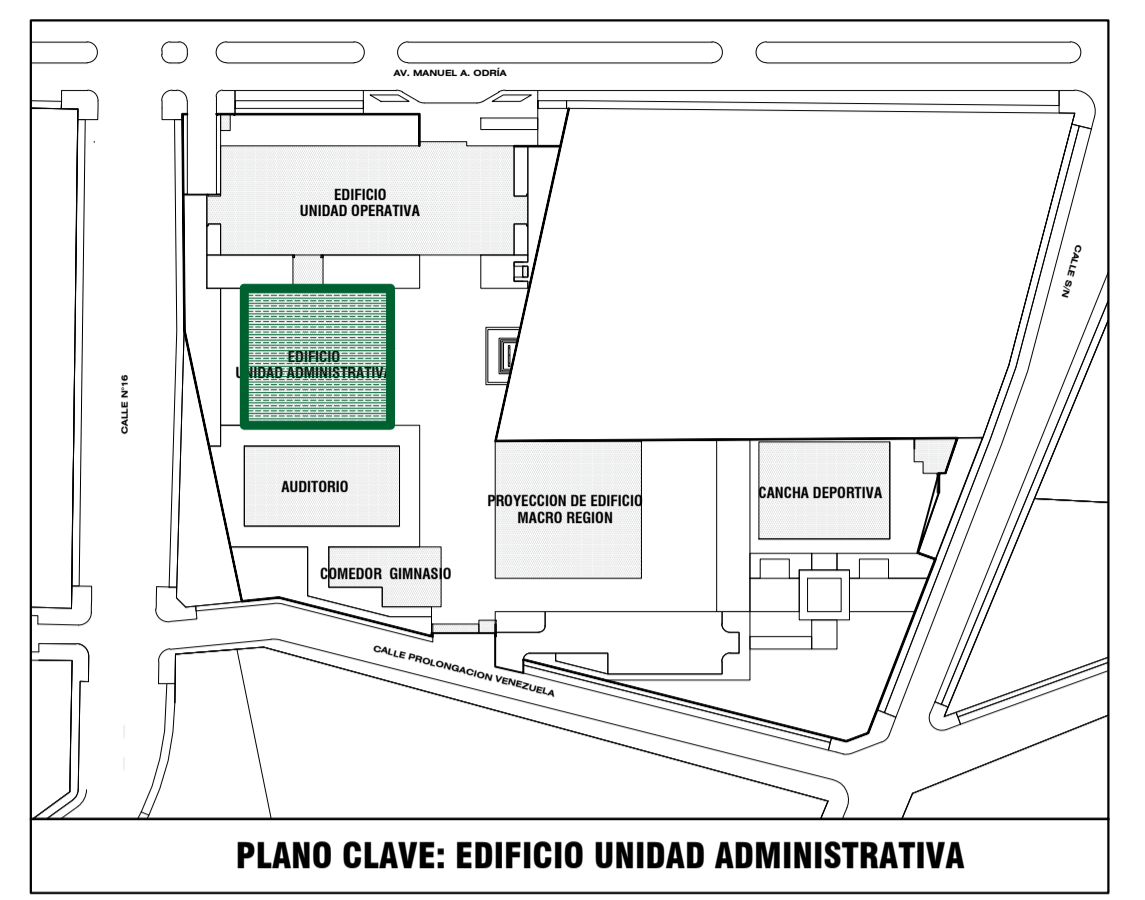
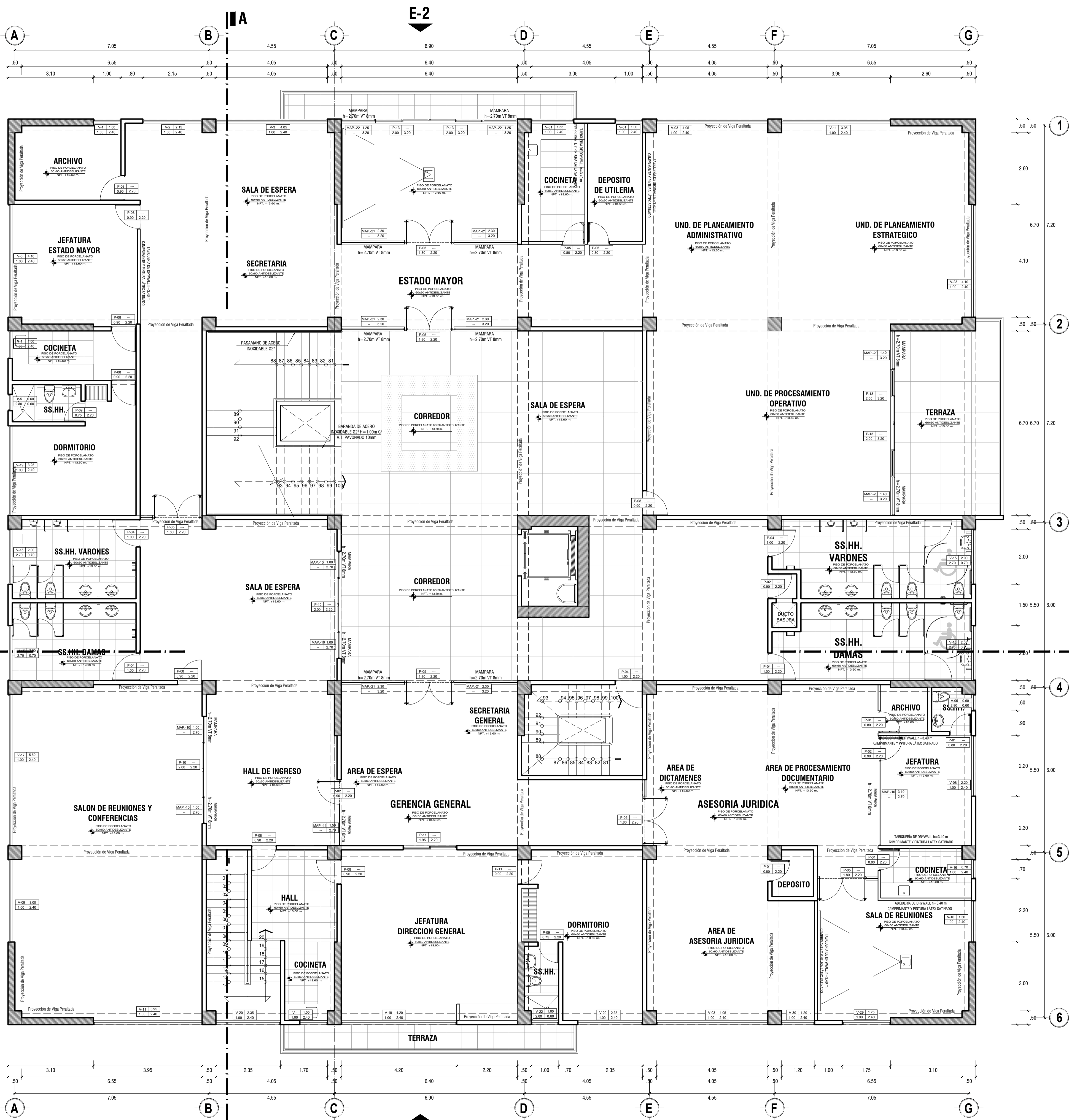
ASESOR: ARQ. CARLOS VICENTE AGUILAR

TESISTA: BACH. ARQ. YENIS CINTYA MEDINA CONDE

NO. DE LAMINA: **AR-15**

ESCALA: 1/75

FECHA: OCTUBRE 2019



CUADRO DE PUERTAS					
TIPO	ANCHO	ALTO	ALFEIZAR	CANT.	OBSERVAC.
P-01	0.80	2.20	0.00	4	PUERTA DE ALUMINIO
P-02	0.90	2.20	0.00	3	PUERTA DE MADERA
P-04	1.00	2.20	0.00	5	PUERTA DE MADERA
P-05	1.80	2.20	0.00	9	PUERTA DE VIDRIO
P-08	0.90	2.20	0.00	9	PUERTA DE MADERA
P-09	0.75	2.20	0.00	2	PUERTA DE VIDRIO
P-10	2.00	2.20	0.00	2	PUERTA DE VIDRIO
P-11	1.95	3.20	0.00	2	PUERTA DE VIDRIO
P-13	2.00	3.20	0.00	4	PUERTA DE VIDRIO

CUADRO DE VENTANAS					
TIPO	ANCHO	ALTO	ALFEIZAR	CANT.	OBSERVAC.
V-01	1.00	2.40	1.00	4	VENTANA DE ALUMINIO
V-02	2.15	2.40	1.00	1	VENTANA DE ALUMINIO
V-03	4.05	2.40	1.00	3	VENTANA DE ALUMINIO
V-05	0.60	0.60	2.80	2	VENTANA DE ALUMINIO
V-08	2.20	2.40	1.00	1	VENTANA DE ALUMINIO
V-09	3.00	2.40	1.00	1	VENTANA DE ALUMINIO
V-10	1.50	2.40	1.00	1	VENTANA DE ALUMINIO
V-11	1.50	2.40	1.00	1	VENTANA DE ALUMINIO
V-15	0.70	2.40	1.00	6	VENTANA DE ALUMINIO
V-16	5.50	2.40	1.00	1	VENTANA DE ALUMINIO
V-17	5.50	2.40	1.00	1	VENTANA DE ALUMINIO
V-18	2.35	2.40	1.00	1	VENTANA DE ALUMINIO
V-19	1.00	2.40	1.00	1	VENTANA DE ALUMINIO
V-20	4.10	2.40	1.00	1	VENTANA DE ALUMINIO
V-22	0.90	2.40	1.00	1	VENTANA DE ALUMINIO
V-23	0.90	2.40	1.00	1	VENTANA DE ALUMINIO
V-29	0.90	2.40	1.00	1	VENTANA DE ALUMINIO
V-30	0.90	2.40	1.00	1	VENTANA DE ALUMINIO
V-31	0.90	2.40	1.00	1	VENTANA DE ALUMINIO

CUADRO DE MANPARAS					
TIPO	ANCHO	ALTO	ALFEIZAR	CANT.	OBSERVAC.
MAP-02	2.90	2.70	0.00	2	VIDRIO FLUJO
MAP-04	3.10	2.70	0.00	1	VIDRIO FLUJO
MAP-07	1.90	3.20	0.00	2	VIDRIO FLUJO
MAP-12	5.05	2.70	0.00	1	VIDRIO FLUJO
MAP-21	2.30	2.70	0.00	3	VIDRIO FLUJO
MAP-23	2.00	2.70	0.00	1	VIDRIO FLUJO
MAP-25	2.15	2.70	0.00	1	VIDRIO FLUJO

DISTRIBUCIÓN 5 TO NIVEL
(Unidad Administrativa) ESCALA 1:75

UNIVERSIDAD PRIVADA DE TACNA
FACULTAD DE ARQUITECTURA Y URBANISMO

PROYECTO: PROYECTO ARQUITECTÓNICO "DISEÑO ARQUITECTÓNICO DE LA SEDE ADMINISTRATIVA Y OPERATIVA PARA EL EJERCICIO DE LA FUNCIÓN POLICIAL EN LA REGIÓN TACNA - 2019"

VII TALLER TUTORIAL DE TESIS

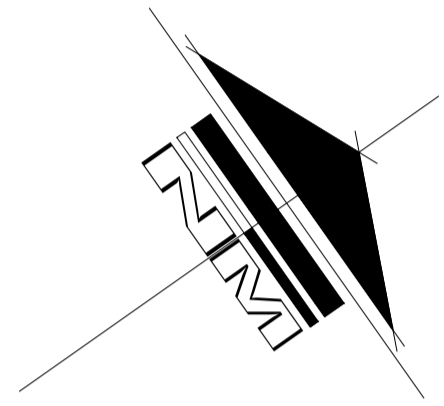
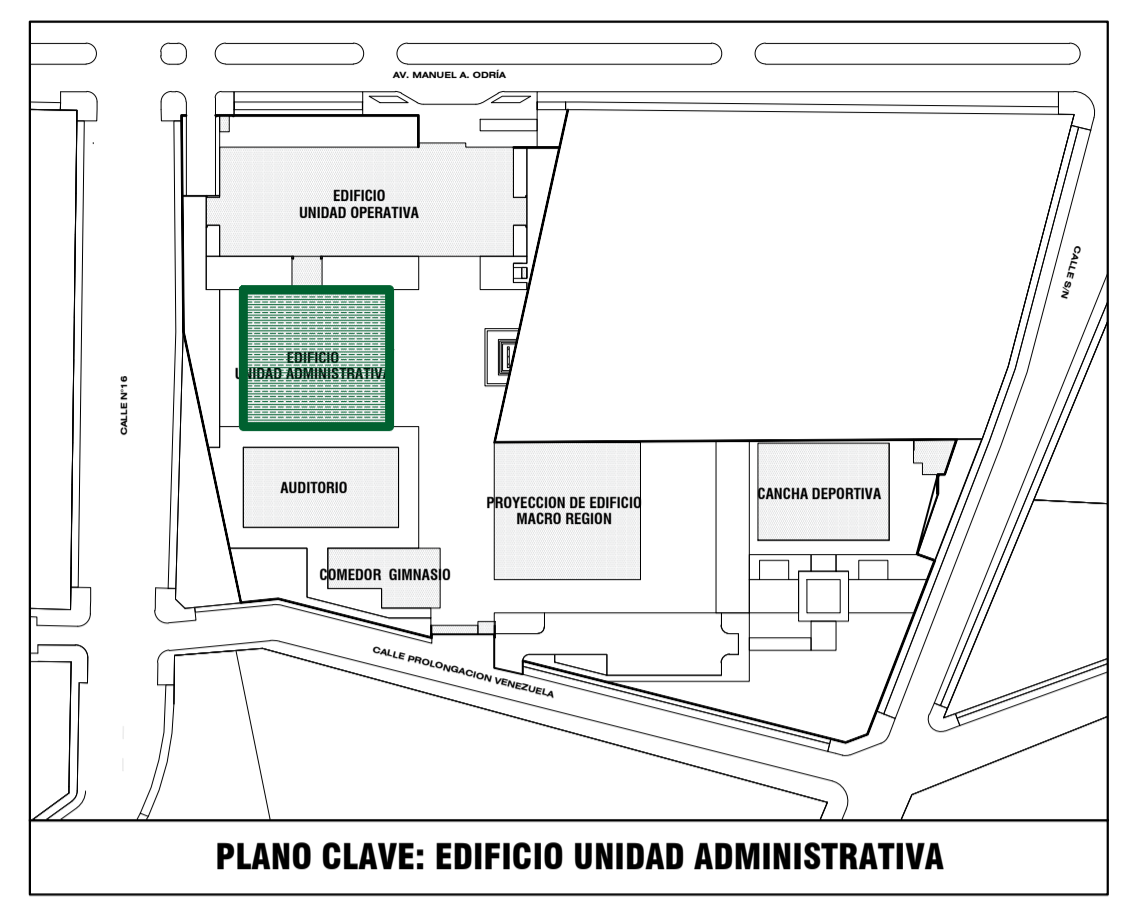
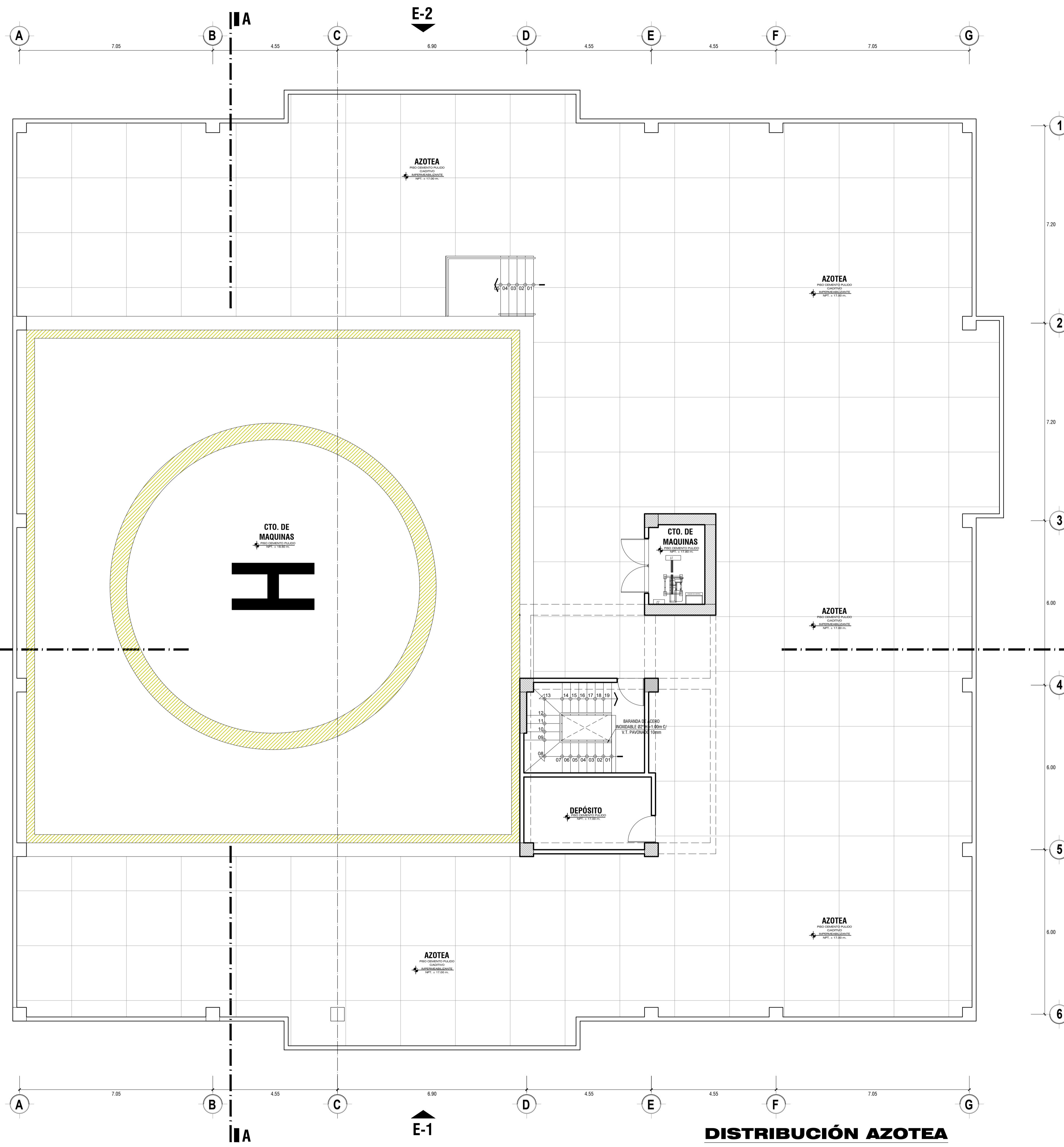
PLANO: PROYECTO - BLOQUE UNIDAD ADMINISTRATIVA - 5TO NIVEL

ASESOR: ARQ. CARLOS VICENTE AGUILAR

TESISTA: BACH. ARQ. YEMINIS CINTYA MEDINA CONDE

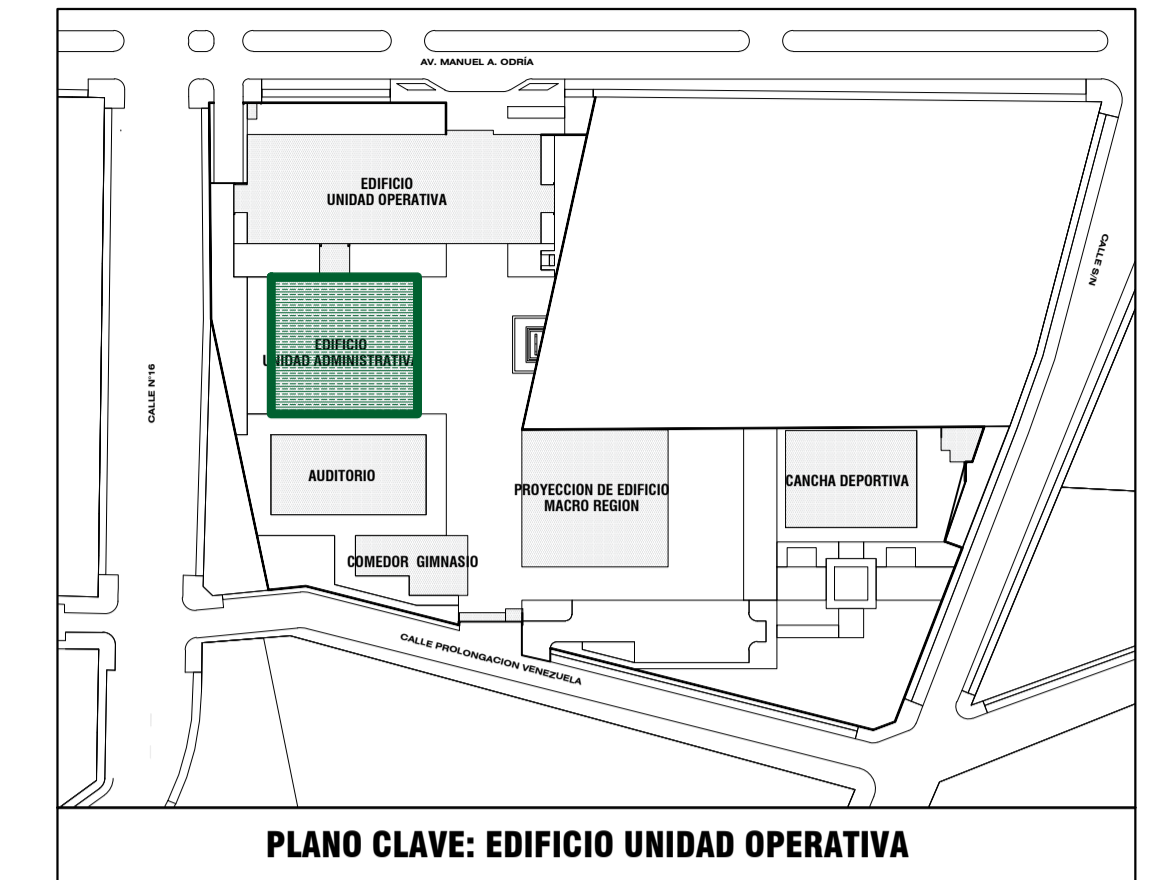
NO. DE LÁMINA: AR-16

ESCALA: 1/75 | FECHA: OCTUBRE 2019

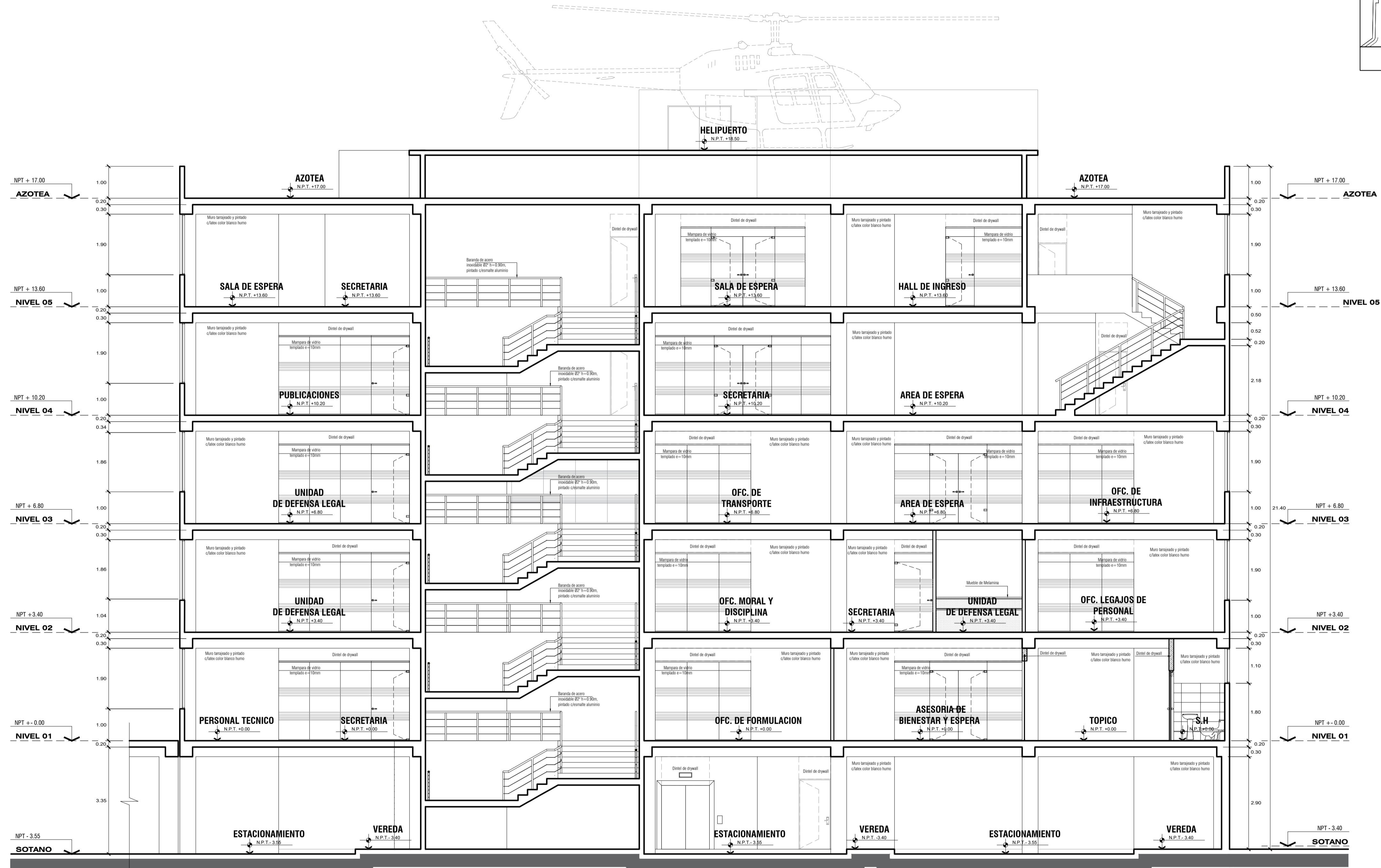


DISTRIBUCIÓN AZOTEA
(Unidad Administrativa) ESCALA 1:75

	UNIVERSIDAD PRIVADA DE TACNA FACULTAD DE ARQUITECTURA Y URBANISMO		Nº de LÁMINA: AR-17	
	PROYECTO: PROYECTO ARQUITECTÓNICO "DISEÑO ARQUITECTÓNICO DE LA SEDE ADMINISTRATIVA Y OPERATIVA PARA EL EJERCICIO DE LA FUNCIÓN POLICIAL EN LA REGIÓN TACNA - 2019"			
	VII TALLER TUTORIAL DE TESIS			
	PLANO: PROYECTO - BLOQUE UNIDAD ADMINISTRATIVA - AZOTEA			
AUTOR: ARQ. CARLOS VICENTE AGUILAR	TESTA: BACH. ARQ. YEMINIS CINTYA MEDINA CONDE	ESCALA: 1/75	FECHA: OCTUBRE 2019	



PLANO CLAVE: EDIFICIO UNIDAD OPERATIVA

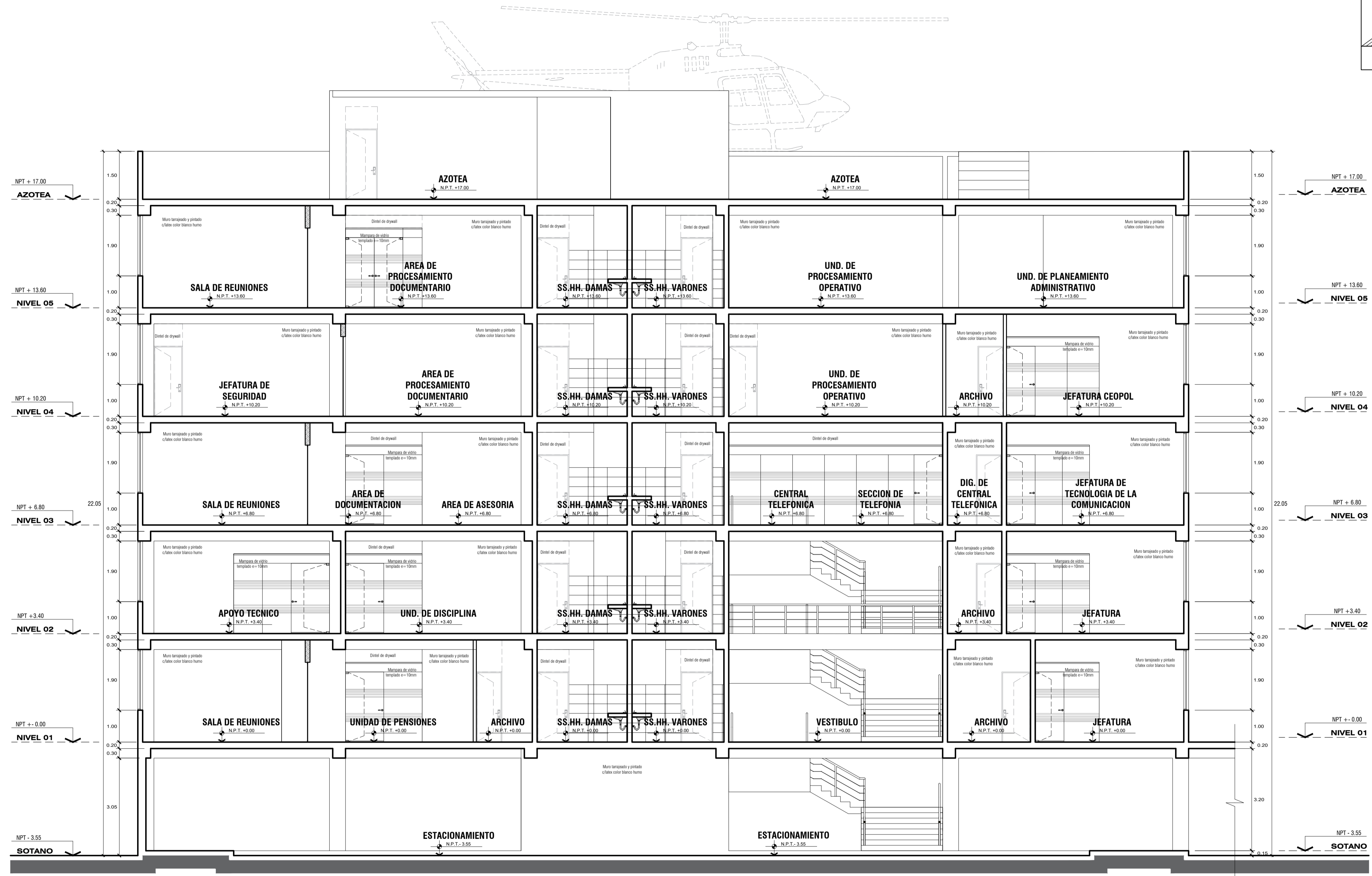
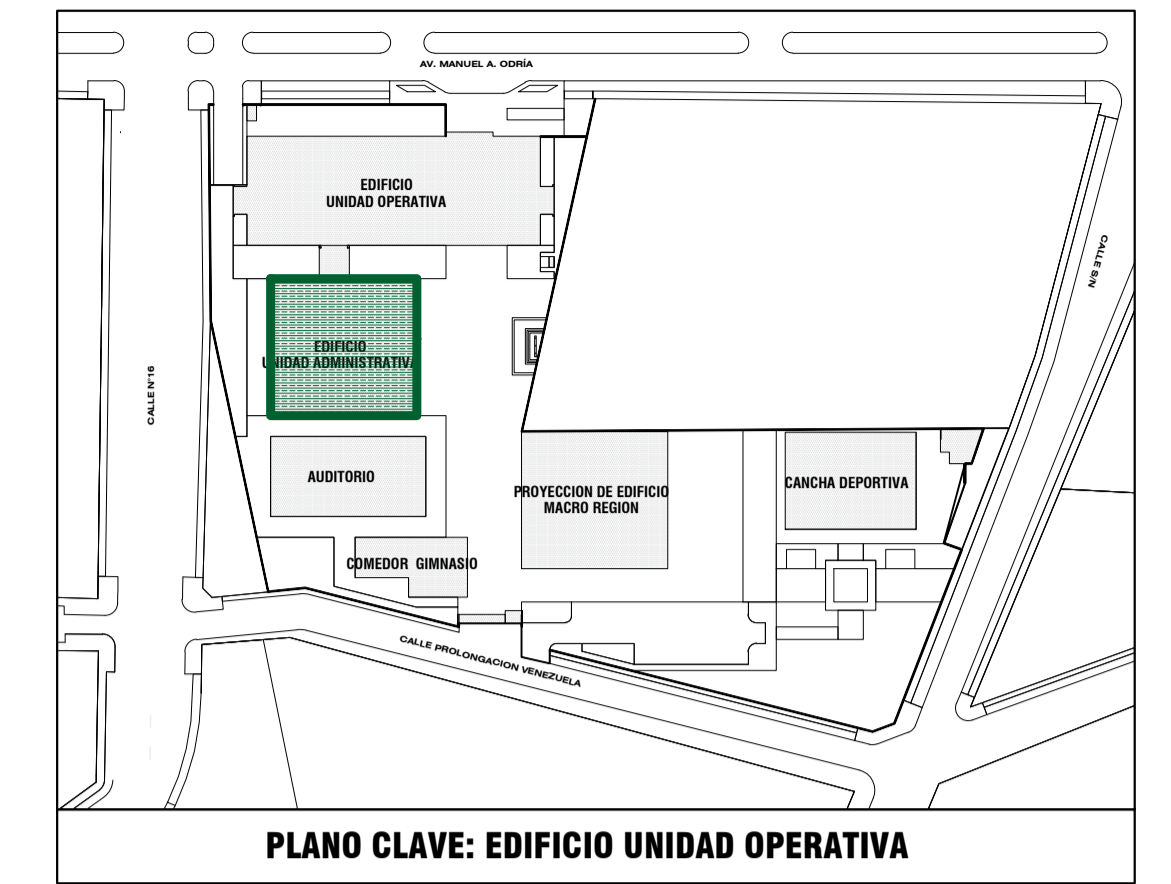


CORTE A-A

(Bloque Administrativo)

ESCALA 1:75

	UNIVERSIDAD PRIVADA DE TACNA FACULTAD DE ARQUITECTURA Y URBANISMO		Nº de LAMINA: AR-18
	PROYECTO: PROYECTO ARQUITECTONICO TUTORIAL DE LA SERE ADMINISTRATIVA Y OPERATIVA PARA EL EJERCICIO DE LA FUNCION POLICIAL EN LA REGION TACNA - 2019		
	VII TALLER TUTORIAL DE TESIS		
	PLANO: PROYECTO - BLOQUE UNIDAD ADMINISTRATIVA - CORTES		
ASesor: ARQ. CARLOS VICENTE AGUILAR ESCALA: 1/75	FECHA: OCTUBRE 2019	TESIS: BACH. ARQ. YEMINIS CINTYA MEDINA CONDE	

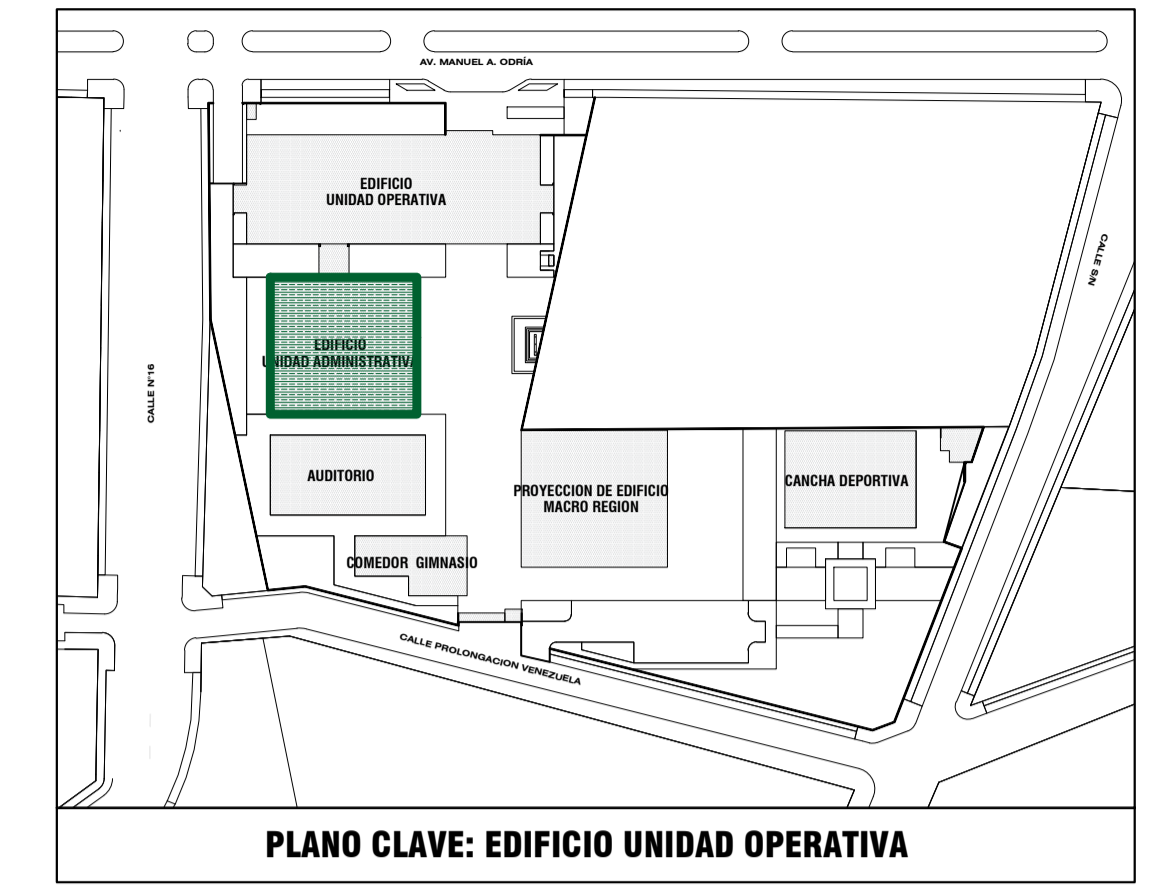


CORTE B-B

(Bloque Administrativo)

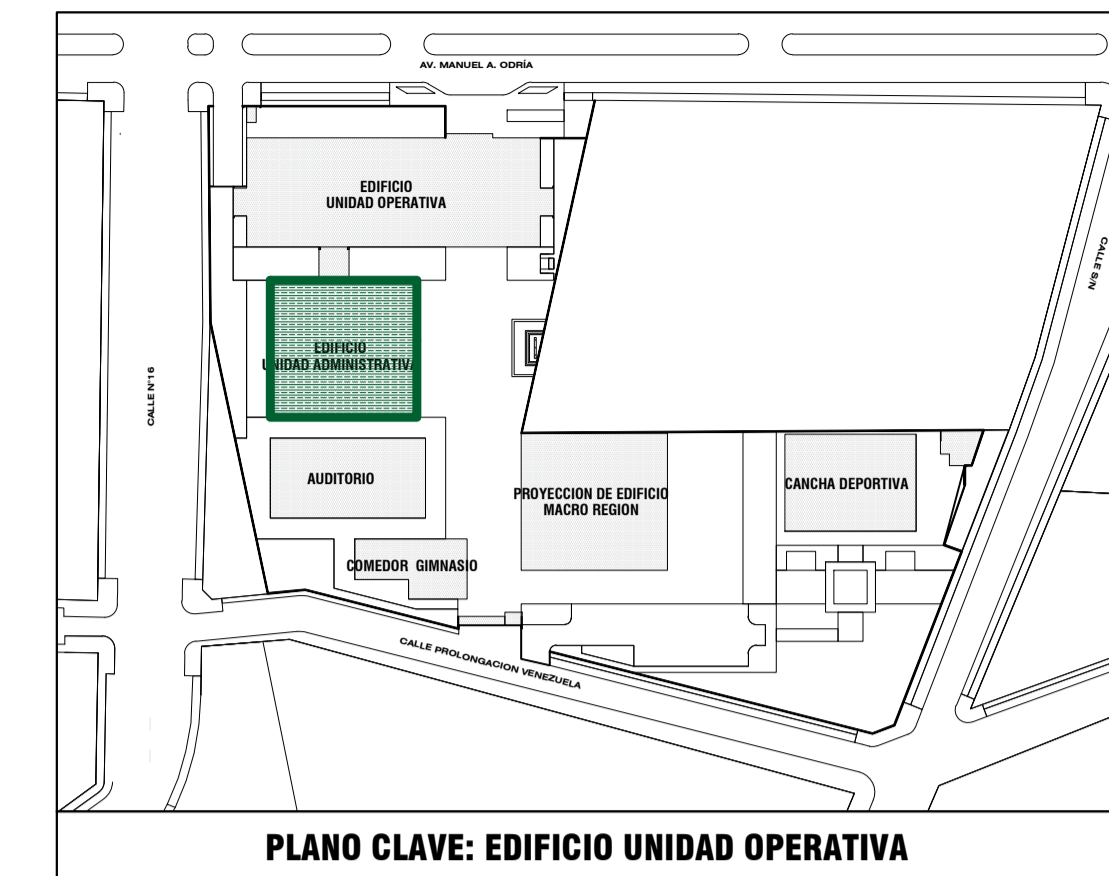
ESCALA 1:75

	UNIVERSIDAD PRIVADA DE TACNA FACULTAD DE ARQUITECTURA Y URBANISMO	
	PROYECTO: PROYECTO ARQUITECTONICO "DISEÑO ARQUITECTONICO DE LA SEDE ADMINISTRATIVA Y OPERATIVA PARA EL EJERCICIO DE LA FUNCION POLICIAL EN LA REGION TACNA - 2019"	
	VII TALLER TUTORIAL DE TESIS	
	PLANO: PROYECTO - BLOQUE UNIDAD ADMINISTRATIVA - CORTES	
	ASISOR: ARQ. CARLOS VICENTE AGUILAR	TESIS TA: BACH. ARQ. YEMIS CINTYA MEDINA CONDE
ESCALA: 1/75	FECHA: OCTUBRE 2019	



ELEVACION E-1
(Unidad Operativa) ESCALA 1:75

	UNIVERSIDAD PRIVADA DE TACNA FACULTAD DE ARQUITECTURA Y URBANISMO	
	PROYECTO: PROYECTO ARQUITECTONICO "DISEÑO ARQUITECTONICO DE LA SERIE ADMINISTRATIVA Y OPERATIVA PARA EL EJERCICIO DE LA FUNCION POLICIAL EN LA REGION TACNA - 2019"	
	VII TALLER TUTORIAL DE TESIS	
	PLANO: PROYECTO - BLOQUE UNIDAD ADMINISTRATIVA - ELEVACIONES	
	ASESOR: ARQ. CARLOS VICENTE AGUILAR ESCALA: 1/75	TESIS: BACH. ARQ. YEMINIS CINTYA MEDINA CONDE FECHA: OCTUBRE 2019



ELEVACION E-2
(Unidad Administrativa) ESCALA 1:75

	UNIVERSIDAD PRIVADA DE TACNA FACULTAD DE ARQUITECTURA Y URBANISMO	
	PROYECTO: PROYECTO ARQUITECTONICO "DISEÑO ARQUITECTONICO DE LA SERIE ADMINISTRATIVA Y OPERATIVA PARA EL EJERCICIO DE LA FUNCION POLICIAL EN LA REGION TACNA - 2019"	
	VII TALLER TUTORIAL DE TESIS	
	PLANO: PROYECTO - BLOQUE UNIDAD ADMINISTRATIVA - ELEVACIONES	
	ASESOR: ARQ. CARLOS VICENTE AGUILAR ESCALA: 1/75 FECHA: OCTUBRE 2019	TESIS: BACH. ARQ. YEMIS CINTYA MEDINA CONDE FECHA: OCTUBRE 2019

AR-21