

CUADRO DE PUERTAS

TIPO	ANCHO	ALTO	ALFEIZAR	CANT.	OBSERVAC.
P-01	0.80	2.20	0.00	1	PUERTA DE MADERA
P-02	2.00	2.20	0.00	4	PUERTA DE VIDRIO
P-06	2.60	2.20	0.00	2	PUERTA DE VIDRIO
P-07	1.00	2.20	0.00	11	PUERTA DE MADERA

CUADRO DE VENTANAS

TIPO	ANCHO	ALTO	ALFEIZAR	CANT.	OBSERVAC.
V-01	5.30	2.40	1.00	2	VENTANA DE ALUMINIO
V-05	5.40	2.40	1.00	1	VENTANA DE ALUMINIO
V-08	1.12	2.40	1.00	1	VENTANA DE ALUMINIO
V-09	2.62	2.40	1.00	1	VENTANA DE ALUMINIO
V-18	3.90	2.40	1.00	1	VENTANA DE ALUMINIO
V-38	0.60	0.60	1.00	6	VENTANA DE ALUMINIO
V-39	5.20	2.40	1.00	1	VENTANA DE ALUMINIO

CUADRO DE MANPARAS

TIPO	ANCHO	ALTO	ALFEIZAR	CANT.	OBSERVAC.
MAP-03	1.90	3.40	0.00	4	VIDRIO F.L.S.O.

DISTRIBUCIÓN SOTANO
(Unidad Operativa) ESCALA 1:75

UNIVERSIDAD PRIVADA DE TACNA
FACULTAD DE ARQUITECTURA Y URBANISMO

PROYECTO: PROYECTO ARQUITECTÓNICO TUTORIAL DE LA SEDE ADMINISTRATIVA Y OPERATIVA PARA EL SERVICIO DE LA JUNTA REGIONAL DE LA REGIÓN TACNA - 2017
VII. TALLER TUTORIAL DE TESIS

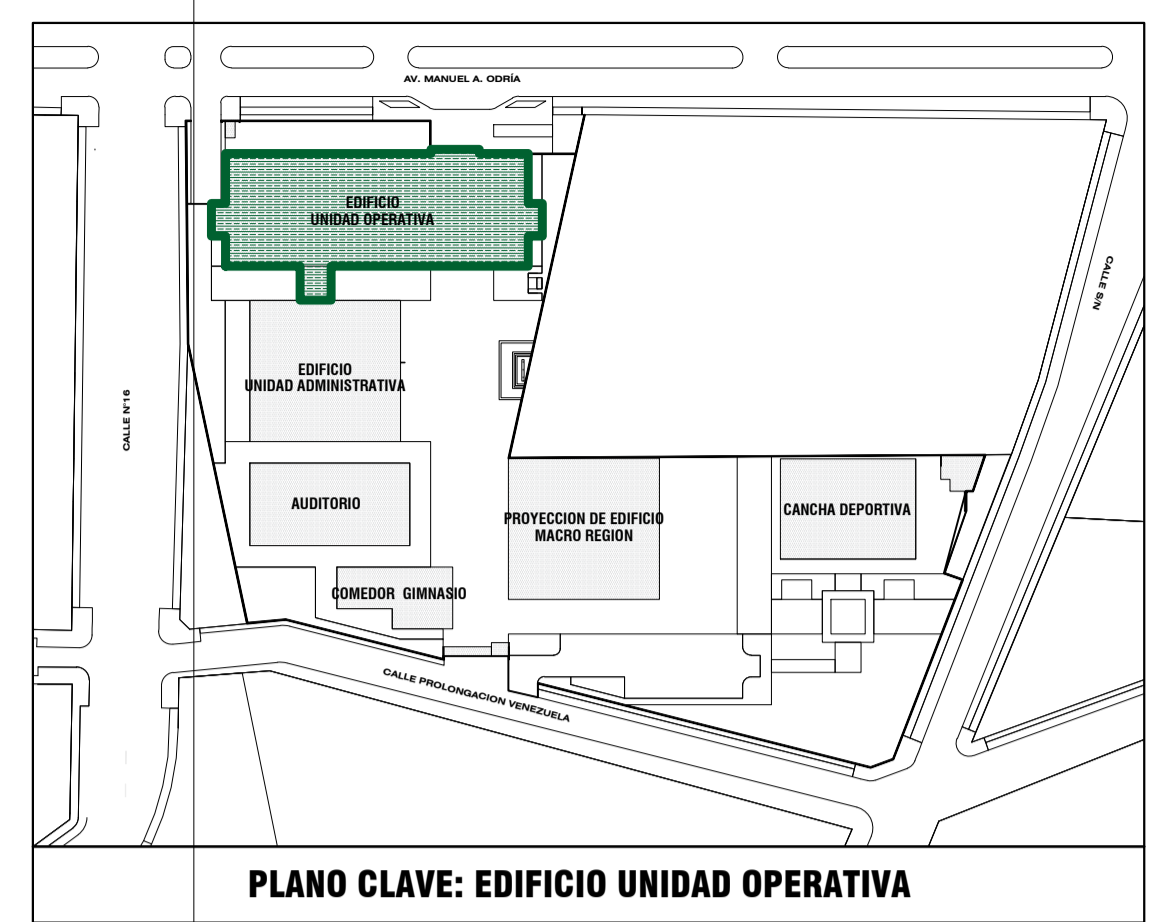
PLANO: PROYECTO - BLOQUE UNIDAD OPERATIVA - SOTANO

ARQUITECTO: ARQ. CARLOS VICENTE AGUILAR
TITULAR: BACH. ARQ. YENIS CINTYA MEDINA CONDE
Nº DE LÁMINA: AR-01

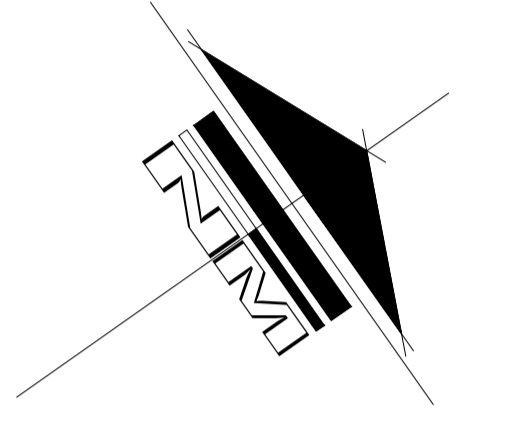
FECHA: 17/09/2018
17/09/2018 OCTUBRE 2018



DISTRIBUCIÓN 2DO NIVEL
(Unidad Operativa) ESCALA 1:75



PLANO CLAVE: EDIFICIO UNIDAD OPERATIVA



CUADRO DE PUERTAS					
TIPO	ANCHO	ALTO	ALFEIZAR	CANT.	OBSERVAC.
P-01	0.80	2.20	0.00	16	PUERTA DE ALUMINIO
P-02	2.00	2.20	0.00	5	PUERTA DE ALUMINIO
P-03	0.90	2.20	0.00	11	PUERTA DE ALUMINIO
P-04	1.20	2.20	0.00	5	PUERTA DE ALUMINIO
P-05	1.80	2.20	0.00	6	PUERTA DE ALUMINIO
P-06	2.60	2.20	0.00	1	PUERTA DE ALUMINIO
P-07	1.00	2.20	0.00	3	PUERTA DE ALUMINIO
P-11	0.90	2.20	0.00	7	PUERTA DE ALUMINIO
P-12	1.00	2.20	0.00	1	PUERTA DE ALUMINIO

CUADRO DE VENTANAS					
TIPO	ANCHO	ALTO	ALFEIZAR	CANT.	OBSERVAC.
V-02	4.90	2.40	1.00	1	VENTANA DE ALUMINIO
V-03	2.50	2.40	1.00	2	VENTANA DE ALUMINIO
V-04	1.30	2.70	0.70	5	VENTANA DE ALUMINIO
V-05	5.40	2.40	1.00	1	VENTANA DE ALUMINIO
V-08	1.12	2.40	1.00	1	VENTANA DE ALUMINIO
V-09	2.62	2.40	1.00	1	VENTANA DE ALUMINIO
V-13	3.40	2.20	1.00	1	VENTANA DE ALUMINIO
V-14	1.00	2.20	1.00	1	VENTANA DE ALUMINIO
V-15	3.80	2.20	1.00	2	VENTANA DE ALUMINIO
V-16	3.00	2.20	1.00	4	VENTANA DE ALUMINIO
V-18	3.90	2.40	1.00	1	VENTANA DE ALUMINIO
V-19	6.40	2.40	1.00	1	VENTANA DE ALUMINIO
V-20	0.85	2.40	1.00	1	VENTANA DE ALUMINIO
V-21	0.60	0.70	2.70	3	VENTANA DE ALUMINIO
V-22	4.00	2.40	1.00	1	VENTANA DE ALUMINIO
V-23	2.90	2.40	1.00	1	VENTANA DE ALUMINIO
V-24	1.85	2.40	1.00	1	VENTANA DE ALUMINIO
V-25	0.90	0.70	2.70	1	VENTANA DE ALUMINIO
V-26	1.85	0.70	2.70	2	VENTANA DE ALUMINIO
V-27	2.62	0.70	2.70	1	VENTANA DE ALUMINIO
V-28	2.63	0.70	2.70	1	VENTANA DE ALUMINIO
V-29	5.30	2.40	1.00	2	VENTANA DE ALUMINIO
V-30	2.85	2.40	1.00	2	VENTANA DE ALUMINIO
V-31	6.80	2.40	1.00	1	VENTANA DE ALUMINIO
V-38	0.60	0.60	1.00	20	VENTANA DE ALUMINIO

CUADRO DE MANPARAS					
TIPO	ANCHO	ALTO	ALFEIZAR	CANT.	OBSERVAC.
MAP-01	1.60	2.70	0.00	4	VENTANA FLOJO
MAP-02	4.20	2.70	0.00	2	VENTANA FLOJO
MAP-03	1.90	3.40	0.00	2	VENTANA FLOJO
MAP-04	2.90	2.70	0.00	2	VENTANA FLOJO
MAP-05	2.70	2.70	0.00	1	VENTANA FLOJO
MAP-07	2.29	3.60	0.00	2	VENTANA FLOJO
MAP-11	2.53	3.60	0.00	2	VENTANA FLOJO
MAP-12	2.49	3.60	0.00	1	VENTANA FLOJO
MAP-15	3.88	3.60	0.00	1	VENTANA FLOJO
MAP-16	2.41	3.60	0.00	1	VENTANA FLOJO
MAP-17	3.15	2.70	0.00	1	VENTANA FLOJO
MAP-18	0.90	2.70	0.00	2	VENTANA FLOJO
MAP-19	1.94	3.60	0.00	4	VENTANA FLOJO
MAP-20	2.60	2.70	0.00	1	VENTANA FLOJO
MAP-21	3.80	2.70	0.00	1	VENTANA FLOJO
MAP-22	2.80	2.70	0.00	1	VENTANA FLOJO

UNIVERSIDAD PRIVADA DE TACNA
FACULTAD DE ARQUITECTURA Y URBANISMO

PROYECTO: PROYECTO ARQUITECTONICO "DISEÑO ARQUITECTONICO DE LA SEDE ADMINISTRATIVA Y OPERATIVA PARA EL EJERCICIO DE LA FUNCION POLICIAL EN LA REGION TACNA - 2009"

PLANO: VII TALLER TUTORIAL DE TESIS

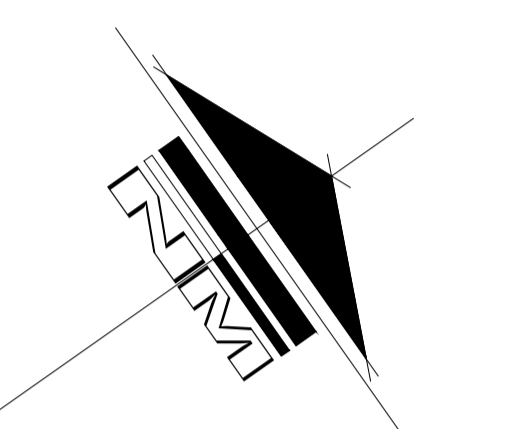
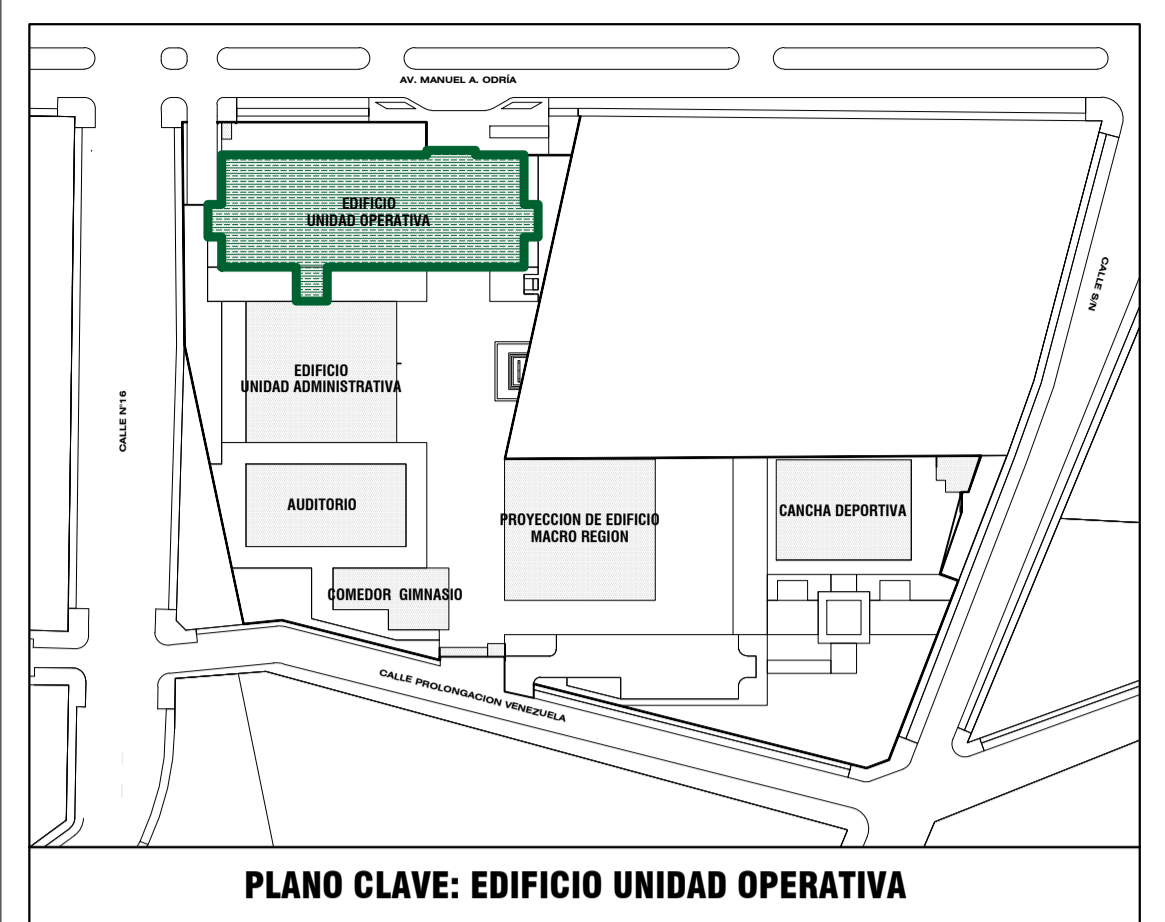
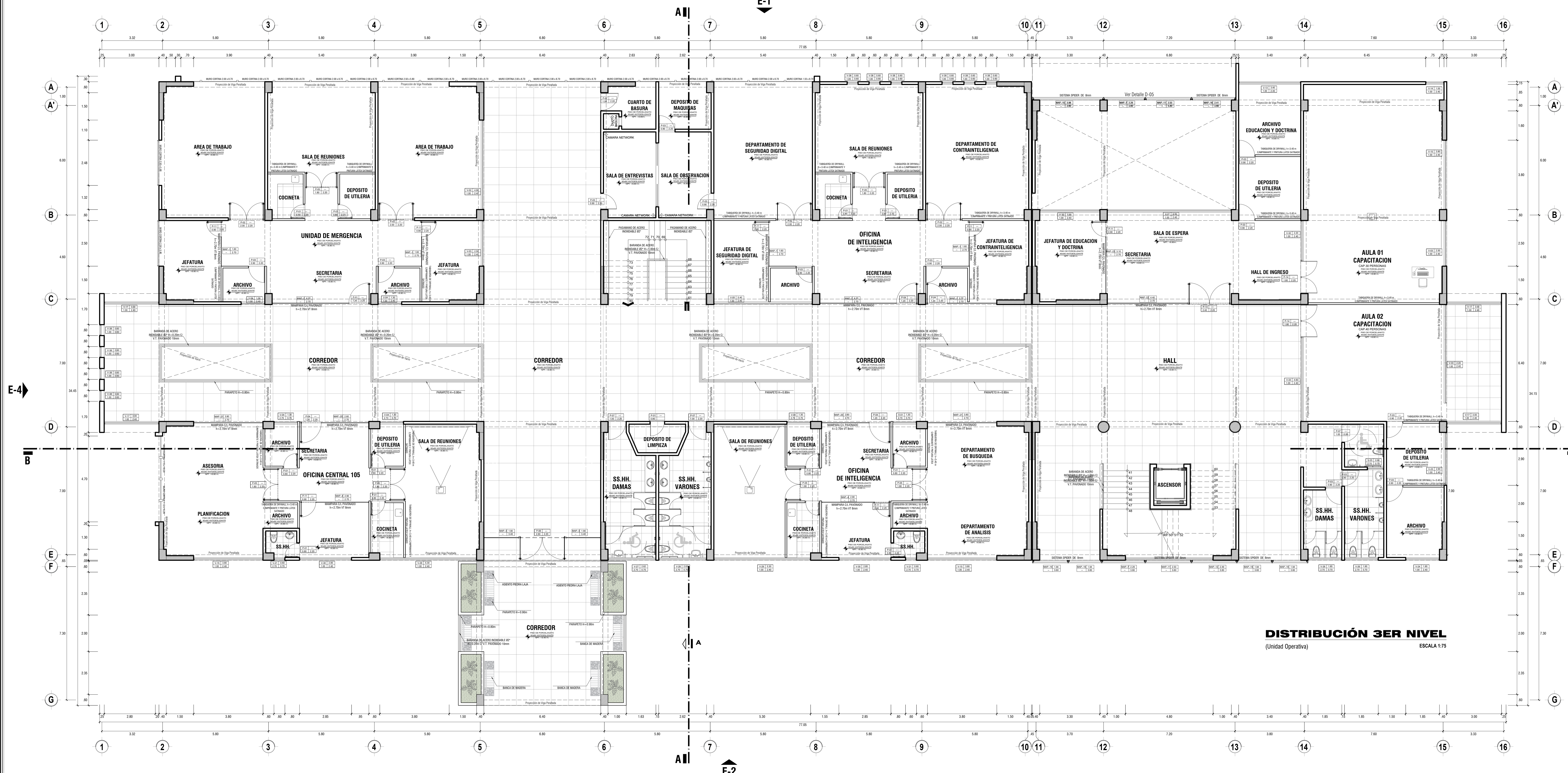
PROYECTO: BLOQUE UNIDAD OPERATIVA 2DO NIVEL

FECHA: 1/75

ARQ. CARLOS VICENTE AGUILAR

BACH. ARQ. YERMIN CINTYA MEDINA CONDE

AR-03



CUADRO DE PUERTAS

TIPO	ANCHO	ALTO	ALFEIZAR	CANT.	OBSERVAC.
P-01	0.80	2.20	0.00	16	PUERTA DE MADERA TIPO OPERATIVA
P-02	2.00	2.20	0.00	5	PUERTA DE VIDRIO TIPO OPERATIVA
P-03	0.90	2.20	0.00	13	PUERTA DE VIDRIO TIPO OPERATIVA
P-04	1.20	2.20	0.00	5	PUERTA DE VIDRIO TIPO OPERATIVA
P-05	1.80	2.20	0.00	6	PUERTA DE VIDRIO TIPO OPERATIVA
P-06	2.60	2.20	0.00	1	PUERTA DE MADERA TIPO OPERATIVA
P-07	1.00	2.20	0.00	3	PUERTA DE MADERA TIPO OPERATIVA
P-11	0.90	2.20	0.00	8	PUERTA DE VIDRIO TIPO OPERATIVA
P-12	1.00	2.20	0.00	1	PUERTA DE VIDRIO TIPO OPERATIVA
P-13	2.40	2.20	0.00	1	PUERTA DE MADERA TIPO OPERATIVA
P-14	1.80	2.20	0.00	2	PUERTA DE MADERA TIPO OPERATIVA

CUADRO DE VENTANAS

TIPO	ANCHO	ALTO	ALFEIZAR	CANT.	OBSERVAC.
V-02	4.90	2.40	1.00	1	VENTANA DE ALUMINIO TIPO OPERATIVA
V-03	2.50	2.40	1.00	2	VENTANA DE ALUMINIO TIPO OPERATIVA
V-04	1.30	2.70	0.70	5	VENTANA DE ALUMINIO TIPO OPERATIVA
V-05	5.40	2.40	1.00	1	VENTANA DE ALUMINIO TIPO OPERATIVA
V-08	1.12	2.40	1.00	1	VENTANA DE ALUMINIO TIPO OPERATIVA
V-09	2.62	2.40	1.00	1	VENTANA DE ALUMINIO TIPO OPERATIVA
V-13	3.40	2.20	1.00	1	VENTANA DE ALUMINIO TIPO OPERATIVA
V-14	1.00	2.20	1.00	1	VENTANA DE ALUMINIO TIPO OPERATIVA
V-15	3.80	2.20	1.00	3	VENTANA DE ALUMINIO TIPO OPERATIVA
V-17	3.00	2.20	1.00	4	VENTANA DE ALUMINIO TIPO OPERATIVA
V-18	3.90	2.40	1.00	1	VENTANA DE ALUMINIO TIPO OPERATIVA
V-19	6.40	2.40	1.00	1	VENTANA DE ALUMINIO TIPO OPERATIVA
V-20	0.85	2.40	1.00	1	VENTANA DE ALUMINIO TIPO OPERATIVA
V-21	0.60	0.70	2.70	3	VENTANA DE ALUMINIO TIPO OPERATIVA
V-22	4.00	2.40	1.00	1	VENTANA DE ALUMINIO TIPO OPERATIVA
V-23	2.90	2.40	1.00	1	VENTANA DE ALUMINIO TIPO OPERATIVA
V-24	1.85	2.40	1.00	1	VENTANA DE ALUMINIO TIPO OPERATIVA
V-25	0.90	0.70	2.70	1	VENTANA DE ALUMINIO TIPO OPERATIVA
V-26	1.85	0.70	2.70	2	VENTANA DE ALUMINIO TIPO OPERATIVA
V-27	2.62	0.70	2.70	1	VENTANA DE ALUMINIO TIPO OPERATIVA
V-28	2.63	0.70	2.70	1	VENTANA DE ALUMINIO TIPO OPERATIVA
V-29	5.30	2.40	1.00	2	VENTANA DE ALUMINIO TIPO OPERATIVA
V-30	2.85	2.40	1.00	2	VENTANA DE ALUMINIO TIPO OPERATIVA
V-31	6.80	2.40	1.00	1	VENTANA DE ALUMINIO TIPO OPERATIVA
V-32	3.30	2.40	1.00	2	VENTANA DE ALUMINIO TIPO OPERATIVA
V-33	4.60	2.40	1.00	1	VENTANA DE ALUMINIO TIPO OPERATIVA
V-38	0.60	0.60	1.00	20	VENTANA DE ALUMINIO TIPO OPERATIVA

CUADRO DE MANPARAS

TIPO	ANCHO	ALTO	ALFEIZAR	CANT.	OBSERVAC.
MAP-01	1.60	2.70	0.00	4	VIDRIO FLUO TIPO OPERATIVA
MAP-02	4.20	2.70	0.00	2	VIDRIO FLUO TIPO OPERATIVA
MAP-03	1.90	3.40	0.00	2	VIDRIO FLUO TIPO OPERATIVA
MAP-04	2.90	2.70	0.00	2	VIDRIO FLUO TIPO OPERATIVA
MAP-05	2.70	2.70	0.00	1	VIDRIO FLUO TIPO OPERATIVA
MAP-07	2.20	3.60	0.00	2	VIDRIO FLUO TIPO OPERATIVA
MAP-11	2.53	3.60	0.00	2	VIDRIO FLUO TIPO OPERATIVA
MAP-12	2.49	3.60	0.00	1	VIDRIO FLUO TIPO OPERATIVA
MAP-15	3.88	3.60	0.00	1	VIDRIO FLUO TIPO OPERATIVA
MAP-16	2.41	3.60	0.00	1	VIDRIO FLUO TIPO OPERATIVA
MAP-17	3.15	2.70	0.00	1	VIDRIO FLUO TIPO OPERATIVA
MAP-18	0.90	2.70	0.00	2	VIDRIO FLUO TIPO OPERATIVA
MAP-19	1.94	3.60	0.00	4	VIDRIO FLUO TIPO OPERATIVA
MAP-20	2.60	2.70	0.00	1	VIDRIO FLUO TIPO OPERATIVA
MAP-21	3.80	2.70	0.00	1	VIDRIO FLUO TIPO OPERATIVA
MAP-22	4.40	2.70	0.00	1	VIDRIO FLUO TIPO OPERATIVA
MAP-23	3.10	2.70	0.00	1	VIDRIO FLUO TIPO OPERATIVA

DISTRIBUCIÓN 3ER NIVEL
(Unidad Operativa) ESCALA 1:75

UNIVERSIDAD PRIVADA DE TACNA
FACULTAD DE ARQUITECTURA Y URBANISMO

PROYECTO: PROYECTO ARQUITECTÓNICO "DISEÑO ARQUITECTÓNICO DE LA SEDE ADMINISTRATIVA Y OPERATIVA PARA EL EJERCICIO DE LA FUNCIÓN POLICIAL EN LA REGIÓN TACNA - 2019"

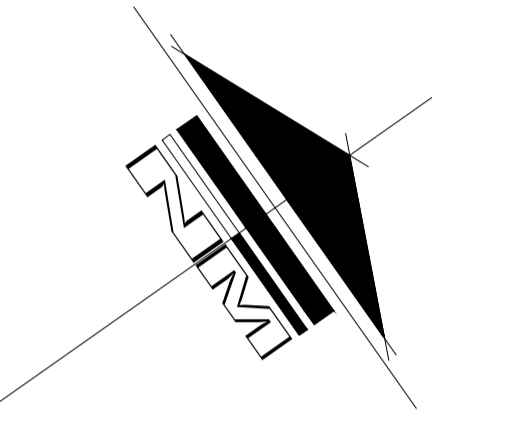
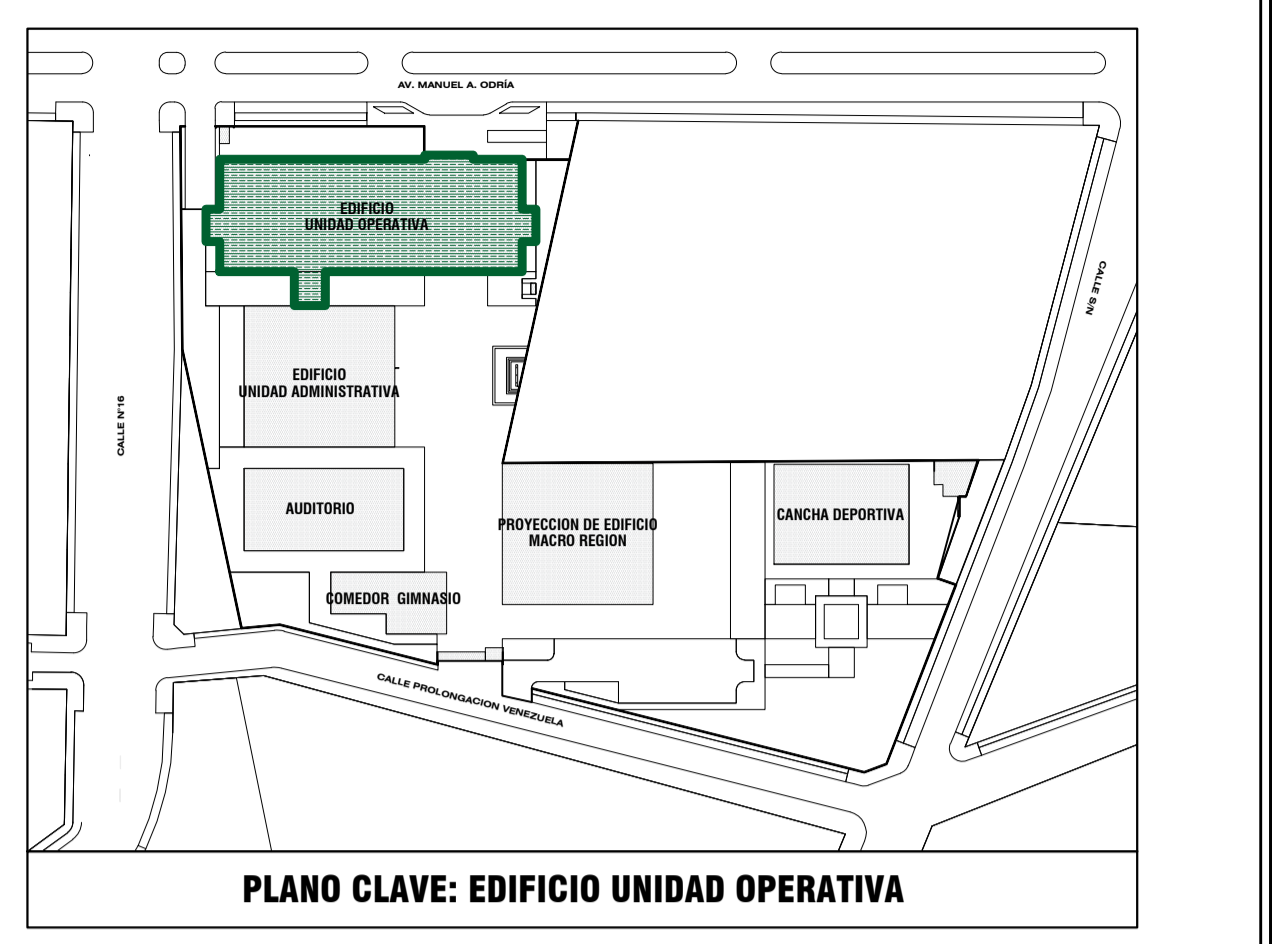
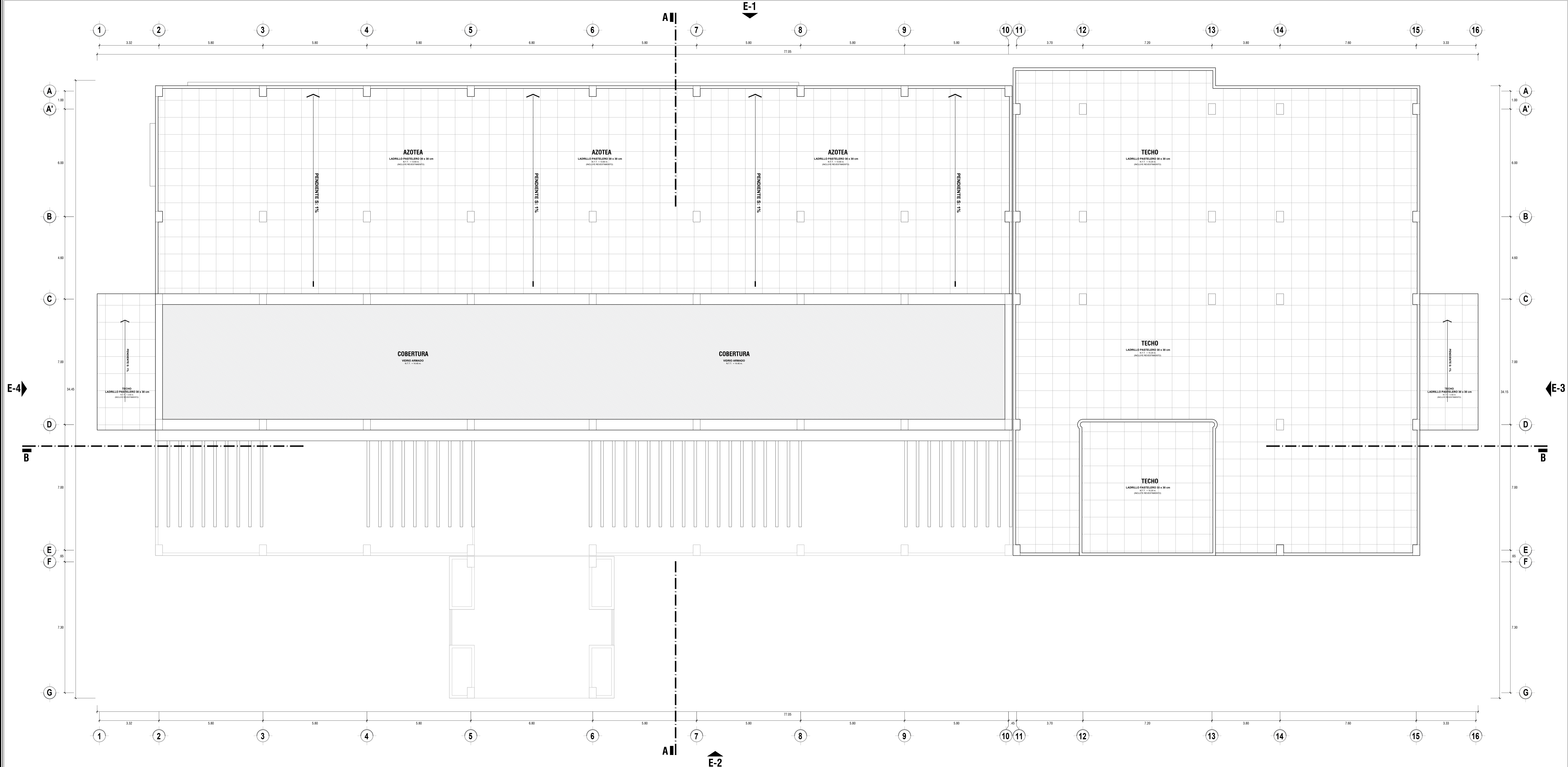
VII TALLER TUTORIAL DE TESIS

PROYECTO - BLOQUE UNIDAD OPERATIVA 3ER NIVEL

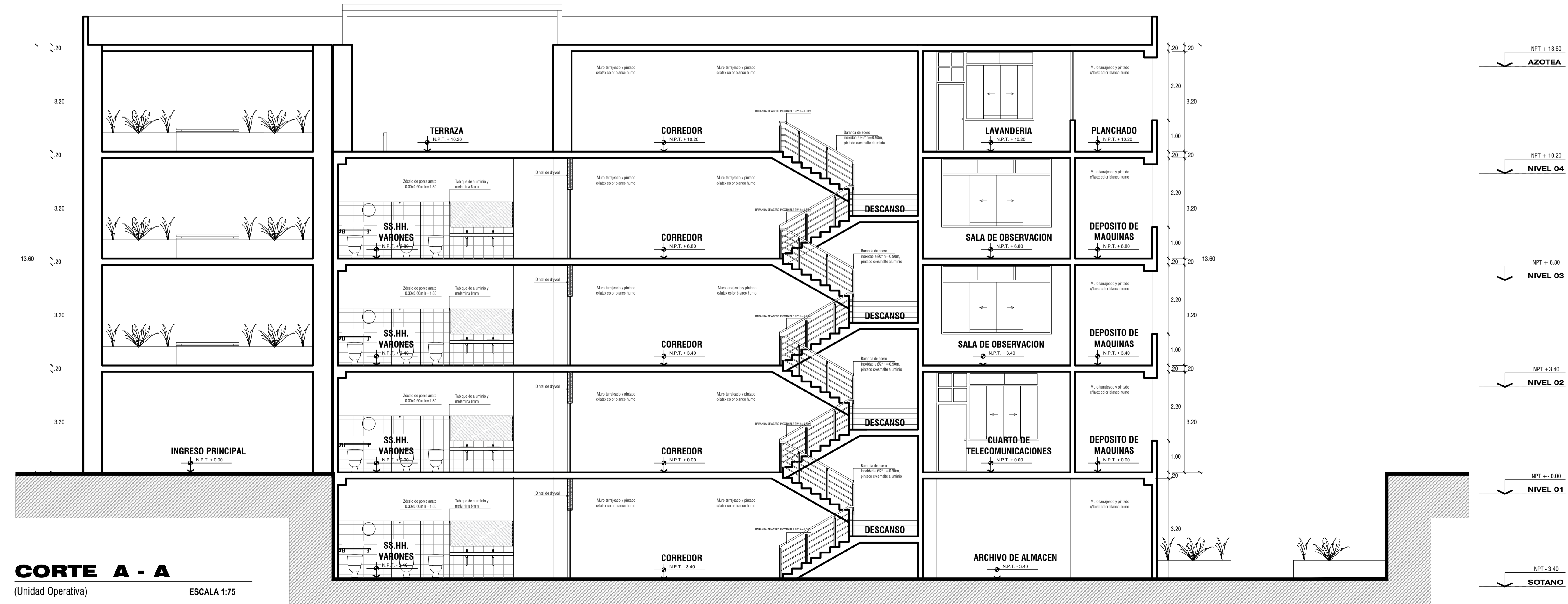
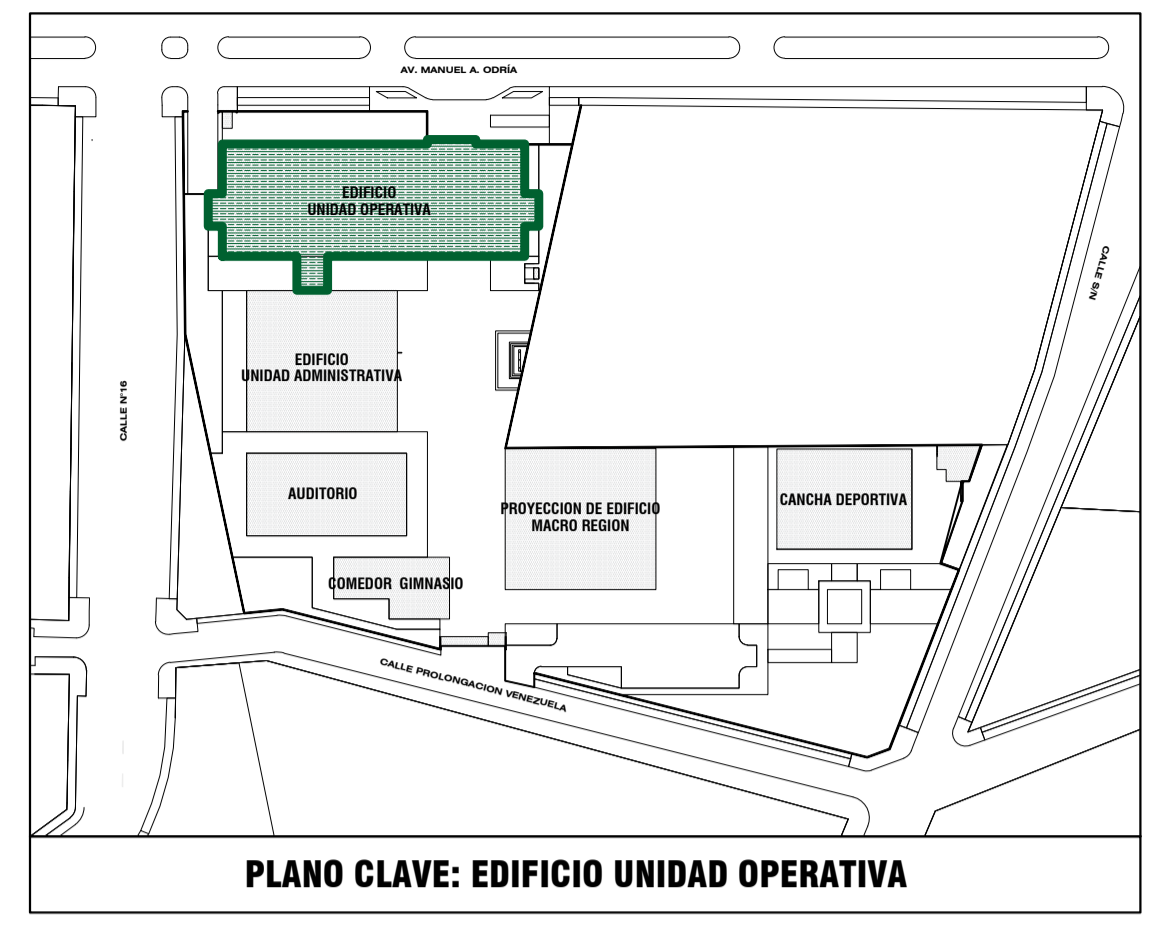
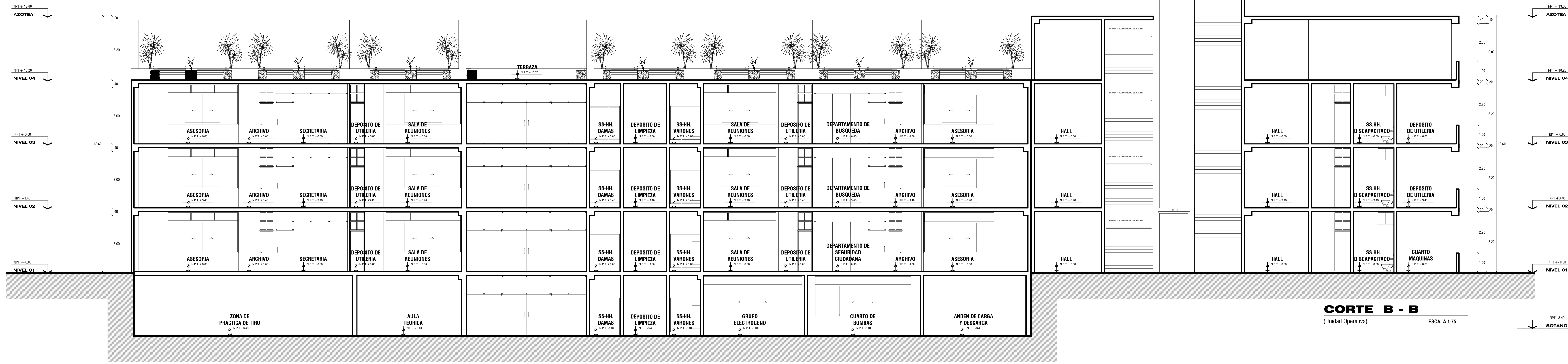
ARQ. CARLOS VICENTE AGUILAR

BACH. ARQ. YENIS CINTIA MEDINA CONDE

AR-04

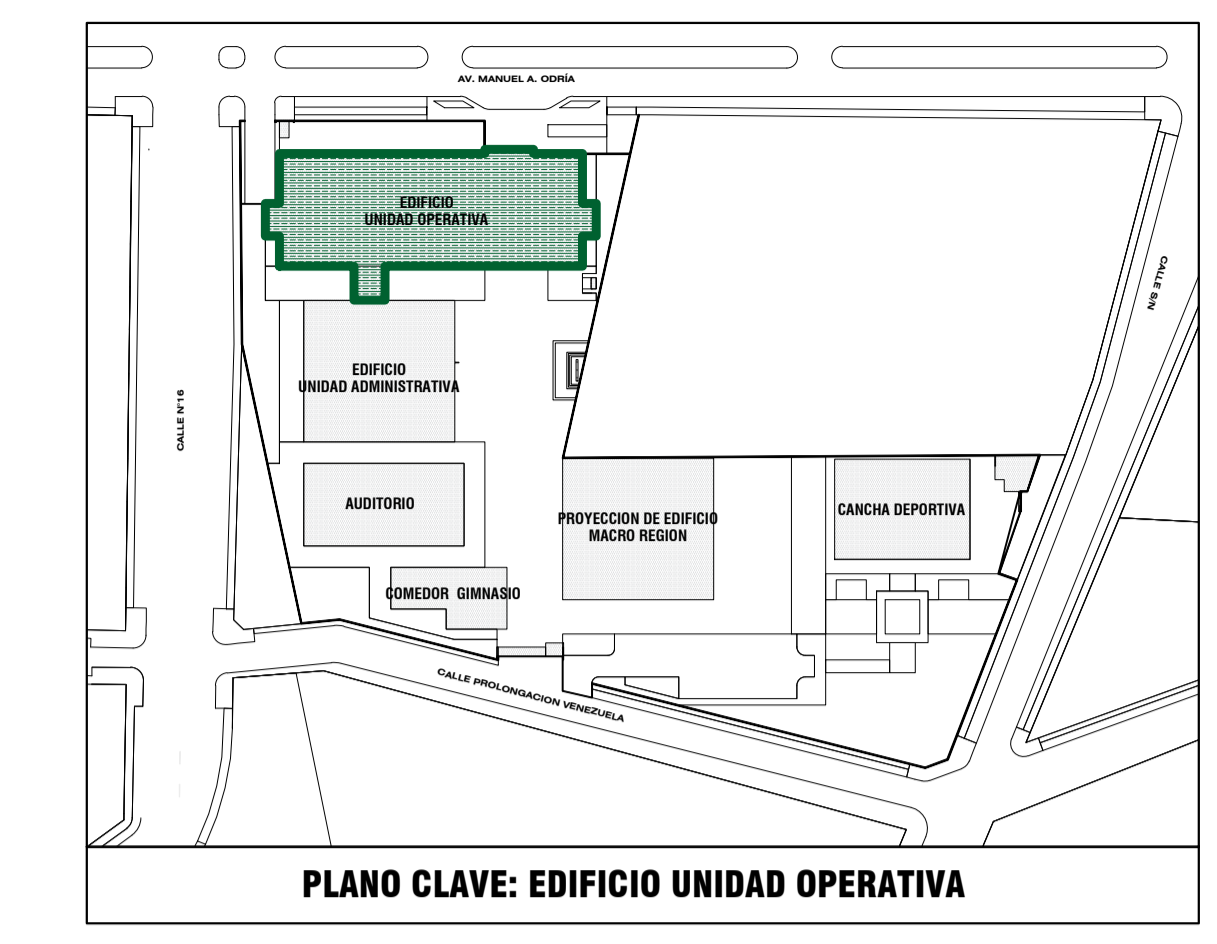


	UNIVERSIDAD PRIVADA DE TACNA		AR-06
	FACULTAD DE ARQUITECTURA Y URBANISMO		
	PROYECTO: PROYECTO ARQUITECTÓNICO "DISEÑO ARQUITECTÓNICO DE LA SIEDE ADMINISTRATIVA Y CREATIVA PARA EL EJERCICIO DE LA FUNCIÓN POLICIAL EN LA REGIÓN TACNA - 2019" PARA EL EJERCICIO DE LA FUNCIÓN POLICIAL EN LA REGIÓN TACNA - 2019		
	FASE: VII - TALLER TUTORIAL DE TESIS PROYECTO - BLOQUE UNIDAD OPERATIVA - AZOTEA		
AUTOR: ARQ. CARLOS VICENTE AGUILAR ESCALA: 1/75 FECHA: OCTUBRE 2019	TÍTULO: BACH. ARQ. YEMINIS CINTYA MEDINA CONDE		





ELEVACION E-1
(Unidad Operativa) ESCALA 1:75



ELEVACION E-4
(Unidad Operativa) ESCALA 1:75

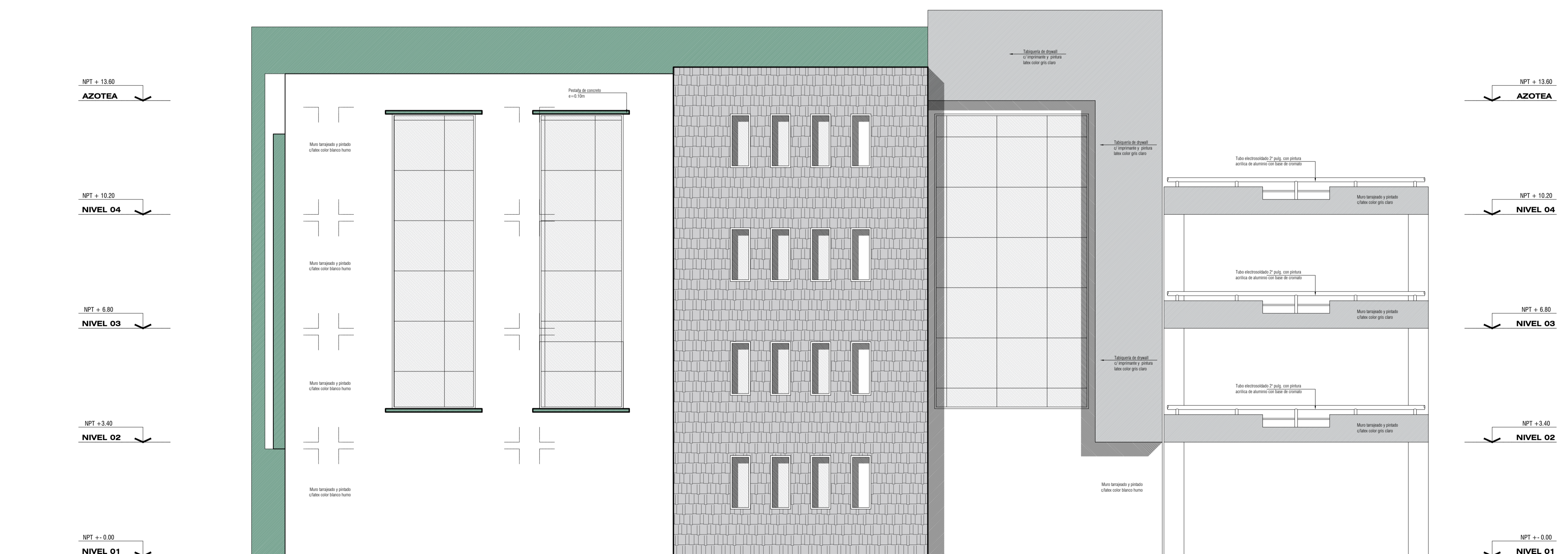
		UNIVERSIDAD PRIVADA DE TACNA		FACULTAD DE ARQUITECTURA Y URBANISMO PROYECTO ARQUITECTONICO "DISEÑO ARQUITECTONICO DE LA SEDI ADMINISTRATIVA Y OPERATIVA PARA EL EJERCICIO DE LA FUNCION POLICIAL EN LA REGION TACNA - 2019" VII TALLER TUTORIAL DE TESIS PROYECTO - BLOQUE UNIDAD OPERATIVA - ELEVACIONES
		AUTOR: ARQ. CARLOS VICENTE AGUILAR ESCALA: 1/75 FECHA: OCTUBRE 2019	TITULO: BACH. ARQ. YENNIS CINTYA MEDINA CONDE	



PLANO CLAVE: EDIFICIO UNIDAD OPERATIVA



ELEVACION E-2
(Unidad Operativa) ESCALA 1:75



ELEVACION E-3
(Unidad Operativa) ESCALA 1:75

	UNIVERSIDAD PRIVADA DE TACNA FACULTAD DE ARQUITECTURA Y URBANISMO		Nº de LÁMINA: AR-09
	PROYECTO: PROYECTO ARQUITECTÓNICO Y DISEÑO ARQUITECTÓNICO DE LA SEDE ADMINISTRATIVA Y OPERATIVA PARA EL EJERCICIO DE LA FUNCIÓN POLICIAL EN LA REGIÓN TACNA - 2019*		
	VII TALLER TUTORIAL DE TESIS		
	PLANO: PROYECTO - BLOQUE UNIDAD OPERATIVA - ELEVACIONES		
	ASesor: ARQ. CARLOS VICENTE AGUILAR	TESIS TA: BACH. ARQ. YEMNIS CINTYA MEDINA CONDE	
ESCALA: 1/75	FECHA: OCTUBRE 2019		

	UNIVERSIDAD PRIVADA DE TACNA FACULTAD DE ARQUITECTURA Y URBANISMO		
	PROYECTO: PROYECTO ARQUITECTÓNICO "DISEÑO ARQUITECTÓNICO DE LA SEDE ADMINISTRATIVA Y OPERATIVA PARA EL EJERCICIO DE LA FUNCIÓN POLICIAL EN LA REGIÓN TACNA - 2019"		
	VII TALLER TUTORIAL DE TESIS		
	PLANO: PROYECTO - BLOQUE UNIDAD OPERATIVA - CUADRO DE VANOS		
ASESOR: ARQ. CARLOS VICENTE AGUILAR	TESISTA: SACH. ARQ. YEMNIS CINTYA MEDINA CONDE	Nº de LAMINA: AR-10	
ESCALA: 1/75	FECHA: OCTUBRE 2019		