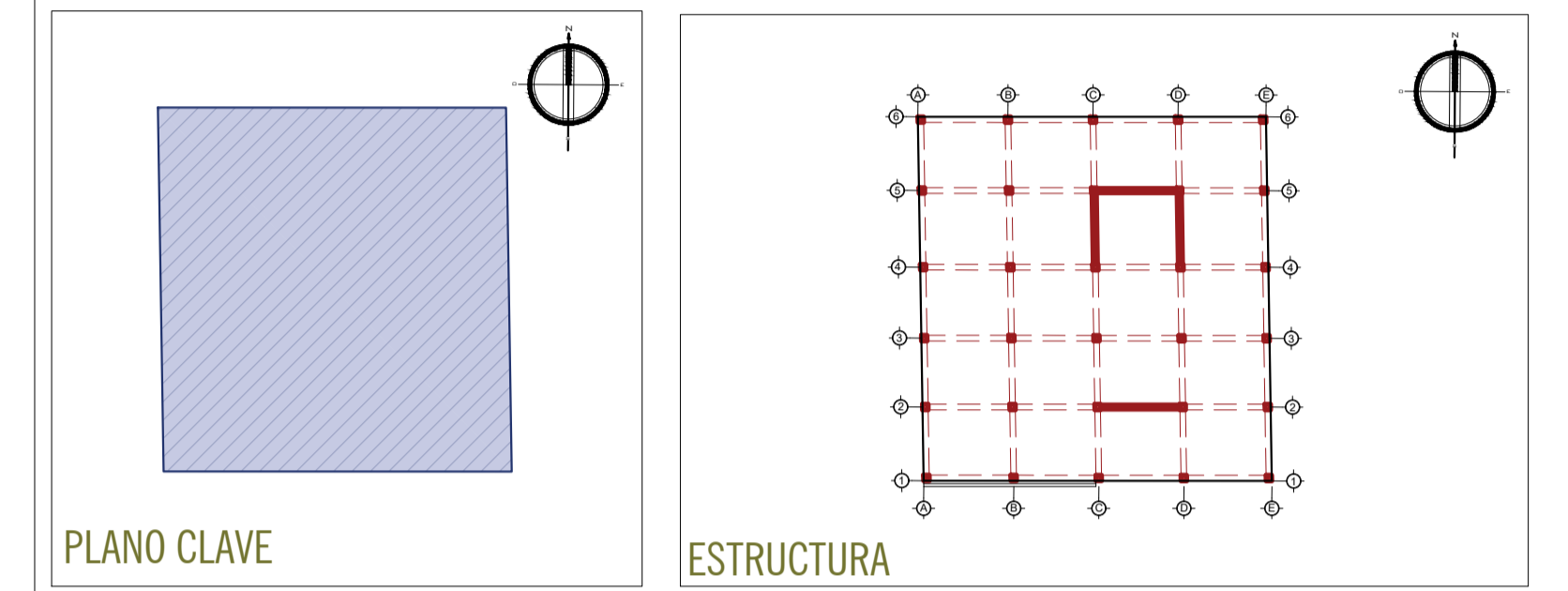


PLANO CLAVE DE UBICACION



PLANO CLAVE

ESTRUCTURA

CUADRO DE VANOS

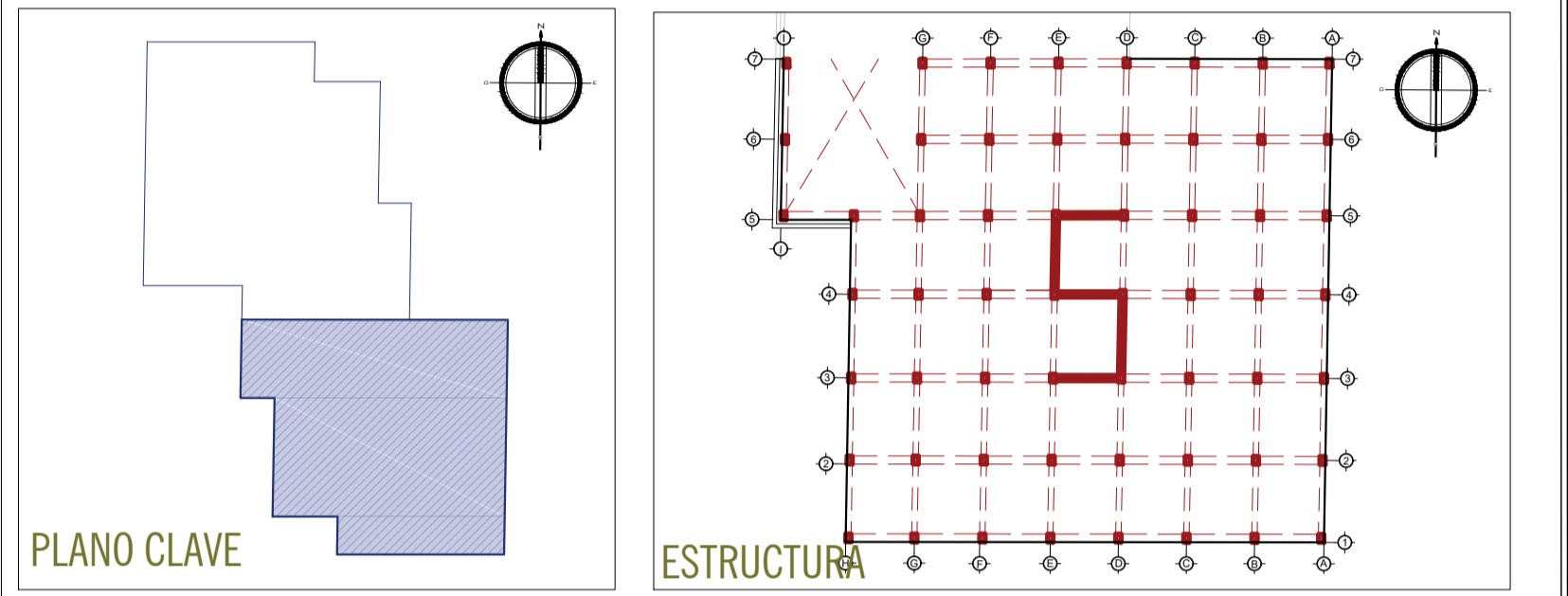
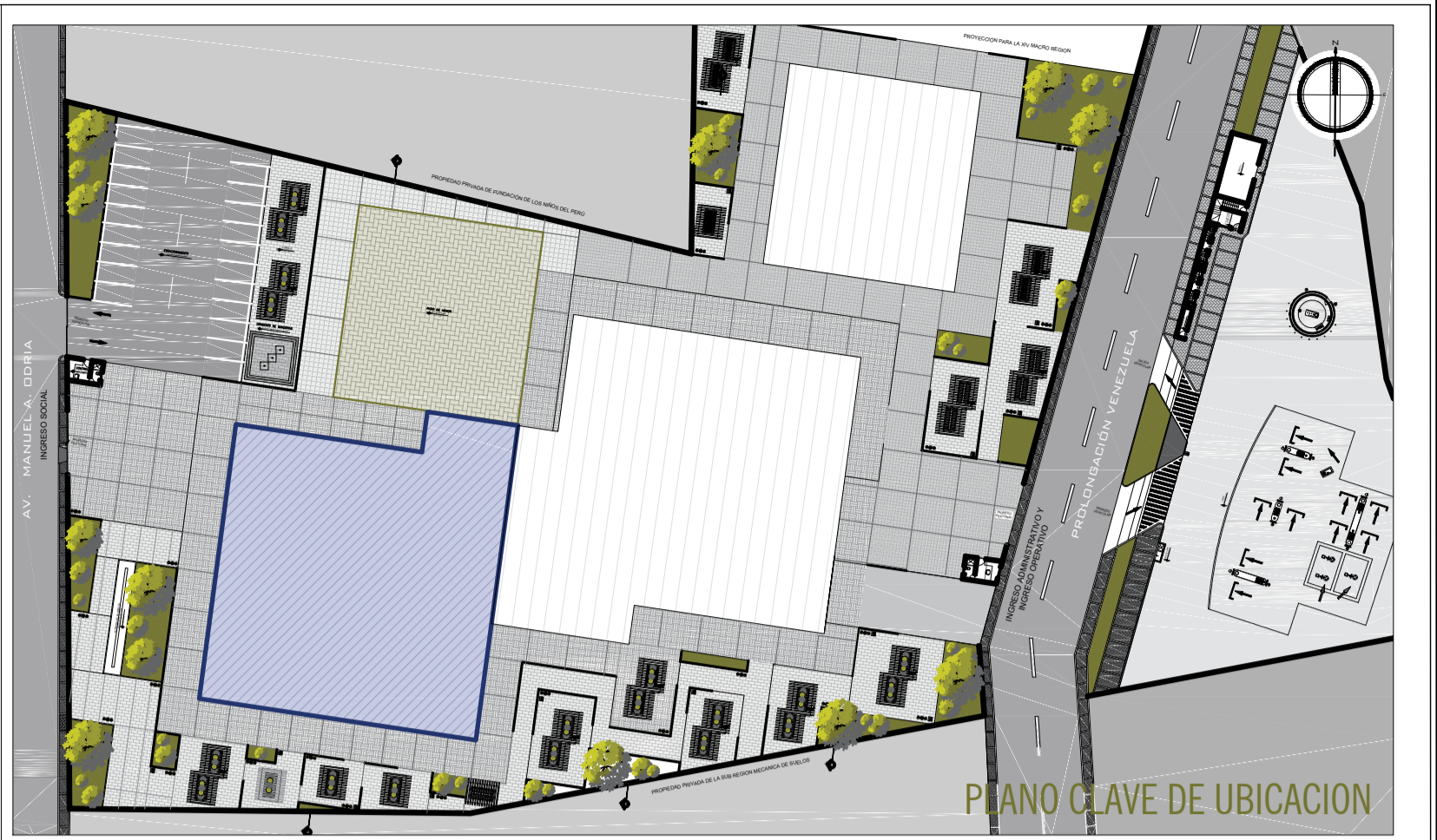
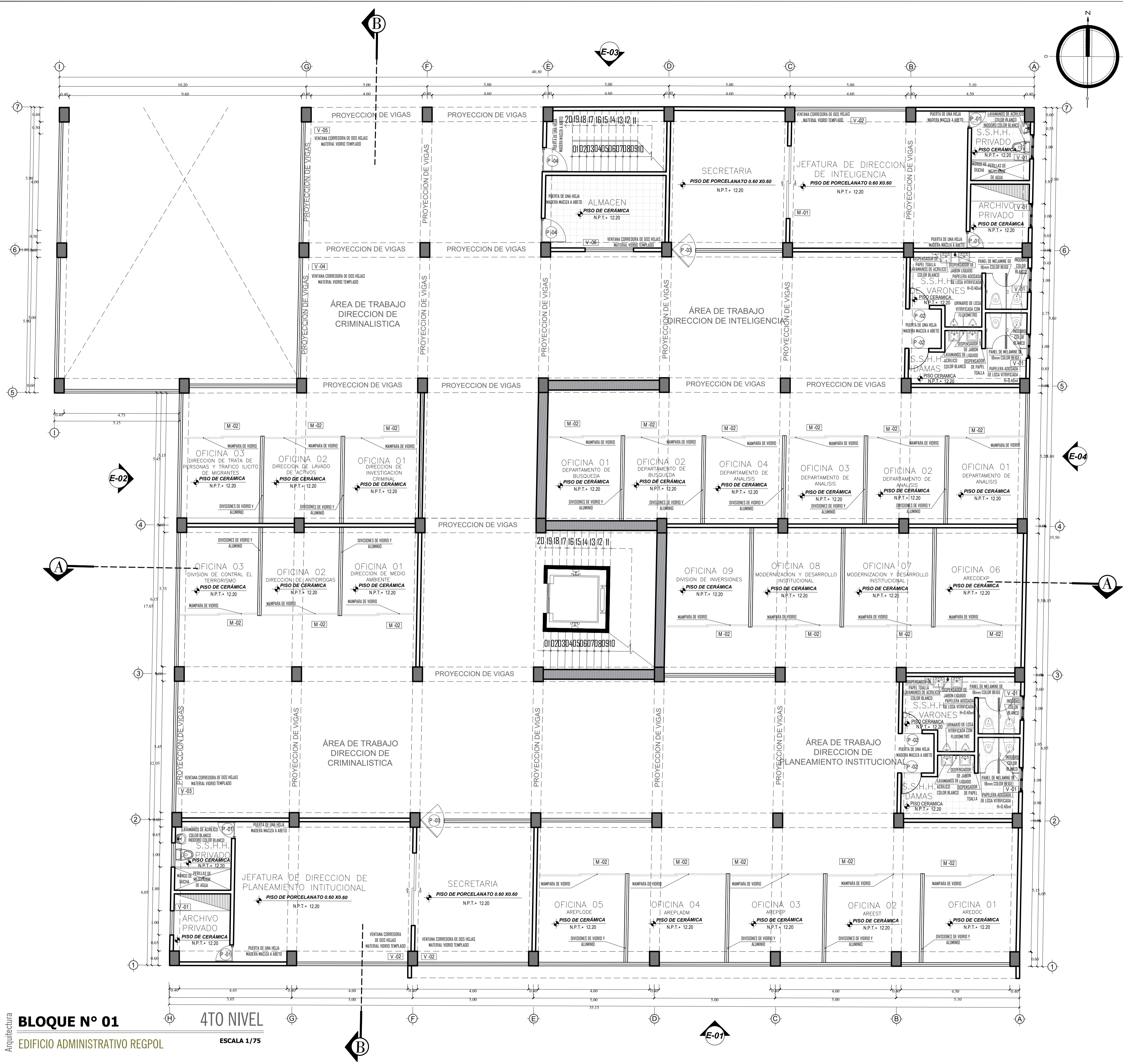
PUEERTAS	ANCHO	ALTURA	ALFEIZAR	MATERIAL	CANTIDAD	CARACTERISTICA	UBICACION
P-01	1.00	3.20	---	MADERA MACISA	06	PUERTA DE UNA HOJA	INGRESO A LAS HABITACIONES
P-02	0.95	3.20	---	MADERA MACISA	06	PUERTA DE UNA HOJA	INGRESO A S.S.H.H. PRIVADO DE LAS HABITACIONES
P-03	2.00	3.20	---	MADERA MACISA	01	PUERTA WASH IN DOOR HOJA	INGRESO A LA ATENCION DE HABITACIONES
P-04	1.00	3.20	---	MADERA MACISA	01	PUERTA DE UNA HOJA	INGRESO AL ALMACEN
P-05	0.95	3.20	---	MADERA MACISA	02	PUERTA DE UNA HOJA	INGRESO A LOS S.S.H.H. DE DAMAS Y S.S.H.H. DE VARONES

VENTANAS	ANCHO	ALTURA	ALFEIZAR	MATERIAL	CANTIDAD	CARACTERISTICA	UBICACION
V-01	1.00	3.20	1.20	VIDRIO Y ALUMINIO	02	CORREDIZA	S.S.H.H. PRIVADO DE HABITACIONES
V-02	1.50	3.20	1.20	VIDRIO Y ALUMINIO	05	CORREDIZA	HABITACIONES
V-03	3.60	3.20	0.80	VIDRIO Y ALUMINIO	01	CORREDIZA	ATENCION A LAS HABITACIONES
V-04	4.60	3.20	1.20	VIDRIO Y ALUMINIO	01	CORREDIZA	SALA DE STAR
V-05	5.00	3.20	1.20	VIDRIO Y ALUMINIO	01	CORREDIZA	SALA STAR

CUADRO DE ACABADOS - 4º NIVEL ZONA COMPLEMENTARIA

4º NIVEL	AMBIENTE	PISOS		CONTRAZOCALO		ZOCALO		MUROS		CIELORASO		COBERTURA	
		TIPO	ESPESES	TIPO	ESPESES	TIPO	ESPESES	TIPO	ESPESES	TIPO	ESPESES	TIPO	ESPESES
	HABITACION 13	•	•	•	•	•	•	•	•	•	•	•	•
	SALA	•	•	•	•	•	•	•	•	•	•	•	•
	ESTUDIO	•	•	•	•	•	•	•	•	•	•	•	•
	S.S.H.H. PRIVADO	•	•	•	•	•	•	•	•	•	•	•	•
	HABITACION 14	•	•	•	•	•	•	•	•	•	•	•	•
	SALA	•	•	•	•	•	•	•	•	•	•	•	•
	ESTUDIO	•	•	•	•	•	•	•	•	•	•	•	•
	S.S.H.H. PRIVADO	•	•	•	•	•	•	•	•	•	•	•	•
	HABITACION 15	•	•	•	•	•	•	•	•	•	•	•	•
	SALA	•	•	•	•	•	•	•	•	•	•	•	•
	ESTUDIO	•	•	•	•	•	•	•	•	•	•	•	•
	S.S.H.H. PRIVADO	•	•	•	•	•	•	•	•	•	•	•	•
	HABITACION 16	•	•	•	•	•	•	•	•	•	•	•	•
	SALA	•	•	•	•	•	•	•	•	•	•	•	•
	ESTUDIO	•	•	•	•	•	•	•	•	•	•	•	•
	S.S.H.H. PRIVADO	•	•	•	•	•	•	•	•	•	•	•	•
	HABITACION 17	•	•	•	•	•	•	•	•	•	•	•	•
	SALA	•	•	•	•	•	•	•	•	•	•	•	•
	ESTUDIO	•	•	•	•	•	•	•	•	•	•	•	•
	S.S.H.H. PRIVADO	•	•	•	•	•	•	•	•	•	•	•	•
	HABITACION 18	•	•	•	•	•	•	•	•	•	•	•	•
	SALA	•	•	•	•	•	•	•	•	•	•	•	•
	ESTUDIO	•	•	•	•	•	•	•	•	•	•	•	•
	S.S.H.H. PRIVADO	•	•	•	•	•	•	•	•	•	•	•	•
	SALA DE STAR	•	•	•	•	•	•	•	•	•	•	•	•
	SALA DE STAR	•	•	•	•	•	•	•	•	•	•	•	•
	ATENCION A LAS HABITACIONES	•	•	•	•	•	•	•	•	•	•	•	•
	ALMACEN	•	•	•	•	•	•	•	•	•	•	•	•
	S.S.H.H. DE DAMAS	•	•	•	•	•	•	•	•	•	•	•	•
	S.S.H.H. DE VARONES	•	•	•	•	•	•	•	•	•	•	•	•



### CUADRO DE VANOS

PUEBTAS	ANCHO	ALTIMA	ALFEZAR	MATERIAL	CANTIDAD	CHARACTERISTICA	UBICACION
P-01	0.70	2.00		MADERA	04	PUERTA DE UNA HOJA	INGRESO AL ARCHIVO PRIVADO Y INGRESO AL S.S.H.H. PRIVADO
P-02	0.80	3.00		MADERA	03	PUERTA DE UNA HOJA	INGRESO AL S.S.H.H. DE DAMAS Y INGRESO AL S.S.H.H. DE VARONES
P-03	1.00	3.00		VIDRIO Y ALUMINIO	03	PUERTA VAIVEN DE UNA HOJA	INGRESO A SECRETARIA
P-04	1.00	3.00		MADERA	02	PUERTA DE UNA HOJA	INGRESO A LAS ESCALERAS DE EMERGENCIA Y INGRESO AL ALMACEN

MAMPARAS	ANCHO	ALTIMA	ALFEZAR	MATERIAL	CANTIDAD	CHARACTERISTICA	UBICACION
M-01	3.00	3.00		VIDRIO Y ALUMINIO	02	PUERTA CORREDORA DE DOS HOJAS	INGRESO A LAS JEFATURAS
M-02	VAR.	3.00		VIDRIO Y ALUMINIO	21	PUERTA CORREDORA DE DOS HOJAS	INGRESO A LAS OFICINAS

VENTANAS	ANCHO	ALTIMA	ALFEZAR	MATERIAL	CANTIDAD	CHARACTERISTICA	UBICACION
V-01	3.00	3.00	1.20	VIDRIO Y ALUMINIO	08	CORREDIZA	ARCHIVO PRIVADO, S.S.H.H. PRIVADO, S.S.H.H. DE DAMAS Y VARONES
V-02	4.40	3.00	1.20	VIDRIO Y ALUMINIO	02	CORREDIZA	SECRETARIA, JEFATURA DE PLANEAMIENTO INSTITUCIONAL Y INTELIGENCIA
V-03	4.45	3.00	1.20	VIDRIO Y ALUMINIO	02	CORREDIZA	PASILLO
V-04	4.60	3.00	1.20	VIDRIO Y ALUMINIO	01	CORREDIZA	PASILLO
V-05	3.00	3.00	1.20	VIDRIO Y ALUMINIO	01	CORREDIZA	PASILLO
V-06	3.00	3.00	1.20	VIDRIO Y ALUMINIO	01	CORREDIZA	ALMACEN

### CUADRO DE ACABADOS - 4º NIVEL ZONA ADMINISTRATIVA LABORAL

#º PISO	PISO	CONTRACOLADO	ZIGLAG	MARCO	CELDADO	COBERTURA
SECRETARIA						
JEFATURA DE DIRECCION INSTITUCIONAL						
S.S.H.H. PRIVADO						
ARCHIVO PRIVADO						
S.S.H.H. DE DAMAS						
S.S.H.H. DE VARONES						
AREA DE DIRECCION INTELIGENCIA						
OFICINA 01 DEPARTAMENTO ANALISIS						
OFICINA 02 DEPARTAMENTO ANALISIS						
OFICINA 03 DEPARTAMENTO ANALISIS						
OFICINA 04 DEPARTAMENTO ANALISIS						
OFICINA 05 DEPARTAMENTO ANALISIS						
OFICINA 06 DEPARTAMENTO ANALISIS						
OFICINA 07 DEPARTAMENTO ANALISIS						
OFICINA 08 DEPARTAMENTO ANALISIS						
OFICINA 09 DIVISION DE INVERSIONES						
OFICINA 10 DIVISION DE INVERSIONES						
OFICINA 11 DIVISION DE INVERSIONES						
OFICINA 12 DIVISION DE INVERSIONES						
OFICINA 13 DIVISION DE INVERSIONES						
SECRETARIA						
JEFATURA DE DIRECCION PLANEAMIENTO INSTITUCIONAL						
S.S.H.H. PRIVADO						
ARCHIVO PRIVADO						
S.S.H.H. DE DAMAS						
S.S.H.H. DE VARONES						
AREA DE DIRECCION INTELIGENCIA						
OFICINA 01 AREDECO						
OFICINA 02 AREDECO						
OFICINA 03 AREDECO						
OFICINA 04 AREDECO						
OFICINA 05 AREDECO						
OFICINA 06 AREDECO						
OFICINA 07 MODERNIZACION Y DESARROLLO INSTITUCIONAL						
OFICINA 08 MODERNIZACION Y DESARROLLO INSTITUCIONAL						
OFICINA 09 DIVISION DE INVERSIONES						

**BLOQUE N° 01**  
EDIFICIO ADMINISTRATIVO REGPOL  
4TO NIVEL  
ESCALA 1/75

**UNIVERSIDAD PRIVADA DE TACNA**  
FACULTAD DE ARQUITECTURA Y URBANISMO

PROYECTO: "PROYECTO ARQUITECTONICO PERMEABLE DEL EDIFICIO ADMINISTRATIVO DE LA REGION POLICIAL PARA EL DESARROLLO LABORAL DE LOS MIEMBROS DE LA RPP TACNA - 2019"

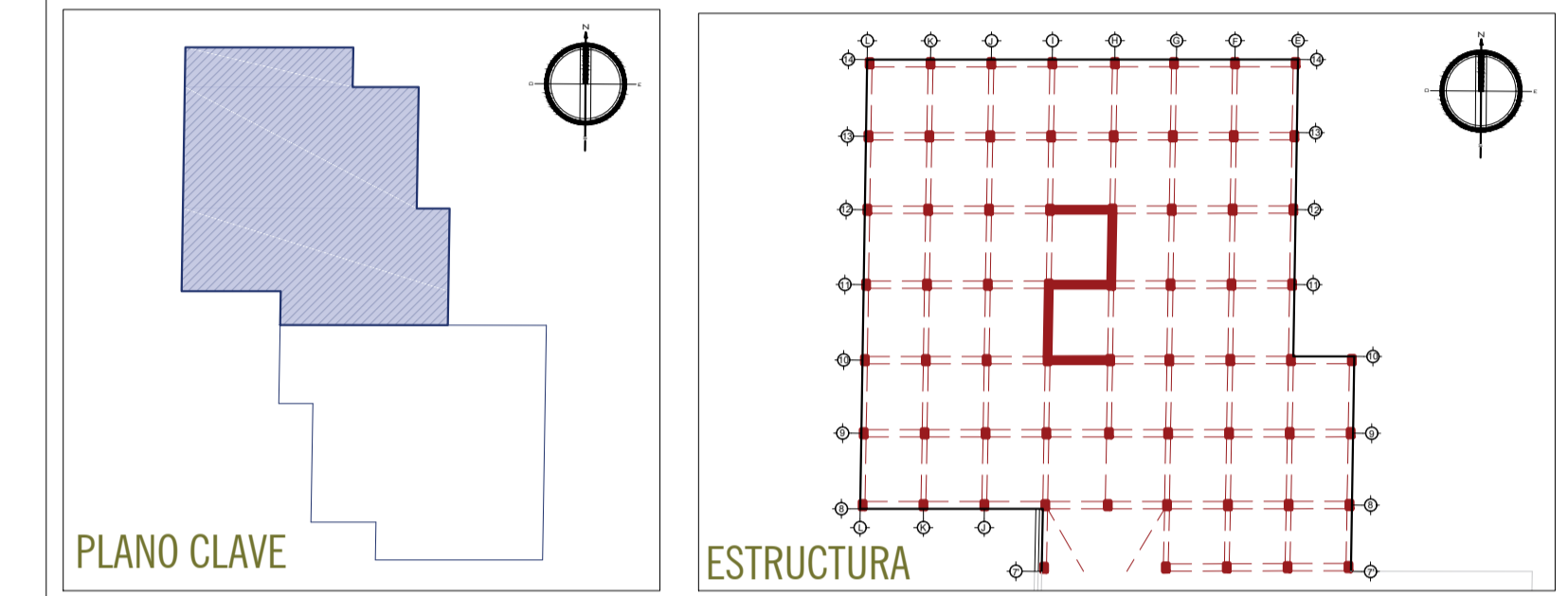
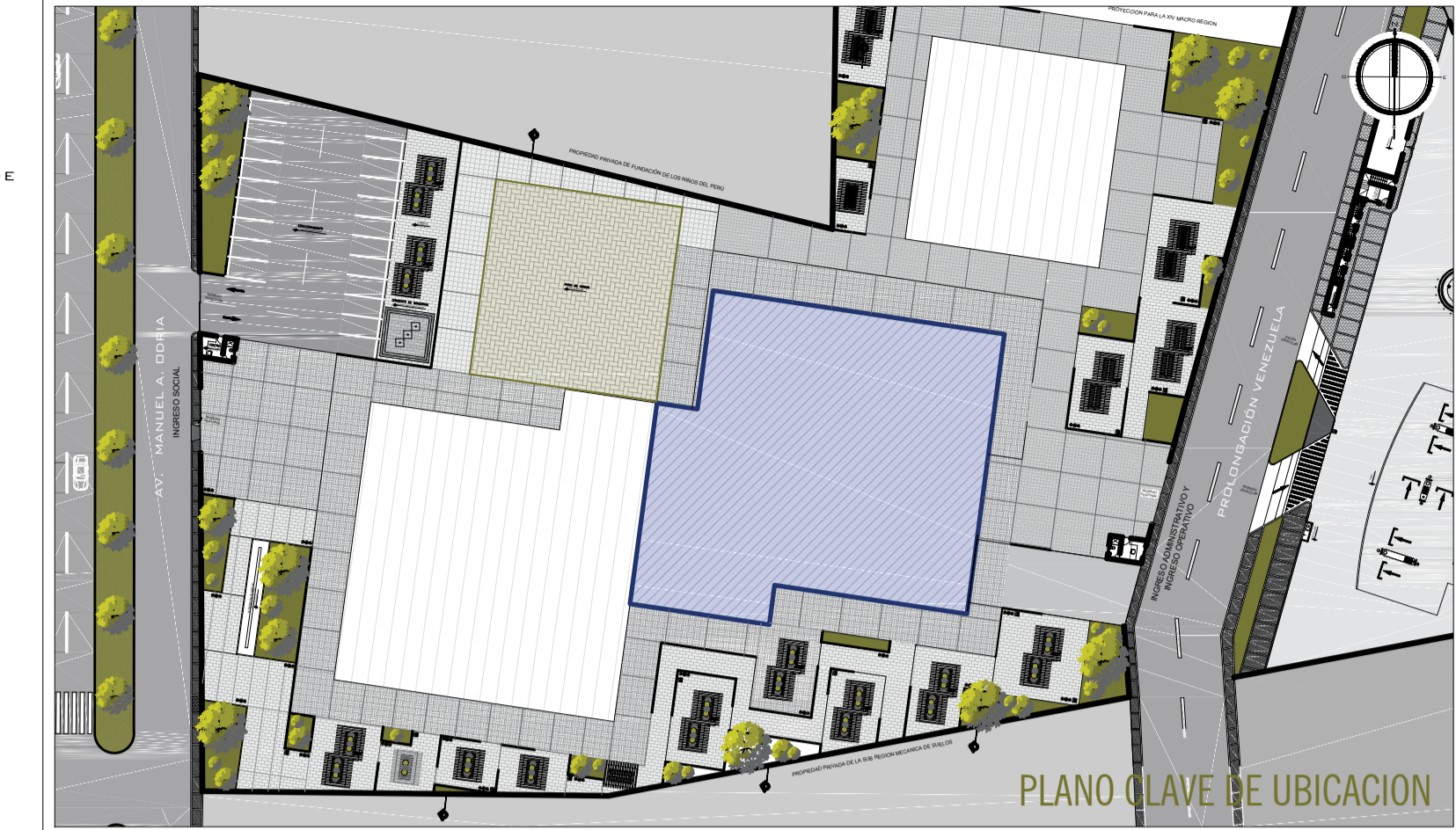
PLANO: BLOQUE N°01 DEL CUARTO NIVEL - PLANO DE PROYECTO

ASISTENTE: ARQ. JORGE ESPINOZA MOLINA      TITULO: BACH. ARQ. RUT NOEMI YANARICO MANDAMANTO

ESCALA: 1/75      FECHA: OCTUBRE 2020

VII TALLER TUTORIAL DE TESIS

N° DE LABORATORIO: A-12



### CUADRO DE VANOS

PUERTAS	ANCHO	ALTIMA	ALFEIZAR	MATERIAL	CANTIDAD	CARACTERISTICA	UBICACION
P-01	0.83	3.20	—	MADESA	04	PUERTA DE UNA HOJA	INGRESO AL S.S.H.H. DE DAMAS Y INGRESO AL S.S.H.H. DE VARONES
P-02	2.00	3.20	—	VIDRIO Y ALUMINIO	02	PUERTA VAVEN DOBLE HOJA	INGRESO A ALMACEN Y ESCALERA DE EMERGENCIA
M-01	VAR.	3.20	—	VIDRIO Y ALUMINIO	18	PUERTA CORREDIZA DE DOS HOJAS	INGRESO A LAS OFICINAS

VENTANAS	ANCHO	ALTIMA	ALFEIZAR	MATERIAL	CANTIDAD	CARACTERISTICA	UBICACION
V-01	1.80	3.20	—	VIDRIO Y ALUMINIO	04	CORREDIZA	S.S.H.H. DE DAMAS Y VARONES
V-02	4.54	3.20	—	VIDRIO Y ALUMINIO	01	CORREDIZA	PASELLO
V-03	4.48	3.20	—	VIDRIO Y ALUMINIO	01	CORREDIZA	PASELLO
V-04	2.00	3.20	—	VIDRIO Y ALUMINIO	01	CORREDIZA	ALMACEN
V-05	5.45	3.20	—	VIDRIO Y ALUMINIO	01	CORREDIZA	PASELLO

### CUADRO DE ACABADOS - 4° NIVEL

#### ZONA ADMINISTRATIVA LABORAL

AMBIENTE	PISOS		CENTRALIZADO		ZOCALOS		MUEBLES		CELDAROS		COBERTURA	
	TIPO	ESPESOR	TIPO	ESPESOR	TIPO	ESPESOR	TIPO	ESPESOR	TIPO	ESPESOR	TIPO	ESPESOR
OFICINA 01 CENTRO DE SERVIDOR DE INTERNET	•	•	•	•	•	•	•	•	•	•	•	•
OFICINA 02 CENTRO DE SERVIDOR DE INTERNET	•	•	•	•	•	•	•	•	•	•	•	•
OFICINA 03 CENTRO DE SERVIDOR DE INTERNET	•	•	•	•	•	•	•	•	•	•	•	•
OFICINA 04 CENTRO DE SERVIDOR DE INTERNET	•	•	•	•	•	•	•	•	•	•	•	•
OFICINA 05 CENTRO DE SERVIDOR DE INTERNET	•	•	•	•	•	•	•	•	•	•	•	•
OFICINA 06 CENTRO DE SERVIDOR DE INTERNET	•	•	•	•	•	•	•	•	•	•	•	•
OFICINA 07 CENTRO DE SERVIDOR DE INTERNET	•	•	•	•	•	•	•	•	•	•	•	•
OFICINA 08 CENTRO DE SERVIDOR DE INTERNET	•	•	•	•	•	•	•	•	•	•	•	•
OFICINA 09 CENTRO DE SERVIDOR DE INTERNET	•	•	•	•	•	•	•	•	•	•	•	•
OFICINA 10 CENTRO DE SERVIDOR DE INTERNET	•	•	•	•	•	•	•	•	•	•	•	•
OFICINA 11 CENTRO DE SERVIDOR DE INTERNET	•	•	•	•	•	•	•	•	•	•	•	•
OFICINA 12 CENTRO DE SERVIDOR DE INTERNET	•	•	•	•	•	•	•	•	•	•	•	•
OFICINA 13 CENTRO DE SERVIDOR DE INTERNET	•	•	•	•	•	•	•	•	•	•	•	•
OFICINA 14 CENTRO DE SERVIDOR DE INTERNET	•	•	•	•	•	•	•	•	•	•	•	•
S.S.H.H. DE DAMAS	•	•	•	•	•	•	•	•	•	•	•	•
S.S.H.H. DE VARONES	•	•	•	•	•	•	•	•	•	•	•	•
ALMACEN	•	•	•	•	•	•	•	•	•	•	•	•