

CUADRO DE VANOS

PUERTAS	ANCHO	ALTIMA	ALFESAR	MATERIAL	CANTIDAD	CHARACTERISTICA	UBICACION
P-01	0.80	2.00	ALUMINIO	ALUMINIO	04	PUERTA DE UNA HOJA	PROYECTO AL S.S.H.H. DE DAMAS Y PROYECTO AL S.S.H.H. DE VARONES
P-02	2.00	2.00	ALUMINIO	ALUMINIO	02	PUERTA VASOS DOBLES HOJAS	PROYECTO A LA SALA DE REUNIONES
P-03	1.00	2.00	ALUMINIO	ALUMINIO	02	PUERTA DE UNA HOJA	PROYECTO A LAS ESCALERAS DE EMERGENCIA Y PROYECTO A ALMACEN

MAMPARAS	ANCHO	ALTIMA	ALFESAR	MATERIAL	CANTIDAD	CHARACTERISTICA	UBICACION
M-01	VAR.	2.00	ALUMINIO	VIDRIO Y ALUMINIO	10	PUERTA CORREDIZA DE DOS HOJAS	PROYECTO A LAS OFICINAS

VENTANAS	ANCHO	ALTIMA	ALFESAR	MATERIAL	CANTIDAD	CHARACTERISTICA	UBICACION
V-01	1.00	2.00	1.00	VIDRIO Y ALUMINIO	04	CORREDIZA	S.S.H.H. DE DAMAS Y VARONES
V-02	4.00	2.00	1.00	VIDRIO Y ALUMINIO	01	CORREDIZA	PASELLO
V-03	4.00	2.00	1.00	VIDRIO Y ALUMINIO	01	CORREDIZA	PASELLO
V-04	2.00	2.00	1.00	VIDRIO Y ALUMINIO	01	CORREDIZA	PASELLO
V-05	4.00	2.00	1.00	VIDRIO Y ALUMINIO	01	CORREDIZA	PASELLO
V-06	4.00	2.00	1.00	VIDRIO Y ALUMINIO	01	CORREDIZA	SALA DE REUNIONES
V-07	4.75	2.00	1.00	VIDRIO Y ALUMINIO	01	CORREDIZA	SALA DE REUNIONES

CUADRO DE ACABADOS - 2º NIVEL ZONA ADMINISTRATIVA LABORAL

AMBIENTE	PISO	CONTRACEROSO	ZOCALO	MUROS	CELDOS	COBERTURA
SALA DE REUNIONES	●	●	●	●	●	●
S.S.H.H. DE DAMAS	●	●	●	●	●	●
S.S.H.H. DE VARONES	●	●	●	●	●	●
AREA DE TRABAJO DE SEGURIDAD INTEGRAL	●	●	●	●	●	●
OFICINA 01	●	●	●	●	●	●
OFICINA 02	●	●	●	●	●	●
OFICINA 03	●	●	●	●	●	●
OFICINA 04	●	●	●	●	●	●
AREA DE TRABAJO DE OPERACIONES ESPECIALES	●	●	●	●	●	●
OFICINA 01	●	●	●	●	●	●
OFICINA 02	●	●	●	●	●	●
OFICINA 03	●	●	●	●	●	●
OFICINA 04	●	●	●	●	●	●
AREA DE TRABAJO DE SEGURIDAD DEL ESTADO	●	●	●	●	●	●
OFICINA 01	●	●	●	●	●	●
OFICINA 02	●	●	●	●	●	●
OFICINA 03	●	●	●	●	●	●
OFICINA 04	●	●	●	●	●	●
OFICINA 01 DE DIRECCION DE ESCUELA DE FORMACION PROF	●	●	●	●	●	●
OFICINA 02 DE DIRECCION DE ASUNTOS INTERNACIONALES	●	●	●	●	●	●
OFICINA 03 DE DIRECCION DE AVIACION POLICIAL	●	●	●	●	●	●
OFICINA 04 DE TRABAJO DE SEGURIDAD INTEGRAL	●	●	●	●	●	●
OFICINA 05 DE TRABAJO DE SEGURIDAD DEL ESTADO	●	●	●	●	●	●
OFICINA 01 DE ESTUDIOS	●	●	●	●	●	●
OFICINA 02 DE ESTUDIOS	●	●	●	●	●	●
OFICINA 03 DE ESTUDIOS	●	●	●	●	●	●
OFICINA 04 DE ESTUDIOS	●	●	●	●	●	●
OFICINA 05 DE ESTUDIOS	●	●	●	●	●	●
OFICINA 06 DE ESTUDIOS	●	●	●	●	●	●
OFICINA 07 DE ESTUDIOS	●	●	●	●	●	●
AREA DE TRABAJO DIRECCION SEGURIDAD CIUDADANA	●	●	●	●	●	●
OFICINA 01	●	●	●	●	●	●
OFICINA 02	●	●	●	●	●	●
OFICINA 03	●	●	●	●	●	●
OFICINA 04	●	●	●	●	●	●
OFICINA 05	●	●	●	●	●	●
OFICINA 06	●	●	●	●	●	●
OFICINA 07	●	●	●	●	●	●
OFICINA 08	●	●	●	●	●	●
OFICINA 09	●	●	●	●	●	●
ALMACEN	●	●	●	●	●	●
S.S.H.H. DE DAMAS	●	●	●	●	●	●
S.S.H.H. DE VARONES	●	●	●	●	●	●

UNIVERSIDAD PRIVADA DE TACNA
FACULTAD DE ARQUITECTURA Y URBANISMO

PROYECTO: "PROYECTO ARQUITECTONICO PERMEABLE DEL EDIFICIO ADMINISTRATIVO DE LA REGION POLICIAL PARA EL DESARROLLO LABORAL DE LOS MIEMBROS DE LA PNP TACNA - 2019"

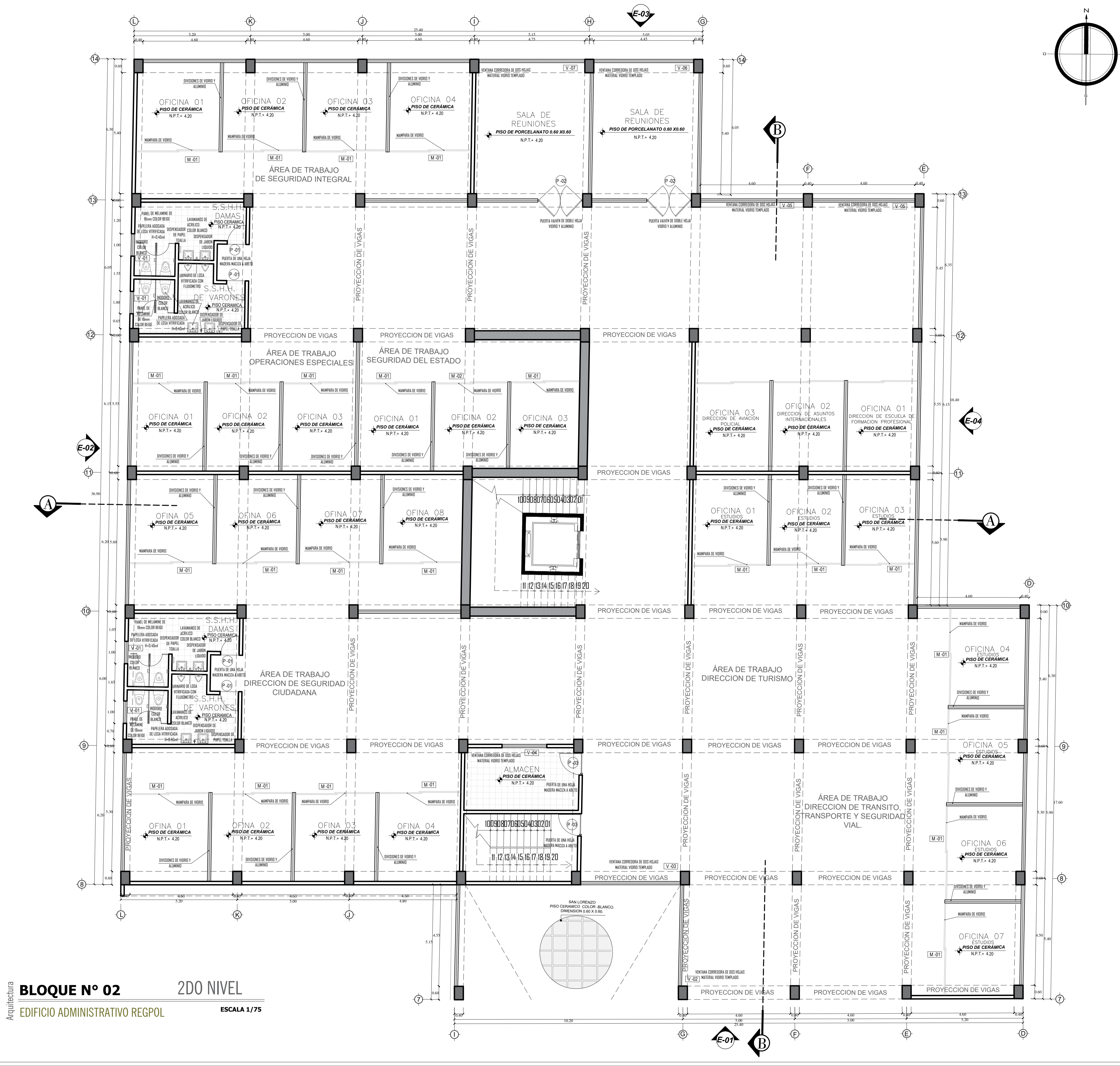
VII TALLER TUTORIAL DE TESIS

PLANO: BLOQUE Nº 02 DEL SEGUNDO NIVEL - PLANO DE PROYECTO

ASESOR: ARO. JORGE ESPINOZA MOLINA TESIS: BACH. ARO. RUT NUEMI YANARICO MANDAMIENTO

ESCALA: 1/75 FECHA: OCTUBRE 2019

Nº DE LÁMINA: **A-07**



BLOQUE Nº 02 2DO NIVEL

EDIFICIO ADMINISTRATIVO REGPOL ESCALA 1/75

